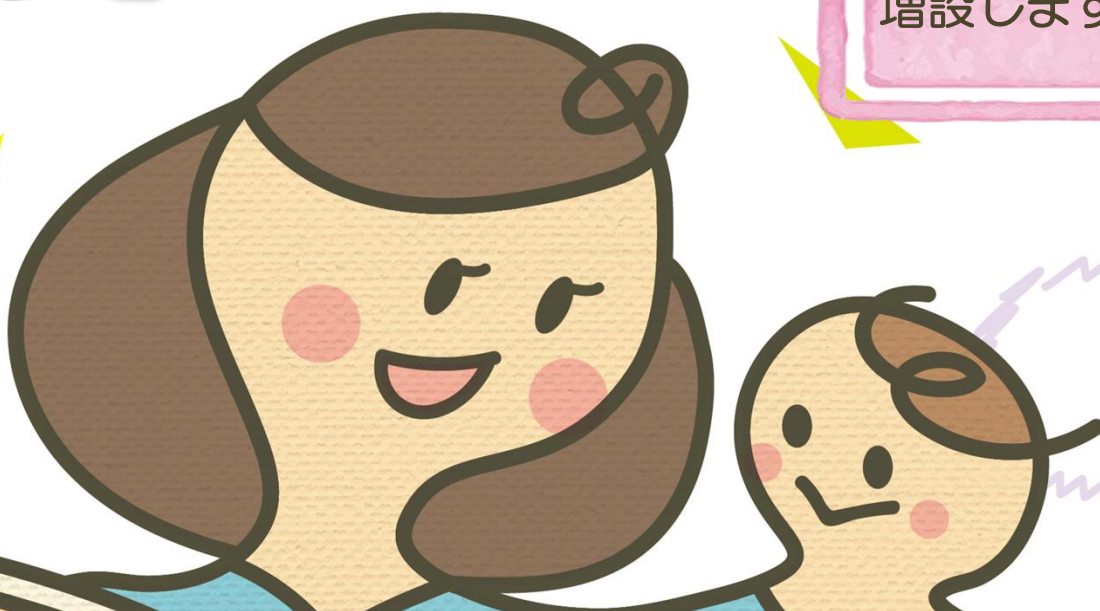


一時預かり in はぐはぐひろば沼南

ぞうさんルーム

2022年5月より
第4火曜日
増設します



利用までの Step 1

予約

予約しよう！
受付初日は
電話のみ

利用希望日の
1か月前から

Step 2

登録&面談

親子で面談へ
ぞうさん会員
登録しよう！
(初めての方のみ)

3日前まで

Step 3

お預かり

はぐはぐひろば
で、協会会員と
過ごそう！

当日

開催

毎週金曜日／第1・第3・第4火曜日

定員

1日4名以内

- ①10時～13時
②13時～16時
③10時～16時

利用制限

1か月12時間まで

場所

“はぐはぐひろば沼南” 沼南社会福祉センター内

対象

未就学児(生後6か月以上) 柏市在住、柏市在勤

利用料

①②1,000円(3時間) ③2,000円(6時間)

予約

電話、窓口予約(平日9時～17時)

ホームページ(QRコード)から空き状況を見ることができます

※更新していますが、問い合わせ時に予約が入ってしまっている場合もあります

ぞうさんルームは
はぐはぐひろば沼南
で、ファミサポの
協会会員がお子様
を預かる事業です。



柏市社会福祉協議会 **かしわ ファミリー・サポート・センター**

柏市風早1-2-2 沼南社会福祉センター2階 Tel.04-7190-5225

