

どこに相談したらよいかわからない！

そんな福祉のお困りごとを  
「相談してよかった！」に

福祉相談

高齢、障がい、子ども  
…あらゆる福祉のご相談を秘密厳守で伺います。

地域情報発信

「地域の活動をもっと  
知りたい！」地域の福祉情報をみつけて、必要な方につなげます。

支えあいの推進

身近な助けあい活動、  
居場所づくりなど、地域の支えあいをひろげます。

ボランティア相談

「ボランティアしたい・してほしい」声をつないでコーディネートします。

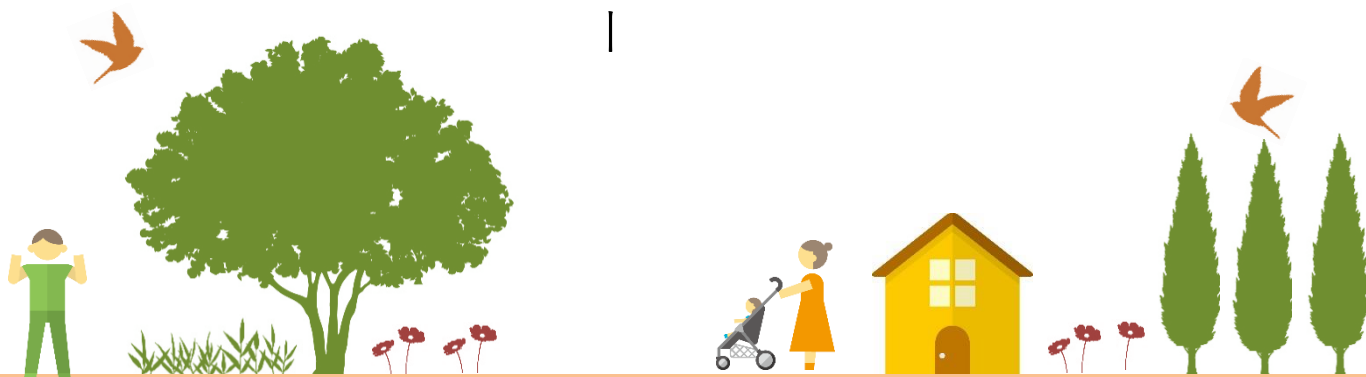
地域づくり

より住みやすい地域を目指して、地域の皆様と共に地域づくりを行います。

お元気コール

週に1回決まった時間にボランティアからお声かけを行います。

ち身  
い近  
きな  
♡福  
い社  
きの  
い相  
き談  
セ窓  
ン口  
タ  
ー



社会福祉  
法人

柏市社会福祉協議会

〒277-0005 柏市柏5-11-8

介護予防センターいきいきプラザ内

☎04-7163-9001

地域福祉課 地域支援グループ 地域支援担当

光ヶ丘ちいき♡いきいきセンター

開所日 火・木・金 (10:00~16:00) 祝休み

☎ 04 - 7128 - 9381

FAX 04 - 7128 - 9382

〒277 - 0062 柏市光ヶ丘団地200-5  
(光ヶ丘近隣センター)