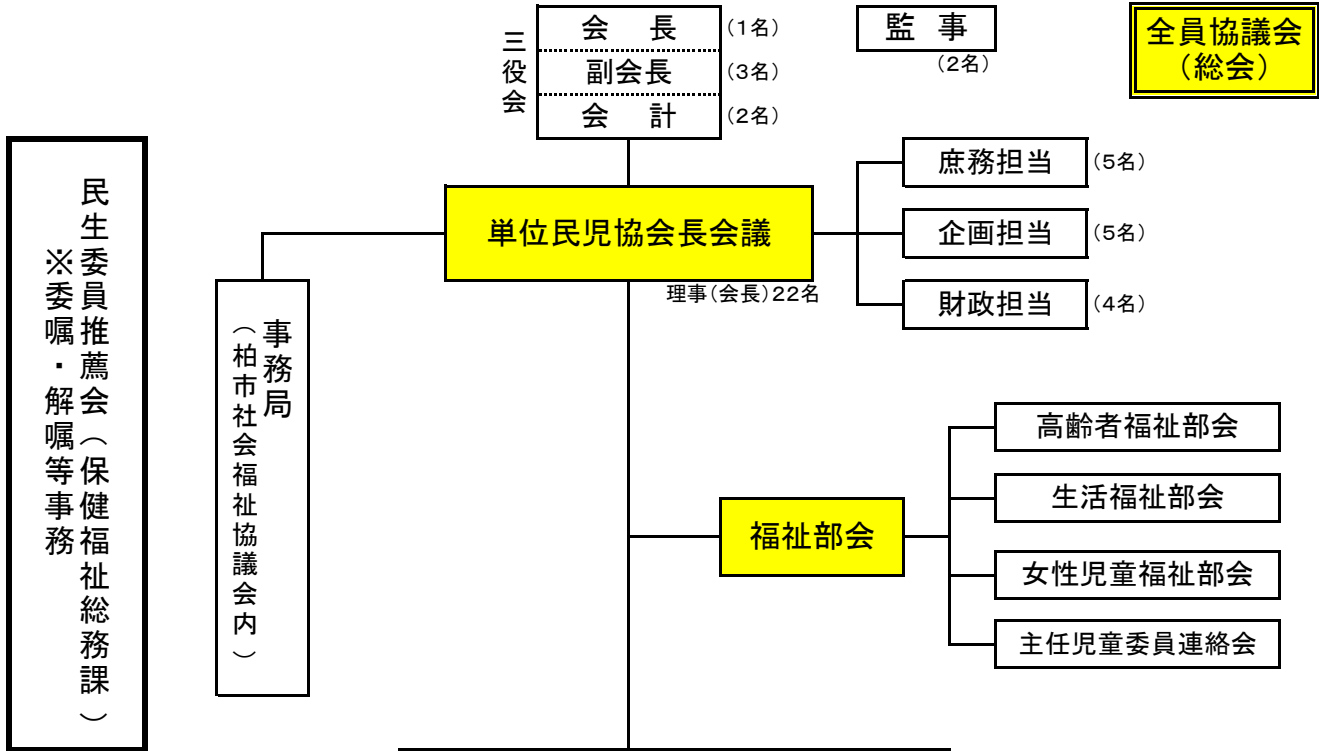


柏市民生委員児童委員協議会 組織図

(平成28年12月1日)



法定単位民生委員児童委員協議会

22地区

	1	2	3	4	5	6	7	8	9	10	11	12	13	14	15	16	17	18	19	20	21	22	
	柏	新	永	富	豊	豊	旭	新	高	松	田	田	西	富	藤	光	南	酒	南	風	風		
	中	田	楽	里	四	四	町	富	田	葉	中	中	原	勢	土	ヶ	ヶ	井	部	早	早		
	央	原	台	里	西	台	台	富	田	葉	中	中	原	勢	土	ヶ	ヶ	井	部	早	早		
	地区民生委員児童委員協議会	地区民生委員児童委員協議会	地区民生委員児童委員協議会	地区民生委員児童委員協議会	地区民生委員児童委員協議会	地区民生委員児童委員協議会	地区民生委員児童委員協議会	地区民生委員児童委員協議会	地区民生委員児童委員協議会	地区民生委員児童委員協議会	地区民生委員児童委員協議会	地区民生委員児童委員協議会	地区民生委員児童委員協議会	地区民生委員児童委員協議会	地区民生委員児童委員協議会	地区民生委員児童委員協議会	地区民生委員児童委員協議会	地区民生委員児童委員協議会	地区民生委員児童委員協議会	地区民生委員児童委員協議会	地区民生委員児童委員協議会	地区民生委員児童委員協議会	地区民生委員児童委員協議会
	定数	定数	定数	定数	定数	定数	定数	定数	定数	定数	定数	定数	定数	定数	定数	定数	定数	定数	定数	定数	定数	定数	定数
民生委員・児童委員定数	27	16	18	25	27	15	22	24	18	13	28	16	23	36	24	19	26	21	14	40	34	34	計 520名
主任児童委員定数	2	2	2	2	2	2	2	2	2	2	2	2	2	2	2	2	2	2	2	2	2	2	計 44名
地区定数	29	18	20	27	29	17	24	26	20	15	30	18	25	38	26	21	28	23	16	42	36	36	定数合計 564名