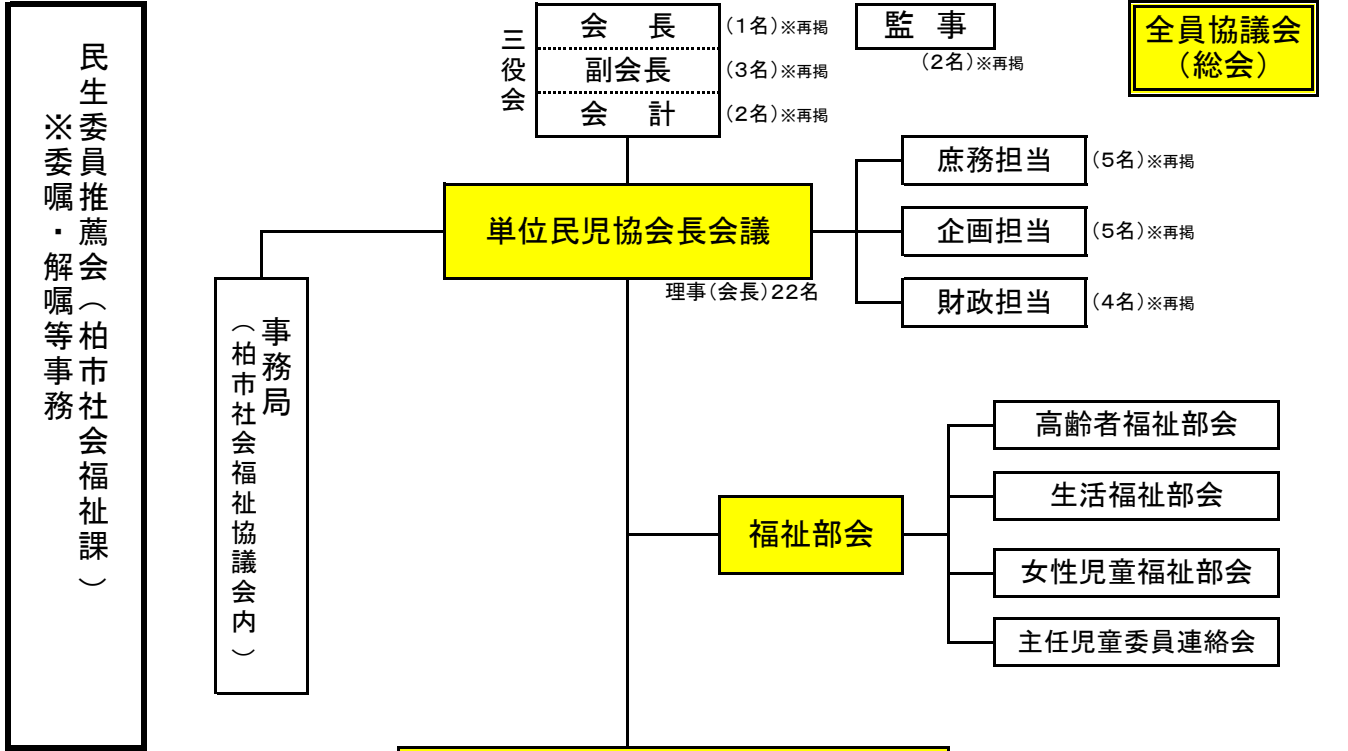


柏市民生委員児童委員協議会 組織図

(令和元年12月1日)



法定単位民生委員児童委員協議会

22地区

	1	2	3	4	5	6	7	8	9	10	11	12	13	14	15	16	17	18	19	20	21	22	
	柏	新	永	富	豊	豊	旭	新	高	松	田	田	西	富	藤	光	南	酒	南	風	風		
	中	田	楽	里	四	四	町	富	田	葉	中	中	原	勢	土	ヶ	ヶ	井	部	早	早		
	央	原	台	里	西	台	町	富	田	葉	中	中	原	勢	土	ヶ	ヶ	井	部	早	早		
	地区民生委員児童委員協議会	地区民生委員児童委員協議会	地区民生委員児童委員協議会	地区民生委員児童委員協議会	地区民生委員児童委員協議会	地区民生委員児童委員協議会	地区民生委員児童委員協議会	地区民生委員児童委員協議会	地区民生委員児童委員協議会	地区民生委員児童委員協議会	地区民生委員児童委員協議会	地区民生委員児童委員協議会	地区民生委員児童委員協議会	地区民生委員児童委員協議会	地区民生委員児童委員協議会	地区民生委員児童委員協議会	地区民生委員児童委員協議会	地区民生委員児童委員協議会	地区民生委員児童委員協議会	地区民生委員児童委員協議会	地区民生委員児童委員協議会	地区民生委員児童委員協議会	地区民生委員児童委員協議会
	定数	定数	定数	定数	定数	定数	定数	定数	定数	定数	定数	定数	定数	定数	定数	定数	定数	定数	定数	定数	定数	定数	定数
民生委員・児童委員定数	28	16	18	25	28	15	22	24	19	13	30	18	23	36	25	21	27	21	14	40	36	34	計 533名
主任児童委員定数	2	2	2	2	2	2	2	2	2	2	2	2	2	2	2	2	2	2	2	2	2	2	計 44名
地区定数	30	18	20	27	30	17	24	26	21	15	32	20	25	38	27	23	29	23	16	42	38	36	定数合計 577名