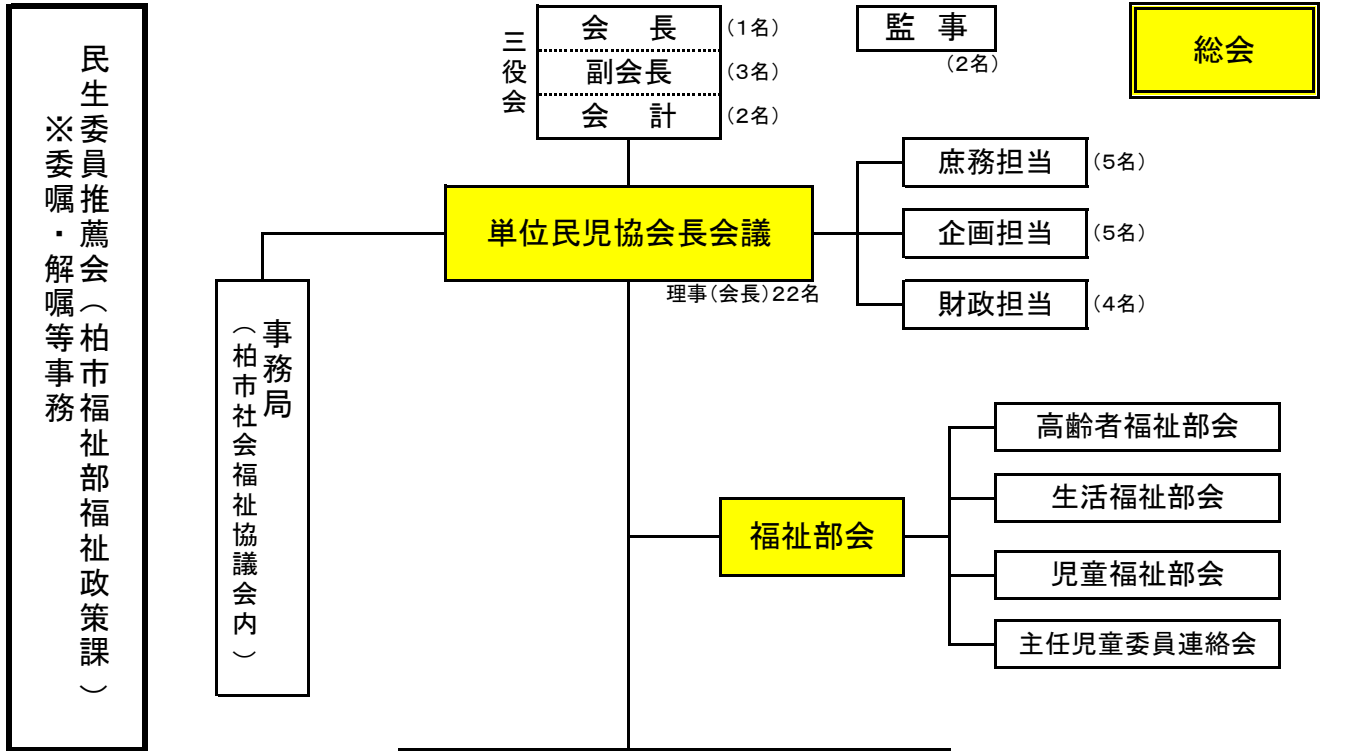


柏市民生委員児童委員協議会 組織図

(令和6年4月1日～)



法定単位民生委員児童委員協議会

22地区

	1	2	3	4	5	6	7	8	9	10	11	12	13	14	15	16	17	18	19	20	21	22	
	柏	新	永	富	豊	豊	旭	新	高	松	田	田	西	富	藤	光	南	酒	南	風	風		
	中	田	楽	里	四	四	町	富	田	葉	中	中	原	勢	土	ヶ	ヶ	井	部	早	早		
	央	原	台	里	西	台	町	富	田	葉	中	中	原	勢	土	ヶ	ヶ	井	部	早	早		
	地区民生委員児童委員協議会	地区民生委員児童委員協議会	地区民生委員児童委員協議会	地区民生委員児童委員協議会	地区民生委員児童委員協議会	地区民生委員児童委員協議会	地区民生委員児童委員協議会	地区民生委員児童委員協議会	地区民生委員児童委員協議会	地区民生委員児童委員協議会	地区民生委員児童委員協議会	地区民生委員児童委員協議会	地区民生委員児童委員協議会	地区民生委員児童委員協議会	地区民生委員児童委員協議会	地区民生委員児童委員協議会	地区民生委員児童委員協議会	地区民生委員児童委員協議会	地区民生委員児童委員協議会	地区民生委員児童委員協議会	地区民生委員児童委員協議会	地区民生委員児童委員協議会	地区民生委員児童委員協議会
	定数	定数	定数	定数	定数	定数	定数	定数	定数	定数	定数	定数	定数	定数	定数	定数	定数	定数	定数	定数	定数	定数	定数
民生委員・児童委員定数	28	16	17	25	29	15	22	24	19	14	32	19	24	36	25	21	27	22	14	40	36	34	計 539名
主任児童委員定数	2	2	2	2	2	2	2	2	2	2	2	2	2	2	2	2	2	2	2	3	2	2	計 45名
地区定数	30	18	19	27	31	17	24	26	21	16	34	21	26	38	27	23	29	24	16	43	38	36	定数合計 584名