

ふくしの種

発行・問合せ 柏市社会福祉協議会ボランティアセンター
TEL: 04-7165-0880 / FAX: 04-7165-1355
住所: 〒 277-0005 柏市柏 5-8-12
柏市教育福祉会館 3 階

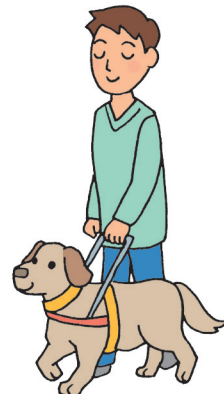


視覚障害について

「目が見えない」「見えにくい」ってどんなこと??



街の中で、一人で白い杖を持っている人や、盲導犬と歩いている人を見かけたことがありますか？
視覚障害には、けがや病気などで全く目が見えない、見えにくい、色がわかりにくい、見える部分が小さな穴からのぞくくらいしか見えないなど、いろいろな症状があって、安全に安心して歩けるように、白い杖や盲導犬、また、歩道にある点字ブロックなどの助けを借りています。助けがないと、何かにぶつかったり、ころんでしまったりすることがあります。みんなが安心して幸せに暮らせるような街にするには、私たちにできるお手伝いはどんなことがあるんだろう…



☞ 知っておこう! 豆知識 ☞ 視覚に障害のある方にお話を聞きました。



Q. 普段の生活で困ったことは何ですか？

A. スピードを出した自転車が歩道を走ってくると、すれ違う時がとっても怖いです。



Q. 一人で歩いている時に注意していることは何ですか？

A. 歩道に、車や自転車、お店の立て看板、ゴミ袋などが置かれていないか、また、点字ブロックの上にもものが置かれていないか、そして、人にぶつからないように気を付けています。



Q. 行きたいところにはどのように行っているのですか。地図をイメージしているのですか？

A. ガイドヘルパーさんと行くときもあれば、何回かヘルパーさんと一緒に同じところに行って、手がかりを覚え、電柱やマンホールなどを杖で触った音や、まわりの音やにおいを手掛かりに、目的地に向かう人が多いです。



Q. ユニバーサルデザインやバリアフリーで便利なもの(こと)はどんなことですか？

A. 男女それぞれのトイレの場所や、エレベーターの行く先など、音声の案内があると、間違えにくいです。



Q. 視覚に障害のある方にお会いしたらどのようなお手伝いができますか？

A. 信号機を待っている時、何色になっているか、渡れるかどうか教えてもらえると助かります。また、点字ブロックがどこにあるかを教えてもらいたいです。点字ブロックに行きつくまでの案内をしてほしいです。



こんなとき、なんて声をかける？



電車のホームで…



信号を渡りたい時…



災害時…

こころのバリアフリー 声をかけあって助けあおう

みんなが ♪ だん の ♪ ら し が ♪ あ わ せ に な る 町 を つ く っ て い こ う !!

協力: 柏市心身障害者福祉連絡協議会(略称: 柏障連)

柏障連とは…いろいろな障がいのある人達や家族、市民の人たちが協力して、障がいのある人もない人も幸せに暮らせるための活動をしています。障害について広く知っていただく活動については、地域や学校で障害理解ワークショップも行っていますので、お気軽にお問い合わせください。(連絡先 事務局 070-6408-0081 又は上記ボランティアセンター)



なつやす
夏休みの
けいけん
経験に
よさそうね

いろんな
はなし
話が
き
聞けるよ!

こども夏休み「ふ・く・し」体験講座 「多様性って何だろう?! ふくし体験MONTHLY」

ふくして何だろう? 幸せってなんだろう?

点字・手話・車いす・白杖の体験や、高齢者・障害当事者理解や福祉の仕事等の

講座で夏休みの間に様々な出会いや体験をしてみませんか?

7講座の詳細は、おうちの方とQRコードから検索!!

場所

ラコルタ柏(教育福祉会館)2階多世代交流スペース

対象: 柏市内の小学生、中学生、高校生

※小学校低学年は

内容により対象が変わります。

保護者同伴で

定員: それぞれ15名

※応募者多数の場合は抽選になります。

連絡がない場合は、そのまま会場へお越しください。

申込方法: 氏名(ふりがな)、住所、電話番号、学校、学年、保護者
参加の有無を記載し、メールでお申込ください。

〒277-0005

柏市柏5-8-12 柏市社会福祉協議会 多世代交流担当

TEL: 04-7163-9001 / FAX: 04-7168-5656

メール: tasedai@kashiwa-shakyo.or.jp

締切り: 左上のQRコードでご確認ください

作品募集

令和3年度 ポスターを募集します

福祉の心作品展

「今、私にできる、やさしさ」

今、私にできる「心温まる行動」や
「思いやる心」はどんなことだろう。
みんなに伝えたい絵を描いてみよう!

対象: 柏市内の小学生・中学生

募集期間: 9月1日(水)~9月10日(金)

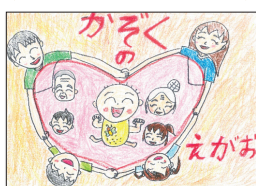
募集作品: ポスター(A4サイズ・たてよこ自由・
画材自由)

展示: 入賞作品をイオンモール柏、モラー
ジュ柏等で展示します。
(11月下旬~12月上旬)

その他: 参加賞あり。入賞者には記念品
(図書カード)あり。

最優秀賞は柏市住民福祉大会で表彰
します。ポスターは返却します。
学校を通してご応募ください。

昨年度の最優秀作品
(学校・学年は昨年度時点)



松葉第一 鈴木 結菜さん
小学校 3年



酒井根 福井 咲葉子さん
小学校 4年

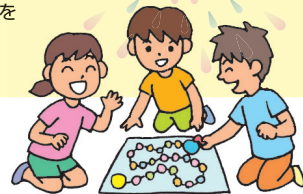
月に一度は遊びたいム!

~ゲーミフィケーションを体験しよう~

毎月第4日曜日(11月2月除く)10:00~12:00
7/25・8/22・9/26・10/24・12/26・1/23・3/27

内容

ゲーム×エデュケーションで遊びながら学べちゃう?!
今注目の学びの要素が入ったボードゲームやカード
ゲームと昔懐かしいテーブルゲームや、パルーンアート
等のコーナー遊びを
体験しよう!



場所

ラコルタ柏2階多世代交流スペース

対象・定員

小・中・高校生(定員20名) ※小学校低学年は保護者同伴

申込方法

こども夏休み「ふ・く・し」体験講座と同様

締切

7月21日(水) 他月の月はラコルタ柏HPをご確認ください。



小学生でも参加できる!
夏のボランティア

学校においてある「夏ボラのススメ」
を見て、ボランティアに参加してみ
よう! きっとすばらしい経験になる
はずです。

小学生のみなさんへ

「ふくし」とは、自分だけではなく、ともだちや家ぞく、ご近所の人たちなど、まわりの人た
ちを思いやり、支えあい、助けあいながら生活していくことです。みんながしあわせに生活
していけるように、この「ふくしの種」をお母さんやお父さんといっしょに読んでみてください。

保護者のみなさまへ

かしの子どもたちが「ふくしの心」あふれる人間に成長することを願い、この「ふくしの種」
を活用して、親子でいっしょにふくしについて考える時間を作っていただけると幸いです。