
令和6年度 事業計画・予算書

目 次

事業計画の流れ	1
令和6年度事業計画	2
令和6年度予算	6
詳細説明(事業計画・予算)	8

一覧

(1) 社会福祉事業	10
① 法人運営事業	10
ア 法人管理運営事業	10
イ 企画広報事業	10
② 地域福祉推進事業	12
ア 地域福祉活動推進事業	12
イ ボランティア活動推進事業	16
ウ 福祉サービス利用援助事業	17
エ 子育て支援事業	18
③ 共同募金配分金事業	19
ア 一般募金配分金事業	19
イ 歳末たすけあい配分金事業	23
④ 施設管理運営事業	23
ア 介護予防センター運営事業	23
イ 老人福祉センター管理経営事業	24
⑤ 資金貸付・基金運営事業	25
ア 資金貸付事業	25
イ 基金運営事業	26
(2) 公益事業	28
① 施設管理運営事業	28
ア 社会福祉センター設置経営事業	28
② 在宅福祉サービス事業	28
ア さわやかサービス事業	28
イ 成年後見事業	29
ウ 地域包括支援センター運営事業	30

帳票(予算：会計システム)	31
---------------	----

法人全体資金収支当初予算書	32
事業区分別資金収支当初予算書	38
拠点区分別資金収支当初予算書	46
サービス区分別資金収支当初予算書	63

事業計画の流れ

使 命

地域福祉を推進する中核的な団体として、地域住民及び福祉組織・関係者の協働により地域生活課題の解決に取り組み、誰もが支え合いながら安心して暮らすことができる「ともに生きる豊かな地域社会」づくりを推進する

経営理念

- 1 地域住民を主体とした「ともに生きる豊かな地域社会」の実現
- 2 誰もが人格と個性が尊重され、その人らしい生活を送ることができる福祉サービスの実現
- 3 地域住民及び福祉組織・関係者の協働による包括的な支援体制の構築
- 4 地域生活課題に基づく先駆的・開拓的なサービス・活動の創造
- 5 持続可能で責任ある自律した組織経営

組織運営方針

- 1 地域に開かれた組織として、経営の透明性と中立性、公平さの確保を図るとともに、情報公開や説明責任を果たし、地域社会の支持・信頼を得られるよう、積極的な情報発信を図る
- 2 事業の展開にあたって、「連携・協働の場」（プラットフォーム）としての役割を十分に発揮し、地域住民や関係機関・団体等、あらゆる関係者の参加と協働を徹底する
- 3 事業の効果測定やコスト把握等の事業評価を適切に行い、効果的で効率的な自律した経営を行う
- 4 すべての役職員は、高潔な倫理を保持し、法令を遵守する

活動計画（6カ年計画）

第4期 柏市地域健康福祉活動計画
(2019年度～2024年度)

- 1 地域健康福祉活動計画
- 2 社協アクションプラン
- 3 社協発展・強化計画
- 4 地区別計画

連 携



第4期 柏市地域健康福祉計画
(2019年度～2024年度)

行政計画

計画理念

だれもが、その人らしく、住み慣れた地域で、共に、いきいきと暮らせるまち 柏

地域共生社会の実現に向けた取り組み

- | | |
|----------------------|---------------------|
| 1 “我が事の意識”での地域活動への参加 | 5 困りごとを支えあうしくみづくり |
| 2 情報の発信と積極的な共有 | 6 ゆるやかで幅の広い多様な連携と協働 |
| 3 誰もが集える居場所づくり | 7 地域を支える新たな財源の普及と活用 |
| 4 孤立・孤立感のない地域づくり | |

事業計画・予算（単年度計画）

- 1 事業計画書
 - (1) 基本方針
 - (2) 重点的な取り組み
 - (3) 事業概要
- 2 予算書

事業報告・決算（単年度報告）

- 1 事業報告書
 - (1) 総括
 - (2) 重点的な取り組み
 - (3) 事業実績
- 2 決算書

令和6年度 事業計画

1 基本方針

4年間続いた新型コロナウイルス感染症は昨年5月に第5類感染症に移行し、社会経済活動における制限がなくなり、日常生活や地域活動の面でもコロナ前の状態を取り戻してきました。

その一方では、コロナ禍による高齢者の心身機能の低下や少子化の一層の進行、逼迫する雇用環境の下での地域活動の担い手の減少など、地域福祉の基盤が弱まってきています。

こうした中で、国においては、「こどもまんなか社会」への取組みや地域共生社会の実現を推進するための「認知症基本法」、「孤独孤立対策推進法」の施行など、各種の施策が進められています。しかし、これらを実際の地域福祉に結びつけられるかどうかは、それぞれの自治体や住民自身の積極的な取組みが欠かせません。

このような社会環境の変化を踏まえて、令和6年度においては、向こう6年間（令和7年度～12年度）を計画期間とする「第5期柏市地域健康福祉活動計画」を、行政を含めた多様な関係機関と連携・協議しながら策定します。

また、第5期活動計画への新たな地域づくり・社会参加の取組みを試行的・先行的に実施することとします。

このほか、地域の相談支援と社会参加支援等の拠点となる地域いきいきセンターの増設、認知症高齢者等の権利擁護体制の強化や社会福祉法人ネットワークを活用した地域福祉活動など、各種の取組みを通じて、つながり・支えあいのある地域共生社会の増進に努めてまいります。

基本方針

- (1) 孤立させない・孤立感のない体制やしきみづくりを進めます。
- (2) 重層的な支えあい活動の推進と支援を進めます。
- (3) 協議体機能を活かした新たな連携や活動の創造を進めます。

第4期柏市地域健康福祉活動計画「社協アクションプラン」重点的取り組み

2 重点的な取組み

(1) 新たな取組み

① 第5期柏市地域健康福祉活動計画の策定

誰もが取り残されず、安心して暮らせる地域共生社会を実現するため、柏市が策定する柏市地域健康福祉計画と連携し、第5期柏市地域健康福祉活動計画を策定します。

[取組み]

- ・令和7～12年度における実践的な取組み方針(アクションプラン)
- ・地区別計画及び市社協の発展・強化のための行動計画
- ・地域支えあい推進協議会などの関係機関の意見反映

② 新たな地域づくりの手法の展開(地域活動コーディネート支援事業)

新たな居場所や社会参加の場の創造のため、地域課題解決(コミュニティデザイン)の手法を取り入れながら、「個別支援」と「人材発掘」「地域づくり」が連動する地域福祉活動を推進します。

[取組み]

- ・先進事例を参考に民間事業者とも連携して、新たな形のコミュニティワークによる地域づくり
- ・新たな人材発掘と事業展開の試行的取組み

③ 要支援者等の重度化予防の伴走支援

介護保険の要支援者や総合事業の該当者等の自立支援・重度化の防止のため、地域包括支援センターとの連携の下、地域いきいきセンターにおいて身近な地域の活場の場への案内・同行等による参加支援を実施する。

[取組み]

- ・地域包括支援センターが必要と認めた要支援者等への伴走支援
- ・令和6年度は2か所(光ヶ丘・風早北部いきいきセンター)でのモデル的運用による効果把握

(2) 充実・強化する取組み

① 地域いきいきセンターの増設

新たに11か所目となる風早北部地域いきいきセンターを開設し、地域の身近な困りごとの相談、支えあいやボランティアの推進、地域づくり等を行います。

[スケジュール等]

- ・開設予定：令和6年5月
- ・開設場所：ひまわりプラザ（沼南近隣センター）2階
柏市大島田440-1
- ・開設日時：毎週火・水・金曜日（午前10時から午後4時）
- ・職員体制：専門職2名配置

② 市民後見人の養成及び活躍支援等の強化

親族以外の成年後見人が増加するなかで、市民後見人の安定的な確保と更なる活躍を支援するため、養成講座の見直しを行うとともに、市民後見人候補者に対するフォローアップの強化・充実を図ります。

[取組み]

- ・市民後見人養成研修カリキュラムの見直し
- ・市民後見人候補者の単独受任の増加と資質の維持向上のための支援強化

③ 柏市社会福祉法人等ネットワークの推進

令和6年3月に創設された柏市社会福祉法人等ネットワークの事務局として、社会福祉法人の有する資源（人材・ノウハウ・スペース等）が地域福祉の推進に活かせるように、地域とネットワークとの調整等の機能を担っていきます。

[取組み]

- ・ネットワークによる地域公益活動の推進
- ・法人サービスの向上に向けた研修等の実施（人材育成）

④ 社協体制の強化と利用料金の改定

効率的な運営体制及び各種活動の質の向上と安定した運営を図るため、組織体制の見直しを行うとともに、契約職員に対する処遇改善を実施します。また、燃料費、光熱費の増嵩及び受益者負担の適正化の観点から、各サービス事業の利用料金の見直しを図ります。

[取組み]

- ・契約職員に対する処遇改善
- ・沼南社会福祉センター使用料及び移動サービス利用料の見直し

(3) 調査・研究する取り組み

① 「伝わる」広報戦略の検討

住民の地域福祉活動や社会福祉協議会の活動等が広く市民に理解されるとともに、興味や関心をもってもらえる広報の在り方や手法等について調査研究します。

[取り組み]

- ・ 広報戦略会議を立ち上げ、広報戦略を策定

② DX(デジタル技術)を活用した災害ボランティアセンター運営の検討

災害ボランティアセンターにおいて効率的なボランティアの受付・登録が可能となるシステムの導入に向けた検討を行います。

[取り組み]

- ・ 災害支援システムの活用方法の検討

③ 今後の事業展開を踏まえた組織体制及び拠点等の検討

第5期活動計画の方向性を踏まえ、職員増に対応した効率的な組織体制と事務所機能の在り方等について検討を進めます。

[取り組み]

- ・ 拠点戦略の基本構想の策定

令和6年度 予算

1 予算規模

	令和5年度	令和6年度	増減
内部取引消去なし	1,059,689 千円	1,108,744 千円	49,055 千円
内部取引消去あり	1,027,867 千円	1,070,406 千円	42,539 千円

2 事業区分別（内部取引消去なし）

	令和5年度	令和6年度	増減
社会福祉事業	859,573 千円	882,151 千円	22,578 千円
公益事業	200,116 千円	226,593 千円	26,477 千円

3 主な増減（内部取引消去なし） ※番号・記号は8頁～9頁とリンクしています

(1) 社会福祉事業

① 法人運営事業

ア 法人管理運営事業 ▲32,530 千円

- ・職員人件費の増 (5,800)
- ・繰入金支出の増 [子育て支援区分へ人件費不足分] (2,700)
- ・積立資産支出の減 (▲53,000)
- ・当期末支払資金残高の増 [次年度繰越金] (11,000)

② 地域福祉推進事業

ア 地域福祉活動推進事業 28,424 千円

- ・職員人件費の増 (31,000)
- ・新規受託事業費の増 [地域活動コーディネート支援事業] (1,900)
- ・地域支えあい推進員業務委託費の減 (▲4,800)

エ 子育て支援事業 6,847 千円

- ・職員人件費の増 (6,000)

④ 施設管理運営事業

イ 老人福祉センター管理経営事業 12,658千円

- ・職員人件費の増 (5,300)
- ・施設管理経費の増 (1,600)
- ・繰入金支出の増 [繰越金の充当] (5,200)

⑤ 資金貸付・基金運営事業

ア 資金貸付事業 6,722千円

- ・貸付金支出の増 (6,800)

(2) 公益事業

① 施設管理運営事業

ア 社会福祉センター設置経営事業 3,361千円

- ・Wi-Fi工事関係経費の減 (▲1,100)
- ・水道光熱費の増 (980)
- ・修繕費の増 [外灯LED化等] (3,000)
- ・固定資産の取得による増 [電話機交換購入] (151)
- ・積立資産支出の増 [修繕積立金] (360)

② 在宅福祉サービス事業

ア さわやかサービス事業 12,953千円

- ・職員人件費の増 (12,400)

イ 成年後見事業 3,056千円

- ・職員人件費の増 (3,300)

ウ 地域包括支援センター運営事業 7,107千円

- ・職員人件費の増 (6,900)

詳細説明（事業計画・予算）〔内部取引消去なし〕

区分（事業名）	予算 （千円）	前年比 （千円）	頁
(1) 社会福祉事業	882,151	22,578	10
① 法人運営事業	245,071	▲32,712	10
ア 法人管理運営事業	236,260	▲32,530	10
法人管理運営事業	236,260	▲32,530	10
イ 企画広報事業	8,811	▲182	10
企画・広報事業①	3,897	89	10
住民福祉大会	2,106	451	10
市社協発展強化推進事業	1,085	▲845	11
活動計画策定推進事業	923	323	11
ウクライナからの避難者支援事業	800	▲200	11
② 地域福祉推進事業	411,922	37,488	12
ア 地域福祉活動推進事業	315,445	28,424	12
地区社協支援事業①	28,557	▲1,028	12
地域福祉運営費①	178,724	20,597	12
地域活動拠点事業	14,243	1,639	12
重層的支援体制整備事業（多機関協働事業）	8,253	1,002	13
こどもの居場所支援及び食材保管庫管理事業	6,126	736	13
地域活動コーディネート支援事業	2,780	2,780	13
生活支援体制整備事業	43,349	991	14
たすけあいサービス事業	5,756	▲209	14
通いの場事業	8,019	▲172	14
地域協議会運営事業	110	0	15
コミュニティカフェ運営事業	1,212	12	15
社会参加イベント開催事業	10,317	1,261	15
総合福祉センター施設管理事業	6,272	98	16
コミュニケーション支援事業	1,727	717	16
イ ボランティア活動推進事業	9,288	▲149	16
ボランティア育成（講座研修）事業①	521	149	16
ボランティアグループ活動助成事業①	3,281	▲915	16
ボランティアセンター運営①	3,012	287	17
福祉教育事業	2,474	330	17
ウ 福祉サービス利用援助事業	34,273	2,366	17
日常生活自立支援事業	34,273	2,366	17
エ 子育て支援事業	52,916	6,847	18
ファミリー・サポート・センター運営事業	31,215	3,562	18
地域子育て支援拠点事業	10,952	1,979	18
利用者支援事業	10,749	1,306	18
③ 共同募金配分金事業	22,725	▲1,634	19
ア 一般募金配分金事業	13,200	▲700	19
老人福祉活動事業（企画広報事業②）	3,088	▲543	19
老人福祉活動事業（共同募金配分委員会①）	50	0	19
老人福祉活動事業（ふれあい型給食サービス支援事業）	135	44	19
障害児・者福祉活動事業（障害者地域交流推進事業）	1,043	577	20
障害児・者福祉活動事業（共同募金配分委員会②）	805	244	20
児童・青少年福祉活動事業（共同募金配分委員会③）	50	0	20

区分（事業名）	予算 （千円）	前年比 （千円）	
児童・青少年福祉活動事業（福祉の心作品展）	407	2	20
児童・青少年福祉活動事業（児童青少年福祉活動事業）	455	▲48	21
母子・父子福祉活動事業（母子・父子福祉活動支援事業）	500	0	21
母子・父子福祉活動事業（共同募金配分委員会④）	103	53	21
福祉育成・援助活動事業（災害時支援事業②）	1,154	▲274	21
福祉育成・援助活動事業（地区社協支援事業③）	575	▲925	22
福祉育成・援助活動事業（相談支援事業）	1,290	▲308	22
ボランティア活動育成事業（ボラグループ活動助成事業②）	2,278	315	22
ボランティア活動育成事業（ボランティア活動育成事業）	1,267	163	22
イ 歳末たすけあい配分金事業	9,525	▲934	23
生活困窮者等援護費（共同募金配分委員会⑤）	2,044	▲362	23
地域福祉活動援護費（共同募金配分委員会⑥）	3,026	▲562	23
地域福祉活動援護費（地区社協支援事業④）	4,455	▲10	23
④ 施設管理運営事業	123,231	13,556	23
ア 介護予防センター運営事業	6,954	898	23
介護予防センター運営事業（管理①）	6,665	896	23
介護予防センター運営事業（運営①）	289	2	24
イ 老人福祉センター管理経営事業	116,277	12,658	24
老人福祉センター管理事業	11,050	4,947	24
柏寿荘事業	33,597	2,545	24
南部老人福祉センター事業	38,956	2,121	25
沼南老人福祉センター事業	32,674	3,045	25
⑤ 資金貸付・基金運営事業	79,202	5,880	25
ア 資金貸付事業	69,181	6,722	25
福祉資金貸付事業	25,871	6,694	25
生活福祉資金貸付事業	10,495	128	26
特例貸付債権管理事業	32,815	▲100	26
イ 基金運営事業	10,021	▲842	26
交通遺児等援護基金運営事業（交通遺児援護金の支給）	1,734	▲129	26
セーフティネット基金運営事業（緊急援護金支給事業）	3,955	579	27
柏こども未来基金運営事業（子ども子育て活動支援事業）	3,861	▲842	27
支えあい推進基金運営事業（支えあい活動支援事業）	471	▲450	27
(2) 公益事業	226,593	26,477	28
① 施設管理運営事業	21,184	3,361	28
ア 社会福祉センター設置経営事業	21,184	3,361	28
社会福祉センター設置経営事業	21,184	3,361	28
② 在宅福祉サービス事業	205,409	23,116	28
ア さわやかサービス事業	63,360	12,953	28
在宅福祉サービス事業	22,961	1,908	28
移動サービス事業	40,399	11,045	28
イ 成年後見事業	47,797	3,056	29
成年後見事業	16,891	2,507	29
市民後見人推進事業	7,568	369	29
成年後見利用促進（中核機関）事業	23,338	180	29
ウ 地域包括支援センター運営事業	94,252	7,107	30
沼南地域包括支援センター運営事業	94,252	7,107	30

(1) 社会福祉事業

① 法人運営事業

ア 法人管理運営事業 ≫

事業名	法人管理運営事業				
区分Ⅰ	継続	区分Ⅱ	自主・市補助	予算額 前年比	236,260 千円 ▲32,530 千円
目 的	執行・議決機関等の運営、人事・労務管理・経理等の法人運営を適正に行う。				
内 容	▶ 理事会・評議員会等 ▶ 各種監査 ▶ 会費・寄附金 ▶ 職員採用・研修 ▶ 労務・衛生管理 ▶ 経理・給与事務 ▶ 定款、諸規程の整備 ▶ 資産管理 ▶ その他事務局運営 ▶ 自動販売機の設置経営				
重 点 事 項	▶ 職員確保 ▶ 寄附文化の醸成 ▶ 職場環境改善 ▶ DXの推進 ▶ 役員・評議員と職員の顔の見える関係づくり				

イ 企画広報事業 ≫

事業名	企画・広報事業①				
区分Ⅰ	継続	区分Ⅱ	自主	予算額 前年比	3,897 千円 89 千円
目 的	地域福祉の普及啓発を目的として、情報紙発行、ホームページ、ポスター掲示等、あらゆる媒体を活用した啓発を行う。				
内 容	▶ 地域福祉情報紙「紙ひこうき」の発行 ▶ ホームページ管理、社協ガイド、カレンダーの発行				
重 点 事 項	▶ 啓発ツールを活用した社協認知度向上への取り組み ▶ ホームページの内容の見直し				

事業名	住民福祉大会				
区分Ⅰ	継続	区分Ⅱ	自主	予算額 前年比	2,106 千円 451 千円
目 的	柏市の住民福祉向上に寄与された方々を表彰し、感謝の意を表するとともに、今後の地域福祉の充実と発展を図る。				
内 容	▶ 柏市社会福祉協議会会長 表彰状、感謝状贈呈 ▶ 「福祉の心」作品展最優秀賞等賞状贈呈				
重 点 事 項	▶ 大会参加者数増加のための啓発、魅力のあるテーマの検討				

事業名	市社協発展強化推進事業				
区分Ⅰ	継続	区分Ⅱ	自主	予算額 前年比	1,085 千円 ▲845 千円
目 的	第4期柏市地域健康福祉活動計画における市社協発展強化計画の進行管理を行うと共に第5期柏市地域健康福祉活動計画を策定する。				
内 容	▶ 第5期柏市地域健康福祉活動計画の策定 ▶ 市社協発展強化計画の進捗管理 ▶ 組織内外との調整、会議 ▶ 人事財政基本方針の更新 ▶ 新規事業等の企画立案 ▶ 局内外会議の開催 ▶ 職員人材育成 ▶ 社会福祉士実習生受け入れ ▶ 市内社会福祉法人との連携促進 ▶ 地域活動館の運営				
重 点 事 項	▶ 第5期柏市地域健康福祉活動計画の策定 ▶ 柏市社会福祉法人等ネットワークの運営（事務局機能）				

事業名	活動計画策定推進事業				
区分Ⅰ	継続	区分Ⅱ	自主	予算額 前年比	923 千円 323 千円
目 的	第4期柏市地域健康福祉活動計画の進捗管理、評価を行い、第5期地域健康福祉活動計画の策定を行う。				
内 容	▶ 計画の進捗管理（社協アクションプランの計画的実施） ▶ 地域支えあい推進協議会での計画の進捗管理 ▶ 第5期柏市地域健康福祉活動計画策定				
重 点 事 項	▶ 第5期柏市地域健康福祉活動計画の策定				

事業名	ウクライナからの避難者支援事業				
区分Ⅰ	継続	区分Ⅱ	市委託	予算額 前年比	800 千円 ▲200 千円
目 的	ウクライナからの避難者に対して、支援金を渡すとともに、日本で安心した生活が送れるように、必要な支援をすることを目的とする				
内 容	▶ 支援金の支給 ▶ 生活に必要な支援等				
重 点 事 項					

② 地域福祉推進事業

ア 地域福祉活動推進事業 ≫

事業名	地区社協支援事業①				
区分Ⅰ	継続	区分Ⅱ	自主・市補助	予算額 前年比	28,557 千円 ▲1,028 千円
目 的	地域における様々な地域生活課題や福祉ニーズを解決するため、住民同士の助けあい・支えあい活動等、地域福祉の推進を実践していくために地区社会福祉協議会等の地域組織の支援を行う。				
内 容	▶ 地区社協助成金交付 ▶ 地区社協への情報発信 ▶ 地区社協連絡会の開催				
重 点 事 項	—				

事業名	地域福祉運営費①				
区分Ⅰ	継続	区分Ⅱ	自主・市補助	予算額 前年比	178,724 千円 20,597 千円
目 的	地区担当職員によるコミュニティソーシャルワークの実施と地域づくりを実践する。				
内 容	▶ 地区担当職員によるコミュニティソーシャルワーク ▶ 市民活動支援課地域担当との情報交換会				
重 点 事 項	▶ 子どもから高齢者までを対象したニーズの把握に基づく地域づくりの実施				

事業名	地域活動拠点事業				
区分Ⅰ	継続	区分Ⅱ	自主・市補助	予算額 前年比	14,243 千円 1,639 千円
目 的	近隣センター等を拠点として、身近な福祉の相談窓口「地域いきいきセンター」を設置し、分野を問わないコミュニティソーシャルワークの実践により関係機関等との連携・協働による支援を行う。				
内 容	▶ 風早南部地域 ▶ 松葉町地域 ▶ 光ヶ丘地域 ▶ 豊四季台地域 ▶ 富勢地域 ▶ 田中地域 ▶ 南部地域 ▶ 新富地域 ▶ 増尾地域 ▶ 新田原地域 ▶ 風早北部地域（新規開設）				
重 点 事 項	▶ 新規拠点の開設準備と調整 ▶ 重層的支援体制整備事業と連動した伴走支援および地域づくり ▶ ラコルタ柏、ほのぼのプラザますお等効果的な取り組みの横展開				

事業名	重層的支援体制整備事業（多機関協働事業）				
区分Ⅰ	継続	区分Ⅱ	市委託	予算額 前年比	8,253 千円 1,002 千円
目 的	柏市重層的支援体制整備事業におけるエリア別の多機関協働を推進するため、地域生活課題の把握や対応策等の検討、エリア内の相談支援専門機関の調整等を行う。				
内 容	▶ 地域生活支援センターとの連携事業 ▶ 複合的な課題を抱えたケースを対象とした支援会議（かしまる小会議）の実施 ▶ 複合ケースの伴走支援と関係機関のコーディネート ▶ 市内4エリアでの重層的支援会議（中会議）の実施				
重 点 事 項	▶ 関係機関との共通意識の醸成 ▶ エリアコーディネーターの人材育成 ▶ いきいきセンター機能と連動した伴走支援の実施				

事業名	こどもの居場所支援及び食材保管庫管理事業				
区分Ⅰ	継続	区分Ⅱ	市委託	予算額 前年比	6,126 千円 736 千円
目 的	柏市からこどもの居場所支援及び食材保管庫管理に関する業務を受託し、立上げ・運営支援、食材の寄付受付・保管、活動団体への提供を行う。				
内 容	▶ こどもの居場所活動に関する相談受付、立上げ・運営支援 ▶ 企業等からの食材寄付受付 ▶ 保管庫の管理運営 ▶ 活動団体への情報発信・提供				
重 点 事 項	▶ こどもの居場所活動団体との円滑な需給調整				

事業名	地域活動コーディネート支援事業				
区分Ⅰ	新規	区分Ⅱ	市委託	予算額 前年比	2,780 千円 2,780 千円
目 的	興味・関心を出発点とした多様な人のつながりとまちづくりに取り組み、自己肯定感や地域社会との接点に課題を抱える方等の参加支援を推進する。				
内 容	▶ 興味・関心の視点からのまちづくり会議の実施 ▶ 社会参加イベント事業の実施 ▶ 個別支援（参加支援）と地域づくりのコーディネート				
重 点 事 項	▶ 社会参加イベント（ラコルタ柏ほか）との連携				

事業名	生活支援体制整備事業				
区分Ⅰ	継続	区分Ⅱ	市委託	予算額 前年比	43,349 千円 991 千円
目 的	地域支えあいの充実強化を図り、多様な主体による生活支援サービス等の提供体制の構築を図る。				
内 容	▶ 地域支えあい推進協議会の実施 ▶ 支えあい会議の設置、運営 ▶ 生活支援人材無料職業紹介事業 ▶ 地域支えあい推進員の育成、活動支援 ▶ 生活支援等の人材育成、資源開発、情報収集・発信				
重 点 事 項	▶ 要支援者の個別支援を地域包括支援センターと連携しながらモデル的に実施する。 ▶ 通いの場の多機能化への情報発信等 ▶ 企業とのさらなる連携の可能性の模索				

事業名	たすけあいサービス事業				
区分Ⅰ	継続	区分Ⅱ	自主・市補助	予算額 前年比	5,756 千円 ▲209 千円
目 的	住民主体のたすけあいサービスの充実と活動の促進を図ることを目的に、団体の立ち上げ及び運営に要する経費を補助する。				
内 容	▶ たすけあいサービス団体への補助金交付 ▶ たすけあいサービス活動者の保険加入（福祉サービス総合補償）				
重 点 事 項	▶ 活動団体が継続可能な活動の仕組みづくり				

事業名	通いの場事業				
区分Ⅰ	継続	区分Ⅱ	自主・市補助	予算額 前年比	8,019 千円 ▲172 千円
目 的	通いの場事業を実施する団体の活動の促進及び新規立ち上げの機運向上を図る。				
内 容	▶ 通いの場事業実施団体への補助金交付				
重 点 事 項	▶ 活動団体が継続可能な活動の仕組みづくり				

事業名	地域協議会運営事業				
区分Ⅰ	継続	区分Ⅱ	市委託	予算額 前年比	110 千円 0 千円
目 的	地域公益事業を実施しようとする社会福祉法人からの要請に基づき、地域生活課題や求められる福祉サービス、実施予定の地域公益活動に関する意見を討議する場として開催する。				
内 容	▶ 地域公益活動に関する状況の確認、助言 ▶ 地域関係者による課題の共有、連携・協働				
重 点 事 項	—				

事業名	コミュニティカフェ運営事業				
区分Ⅰ	継続	区分Ⅱ	自主	予算額 前年比	1,212 千円 12 千円
目 的	誰もが気軽に訪れることができる全世代型のコミュニティカフェを企画運営し、介護予防の推進を図る。				
内 容	▶ コミュニティカフェの運営 ▶ 企画提案型イベントの調整及び運営支援				
重 点 事 項	—				

事業名	社会参加イベント開催事業				
区分Ⅰ	継続	区分Ⅱ	市委託	予算額 前年比	10,317 千円 1,261 千円
目 的	「誰もが集える みんながつながる 地域へ広がる」をコンセプトに、地域共生社会のモデルとなる取り組みとして、多様な活動や居場所づくりをラコルタ柏等で実践する。				
内 容	▶ 2階フロアでの連携・主催・共催イベントの企画、調整、実施 ▶ 2階多世代交流スペース、親子スペースの管理、運営 ▶ SNS 等の運用による情報発信				
重 点 事 項	▶ 参加支援活動との連動				

事業名	総合福祉センター施設管理事業				
区分Ⅰ	継続	区分Ⅱ	市委託	予算額 前年比	6,272 千円 98 千円
目 的	総合福祉センターの施設管理と印刷機等の貸出しにより、利用団体等の支援を行う。				
内 容	▶ 2階貸館に関する年間予約、随時予約の受付、調整 ▶ 3階印刷機、コピー機等の貸出業務				
重 点 事 項	▶ ラコルタ 柏の周知				

事業名	コミュニケーション支援事業				
区分Ⅰ	継続	区分Ⅱ	市委託	予算額 前年比	1,727 千円 717 千円
目 的	視覚障害者に対する理解を深めるとともに、必要な知識と技術を習得しボランティアとして活動する人材を養成する。				
内 容	▶ 点訳奉仕員養成講座の開催 ▶ 朗読奉仕員養成講座（3年毎）				
重 点 事 項	▶ ボランティアのスキルアップ支援の検討				

イ ボランティア活動推進事業 》

事業名	ボランティア育成（講座研修）事業①				
区分Ⅰ	継続	区分Ⅱ	自主・市補助	予算額 前年比	521 千円 149 千円
目 的	地域生活課題の解決に必要なボランティアの育成や新たな団体の立ち上げ支援等、ボランティア活動の充実を図る。				
内 容	▶ ボランティア入門講座 ▶ 災害ボランティア C0 養成講座 ▶ 精神保健ボランティア講座 ▶ 車いす点検ボラ交流会 ▶ 個人登録ボラフォロー講座 ▶ 福祉教育ボランティア交流会 ▶ その他、戦略的人材育成				
重 点 事 項	▶ 定期的な学びの場の提供とニーズに基づく人材育成				

事業名	ボランティアグループ活動助成事業①				
区分Ⅰ	継続	区分Ⅱ	自主・市補助	予算額 前年比	3,281 千円 ▲ 915 千円
目 的	本会登録のボランティアグループの安定・継続した活動の展開や更なる活動の発展・充実を支援する。				
内 容	▶ ボランティアグループの情報収集・整理及び活動助成、相談等支援				
重 点 事 項	—				

事業名		ボランティアセンター運営①			
区分Ⅰ	継続	区分Ⅱ	自主・市補助	予算額	3,012 千円
				前年比	287 千円
目 的		ボランティアセンターの役割を果たすため、登録から活動支援、コーディネート、情報発信により、積極的且つ安定的な運営を図る。			
内 容		▶ ボランティアセンターの運営 ▶ ボランティアコーディネート ▶ ボランティア情報の収集・提供			
重 点 事 項		▶ 地域に視点をおいたコーディネート ▶ 個人ボランティアの持つスキル・経験を活かしたコーディネート ▶ メールやホームページ等による情報発信			

事業名	福祉教育事業				
区分Ⅰ	継続	区分Ⅱ	自主	予算額	2,474 千円
				前年比	330 千円
目 的	幼少期より多様性を認め合い、「ともに生きる力」を育めるよう福祉体験やリーフレット等による啓発を通して、我が事意識の醸成を目指す。				
内 容	▶ 福祉教育出前講座（学校・地域）▶ ふくしの種発行 ▶ 夏休み「ふ・く・し」体験講座▶ 夏ボラのススメ ▶ 福祉教育ボランティアの養成▶ 福祉教育備品貸出				
重 点 事 項	▶ 福祉教育ボランティアの育成と継続して活動できる環境づくり				

ウ 福祉サービス利用援助事業 ➤

事業名	日常生活自立支援事業				
区分Ⅰ	継続	区分Ⅱ	県社協委託・市補助	予算額	34,273 千円
				前年比	2,366 千円
目 的	判断能力が十分でないため、適切なサービス提供を受けられない高齢者や障害者等に対し、福祉サービスの利用援助や代行、財産管理、財産保全を行い、地域で安心して自立した生活が送れるよう支援する。				
内 容	▶ 福祉サービス利用援助 ▶ 財産管理サービス ▶ 財産保全サービス				
重 点 事 項	▶ 生活支援員の人材確保と資質向上 ▶ 専門員の資質向上 ▶ 支援困難ケース等における関係者との情報共有、意見交換等				

エ 子育て支援事業 》

事業名	ファミリー・サポート・センター運営事業				
区分Ⅰ	継続	区分Ⅱ	市委託	予算額 前年比	31,215 千円 3,562 千円
目 的	地域で安心して子育てができる環境づくりを目指し、身近な住民同士の助けあいによる孤立防止と子育て支援の充実と推進を図る。				
内 容	▶ 基礎研修会、交流会、フォローアップ研修等 ▶ 一時預かり（ぞうさんルーム）▶ 連絡調整会議（地区リーダー会議） ▶ 協力会員向け研修（緊急救命講習等）				
重 点 事 項	▶ 一時預かり（ぞうさんルーム）の拡充 ▶ 協力会員、両方会員の人材確保 ▶ 地区リーダーとしての活動の充実と活性化 ▶ 関係機関等との連携、情報共有				

事業名	地域子育て支援拠点事業				
区分Ⅰ	継続	区分Ⅱ	市委託	予算額 前年比	10,952 千円 1,979 千円
目 的	居場所（遊び場）を提供することで親子ともに成長しあい、仲間づくりやつながりを構築するきっかけとし、子育て親子の孤立防止や子育てに伴う不安や負担の解消等を図る。				
内 容	▶ 交流の場の提供と交流の促進 ▶ 地域の子育て情報の収集・提供 ▶ 子育て等の相談、援助の実施 ▶ 子育て及び子育て支援に関する講座等の実施				
重 点 事 項	▶ 利用者ニーズに合わせた環境づくり（アンケートの実施） ▶ 支援が必要な利用者への支援および関係機関との連携 ▶ 職員間の状況共有、研修の強化 ▶ 子育ての悩みを相談しやすい場づくり				

事業名	利用者支援事業				
区分Ⅰ	継続	区分Ⅱ	市委託	予算額 前年比	10,749 千円 1,306 千円
目 的	子育て家庭や妊産婦が、教育・保育施設や地域子ども・子育て支援事業、保健・医療・福祉等の関係機関を円滑に利用できるように、身近な場所での相談や情報提供、助言等必要な支援を行うとともに、関係機関との連絡調整、連携・協働の体制づくり等を行う。				
内 容	▶ 利用者支援 ▶ 地域連携 ▶ 拠点との連携・協働 ▶ 子育てに関する情報等の広報啓発				
重 点 事 項	▶ 妊婦の夫婦、多胎児、父親に対する講座及び交流の促進 ▶ 新たな場での出張相談の実施 ▶ 職員の資質向上、研修 ▶ オンライン相談の実施				

③ 共同募金配分金事業

ア 一般募金配分金事業 »

事業名		老人福祉活動事業（企画広報事業②）			
区分Ⅰ	継続	区分Ⅱ	自主	予算額	3,088千円
				前年比	▲543千円
目 的	◎地域活動館の運営				
	▶ 地域生活課題やニーズに基づき、地域活動館の運営を行う。				
	◎わたしの望みノート（意思決定支援）				
	▶ 意思決定支援の必要性についての普及啓発と一人ひとりの意思が尊重され権利が守られる地域づくりを推進する。				
内 容	◎生活支援人材無料職業紹介				
	▶ かじサポサービスA事業所への紹介を行う。				
	◎地域活動館の運営				
	▶ 利用団体との調整と情報交換会の開催				
重 点 事 項	◎わたしの望みノート（意思決定支援）				
	▶ ノートの普及啓発（出前講座、終活応援ルーム「望」等）				
	◎生活支援人材無料職業紹介				
	▶ 無料職業紹介				
重 点 事 項	◎わたしの望みノート（意思決定支援）				
	▶ 望みノートの改訂後の使用状況確認				
	▶ 障害者版わたしの望みノートの作成				

事業名	老人福祉活動事業（共同募金配分委員会①）				
区分Ⅰ	継続	区分Ⅱ	自主	予算額	50 千円
				前年比	0 千円
目 的	老人福祉に係る福祉団体・当事者団体への活動支援を行う。				
内 容	▶ 助成金の交付				
重 点 事 項	－				

事業名		老人福祉活動事業（ふれあい型給食サービス支援事業）			
区分Ⅰ	継続	区分Ⅱ	自主	予算額	135 千円
				前年比	44 千円
目 的	主として一人暮らし高齢者へお弁当の配食や会食事業を実施する団体の活動支援により、地域住民の相互交流や地域福祉の向上及び活性化を図る。				
内 容	▶ 助成金の交付 ▶ 検便検査費用の減免手続き				
重 点 事 項	▶ 活動継続の支援				

事業名	障害児・者福祉活動事業（障害者地域交流推進事業）				
区分Ⅰ	新規	区分Ⅱ	自主	予算額	1,043 千円
				前年比	577 千円
目 的	スポーツを通じた障害理解と障害児等が障害の有無にかかわらず、気軽に運動できる場づくりを行い、地域共生・多様性を認め合える交流の場を推進する。				
内 容	▶ アリオ柏で開催するスポーツドリームかしわへの参加（年2回） ▶ 障害者スポーツ推進連絡会への参加 ▶ 障害者も健常者も遊べる公園「インクルーシブ公園」でのイベントの運営				
重 点 事 項	▶ 障害者と家族が利用しやすい環境の場づくり				

事業名	障害児・者福祉活動事業（共同募金配分委員会②）				
区分Ⅰ	継続	区分Ⅱ	自主	予算額	805 千円
				前年比	244 千円
目 的	障害福祉に係る福祉団体・当事者団体への活動支援を行う。				
内 容	▶ 助成金の交付				
重 点 事 項	－				

事業名	児童・青少年福祉活動事業（共同募金配分委員会③）				
区分Ⅰ	継続	区分Ⅱ	自主	予算額	50 千円
				前年比	0 千円
目 的	児童・青少年福祉に係る福祉団体・当事者団体への活動支援を行う。				
内 容	▶ 助成金の交付				
重 点 事 項	－				

事業名	児童・青少年福祉活動事業（福祉の心作品展）				
区分Ⅰ	継続	区分Ⅱ	自主	予算額	407 千円
				前年比	2 千円
目 的	小中学生に対し福祉への関心や理解を深めるため、福祉の心作品展を募集する。また、絵画展を通して、地域社会に広く福祉の心を広げる。				
内 容	▶ ポスターの募集、選考 ▶ 入賞作品の展示（作品展開催） ▶ 柏市住民福祉大会での表彰				
重 点 事 項	▶ 多くの応募を目指した広報、周知方法、テーマの検討				

事業名	児童・青少年福祉活動事業（児童青少年福祉活動事業）				
区分Ⅰ	継続	区分Ⅱ	自主	予算額	455 千円
				前年比	▲48 千円
目 的	地域における子どもの居場所づくり団体や若者支援団体におけるネットワークの構築や啓発の強化を行う。				
内 容	▶ こどもの居場所連絡会の運営 ▶ 若者支援団体間のネットワーク、研修等の開催				
重 点 事 項	▶ TKF、こども食堂連絡会等団体との関係づくり ▶ ひきこもりの若者の支援にかかる関係団体との連携				

事業名	母子・父子福祉活動事業（母子・父子福祉活動支援事業）				
区分Ⅰ	継続	区分Ⅱ	自主	予算額	500 千円
				前年比	0 千円
目 的	0 歳から就学前の子供が利用しやすい環境整備の推進				
内 容	▶ 子育て支援拠点の環境整備				
重 点	▶ 中型遊具の入替えと補充				
事 項	▶ 絵本棚および入替用の大型絵本の購入				

事業名	母子・父子福祉活動事業（共同募金配分委員会④）				
区分Ⅰ	継続	区分Ⅱ	自主	予算額	103 千円
				前年比	53 千円
目 的	母子・父子福祉に係る福祉団体・当事者団体への活動支援を行う。				
内 容	▶ 助成金の交付				
重 点 事 項	－				

事業名	福祉育成・援助活動事業（災害時支援事業②）				
区分Ⅰ	継続	区分Ⅱ	自主	予算額	1,154千円
				前年比	▲274千円
目 的	災害発生時の速やかな対応と被災地支援を含めた本会の役割を果たすために、災害対策本部及び災害ボランティアセンターの運営等に必要の資機材、備蓄品の整備を図る。				
内 容	<div>▶ 災害時資機材、備蓄品の購入整備及び管理</div> <div>▶ 関係機関・団体との調整及びネットワークの構築</div> <div>▶ 災害時対応マニュアルの見直しと運用</div>				
重 点 事 項	<div>▶ 災害時対応マニュアルの見直し</div> <div>▶ 資機材、備蓄品の管理</div>				

事業名	福祉育成・援助活動事業（地区社協支援事業③）				
区分Ⅰ	継続	区分Ⅱ	自主	予算額	575 千円
				前年比	▲925 千円
目 的	地区社協事業の参加者保険に加入し、実施事業に係る安心感を確保するとともに事故等に備える。				
内 容	▶ 地区社協傷害保険の加入及び事故時の保険請求				
重 点 事 項	－				

事業名	福祉育成・援助活動事業（相談支援事業）				
区分Ⅰ	継続	区分Ⅱ	自主	予算額	1,290 千円
				前年比	▲308 千円
目 的	総合的な相談を受け付け、課題解決に向けて、関係機関との連携や情報共有をしながら、必要に応じた助言・支援を行う。				
内 容	▶ 相談支援 ▶ 心配ごと相談所運営 ▶ 車イスの貸出し ▶ 複合的課題に対する連携の構築				
重 点 事 項	▶ 複合的課題に対する連携体制の構築 ▶ 重層的支援体制整備を意識した取り組みの検討と展開 ▶ 学校への車いす貸し出しに係る長期貸し出しへの対応				

事業名	ボランティア活動育成事業（ボラグループ活動助成事業②）				
区分Ⅰ	継続	区分Ⅱ	自主	予算額	2,278 千円
				前年比	315 千円
目 的	本会登録のボランティアグループの安定・継続した活動の展開や更なる活動の発展・充実を支援する。				
内 容	▶ ボランティアグループの情報収集・整理及び活動助成、相談等支援				
重 点 事 項	－				

事業名	ボランティア活動育成事業（ボランティア活動育成事業）				
区分Ⅰ	継続	区分Ⅱ	自主	予算額	1,267 千円
				前年比	163 千円
目 的	ボランティア活動の促進及び福祉と教育の一体的運営を行うボランティアセンターの活性化に向けた環境整備を行う。				
内 容	▶ ボランティアセンターの環境整備（タブレット、災害用携帯等） ▶ 個人、団体ボラ活動支援（保険含む）				
重 点 事 項	▶ ラコルタ柏における事業との連携によるセンターの活性化				

イ 歳末たすけあい配分金事業 >>

事業名	生活困窮者等援護費（共同募金配分委員会⑤）				
区分Ⅰ	継続	区分Ⅱ	自主	予算額 前年比	2,044 千円 ▲ 362 千円
目 的	生活困窮世帯等へ、児童生徒への学用品の支援と要支援者への金銭的支援を行う。				
内 容	▶ 生活困窮者世帯援護金の支給 ▶ 学用品・ランドセル等の支給 ▶ 相談支援				
重 点 事 項	▶ 関係機関との連携支援 ▶ 資金用途の拡充検討 ▶ 学用品目の拡充検討 ▶ 周知先の拡大検討				

事業名	地域福祉活動援護費（共同募金配分委員会⑥）				
区分Ⅰ	継続	区分Ⅱ	自主	予算額 前年比	3,026 千円 ▲562 千円
目 的	地域生活課題解決団体及び柏市民生委員児童委員協議会の活動への助成金交付と配分委員会の運営を行う。				
内 容	▶ 地域課題解決活動助成金の交付 ▶ 配分委員会の運営 ▶ 単位民児協活動助成金の交付				
重 点 事 項	-				

事業名	地域福祉活動援護費（地区社協支援事業④）				
区分Ⅰ	継続	区分Ⅱ	自主	予算額 前年比	4,455 千円 ▲10 円
目 的	近隣住民による助けあい・支えあい活動等、地域福祉の推進を実践していくための地区社会福祉協議会助成金を交付する。				
内 容	▶ 地区社協助成金交付				
重 点 事 項	-				

④ 施設管理運営事業

ア 介護予防センター運営事業 >>

事業名	介護予防センター運営事業（管理①）				
区分Ⅰ	継続	区分Ⅱ	市委託	予算額 前年比	6,665 千円 896 千円
目 的	介護予防センターいきいきプラザの円滑な管理運営を行う。				
内 容	▶ 施設の管理及び運営				
重 点 事 項	▶ 設備老朽化による日常的な点検と修繕（環境整備）				

事業名	介護予防センター運営事業（運営①）				
区分Ⅰ	継続	区分Ⅱ	市委託	予算額	289 千円
				前年比	2 千円
目 的	これまでの受託による介護予防事業の実績と経験等を活かし、地域活動に対して介護予防の普及と啓発を行う。				
内 容	▶ 介護予防グッズの貸出 ▶ 介護予防に関する啓発				
重 点 事 項	－				

イ 老人福祉センター管理経営事業 》

事業名	老人福祉センター管理事業				
区分Ⅰ	継続	区分Ⅱ	市指定管理	予算額	11,050 千円
				前年比	4,947 千円
目 的	高齢者の各種相談や健康増進、教養の向上、レクリエーション等、生涯を通じた健康づくり（介護予防）と社会参加の場を提供するため、老人福祉センターの管理・運営を行う				
内 容	▶ 高齢者健康増進の取り組み ▶ 利用者アンケートの実施 ▶ 多世代交流事業の実施 ▶ 必須講座・相談事業の実施 ▶ 指定避難所に係る調整				
重 点 事 項	▶ 利用者数の増加 ▶ 避難所開設運営マニュアルの点検・更新 ▶ 職員の音楽療法資格取得による事業展開				

事業名	柏寿荘事業				
区分Ⅰ	継続	区分Ⅱ	市指定管理	予算額	33,597千円
				前年比	2,545千円
目 的	※老人福祉センター管理事業と同様				
内 容	▶ 施設管理・備品管理 ▶ 職員育成（音楽療法資格取得）				
	▶ 介護予防講座、イベント等の実施 ▶ 相談事業（健康・栄養）				
	▶ 避難所開設訓練の実施				
重 点 事 項	▶ 施設老朽化への対応 ▶ 多世代交流事業の実施				
	▶ 地域資源としての活用 ▶ 避難所開設訓練の実施・検証				

事業名	南部老人福祉センター事業				
区分Ⅰ	継続	区分Ⅱ	市指定管理	予算額	38,956 千円
				前年比	2,121 千円
目 的	※老人福祉センター管理事業と同様				
内 容	▶ 施設管理・備品管理 ▶ 職員育成（音楽療法資格取得） ▶ 介護予防講座、イベント等の実施 ▶ 相談事業（健康・栄養） ▶ 避難所開設訓練の実施				
重 点 事 項	▶ 施設老朽化への対応 ▶ 多世代交流事業の実施 ▶ 地域資源としての活用 ▶ 避難所開設訓練の実施・検証				

事業名	沼南老人福祉センター事業				
区分Ⅰ	継続	区分Ⅱ	市指定管理	予算額	32,674千円
				前年比	3,045千円
目 的	※老人福祉センター管理事業と同様				
内 容	▶ 施設管理・備品管理 ▶ 職員育成（音楽療法資格取得） ▶ 介護予防講座、イベント等の実施 ▶ 相談事業（健康・栄養） ▶ 避難所開設訓練の実施				
重 点 事 項	▶ 施設老朽化への対応 ▶ 多世代交流事業の実施 ▶ 地域資源としての活用 ▶ 避難所開設訓練の実施・検証				

⑤ 資金貸付・基金運営事業

ア 資金貸付事業 >>

事業名	福祉資金貸付事業				
区分Ⅰ	継続	区分Ⅱ	自主	予算額	25,871 千円
				前年比	6,694 千円
目 的	生活困窮世帯に対し、必要な資金の貸付を行うことにより、現状の経済的課題を解決し、自立した生活が送れるよう支援を行う。				
内 容	▶ 資金貸付（一般 5 万円、特別 10 万円、交通費 500 円）※各上限額 ▶ 相談支援及び他機関との連携支援 ▶ 未償還金の回収				
重 点 事 項	▶ 貸付をきっかけとした生活課題解決への支援 ▶ 滞納者への償還対応 ▶ 他機関との連携支援				

事業名	生活福祉資金貸付事業				
区分Ⅰ	継続	区分Ⅱ	県社協委託	予算額 前年比	10,495 千円 128 千円
目 的	低所得世帯や高齢者、障害者に対し、生活に必要な資金の貸付を行い、経済的な支援や、その在宅福祉及び社会参加の促進を図る。				
内 容	▶ 各資金の貸付 ▶ 他機関との連携支援				
重 点 事 項	▶ 生活支援課、あいネット等関係機関との連携 ▶ 滞納者への償還対応				

事業名	特例貸付債権管理事業				
区分Ⅰ	継続	区分Ⅱ	県社協委託	予算額 前年比	32,815 千円 ▲100 千円
目 的	特例貸付借受人（免除者も含む）に対して、電話、来所、訪問などにより相談に応じ、生活状況の把握、必要に応じた支援、自立相談支援機関等への繋ぎを行う。				
内 容	▶ 償還免除借受人、償還免除申請未応答借受人に対するフォローアップ ▶ 償還免除に至らない償還困難な借受人へのフォローアップ				
重 点 事 項	▶ 県社協、他市町村社協との情報共有 ▶ 仮受人への生活再建に向けたフォローアップ				

イ 基金運営事業 »

事業名	交通遺児等援護基金運営事業（交通遺児援護金の支給）				
区分Ⅰ	継続	区分Ⅱ	自主・事務協力	予算額 前年比	1,734 千円 ▲129 千円
目 的	交通遺児を養育する世帯に援護金等を支給し、就学に係る援助を行う。				
内 容	▶ 交通遺児援護金、高等学校入学支度金支給 ▶ 県社協における交通遺児援護金の支給				
重 点 事 項	▶ 民生委員への周知・連携				

事業名	セーフティネット基金運営事業（緊急援護金支給事業）				
区分Ⅰ	継続	区分Ⅱ	自主	予算額	3,955千円
				前年比	579千円
目 的	生活困窮世帯等に、緊急援護金を支給することにより、自立した生活を営めるよう支援を行う。				
内 容	▶ 相談支援及び食糧支援 ▶ 緊急援護金の支給 ▶ 学用品・ランドセル等の支給 ▶ 林間学校・修学旅行の支援				
重 点 事 項	▶ 相談支援機関等との連携による支援 ▶ 資金使途の拡充検討 ▶ 周知先の拡大検討				

事業名	柏こども未来基金運営事業（子ども子育て活動支援事業）				
区分Ⅰ	継続	区分Ⅱ	自主	予算額	3,861千円
				前年比	▲842千円
目 的	こどもの居場所や若者の居場所の支援団体に対する助成と活動支援を行う。				
内 容	▶ こどもの居場所実施団体への支援 ▶ 若者支援活動団体等への支援				
重 点 事 項	▶ （若者）助成金申請にあたっての周知				

事業名		支えあい推進基金運営事業(支えあい活動支援事業)			
区分Ⅰ	継続	区分Ⅱ	自主	予算額	471 千円
				前年比	▲ 450 千円
目 的		たすけあいサービス及び週1型通いの場の立ち上げ団体に対して支援金を交付し、支えあい活動の推進を図る。			
内 容		▶ たすけあいサービス及び週1型通いの場事業立ち上げ団体への立ち上げ支援金の交付			
重 点 事 項		▶ 新規立ち上げ団体への周知と支援			

(2) 公益事業

① 施設管理運営事業

ア 社会福祉センター設置経営事業 》

事業名	社会福祉センター設置経営事業				
区分Ⅰ	継続	区分Ⅱ	自主・市補助	予算額 前年比	21,184 千円 3,361 千円
目 的	沼南地域における拠点の事務所機能を確保するとともに、ボランティア・団体、親子等へ活動や居場所の提供を行う。				
内 容	▶ 施設管理 ▶ 会議室等の貸し出し（有料）				
重 点	▶ 全世代型の施設への強化の取り組み ▶ 使用料の見直し				
事 項	▶ 避難訓練の実施 ▶ 中長期修繕計画進捗管理				

② 在宅福祉サービス事業

ア さわやかサービス事業 》

事業名	在宅福祉サービス事業				
区分Ⅰ	継続	区分Ⅱ	自主・市補助	予算額 前年比	22,961 千円 1,908 千円
目 的	高齢者や障害者、産前産後の母親が住み慣れた地域で安心して暮らせるように在宅福祉サービスを提供する。				
内 容	▶ 在宅福祉サービスの提供（生活援助・産前産後・介護）（会員制） ▶ 協力会員登録説明会や研修会等の内容の充実				
重 点	▶ 新規協力会員の確保（松葉・光ヶ丘地域）				
事 項	▶ 非営利団体等との連携及び情報共有				

事業名	移動サービス事業				
区分Ⅰ	継続	区分Ⅱ	自主・市補助	予算額 前年比	40,399 千円 11,045 千円
目 的	在宅生活をしている車いす利用者が、公共交通機関等による移動が困難な場合に、車いす専用車両を使用して目的地まで送迎するサービスを行う。				
内 容	▶ 在宅生活の車いす利用者の移動サービス（会員制） ▶ 市内及び隣接市の車両運行				
重 点	▶ 利用料の見直し ▶ 運転技術と接遇の向上				
事 項	▶ サービスの均一化 ▶ 計画的な車輛の更新 ▶ 会員の情報更新				

イ 成年後見事業 >>

事業名	成年後見事業				
区分Ⅰ	継続	区分Ⅱ	自主・市補助	予算額 前年比	16,891 千円 2,507 千円
目 的	法人後見及び後見監督人業務等を行い、判断能力が低下した市民やその家族の福祉の向上を図る。また、柏市における意思決定支援の推進を図る。				
内 容	▶ 法人後見業務及び後見監督人業務 ▶ 意思決定支援業務 ▶ 後見支援員活動支援				
重 点 事 項	▶ 権利擁護の切れ目のない支援体制づくり ▶ 法人後見を生かした後見支援人への活動の場の拡大 ▶ 市民後見推進事業を意識して、法人後見受任者を増やす				

事業名	市民後見人推進事業				
区分Ⅰ	継続	区分Ⅱ	市委託	予算額 前年比	7,568 千円 369 千円
目 的	新たな後見人の担い手として市民後見人の養成を図るとともに、市民後見人活動の普及啓発を行う。				
内 容	▶ 柏市市民後見人養成研修の開催と活動の普及啓発 ▶ 市民後見人候補者名簿登録者へのフォローアップ（交流会、研修等）				
重 点 事 項	▶ 市民後見人の普及啓発 ▶ 養成講座受講者数の増加と市民後見人活動の裾野の拡大 ▶ 市民後見人単独受任及び後見活動へのフォローアップ支援の充実				

事業名	成年後見利用促進（中核機関）事業				
区分Ⅰ	継続	区分Ⅱ	市委託	予算額 前年比	23,338 千円 180 千円
目 的	柏市成年後見制度利用促進基本計画に基づく、相談対応・広報啓発・利用促進・成年後見人等支援の体制整備を図る。				
内 容	▶ 広報啓発 ▶ 成年後見制度利用促進（候補者調整会議） ▶ 後見人の支援 ▶ 協議会運営 ▶ 相談対応				
重 点 事 項	▶ 一次相談機関の相談対応力向上を目的とした司法との連携 ▶ 意思決定支援を意識した研修の実施				

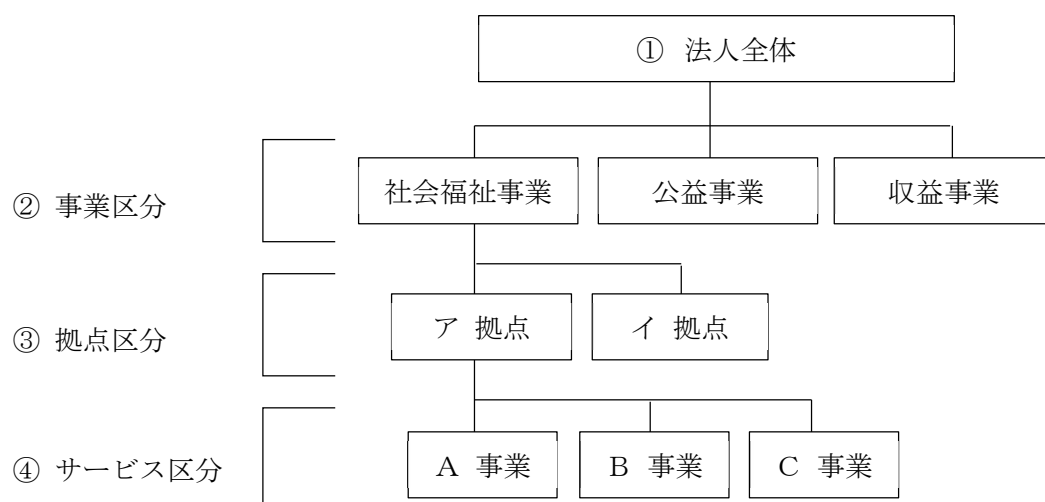
ウ 地域包括支援センター運営事業 》

事業名	沼南地域包括支援センター運営事業				
区分Ⅰ	継続	区分Ⅱ	市委託	予算額 前年比	94,252 千円 7,107 千円
目 的	高齢者がいつまでも住み慣れた地域で安心して過ごすことができるよう、保健医療の向上及び福祉の増進を包括的に支援する。				
内 容	▶ 介護予防・生活支援サービス ▶ 一般介護予防 ▶ 総合相談支援 ▶ 権利擁護 ▶ 包括的・継続的ケアマネジメント支援 ▶ 在宅医療・介護連携推進 ▶ 生活支援体制整備 ▶ 認知症総合支援 ▶ 地域ケア会議推進 ▶ 認知症高齢者見守り ▶ 認知症サポーター等養成				
重 点 事 項	▶ 複合課題を持つ高齢世帯への対応の強化 ▶ 重層的支援体制整備事業との連携 ▶ 権利擁護の普及啓発 ▶ 認知症高齢者の見守りの強化				

帳票(予算：会計システム)

① 法人全体資金収支当初予算書	32頁
② 事業区分別資金収支当初予算書	38頁
③ 拠点区分別資金収支当初予算書	46頁
④ サービス区分別資金収支当初予算書	63頁

[参考：社会福祉法人会計の構成区分（分類）]



※経理規程第6条及び第7条に規定する区分

法人全体 資金収支当初予算書

令和6年4月

法人：社会福祉法人 柏市社会福祉協議会

1 / 6

(単位：千円)

勘定科目	前年度予算額	当初予算額	増減	備考
< 事業活動による収支 >				
< 収入 >				
会費収入	35,200	34,800	400	
住民団体会費収入	32,000	32,000	0	
特別会費収入	1,700	1,550	150	
賛助会費収入	1,500	1,250	250	
分担金収入	0	8,200	8,200	
分担金収入	0	8,200	8,200	
寄附金収入	4,000	3,500	500	
寄附金収入	4,000	3,500	500	
一般寄付金収入	4,000	2,000	2,000	
特定寄附金収入	0	1,500	1,500	
経常経費補助金収入	428,726	465,965	37,239	
市区町村補助金収入	404,131	443,104	38,973	
運営事務補助金収入	118,152	120,895	2,743	
地域福祉活動補助金収入	182,755	203,937	21,182	
福祉サービス利用援助事業補助金収入	18,144	19,386	1,242	
成年後見センター事業補助金収入	9,398	11,905	2,507	
たすけあいサービス事業費補助金収入	5,964	5,755	209	
通いの場事業費補助金収入	8,190	8,018	172	
さわやかサービス事業補助金収入	47,003	59,640	12,637	
運営事務補助金収入(社会福祉センター)	14,525	13,568	957	
地域ぐるみ福祉振興基金補助金収入	236	136	100	
共同募金配分金収入	24,359	22,725	1,634	
一般募金配分金収入	13,900	13,200	700	
歳末たすけあい配分金収入	10,459	9,525	934	
受託金収入	378,827	403,860	25,033	
市区町村受託金収入	330,283	349,346	19,063	
老人福祉センター管理経営事業受託金収入	98,928	100,500	1,572	
介護予防センター管理運営事業受託金収入	4,356	4,900	544	
市民後見人推進事業受託金収入	7,199	7,568	369	
こどもの居場所支援及び食料保管庫管理受託金収入	5,390	6,126	736	
生活支援体制整備事業受託金収入	42,328	43,329	1,001	
地域子育て支援拠点事業受託金収入	8,973	8,973	0	
利用者支援事業受託金収入	9,443	9,443	0	
社会参加イベント開催事業受託金収入	9,056	10,267	1,211	
総合福祉センター施設管理事業受託金収入	5,934	5,912	22	
総合福祉センターコミュニケーション支援事業受託金収入	933	1,640	707	
重層的支援体制整備事業受託金収入	7,251	8,253	1,002	
ウクライナからの避難者支援受託事業受託金収入	1,000	800	200	
地域活動コーディネート支援事業受託金収入	0	2,780	2,780	
ファミリー・サポート・センター事業受託金	27,653	31,215	3,562	
沼南地域包括受託金収入	78,571	84,192	5,621	
地域協議会運営事業受託金収入	110	110	0	
成年後見利用促進(中核機関)受託事業受託金収入	23,158	23,338	180	
都道府県社協受託金収入	48,544	54,514	5,970	
日常生活自立支援事業受託金収入	12,665	13,901	1,236	

法人全体 資金収支当初予算書

令和6年4月

法人：社会福祉法人 柏市社会福祉協議会

2 / 6

(単位：千円)

勘定科目		前年度予算額	当初予算額	増減	備考
	生活福祉資金貸付事務受託金収入	1,724	6,708	4,984	
	交通遺児勉強奨励金受託金収入	1,240	1,090	150	
	特例貸付債権管理事業受託金収入	32,915	32,815	100	
	貸付事業収入	14,091	18,916	4,825	
	償還金収入	14,091	18,916	4,825	
	福祉資金貸付金償還金収入	14,087	18,914	4,827	
	交通費貸付金償還金収入	4	2	2	
	事業収入	12,368	12,335	33	
	参加費収入	415	325	90	
	陶芸窯使用料収入	312	288	24	
	利用料収入	10,326	10,418	92	
	福祉サービス利用援助事業利用料収入	1,098	986	112	
	地域活動館利用料収入	120	172	52	
	後見人報酬収入	4,944	4,944	0	
	社会福祉センター利用料収入	780	596	184	
	送迎サービス利用料収入	3,384	3,720	336	
	カフェ利用料収入	600	600	0	
	広告料収入	429	477	48	
	手数料収入	286	227	59	
	負担金収入	662	875	213	
	負担金収入	662	875	213	
	負担金収入	662	875	213	
	介護保険事業収入	8,574	10,060	1,486	
	居宅介護支援介護料収入	8,574	10,060	1,486	
	介護予防支援介護料収入	8,574	10,060	1,486	
	受取利息配当金収入	4	366	362	
	受取利息配当金収入	4	366	362	
	その他の収入	2,492	2,528	36	
	受入研修費収入	0	680	680	
	雑収入	2,492	1,848	644	
	雑収入	2,492	1,848	644	
	事業活動収入計(1)	884,944	961,405	76,461	
< 支出 >					
	人件費支出	596,886	670,327	73,441	
	役員報酬支出	4,096	4,200	104	
	役員報酬	3,580	4,200	620	
	役員賞与	516	0	516	
	職員給料支出	266,370	276,441	10,071	
	職員俸給	154,927	159,489	4,562	
	職員諸手当	111,443	116,952	5,509	
	非常勤職員給与支出	231,102	277,419	46,317	
	派遣職員費支出	15,434	19,193	3,759	
	退職給付支出	5,820	5,820	0	
	退職一時金	5,820	5,820	0	
	法定福利費支出	74,064	87,254	13,190	
	事業費支出	53,721	54,816	1,095	
	給食費支出	600	600	0	

法人全体 資金収支当初予算書

令和6年4月

法人：社会福祉法人 柏市社会福祉協議会

3 / 6

(単位：千円)

勘定科目		前年度予算額	当初予算額	増減	備考
	水道光熱費支出	3,538	4,050	512	
	消耗器具備品費支出	5,654	6,778	1,124	
	器具備品費	1,665	2,018	353	
	消耗品費	3,989	4,760	771	
	保険料支出	2,852	2,005	847	
	賃借料支出	648	1,062	414	
	葬祭費支出	0	25	25	
	車輛費支出	11,532	11,672	140	
	車輛費支出	5,457	5,594	137	
	車輛修繕費支出	6,075	6,078	3	
	諸謝金支出	7,469	8,552	1,083	
	援護金支出	7,446	6,521	925	
	会議費支出	14	0	14	
	補助金支出	13,922	13,505	417	
	保険料支出	46	46	0	
	事務費支出	187,362	186,350	1,012	
	福利厚生費支出	2,124	2,160	36	
	職員被服費支出	312	278	34	
	旅費交通費支出	7,307	6,996	311	
	役職員旅費支出	2,353	1,662	691	
	委員等旅費支出	4,954	5,334	380	
	研修研究費支出	2,069	1,943	126	
	事務消耗品費支出	15,516	14,581	935	
	印刷製本費支出	1,508	2,368	860	
	水道光熱費支出	23,318	24,259	941	
	燃料費支出	1,096	1,260	164	
	修繕費支出	4,305	7,335	3,030	
	通信運搬費支出	16,287	15,808	479	
	会議費支出	1,029	847	182	
	広報費支出	5,793	5,113	680	
	業務委託費支出	57,049	51,655	5,394	
	手数料支出	2,188	2,103	85	
	保険料支出	2,849	3,015	166	
	賃借料支出	24,570	25,338	768	
	土地・建物賃借料支出	5,148	5,388	240	
	租税公課支出	5,413	5,473	60	
	保守料支出	8,494	9,489	995	
	渉外費支出	170	145	25	
	諸会費支出	807	786	21	
	雑支出	10	10	0	
	貸付事業支出	15,810	22,658	6,848	
	貸付金支出	15,810	22,658	6,848	
	一般貸付金支出	13,000	19,650	6,650	
	特別貸付金支出	2,800	3,000	200	
	交通費貸付金支出	10	8	2	
	分担金支出	0	8,200	8,200	
	分担金支出	0	8,200	8,200	

法人全体 資金収支当初予算書

令和6年4月

法人：社会福祉法人 柏市社会福祉協議会

4 / 6

(単位：千円)

勘定科目		前年度予算額	当初予算額	増減	備考
助成金支出	助成金支出	47,034	44,960	2,074	
	助成金支出	47,034	44,960	2,074	
	地区社会福祉協議会助成金支出	33,426	32,771	655	
	ボランティアグループ活動助成金支出	6,100	5,500	600	
	ふれあい型給食サービス助成金支出	88	132	44	
	団体助成金支出	7,320	6,557	763	
	福祉教育推進団体助成金支出	100	0	100	
	負担金支出	0	12	12	
	負担金支出	0	12	12	
	事業負担金支出	0	12	12	
事業活動支出計(2)		900,813	987,323	86,510	
事業活動資金収支差額(3)=(1)-(2)		15,869	25,918	10,049	
< 施設整備等による収支 >					
< 収入 >					
施設整備等収入計(4)		0	0	0	
< 支出 >					
固定資産取得支出		600	351	249	
構築物取得支出		0	200	200	
器具及び備品取得支出		600	151	449	
施設整備等支出計(5)		600	351	249	
施設整備等資金収支差額(6)=(4)-(5)		600	351	249	
< その他の活動による収支 >					
< 収入 >					
積立資産取崩収入		47,623	17,301	30,322	
セーフティネット基金積立資産取崩収入		2,376	3,855	1,479	
千葉銀行柏市役所出張所		2,376	3,855	1,479	
修繕積立資産取崩収入		1,000	4,561	3,561	
千葉銀行柏市役所出張所		1,000	4,561	3,561	
事業運営基金積立資産取崩収入		40,000	5,259	34,741	
千葉銀行柏市役所出張所		40,000	5,259	34,741	
交通遺児等援護基金積立資産取崩収入		623	644	21	
千葉銀行柏市役所出張所		623	644	21	
柏こども未来基金積立資産取崩収入		3,203	2,561	642	
千葉銀行柏市役所出張所		3,203	2,561	642	
支えあい推進基金積立資産取崩収入		421	421	0	
千葉銀行柏市役所出張所		421	421	0	
事業区分間繰入金収入		10,722	9,096	1,626	
社会福祉事業区分繰入金収入		109	0	109	
地域福祉推進事業サービス区分繰入金収入		56	0	56	
老人福祉センター管理経営事業サービス区分繰入金収入		53	0	53	
公益事業区分繰入金収入		10,613	9,096	1,517	
社会福祉センター設置経営事業繰入金収入		199	68	131	
さわやかサービス事業繰入金収入		617	461	156	
成年後見事業繰入金収入		5,473	4,337	1,136	
地域包括支援センター受託運営事業繰入金収入		4,324	4,230	94	
拠点区分間繰入金収入		19,700	21,696	1,996	
拠点区分間繰入金収入		19,700	21,696	1,996	

法人全体 資金収支当初予算書

令和6年4月

法人：社会福祉法人 柏市社会福祉協議会

5 / 6

(単位：千円)

勘定科目		前年度予算額	当初予算額	増減	備考
	法人運営事業拠点区分	3,828	6,924	3,096	
	地域福祉推進事業拠点区分	13,026	13,019	7	
	施設管理運営事業拠点区分	1,131	975	156	
	資金貸付・基金運営事業拠点区分	1,473	778	695	
	在宅福祉サービス事業拠点区分	242	0	242	
	サービス区分間繰入金収入	1,400	7,546	6,146	
	サービス区分間繰入金収入	1,400	7,546	6,146	
	法人運営事業サービス区分	1,310	545	765	
	企画・広報事業サービス区分	90	15	75	
	老人福祉センター管理経営事業サービス区分	0	5,207	5,207	
	基金運営事業サービス区分	0	1,779	1,779	
	その他の活動収入計(7)	79,445	55,639	23,806	
< 支出 >					
	積立資産支出	63,454	8,732	54,722	
	退職給付引当資産支出	8,703	5,917	2,786	
	退職給付引当資産支出	5,001	2,199	2,802	
	共助会退職給付引当資産支出	3,702	3,718	16	
	災害対策基金積立資産支出	1,000	1,000	0	
	千葉銀行柏市役所出張所	1,000	1,000	0	
	セーフティーネット基金積立資産支出	1,000	100	900	
	千葉銀行柏市役所出張所	1,000	100	900	
	修繕積立資産支出	2	364	362	
	千葉銀行柏市役所出張所	2	364	362	
	車輛設備購入資金積立資産支出	748	0	748	
	千葉銀行柏市役所出張所	748	0	748	
	事業運営基金積立資産支出	50,001	1	50,000	
	千葉銀行柏市役所出張所	50,001	1	50,000	
	柏子ども未来基金積立資産支出	1,500	1,300	200	
	千葉銀行柏市役所出張所	1,500	1,300	200	
	支えあい推進基金積立資産支出	500	50	450	
	千葉銀行柏市役所出張所	500	50	450	
	事業区分間繰入金支出	10,722	9,096	1,626	
	社会福祉事業区分繰入金支出	10,642	9,096	1,546	
	法人運営事業サービス区分繰入金支出	10,614	9,096	1,518	
	地域福祉推進事業サービス区分繰入金支出	28	0	28	
	公益事業区分繰入金支出	80	0	80	
	社会福祉センター設置経営事業繰入金支出	80	0	80	
	拠点区分間繰入金支出	19,700	21,696	1,996	
	拠点区分間繰入金支出	19,700	21,696	1,996	
	法人運営事業拠点区分	15,630	14,772	858	
	地域福祉推進事業拠点区分	1,078	3,748	2,670	
	資金貸付・基金運営事業拠点区分	2,750	3,176	426	
	施設管理運営事業拠点区分	242	0	242	
	サービス区分間繰入金支出	1,400	7,546	6,146	
	サービス区分間繰入金支出	1,400	7,546	6,146	
	法人運営事業サービス区分	90	15	75	
	企画・広報事業サービス区分	1,310	545	765	

法人全体

資金収支当初予算書

令和6年4月

法人：社会福祉法人 柏市社会福祉協議会

6 / 6

(単位：千円)

勘定科目		前年度予算額	当初予算額	増減	備考
	老人福祉センター管理経営事業サービス区分	0	5,207	5,207	
	資金貸付事業サービス区分	0	1,779	1,779	
	その他の活動支出計(8)	95,276	47,070	48,206	
	その他の活動資金収支差額(9)=(7)-(8)	15,831	8,569	24,400	
	予備費支出(10)	7,000	7,000	0	
	当期資金収支差額合計(11)=(3)+(6)+(9)-(10)	39,300	24,700	14,600	
	前期末支払資金残高(12)	95,300	91,700	3,600	
	当期末支払資金残高(11)+(12)	56,000	67,000	11,000	

事業区分別 資金収支当初予算書

令和6年4月

法人：社会福祉法人 柏市社会福祉協議会

事業：社会福祉事業

1 / 8

(単位：千円)

勘定科目	前年度予算額	当初予算額	増減	備考
< 事業活動による収支 >				
< 収入 >				
会費収入	35,200	34,800	400	
住民団体会費収入	32,000	32,000	0	
特別会費収入	1,700	1,550	150	
賛助会費収入	1,500	1,250	250	
分担金収入	0	7,243	7,243	
分担金収入	0	7,243	7,243	
寄附金収入	4,000	3,500	500	
寄附金収入	4,000	3,500	500	
一般寄付金収入	4,000	2,000	2,000	
特定寄附金収入	0	1,500	1,500	
経常経費補助金収入	357,800	380,852	23,052	
市区町村補助金収入	333,205	357,991	24,786	
運営事務補助金収入	118,152	120,895	2,743	
地域福祉活動補助金収入	182,755	203,937	21,182	
福祉サービス利用援助事業補助金収入	18,144	19,386	1,242	
たすけあいサービス事業費補助金収入	5,964	5,755	209	
通いの場事業費補助金収入	8,190	8,018	172	
地域ぐるみ福祉振興基金補助金収入	236	136	100	
共同募金配分金収入	24,359	22,725	1,634	
一般募金配分金収入	13,900	13,200	700	
歳末たすけあい配分金収入	10,459	9,525	934	
受託金収入	269,899	288,762	18,863	
市区町村受託金収入	221,355	234,248	12,893	
老人福祉センター管理経営事業受託金収入	98,928	100,500	1,572	
介護予防センター管理運営事業受託金収入	4,356	4,900	544	
こどもの居場所支援及び食料保管庫管理受託金収入	5,390	6,126	736	
生活支援体制整備事業受託金収入	42,328	43,329	1,001	
地域子育て支援拠点事業受託金収入	8,973	8,973	0	
利用者支援事業受託金収入	9,443	9,443	0	
社会参加イベント開催事業受託金収入	9,056	10,267	1,211	
総合福祉センター施設管理事業受託金収入	5,934	5,912	22	
総合福祉センターコミュニケーション支援事業受託金収入	933	1,640	707	
重層的支援体制整備事業受託金収入	7,251	8,253	1,002	
ウクライナからの避難者支援受託事業受託金収入	1,000	800	200	
地域活動コーディネート支援事業受託金収入	0	2,780	2,780	
ファミリー・サポート・センター事業受託金	27,653	31,215	3,562	
地域協議会運営事業受託金収入	110	110	0	
都道府県社協受託金収入	48,544	54,514	5,970	
日常生活自立支援事業受託金収入	12,665	13,901	1,236	
生活福祉資金貸付事務受託金収入	1,724	6,708	4,984	
交通遺児勉学奨励金受託金収入	1,240	1,090	150	
特例貸付債権管理事業受託金収入	32,915	32,815	100	
貸付事業収入	14,091	18,916	4,825	
償還金収入	14,091	18,916	4,825	
福祉資金貸付金償還金収入	14,087	18,914	4,827	

事業区分別 資金収支当初予算書

令和6年4月

法人：社会福祉法人 柏市社会福祉協議会

事業：社会福祉事業

2 / 8

(単位：千円)

勘定科目		前年度予算額	当初予算額	増減	備考
	交通費貸付金償還金収入	4	2	2	
	事業収入	3,240	3,075	165	
	参加費収入	395	325	70	
	陶芸窯使用料収入	312	288	24	
	利用料収入	1,218	1,158	60	
	福祉サービス利用援助事業利用料収入	1,098	986	112	
	地域活動館利用料収入	120	172	52	
	カフェ利用料収入	600	600	0	
	広告料収入	429	477	48	
	手数料収入	286	227	59	
	負担金収入	620	833	213	
	負担金収入	620	833	213	
	負担金収入	620	833	213	
	受取利息配当金収入	2	2	0	
	受取利息配当金収入	2	2	0	
	その他の収入	1,327	1,390	63	
	受入研修費収入	0	680	680	
	雑収入	1,327	710	617	
	雑収入	1,327	710	617	
	事業活動収入計(1)	686,179	739,373	53,194	
< 支出 >					
	人件費支出	450,290	501,075	50,785	
	役員報酬支出	4,096	4,200	104	
	役員報酬	3,580	4,200	620	
	役員賞与	516	0	516	
	職員給料支出	188,385	194,441	6,056	
	職員俸給	109,757	112,494	2,737	
	職員諸手当	78,628	81,947	3,319	
	非常勤職員給与支出	181,561	212,820	31,259	
	派遣職員費支出	15,434	19,193	3,759	
	退職給付支出	4,380	4,380	0	
	退職一時金	4,380	4,380	0	
	法定福利費支出	56,434	66,041	9,607	
	事業費支出	41,292	40,957	335	
	給食費支出	600	600	0	
	水道光熱費支出	471	0	471	
	消耗器具備品費支出	4,450	5,103	653	
	器具備品費	1,545	1,688	143	
	消耗品費	2,905	3,415	510	
	保険料支出	2,663	1,818	845	
	賃借料支出	6	72	66	
	車輛費支出	6,455	6,193	262	
	車輛費支出	2,380	2,115	265	
	車輛修繕費支出	4,075	4,078	3	
	諸謝金支出	5,219	7,099	1,880	
	援護金支出	7,446	6,521	925	
	会議費支出	14	0	14	

事業区分別 資金収支当初予算書

令和6年4月

法人：社会福祉法人 柏市社会福祉協議会

事業：社会福祉事業

3 / 8

(単位：千円)

勘定科目		前年度予算額	当初予算額	増減	備考
	補助金支出	13,922	13,505	417	
	保険料支出	46	46	0	
	事務費支出	158,129	156,845	1,284	
	福利厚生費支出	1,724	1,750	26	
	職員被服費支出	200	168	32	
	旅費交通費支出	4,494	3,737	757	
	役職員旅費支出	2,199	1,446	753	
	委員等旅費支出	2,295	2,291	4	
	研修研究費支出	1,720	1,549	171	
	事務消耗品費支出	13,533	13,501	32	
	印刷製本費支出	1,122	1,900	778	
	水道光熱費支出	22,927	24,127	1,200	
	燃料費支出	1,096	1,260	164	
	修繕費支出	3,325	3,325	0	
	通信運搬費支出	13,292	12,942	350	
	会議費支出	947	788	159	
	広報費支出	5,236	4,696	540	
	業務委託費支出	50,086	46,073	4,013	
	手数料支出	1,810	1,718	92	
	保険料支出	2,088	2,022	66	
	賃借料支出	19,773	21,031	1,258	
	土地・建物賃借料支出	2,593	2,833	240	
	租税公課支出	5,285	5,279	6	
	保守料支出	5,922	7,211	1,289	
	渉外費支出	145	145	0	
	諸会費支出	801	780	21	
	雑支出	10	10	0	
	貸付事業支出	15,810	22,658	6,848	
	貸付金支出	15,810	22,658	6,848	
	一般貸付金支出	13,000	19,650	6,650	
	特別貸付金支出	2,800	3,000	200	
	交通費貸付金支出	10	8	2	
	分担金支出	0	4,834	4,834	
	分担金支出	0	4,834	4,834	
	助成金支出	47,034	44,960	2,074	
	助成金支出	47,034	44,960	2,074	
	地区社会福祉協議会助成金支出	33,426	32,771	655	
	ボランティアグループ活動助成金支出	6,100	5,500	600	
	ふれあい型給食サービス助成金支出	88	132	44	
	団体助成金支出	7,320	6,557	763	
	福祉教育推進団体助成金支出	100	0	100	
	負担金支出	0	12	12	
	負担金支出	0	12	12	
	事業負担金支出	0	12	12	
	事業活動支出計(2)	712,555	771,341	58,786	
	事業活動資金収支差額(3)=(1)-(2)	26,376	31,968	5,592	
< 施設整備等による収支 >					

事業区分別 資金収支当初予算書

令和6年4月

法人：社会福祉法人 柏市社会福祉協議会

事業：社会福祉事業

4 / 8

(単位：千円)

勘定科目	前年度予算額	当初予算額	増減	備考
< 収入 >				
施設整備等収入計(4)	0	0	0	
< 支出 >				
固定資産取得支出	600	200	400	
構築物取得支出	0	200	200	
器具及び備品取得支出	600	0	600	
施設整備等支出計(5)	600	200	400	
施設整備等資金収支差額(6)=(4)-(5)	600	200	400	
< その他の活動による収支 >				
< 収入 >				
積立資産取崩収入	46,623	12,740	33,883	
セーフティネット基金積立資産取崩収入	2,376	3,855	1,479	
千葉銀行柏市役所出張所	2,376	3,855	1,479	
事業運営基金積立資産取崩収入	40,000	5,259	34,741	
千葉銀行柏市役所出張所	40,000	5,259	34,741	
交通遺児等援護基金積立資産取崩収入	623	644	21	
千葉銀行柏市役所出張所	623	644	21	
柏こども未来基金積立資産取崩収入	3,203	2,561	642	
千葉銀行柏市役所出張所	3,203	2,561	642	
支えあい推進基金積立資産取崩収入	421	421	0	
千葉銀行柏市役所出張所	421	421	0	
事業区分間繰入金収入	10,613	9,096	1,517	
公益事業区分繰入金収入	10,613	9,096	1,517	
社会福祉センター設置経営事業繰入金収入	199	68	131	
さわやかサービス事業繰入金収入	617	461	156	
成年後見事業繰入金収入	5,473	4,337	1,136	
地域包括支援センター受託運営事業繰入金収入	4,324	4,230	94	
拠点区分間繰入金収入	19,458	21,696	2,238	
拠点区分間繰入金収入	19,458	21,696	2,238	
法人運営事業拠点区分	3,828	6,924	3,096	
地域福祉推進事業拠点区分	13,026	13,019	7	
施設管理運営事業拠点区分	1,131	975	156	
資金貸付・基金運営事業拠点区分	1,473	778	695	
サービス区分間繰入金収入	1,400	7,546	6,146	
サービス区分間繰入金収入	1,400	7,546	6,146	
法人運営事業サービス区分	1,310	545	765	
企画・広報事業サービス区分	90	15	75	
老人福祉センター管理経営事業サービス区分	0	5,207	5,207	
基金運営事業サービス区分	0	1,779	1,779	
その他の活動収入計(7)	78,094	51,078	27,016	
< 支出 >				
積立資産支出	63,452	8,368	55,084	
退職給付引当資産支出	8,703	5,917	2,786	
退職給付引当資産支出	5,001	2,199	2,802	
共助会退職給付引当資産支出	3,702	3,718	16	
災害対策基金積立資産支出	1,000	1,000	0	
千葉銀行柏市役所出張所	1,000	1,000	0	

事業区分別 資金収支当初予算書

令和6年4月

法人：社会福祉法人 柏市社会福祉協議会

事業：社会福祉事業

5 / 8

(単位：千円)

勘定科目		前年度予算額	当初予算額	増減	備考
	セーフティーネット基金積立資産支出	1,000	100	900	
	千葉銀行柏市役所出張所	1,000	100	900	
	車輛設備購入資金積立資産支出	748	0	748	
	千葉銀行柏市役所出張所	748	0	748	
	事業運営基金積立資産支出	50,001	1	50,000	
	千葉銀行柏市役所出張所	50,001	1	50,000	
	柏こども未来基金積立資産支出	1,500	1,300	200	
	千葉銀行柏市役所出張所	1,500	1,300	200	
	支えあい推進基金積立資産支出	500	50	450	
	千葉銀行柏市役所出張所	500	50	450	
	事業区分間繰入金支出	108	0	108	
	社会福祉事業区分繰入金支出	28	0	28	
	地域福祉推進事業サービス区分繰入金支出	28	0	28	
	公益事業区分繰入金支出	80	0	80	
	社会福祉センター設置経営事業繰入金支出	80	0	80	
	拠点区分間繰入金支出	19,458	21,696	2,238	
	拠点区分間繰入金支出	19,458	21,696	2,238	
	法人運営事業拠点区分	15,630	14,772	858	
	地域福祉推進事業拠点区分	1,078	3,748	2,670	
	資金貸付・基金運営事業拠点区分	2,750	3,176	426	
	サービス区分間繰入金支出	1,400	7,546	6,146	
	サービス区分間繰入金支出	1,400	7,546	6,146	
	法人運営事業サービス区分	90	15	75	
	企画・広報事業サービス区分	1,310	545	765	
	老人福祉センター管理経営事業サービス区分	0	5,207	5,207	
	資金貸付事業サービス区分	0	1,779	1,779	
	その他の活動支出計(8)	84,418	37,610	46,808	
	その他の活動資金収支差額(9)=(7)-(8)	6,324	13,468	19,792	
	予備費支出(10)	6,000	6,000	0	
	当期資金収支差額合計(11)=(3)+(6)+(9)-(10)	39,300	24,700	14,600	
	前期末支払資金残高(12)	95,300	91,700	3,600	
	当期末支払資金残高(11)+(12)	56,000	67,000	11,000	

事業区分別 資金収支当初予算書

令和6年4月

法人：社会福祉法人 柏市社会福祉協議会

事業：公益事業

6 / 8

(単位：千円)

勘定科目	前年度予算額	当初予算額	増減	備考
< 事業活動による収支 >				
< 収入 >				
分担金収入	0	957	957	
分担金収入	0	957	957	
経常経費補助金収入	70,926	85,113	14,187	
市区町村補助金収入	70,926	85,113	14,187	
成年後見センター事業補助金収入	9,398	11,905	2,507	
さわやかサービス事業補助金収入	47,003	59,640	12,637	
運営事務補助金収入(社会福祉センター)	14,525	13,568	957	
受託金収入	108,928	115,098	6,170	
市区町村受託金収入	108,928	115,098	6,170	
市民後見人推進事業受託金収入	7,199	7,568	369	
沼南地域包括受託金収入	78,571	84,192	5,621	
成年後見利用促進(中核機関)受託事業受託金収入	23,158	23,338	180	
事業収入	9,128	9,260	132	
参加費収入	20	0	20	
利用料収入	9,108	9,260	152	
後見人報酬収入	4,944	4,944	0	
社会福祉センター利用料収入	780	596	184	
送迎サービス利用料収入	3,384	3,720	336	
負担金収入	42	42	0	
負担金収入	42	42	0	
負担金収入	42	42	0	
介護保険事業収入	8,574	10,060	1,486	
居宅介護支援介護料収入	8,574	10,060	1,486	
介護予防支援介護料収入	8,574	10,060	1,486	
受取利息配当金収入	2	364	362	
受取利息配当金収入	2	364	362	
その他の収入	1,165	1,138	27	
雑収入	1,165	1,138	27	
雑収入	1,165	1,138	27	
事業活動収入計(1)	198,765	222,032	23,267	
< 支出 >				
人件費支出	146,596	169,252	22,656	
職員給料支出	77,985	82,000	4,015	
職員俸給	45,170	46,995	1,825	
職員諸手当	32,815	35,005	2,190	
非常勤職員給与支出	49,541	64,599	15,058	
退職給付支出	1,440	1,440	0	
退職一時金	1,440	1,440	0	
法定福利費支出	17,630	21,213	3,583	
事業費支出	12,429	13,859	1,430	
水道光熱費支出	3,067	4,050	983	
消耗器具備品費支出	1,204	1,675	471	
器具備品費	120	330	210	
消耗品費	1,084	1,345	261	
保険料支出	189	187	2	

事業区分別 資金収支当初予算書

令和6年4月

法人：社会福祉法人 柏市社会福祉協議会

事業：公益事業

7 / 8

(単位：千円)

勘定科目		前年度予算額	当初予算額	増減	備考
	賃借料支出	642	990	348	
	葬祭費支出	0	25	25	
	車輛費支出	5,077	5,479	402	
	車輛費支出	3,077	3,479	402	
	車輛修繕費支出	2,000	2,000	0	
	諸謝金支出	2,250	1,453	797	
	事務費支出	29,233	29,505	272	
	福利厚生費支出	400	410	10	
	職員被服費支出	112	110	2	
	旅費交通費支出	2,813	3,259	446	
	役職員旅費支出	154	216	62	
	委員等旅費支出	2,659	3,043	384	
	研修研究費支出	349	394	45	
	事務消耗品費支出	1,983	1,080	903	
	印刷製本費支出	386	468	82	
	水道光熱費支出	391	132	259	
	修繕費支出	980	4,010	3,030	
	通信運搬費支出	2,995	2,866	129	
	会議費支出	82	59	23	
	広報費支出	557	417	140	
	業務委託費支出	6,963	5,582	1,381	
	手数料支出	378	385	7	
	保険料支出	761	993	232	
	賃借料支出	4,797	4,307	490	
	土地・建物賃借料支出	2,555	2,555	0	
	租税公課支出	128	194	66	
	保守料支出	2,572	2,278	294	
	渉外費支出	25	0	25	
	諸会費支出	6	6	0	
	分担金支出	0	3,366	3,366	
	分担金支出	0	3,366	3,366	
	事業活動支出計(2)	188,258	215,982	27,724	
	事業活動資金収支差額(3)=(1)-(2)	10,507	6,050	4,457	
< 施設整備等による収支 >					
< 収入 >					
	施設整備等収入計(4)	0	0	0	
< 支出 >					
	固定資産取得支出	0	151	151	
	器具及び備品取得支出	0	151	151	
	施設整備等支出計(5)	0	151	151	
	施設整備等資金収支差額(6)=(4)-(5)	0	151	151	
< その他の活動による収支 >					
< 収入 >					
	積立資産取崩収入	1,000	4,561	3,561	
	修繕積立資産取崩収入	1,000	4,561	3,561	
	千葉銀行柏市役所出張所	1,000	4,561	3,561	
	事業区分間繰入金収入	109	0	109	

事業区分別 資金収支当初予算書

令和6年4月

法人：社会福祉法人 柏市社会福祉協議会
事業：公益事業

8 / 8

(単位：千円)

勘定科目		前年度予算額	当初予算額	増減	備考
	社会福祉事業区分繰入金収入	109	0	109	
	地域福祉推進事業サービス区分繰入金収入	56	0	56	
	老人福祉センター管理経営事業サービス区分繰入金収入	53	0	53	
	拠点区分間繰入金収入	242	0	242	
	拠点区分間繰入金収入	242	0	242	
	在宅福祉サービス事業拠点区分	242	0	242	
	その他の活動収入計(7)	1,351	4,561	3,210	
< 支出 >					
	積立資産支出	2	364	362	
	修繕積立資産支出	2	364	362	
	千葉銀行柏市役所出張所	2	364	362	
	事業区分間繰入金支出	10,614	9,096	1,518	
	社会福祉事業区分繰入金支出	10,614	9,096	1,518	
	法人運営事業サービス区分繰入金支出	10,614	9,096	1,518	
	拠点区分間繰入金支出	242	0	242	
	拠点区分間繰入金支出	242	0	242	
	施設管理運営事業拠点区分	242	0	242	
	その他の活動支出計(8)	10,858	9,460	1,398	
	その他の活動資金収支差額(9)=(7)-(8)	9,507	4,899	4,608	
	予備費支出(10)	1,000	1,000	0	
	当期資金収支差額合計(11)=(3)+(6)+(9)-(10)	0	0	0	
	前期末支払資金残高(12)	0	0	0	
	当期末支払資金残高(11)+(12)	0	0	0	

拠点区分別 資金収支当初予算書

令和6年4月

法人：社会福祉法人 柏市社会福祉協議会

事業：社会福祉事業

拠点：法人運営事業

1 / 17

(単位：千円)

勘定科目	前年度予算額	当初予算額	増減	備考
< 事業活動による収支 >				
< 収入 >				
会費収入	6,134	6,102	32	
住民団体会費収入	4,634	4,902	268	
特別会費収入	700	700	0	
賛助会費収入	800	500	300	
分担金収入	0	7,243	7,243	
分担金収入	0	7,243	7,243	
寄附金収入	1,000	1,353	353	
寄附金収入	1,000	1,353	353	
一般寄付金収入	1,000	1,303	303	
特定寄附金収入	0	50	50	
経常経費補助金収入	109,643	117,405	7,762	
市区町村補助金収入	109,643	117,405	7,762	
運営事務補助金収入	109,643	117,405	7,762	
受託金収入	1,000	800	200	
市区町村受託金収入	1,000	800	200	
ウクライナからの避難者支援受託事業受託金収入	1,000	800	200	
事業収入	805	846	41	
利用料収入	120	172	52	
地域活動館利用料収入	120	172	52	
広告料収入	429	477	48	
手数料収入	256	197	59	
負担金収入	620	717	97	
負担金収入	620	717	97	
負担金収入	620	717	97	
受取利息配当金収入	2	2	0	
受取利息配当金収入	2	2	0	
その他の収入	936	916	20	
受入研修費収入	0	680	680	
雑収入	936	236	700	
雑収入	936	236	700	
事業活動収入計(1)	120,140	135,384	15,244	
< 支出 >				
人件費支出	112,768	118,508	5,740	
役員報酬支出	4,096	4,200	104	
役員報酬	3,580	4,200	620	
役員賞与	516	0	516	
職員給料支出	74,650	75,340	690	
職員俸給	43,417	43,781	364	
職員諸手当	31,233	31,559	326	
非常勤職員給与支出	14,601	18,741	4,140	
退職給付支出	2,700	2,700	0	
退職一時金	2,700	2,700	0	
法定福利費支出	16,721	17,527	806	
事業費支出	2,979	2,600	379	
消耗器具備品費支出	200	0	200	

拠点区分別 資金収支当初予算書

令和6年4月

法人：社会福祉法人 柏市社会福祉協議会

事業：社会福祉事業

拠点：法人運営事業

2 / 17

(単位：千円)

勘定科目		前年度予算額	当初予算額	増減	備考
	器具備品費	200	0	200	
	保険料支出	6	6	0	
	車輛費支出	844	964	120	
	車輛費支出	244	364	120	
	車輛修繕費支出	600	600	0	
	諸謝金支出	945	855	90	
	援護金支出	970	775	195	
	会議費支出	14	0	14	
	事務費支出	36,356	38,274	1,918	
	福利厚生費支出	850	835	15	
	旅費交通費支出	1,984	1,239	745	
	役職員旅費支出	1,723	1,011	712	
	委員等旅費支出	261	228	33	
	研修研究費支出	1,051	919	132	
	事務消耗品費支出	3,596	5,441	1,845	
	印刷製本費支出	269	939	670	
	水道光熱費支出	138	171	33	
	修繕費支出	50	50	0	
	通信運搬費支出	3,296	3,772	476	
	会議費支出	101	89	12	
	広報費支出	2,348	2,622	274	
	業務委託費支出	8,688	6,599	2,089	
	手数料支出	711	451	260	
	保険料支出	265	262	3	
	賃借料支出	5,811	6,753	942	
	土地・建物賃借料支出	32	32	0	
	租税公課支出	5,055	5,108	53	
	保守料支出	1,385	2,263	878	
	渉外費支出	145	145	0	
	諸会費支出	581	584	3	
	分担金支出	0	275	275	
	分担金支出	0	275	275	
	負担金支出	0	12	12	
	負担金支出	0	12	12	
	事業負担金支出	0	12	12	
	事業活動支出計(2)	152,103	159,669	7,566	
	事業活動資金収支差額(3)=(1)-(2)	31,963	24,285	7,678	
< 施設整備等による収支 >					
	< 収入 >				
	施設整備等収入計(4)	0	0	0	
	< 支出 >				
	施設整備等支出計(5)	0	0	0	
	施設整備等資金収支差額(6)=(4)-(5)	0	0	0	
< その他の活動による収支 >					
	< 収入 >				
	積立資産取崩収入	40,000	5,259	34,741	
	事業運営基金積立資産取崩収入	40,000	5,259	34,741	

拠点区分別 資金収支当初予算書

令和6年4月

法人：社会福祉法人 柏市社会福祉協議会

事業：社会福祉事業

拠点：法人運営事業

3 / 17

(単位：千円)

勘定科目		前年度予算額	当初予算額	増減	備考
	千葉銀行柏市役所出張所	40,000	5,259	34,741	
	事業区分間繰入金収入	10,613	9,096	1,517	
	公益事業区分繰入金収入	10,613	9,096	1,517	
	社会福祉センター設置経営事業繰入金収入	199	68	131	
	さわやかサービス事業繰入金収入	617	461	156	
	成年後見事業繰入金収入	5,473	4,337	1,136	
	地域包括支援センター受託運営事業繰入金収入	4,324	4,230	94	
	拠点区分間繰入金収入	15,630	14,772	858	
	拠点区分間繰入金収入	15,630	14,772	858	
	地域福祉推進事業拠点区分	13,026	13,019	7	
	施設管理運営事業拠点区分	1,131	975	156	
	資金貸付・基金運営事業拠点区分	1,473	778	695	
	サービス区分間繰入金収入	1,400	560	840	
	サービス区分間繰入金収入	1,400	560	840	
	法人運営事業サービス区分	1,310	545	765	
	企画・広報事業サービス区分	90	15	75	
	その他の活動収入計(7)	67,643	29,687	37,956	
< 支出 >					
	積立資産支出	60,452	6,918	53,534	
	退職給付引当資産支出	8,703	5,917	2,786	
	退職給付引当資産支出	5,001	2,199	2,802	
	共助会退職給付引当資産支出	3,702	3,718	16	
	災害対策基金積立資産支出	1,000	1,000	0	
	千葉銀行柏市役所出張所	1,000	1,000	0	
	車輛設備購入資金積立資産支出	748	0	748	
	千葉銀行柏市役所出張所	748	0	748	
	事業運営基金積立資産支出	50,001	1	50,000	
	千葉銀行柏市役所出張所	50,001	1	50,000	
	拠点区分間繰入金支出	3,828	6,924	3,096	
	拠点区分間繰入金支出	3,828	6,924	3,096	
	地域福祉推進事業拠点区分	1,078	3,748	2,670	
	資金貸付・基金運営事業拠点区分	2,750	3,176	426	
	サービス区分間繰入金支出	1,400	560	840	
	サービス区分間繰入金支出	1,400	560	840	
	法人運営事業サービス区分	90	15	75	
	企画・広報事業サービス区分	1,310	545	765	
	その他の活動支出計(8)	65,680	14,402	51,278	
	その他の活動資金収支差額(9)=(7)-(8)	1,963	15,285	13,322	
	予備費支出(10)	6,000	6,000	0	
	当期資金収支差額合計(11)=(3)+(6)+(9)-(10)	36,000	15,000	21,000	
	前期末支払資金残高(12)	90,000	80,000	10,000	
	当期末支払資金残高(11)+(12)	54,000	65,000	11,000	

拠点区分別 資金収支当初予算書

令和6年4月

法人：社会福祉法人 柏市社会福祉協議会

事業：社会福祉事業

拠点：地域福祉推進事業

4 / 17

(単位：千円)

勘定科目	前年度予算額	当初予算額	増減	備考
< 事業活動による収支 >				
< 収入 >				
会費収入	26,256	26,848	592	
住民団体会費収入	26,256	26,848	592	
経常経費補助金収入	215,289	237,232	21,943	
市区町村補助金収入	215,053	237,096	22,043	
地域福祉活動補助金収入	182,755	203,937	21,182	
福祉サービス利用援助事業補助金収入	18,144	19,386	1,242	
たすけあいサービス事業費補助金収入	5,964	5,755	209	
通いの場事業費補助金収入	8,190	8,018	172	
地域ぐるみ福祉振興基金補助金収入	236	136	100	
受託金収入	129,736	141,949	12,213	
市区町村受託金収入	117,071	128,048	10,977	
こどもの居場所支援及び食料保管庫管理受託金収入	5,390	6,126	736	
生活支援体制整備事業受託金収入	42,328	43,329	1,001	
地域子育て支援拠点事業受託金収入	8,973	8,973	0	
利用者支援事業受託金収入	9,443	9,443	0	
社会参加イベント開催事業受託金収入	9,056	10,267	1,211	
総合福祉センター施設管理事業受託金収入	5,934	5,912	22	
総合福祉センターコミュニケーション支援事業受託金収入	933	1,640	707	
重層的支援体制整備事業受託金収入	7,251	8,253	1,002	
地域活動コーディネート支援事業受託金収入	0	2,780	2,780	
ファミリー・サポート・センター事業受託金	27,653	31,215	3,562	
地域協議会運営事業受託金収入	110	110	0	
都道府県社協受託金収入	12,665	13,901	1,236	
日常生活自立支援事業受託金収入	12,665	13,901	1,236	
事業収入	1,805	1,713	92	
参加費収入	77	97	20	
利用料収入	1,098	986	112	
福祉サービス利用援助事業利用料収入	1,098	986	112	
カフェ利用料収入	600	600	0	
手数料収入	30	30	0	
負担金収入	0	62	62	
負担金収入	0	62	62	
負担金収入	0	62	62	
その他の収入	270	370	100	
雑収入	270	370	100	
雑収入	270	370	100	
事業活動収入計(1)	373,356	408,174	34,818	
< 支出 >				
人件費支出	258,177	297,590	39,413	
職員給料支出	99,137	106,745	7,608	
職員俸給	57,847	61,595	3,748	
職員諸手当	41,290	45,150	3,860	
非常勤職員給与支出	117,646	141,413	23,767	
派遣職員費支出	7,034	7,134	100	
退職給付支出	1,500	1,560	60	

拠点区分別 資金収支当初予算書

令和6年4月

法人：社会福祉法人 柏市社会福祉協議会

事業：社会福祉事業

拠点：地域福祉推進事業

5 / 17

(単位：千円)

勘定科目		前年度予算額	当初予算額	増減	備考
	退職一時金	1,500	1,560	60	
	法定福利費支出	32,860	40,738	7,878	
	事業費支出	23,815	24,393	578	
	給食費支出	600	600	0	
	水道光熱費支出	471	0	471	
	消耗器具備品費支出	607	630	23	
	消耗品費	607	630	23	
	保険料支出	746	797	51	
	賃借料支出	6	72	66	
	車輛費支出	4,638	4,516	122	
	車輛費支出	1,638	1,516	122	
	車輛修繕費支出	3,000	3,000	0	
	諸謝金支出	2,825	4,273	1,448	
	補助金支出	13,922	13,505	417	
	事務費支出	46,106	41,985	4,121	
	福利厚生費支出	600	615	15	
	旅費交通費支出	511	477	34	
	役職員旅費支出	398	364	34	
	委員等旅費支出	113	113	0	
	研修研究費支出	468	478	10	
	事務消耗品費支出	7,520	6,155	1,365	
	印刷製本費支出	603	720	117	
	水道光熱費支出	420	600	180	
	修繕費支出	5	5	0	
	通信運搬費支出	7,587	7,012	575	
	会議費支出	578	489	89	
	広報費支出	863	901	38	
	業務委託費支出	13,926	10,681	3,245	
	手数料支出	317	545	228	
	保険料支出	1,036	1,041	5	
	賃借料支出	8,641	9,222	581	
	土地・建物賃借料支出	1,497	1,737	240	
	租税公課支出	54	42	12	
	保守料支出	1,400	1,185	215	
	諸会費支出	70	70	0	
	雑支出	10	10	0	
	分担金支出	0	3,301	3,301	
	分担金支出	0	3,301	3,301	
	助成金支出	33,257	31,634	1,623	
	助成金支出	33,257	31,634	1,623	
	地区社会福祉協議会助成金支出	28,961	28,353	608	
	ボランティアグループ活動助成金支出	4,196	3,281	915	
	福祉教育推進団体助成金支出	100	0	100	
	事業活動支出計(2)	361,355	398,903	37,548	
事業活動資金収支差額(3)=(1)-(2)		12,001	9,271	2,730	
< 施設整備等による収支 >					
< 収入 >					

拠点区分別 資金収支当初予算書

令和6年4月

法人：社会福祉法人 柏市社会福祉協議会
事業：社会福祉事業
拠点：地域福祉推進事業

6 / 17

(単位：千円)

勘定科目	前年度予算額	当初予算額	増減	備考
施設整備等収入計(4)	0	0	0	
< 支出 >				
施設整備等支出計(5)	0	0	0	
施設整備等資金収支差額(6)=(4)-(5)	0	0	0	
< その他の活動による収支 >				
< 収入 >				
拠点区分間繰入金収入	1,078	3,748	2,670	
拠点区分間繰入金収入	1,078	3,748	2,670	
法人運営事業拠点区分	1,078	3,748	2,670	
その他の活動収入計(7)	1,078	3,748	2,670	
< 支出 >				
事業区分間繰入金支出	56	0	56	
社会福祉事業区分繰入金支出	28	0	28	
地域福祉推進事業サービス区分繰入金支出	28	0	28	
公益事業区分繰入金支出	28	0	28	
社会福祉センター設置経営事業繰入金支出	28	0	28	
拠点区分間繰入金支出	13,023	13,019	4	
拠点区分間繰入金支出	13,023	13,019	4	
法人運営事業拠点区分	13,023	13,019	4	
その他の活動支出計(8)	13,079	13,019	60	
その他の活動資金収支差額(9)=(7)-(8)	12,001	9,271	2,730	
予備費支出(10)	0	0	0	
当期資金収支差額合計(11)=(3)+(6)+(9)-(10)	0	0	0	
前期末支払資金残高(12)	0	0	0	
当期末支払資金残高(11)+(12)	0	0	0	

拠点区分別 資金収支当初予算書

令和6年4月

法人：社会福祉法人 柏市社会福祉協議会

事業：社会福祉事業

拠点：共同募金配分金事業

7 / 17

(単位：千円)

勘定科目	前年度予算額	当初予算額	増減	備考
< 事業活動による収支 >				
< 収入 >				
経常経費補助金収入	24,359	22,725	1,634	
共同募金配分金収入	24,359	22,725	1,634	
一般募金配分金収入	13,900	13,200	700	
歳末たすけあい配分金収入	10,459	9,525	934	
事業活動収入計(1)	24,359	22,725	1,634	
< 支出 >				
事業費支出	6,095	5,705	390	
消耗器具備品費支出	1,568	2,326	758	
器具備品費	1,105	1,348	243	
消耗品費	463	978	515	
保険料支出	1,500	572	928	
車輛費支出	352	262	90	
車輛費支出	152	62	90	
車輛修繕費支出	200	200	0	
諸謝金支出	415	585	170	
援護金支出	2,260	1,960	300	
事務費支出	7,297	6,454	843	
旅費交通費支出	741	794	53	
役職員旅費支出	30	30	0	
委員等旅費支出	711	764	53	
研修研究費支出	35	30	5	
事務消耗品費支出	1,555	1,025	530	
通信運搬費支出	664	707	43	
会議費支出	55	53	2	
広報費支出	1,920	1,068	852	
業務委託費支出	54	500	446	
手数料支出	420	199	221	
保険料支出	580	629	49	
賃借料支出	213	436	223	
土地・建物賃借料支出	956	956	0	
租税公課支出	25	2	23	
保守料支出	55	55	0	
諸会費支出	24	0	24	
助成金支出	10,367	10,566	199	
助成金支出	10,367	10,566	199	
地区社会福祉協議会助成金支出	4,465	4,418	47	
ボランティアグループ活動助成金支出	1,904	2,219	315	
ふれあい型給食サービス助成金支出	88	132	44	
団体助成金支出	3,910	3,797	113	
事業活動支出計(2)	23,759	22,725	1,034	
事業活動資金収支差額(3)=(1)-(2)	600	0	600	
< 施設整備等による収支 >				
< 収入 >				
施設整備等収入計(4)	0	0	0	
< 支出 >				

拠点区分別 資金収支当初予算書
令和6年4月

法人：社会福祉法人 柏市社会福祉協議会
事業：社会福祉事業
拠点：共同募金配分金事業

8 / 17

(単位：千円)

勘定科目		前年度予算額	当初予算額	増減	備考
	固定資産取得支出	600	0	600	
	器具及び備品取得支出	600	0	600	
	施設整備等支出計(5)	600	0	600	
施設整備等資金収支差額(6)=(4)-(5)		600	0	600	
< その他の活動による収支 >					
	< 収入 >				
	その他の活動収入計(7)	0	0	0	
	< 支出 >				
	その他の活動支出計(8)	0	0	0	
その他の活動資金収支差額(9)=(7)-(8)		0	0	0	
予備費支出(10)		0	0	0	
当期資金収支差額合計(11)=(3)+(6)+(9)-(10)		0	0	0	
前期末支払資金残高(12)		0	0	0	
当期末支払資金残高(11)+(12)		0	0	0	

拠点区分別 資金収支当初予算書

令和6年4月

法人：社会福祉法人 柏市社会福祉協議会

事業：社会福祉事業

拠点：施設管理運営事業

9 / 17

(単位：千円)

勘定科目	前年度予算額	当初予算額	増減	備考
< 事業活動による収支 >				
< 収入 >				
会費収入	2,340	1,850	490	
住民団体会費収入	640	250	390	
特別会費収入	1,000	850	150	
賛助会費収入	700	750	50	
寄附金収入	0	400	400	
寄附金収入	0	400	400	
一般寄付金収入	0	400	400	
受託金収入	103,284	105,400	2,116	
市区町村受託金収入	103,284	105,400	2,116	
老人福祉センター管理経営事業受託金収入	98,928	100,500	1,572	
介護予防センター管理運営事業受託金収入	4,356	4,900	544	
事業収入	630	516	114	
参加費収入	318	228	90	
陶芸窯使用料収入	312	288	24	
負担金収入	0	54	54	
負担金収入	0	54	54	
負担金収入	0	54	54	
その他の収入	121	104	17	
雑収入	121	104	17	
雑収入	121	104	17	
事業活動収入計(1)	106,375	108,324	1,949	
< 支出 >				
人件費支出	40,534	45,785	5,251	
非常勤職員給与支出	37,539	41,830	4,291	
法定福利費支出	2,995	3,955	960	
事業費支出	4,123	4,385	262	
消耗器具備品費支出	2,075	2,147	72	
器具備品費	240	340	100	
消耗品費	1,835	1,807	28	
保険料支出	411	443	32	
車輛費支出	603	409	194	
車輛費支出	328	131	197	
車輛修繕費支出	275	278	3	
諸謝金支出	1,034	1,386	352	
事務費支出	63,834	66,105	2,271	
福利厚生費支出	204	230	26	
職員被服費支出	200	168	32	
旅費交通費支出	14	12	2	
役職員旅費支出	14	12	2	
研修研究費支出	161	117	44	
事務消耗品費支出	320	210	110	
印刷製本費支出	66	65	1	
水道光熱費支出	22,369	23,356	987	
燃料費支出	1,096	1,260	164	
修繕費支出	3,270	3,270	0	

拠点区分別 資金収支当初予算書

令和6年4月

法人：社会福祉法人 柏市社会福祉協議会

事業：社会福祉事業

拠点：施設管理運営事業

10 / 17

(単位：千円)

勘定科目		前年度予算額	当初予算額	増減	備考
	通信運搬費支出	670	670	0	
	会議費支出	213	157	56	
	広報費支出	105	105	0	
	業務委託費支出	27,361	28,145	784	
	手数料支出	275	382	107	
	保険料支出	202	82	120	
	賃借料支出	4,188	4,154	34	
	租税公課支出	151	127	24	
	保守料支出	2,963	3,589	626	
	諸会費支出	6	6	0	
	分担金支出	0	574	574	
	分担金支出	0	574	574	
	事業活動支出計(2)	108,491	116,849	8,358	
事業活動資金収支差額(3)=(1)-(2)		2,116	8,525	6,409	
< 施設整備等による収支 >					
< 収入 >					
	施設整備等収入計(4)	0	0	0	
< 支出 >					
	固定資産取得支出	0	200	200	
	構築物取得支出	0	200	200	
	施設整備等支出計(5)	0	200	200	
施設整備等資金収支差額(6)=(4)-(5)		0	200	200	
< その他の活動による収支 >					
< 収入 >					
	サービス区分間繰入金収入	0	5,207	5,207	
	サービス区分間繰入金収入	0	5,207	5,207	
	老人福祉センター管理経営事業サービス区分	0	5,207	5,207	
	その他の活動収入計(7)	0	5,207	5,207	
< 支出 >					
	事業区分間繰入金支出	52	0	52	
	公益事業区分繰入金支出	52	0	52	
	社会福祉センター設置経営事業繰入金支出	52	0	52	
	拠点区分間繰入金支出	1,132	975	157	
	拠点区分間繰入金支出	1,132	975	157	
	法人運営事業拠点区分	1,132	975	157	
	サービス区分間繰入金支出	0	5,207	5,207	
	サービス区分間繰入金支出	0	5,207	5,207	
	老人福祉センター管理経営事業サービス区分	0	5,207	5,207	
	その他の活動支出計(8)	1,184	6,182	4,998	
その他の活動資金収支差額(9)=(7)-(8)		1,184	975	209	
	予備費支出(10)	0	0	0	
当期資金収支差額合計(11)=(3)+(6)+(9)-(10)		3,300	9,700	6,400	
前期末支払資金残高(12)		3,300	9,700	6,400	
当期末支払資金残高(11)+(12)		0	0	0	

拠点区分別 資金収支当初予算書

令和6年4月

法人：社会福祉法人 柏市社会福祉協議会

事業：社会福祉事業

拠点：資金貸付・基金運営事業

11 / 17

(単位：千円)

勘定科目	前年度予算額	当初予算額	増減	備考
< 事業活動による収支 >				
< 収入 >				
会費収入	470	0	470	
住民団体会費収入	470	0	470	
寄附金収入	3,000	1,747	1,253	
寄附金収入	3,000	1,747	1,253	
一般寄付金収入	3,000	297	2,703	
特定寄附金収入	0	1,450	1,450	
經常経費補助金収入	8,509	3,490	5,019	
市区町村補助金収入	8,509	3,490	5,019	
運営事務補助金収入	8,509	3,490	5,019	
受託金収入	35,879	40,613	4,734	
都道府県社協受託金収入	35,879	40,613	4,734	
生活福祉資金貸付事務受託金収入	1,724	6,708	4,984	
交通遺児勉学奨励金受託金収入	1,240	1,090	150	
特例貸付債権管理事業受託金収入	32,915	32,815	100	
貸付事業収入	14,091	18,916	4,825	
償還金収入	14,091	18,916	4,825	
福祉資金貸付金償還金収入	14,087	18,914	4,827	
交通費貸付金償還金収入	4	2	2	
事業活動収入計(1)	61,949	64,766	2,817	
< 支出 >				
人件費支出	38,811	39,192	381	
職員給料支出	14,598	12,356	2,242	
職員俸給	8,493	7,118	1,375	
職員諸手当	6,105	5,238	867	
非常勤職員給与支出	11,775	10,836	939	
派遣職員費支出	8,400	12,059	3,659	
退職給付支出	180	120	60	
退職一時金	180	120	60	
法定福利費支出	3,858	3,821	37	
事業費支出	4,280	3,874	406	
車輛費支出	18	42	24	
車輛費支出	18	42	24	
援護金支出	4,216	3,786	430	
保険料支出	46	46	0	
事務費支出	4,536	4,027	509	
福利厚生費支出	70	70	0	
旅費交通費支出	1,244	1,215	29	
役職員旅費支出	34	29	5	
委員等旅費支出	1,210	1,186	24	
研修研究費支出	5	5	0	
事務消耗品費支出	542	670	128	
印刷製本費支出	184	176	8	
通信運搬費支出	1,075	781	294	
業務委託費支出	57	148	91	
手数料支出	87	141	54	

拠点区分別 資金収支当初予算書

令和6年4月

法人：社会福祉法人 柏市社会福祉協議会

事業：社会福祉事業

拠点：資金貸付・基金運営事業

12 / 17

(単位：千円)

勘定科目		前年度予算額	当初予算額	増減	備考
	保険料支出	5	8	3	
	賃借料支出	920	466	454	
	土地・建物賃借料支出	108	108	0	
	保守料支出	119	119	0	
	諸会費支出	120	120	0	
	貸付事業支出	15,810	22,658	6,848	
	貸付金支出	15,810	22,658	6,848	
	一般貸付金支出	13,000	19,650	6,650	
	特別貸付金支出	2,800	3,000	200	
	交通費貸付金支出	10	8	2	
	分担金支出	0	684	684	
	分担金支出	0	684	684	
	助成金支出	3,410	2,760	650	
	助成金支出	3,410	2,760	650	
	団体助成金支出	3,410	2,760	650	
	事業活動支出計(2)	66,847	73,195	6,348	
事業活動資金収支差額(3)=(1)-(2)		4,898	8,429	3,531	
< 施設整備等による収支 >					
< 収入 >					
	施設整備等収入計(4)	0	0	0	
< 支出 >					
	施設整備等支出計(5)	0	0	0	
施設整備等資金収支差額(6)=(4)-(5)		0	0	0	
< その他の活動による収支 >					
< 収入 >					
	積立資産取崩収入	6,623	7,481	858	
	セーフティーネット基金積立資産取崩収入	2,376	3,855	1,479	
	千葉銀行柏市役所出張所	2,376	3,855	1,479	
	交通遺児等援護基金積立資産取崩収入	623	644	21	
	千葉銀行柏市役所出張所	623	644	21	
	柏こども未来基金積立資産取崩収入	3,203	2,561	642	
	千葉銀行柏市役所出張所	3,203	2,561	642	
	支えあい推進基金積立資産取崩収入	421	421	0	
	千葉銀行柏市役所出張所	421	421	0	
	拠点区分間繰入金収入	2,750	3,176	426	
	拠点区分間繰入金収入	2,750	3,176	426	
	法人運営事業拠点区分	2,750	3,176	426	
	サービス区分間繰入金収入	0	1,779	1,779	
	サービス区分間繰入金収入	0	1,779	1,779	
	基金運営事業サービス区分	0	1,779	1,779	
その他の活動収入計(7)		9,373	12,436	3,063	
< 支出 >					
	積立資産支出	3,000	1,450	1,550	
	セーフティーネット基金積立資産支出	1,000	100	900	
	千葉銀行柏市役所出張所	1,000	100	900	
	柏こども未来基金積立資産支出	1,500	1,300	200	
	千葉銀行柏市役所出張所	1,500	1,300	200	

拠点区分別 資金収支当初予算書

令和6年4月

法人：社会福祉法人 柏市社会福祉協議会
事業：社会福祉事業
拠点：資金貸付・基金運営事業

13 / 17

(単位：千円)

勘定科目		前年度予算額	当初予算額	増減	備考
	支えあい推進基金積立資産支出	500	50	450	
	千葉銀行柏市役所出張所	500	50	450	
	拠点区分間繰入金支出	1,475	778	697	
	拠点区分間繰入金支出	1,475	778	697	
	法人運営事業拠点区分	1,475	778	697	
	サービス区分間繰入金支出	0	1,779	1,779	
	サービス区分間繰入金支出	0	1,779	1,779	
	資金貸付事業サービス区分	0	1,779	1,779	
	その他の活動支出計(8)	4,475	4,007	468	
	その他の活動資金収支差額(9)=(7)-(8)	4,898	8,429	3,531	
予備費支出(10)		0	0	0	
当期資金収支差額合計(11)=(3)+(6)+(9)-(10)		0	0	0	
前期末支払資金残高(12)		2,000	2,000	0	
当期末支払資金残高(11)+(12)		2,000	2,000	0	

拠点区分別 資金収支当初予算書

令和6年4月

法人：社会福祉法人 柏市社会福祉協議会

事業：公益事業

拠点：施設管理運営事業

14 / 17

(単位：千円)

勘定科目	前年度予算額	当初予算額	増減	備考
< 事業活動による収支 >				
< 収入 >				
分担金収入	0	957	957	
分担金収入	0	957	957	
経常経費補助金収入	14,525	13,568	957	
市区町村補助金収入	14,525	13,568	957	
運営事務補助金収入(社会福祉センター)	14,525	13,568	957	
事業収入	780	596	184	
利用料収入	780	596	184	
社会福祉センター利用料収入	780	596	184	
受取利息配当金収入	2	364	362	
受取利息配当金収入	2	364	362	
その他の収入	1,165	1,138	27	
雑収入	1,165	1,138	27	
雑収入	1,165	1,138	27	
事業活動収入計(1)	16,472	16,623	151	
< 支出 >				
事業費支出	3,981	5,311	1,330	
水道光熱費支出	3,067	4,050	983	
消耗器具備品費支出	426	747	321	
器具備品費	0	330	330	
消耗品費	426	417	9	
保険料支出	60	40	20	
賃借料支出	122	122	0	
車輛費支出	286	352	66	
車輛費支出	86	152	66	
車輛修繕費支出	200	200	0	
諸謝金支出	20	0	20	
事務費支出	12,640	14,041	1,401	
研修研究費支出	8	0	8	
事務消耗品費支出	335	267	68	
印刷製本費支出	40	55	15	
修繕費支出	950	3,980	3,030	
通信運搬費支出	394	511	117	
業務委託費支出	6,518	4,996	1,522	
手数料支出	40	70	30	
保険料支出	124	151	27	
賃借料支出	1,445	1,198	247	
土地・建物賃借料支出	1,073	1,073	0	
租税公課支出	40	40	0	
保守料支出	1,673	1,700	27	
分担金支出	0	249	249	
分担金支出	0	249	249	
事業活動支出計(2)	16,621	19,601	2,980	
事業活動資金収支差額(3)=(1)-(2)	149	2,978	2,829	
< 施設整備等による収支 >				
< 収入 >				

拠点区分別 資金収支当初予算書

令和6年4月

法人：社会福祉法人 柏市社会福祉協議会

事業：公益事業

拠点：施設管理運営事業

15 / 17

(単位：千円)

勘定科目	前年度予算額	当初予算額	増減	備考
施設整備等収入計(4)	0	0	0	
< 支出 >				
固定資産取得支出	0	151	151	
器具及び備品取得支出	0	151	151	
施設整備等支出計(5)	0	151	151	
施設整備等資金収支差額(6)=(4)-(5)	0	151	151	
< その他の活動による収支 >				
< 収入 >				
積立資産取崩収入	1,000	4,561	3,561	
修繕積立資産取崩収入	1,000	4,561	3,561	
千葉銀行柏市役所出張所	1,000	4,561	3,561	
事業区分間繰入金収入	109	0	109	
社会福祉事業区分繰入金収入	109	0	109	
地域福祉推進事業サービス区分繰入金収入	56	0	56	
老人福祉センター管理経営事業サービス区分繰入金収入	53	0	53	
拠点区分間繰入金収入	242	0	242	
拠点区分間繰入金収入	242	0	242	
在宅福祉サービス事業拠点区分	242	0	242	
その他の活動収入計(7)	1,351	4,561	3,210	
< 支出 >				
積立資産支出	2	364	362	
修繕積立資産支出	2	364	362	
千葉銀行柏市役所出張所	2	364	362	
事業区分間繰入金支出	200	68	132	
社会福祉事業区分繰入金支出	200	68	132	
法人運営事業サービス区分繰入金支出	200	68	132	
その他の活動支出計(8)	202	432	230	
その他の活動資金収支差額(9)=(7)-(8)	1,149	4,129	2,980	
予備費支出(10)	1,000	1,000	0	
当期資金収支差額合計(11)=(3)+(6)+(9)-(10)	0	0	0	
前期末支払資金残高(12)	0	0	0	
当期末支払資金残高(11)+(12)	0	0	0	

拠点区分別 資金収支当初予算書

令和6年4月

法人：社会福祉法人 柏市社会福祉協議会

事業：公益事業

拠点：在宅福祉サービス事業

16 / 17

(単位：千円)

勘定科目	前年度予算額	当初予算額	増減	備考
< 事業活動による収支 >				
< 収入 >				
経常経費補助金収入	56,401	71,545	15,144	
市区町村補助金収入	56,401	71,545	15,144	
成年後見センター事業補助金収入	9,398	11,905	2,507	
さわやかサービス事業補助金収入	47,003	59,640	12,637	
受託金収入	108,928	115,098	6,170	
市区町村受託金収入	108,928	115,098	6,170	
市民後見人推進事業受託金収入	7,199	7,568	369	
沼南地域包括受託金収入	78,571	84,192	5,621	
成年後見利用促進（中核機関）受託事業受託金収入	23,158	23,338	180	
事業収入	8,348	8,664	316	
参加費収入	20	0	20	
利用料収入	8,328	8,664	336	
後見人報酬収入	4,944	4,944	0	
送迎サービス利用料収入	3,384	3,720	336	
負担金収入	42	42	0	
負担金収入	42	42	0	
負担金収入	42	42	0	
介護保険事業収入	8,574	10,060	1,486	
居宅介護支援介護料収入	8,574	10,060	1,486	
介護予防支援介護料収入	8,574	10,060	1,486	
事業活動収入計(1)	182,293	205,409	23,116	
< 支出 >				
人件費支出	146,596	169,252	22,656	
職員給料支出	77,985	82,000	4,015	
職員俸給	45,170	46,995	1,825	
職員諸手当	32,815	35,005	2,190	
非常勤職員給与支出	49,541	64,599	15,058	
退職給付支出	1,440	1,440	0	
退職一時金	1,440	1,440	0	
法定福利費支出	17,630	21,213	3,583	
事業費支出	8,448	8,548	100	
消耗器具備品費支出	778	928	150	
器具備品費	120	0	120	
消耗品費	658	928	270	
保険料支出	129	147	18	
賃借料支出	520	868	348	
葬祭費支出	0	25	25	
車輛費支出	4,791	5,127	336	
車輛費支出	2,991	3,327	336	
車輛修繕費支出	1,800	1,800	0	
諸謝金支出	2,230	1,453	777	
事務費支出	16,593	15,464	1,129	
福利厚生費支出	400	410	10	
職員被服費支出	112	110	2	
旅費交通費支出	2,813	3,259	446	

拠点区分別 資金収支当初予算書

令和6年4月

法人：社会福祉法人 柏市社会福祉協議会

事業：公益事業

拠点：在宅福祉サービス事業

17 / 17

(単位：千円)

勘定科目		前年度予算額	当初予算額	増減	備考
	役職員旅費支出	154	216	62	
	委員等旅費支出	2,659	3,043	384	
	研修研究費支出	341	394	53	
	事務消耗品費支出	1,648	813	835	
	印刷製本費支出	346	413	67	
	水道光熱費支出	391	132	259	
	修繕費支出	30	30	0	
	通信運搬費支出	2,601	2,355	246	
	会議費支出	82	59	23	
	広報費支出	557	417	140	
	業務委託費支出	445	586	141	
	手数料支出	338	315	23	
	保険料支出	637	842	205	
	賃借料支出	3,352	3,109	243	
	土地・建物賃借料支出	1,482	1,482	0	
	租税公課支出	88	154	66	
	保守料支出	899	578	321	
	渉外費支出	25	0	25	
	諸会費支出	6	6	0	
	分担金支出	0	3,117	3,117	
	分担金支出	0	3,117	3,117	
	事業活動支出計(2)	171,637	196,381	24,744	
	事業活動資金収支差額(3)=(1)-(2)	10,656	9,028	1,628	
< 施設整備等による収支 >					
	< 収入 >				
	施設整備等収入計(4)	0	0	0	
	< 支出 >				
	施設整備等支出計(5)	0	0	0	
	施設整備等資金収支差額(6)=(4)-(5)	0	0	0	
< その他の活動による収支 >					
	< 収入 >				
	その他の活動収入計(7)	0	0	0	
	< 支出 >				
	事業区分間繰入金支出	10,414	9,028	1,386	
	社会福祉事業区分繰入金支出	10,414	9,028	1,386	
	法人運営事業サービス区分繰入金支出	10,414	9,028	1,386	
	拠点区分間繰入金支出	242	0	242	
	拠点区分間繰入金支出	242	0	242	
	施設管理運営事業拠点区分	242	0	242	
	その他の活動支出計(8)	10,656	9,028	1,628	
	その他の活動資金収支差額(9)=(7)-(8)	10,656	9,028	1,628	
	予備費支出(10)	0	0	0	
	当期資金収支差額合計(11)=(3)+(6)+(9)-(10)	0	0	0	
	前期末支払資金残高(12)	0	0	0	
	当期末支払資金残高(11)+(12)	0	0	0	

拠点 / サ區別 資金収支当初予算書

令和6年4月

法人：社会福祉法人 柏市社会福祉協議会

事業：社会福祉事業

拠点：法人運営事業

サ区：法人管理運営事業

1 / 32

(単位：千円)

勘定科目	前年度予算額	当初予算額	増減	備考
< 事業活動による収支 >				
< 収入 >				
分担金収入	0	7,243	7,243	
分担金収入	0	7,243	7,243	
寄附金収入	1,000	638	362	
寄附金収入	1,000	638	362	
一般寄付金収入	1,000	588	412	
特定寄附金収入	0	50	50	
経常経費補助金収入	109,643	117,405	7,762	
市区町村補助金収入	109,643	117,405	7,762	
運営事務補助金収入	109,643	117,405	7,762	
事業収入	256	197	59	
手数料収入	256	197	59	
負担金収入	620	717	97	
負担金収入	620	717	97	
負担金収入	620	717	97	
受取利息配当金収入	2	2	0	
受取利息配当金収入	2	2	0	
その他の収入	936	916	20	
受入研修費収入	0	680	680	
雑収入	936	236	700	
雑収入	936	236	700	
事業活動収入計(1)	112,457	127,118	14,661	
< 支出 >				
人件費支出	112,768	118,508	5,740	
役員報酬支出	4,096	4,200	104	
役員報酬	3,580	4,200	620	
役員賞与	516	0	516	
職員給料支出	74,650	75,340	690	
職員俸給	43,417	43,781	364	
職員諸手当	31,233	31,559	326	
非常勤職員給与支出	14,601	18,741	4,140	
退職給付支出	2,700	2,700	0	
退職一時金	2,700	2,700	0	
法定福利費支出	16,721	17,527	806	
事業費支出	1,319	1,439	120	
車輛費支出	844	964	120	
車輛費支出	244	364	120	
車輛修繕費支出	600	600	0	
諸謝金支出	475	475	0	
事務費支出	29,113	30,914	1,801	
福利厚生費支出	850	835	15	
旅費交通費支出	1,191	929	262	
役職員旅費支出	1,143	881	262	
委員等旅費支出	48	48	0	
研修研究費支出	521	374	147	
事務消耗品費支出	3,064	5,027	1,963	

拠点 / サ區別 資金収支当初予算書

令和6年4月

法人：社会福祉法人 柏市社会福祉協議会

事業：社会福祉事業

拠点：法人運営事業

サ区：法人管理運営事業

2 / 32

(単位：千円)

勘定科目		前年度予算額	当初予算額	増減	備考
	印刷製本費支出	214	252	38	
	通信運搬費支出	2,627	2,882	255	
	会議費支出	51	51	0	
	業務委託費支出	7,661	5,760	1,901	
	手数料支出	679	411	268	
	保険料支出	263	262	1	
	賃借料支出	4,918	6,153	1,235	
	土地・建物賃借料支出	32	32	0	
	租税公課支出	5,055	5,108	53	
	保守料支出	1,261	2,109	848	
	渉外費支出	145	145	0	
	諸会費支出	581	584	3	
	負担金支出	0	12	12	
	負担金支出	0	12	12	
	事業負担金支出	0	12	12	
	事業活動支出計(2)	143,200	150,873	7,673	
事業活動資金収支差額(3)=(1)-(2)		30,743	23,755	6,988	
< 施設整備等による収支 >					
< 収入 >					
	施設整備等収入計(4)	0	0	0	
< 支出 >					
	施設整備等支出計(5)	0	0	0	
施設整備等資金収支差額(6)=(4)-(5)		0	0	0	
< その他の活動による収支 >					
< 収入 >					
	積立資産取崩収入	40,000	5,259	34,741	
	事業運営基金積立資産取崩収入	40,000	5,259	34,741	
	千葉銀行柏市役所出張所	40,000	5,259	34,741	
	事業区分間繰入金収入	10,613	9,096	1,517	
	公益事業区分繰入金収入	10,613	9,096	1,517	
	社会福祉センター設置経営事業繰入金収入	199	68	131	
	さわやかサービス事業繰入金収入	617	461	156	
	成年後見事業繰入金収入	5,473	4,337	1,136	
	地域包括支援センター受託運営事業繰入金収入	4,324	4,230	94	
	拠点区分間繰入金収入	15,630	14,772	858	
	拠点区分間繰入金収入	15,630	14,772	858	
	地域福祉推進事業拠点区分	13,026	13,019	7	
	施設管理運営事業拠点区分	1,131	975	156	
	資金貸付・基金運営事業拠点区分	1,473	778	695	
	サービス区分間繰入金収入	90	15	75	
	サービス区分間繰入金収入	90	15	75	
	企画・広報事業サービス区分	90	15	75	
その他の活動収入計(7)		66,333	29,142	37,191	
< 支出 >					
	積立資産支出	60,452	6,918	53,534	
	退職給付引当資産支出	8,703	5,917	2,786	
	退職給付引当資産支出	5,001	2,199	2,802	

拠点 / サ區別 資金収支当初予算書
令和6年4月

法人：社会福祉法人 柏市社会福祉協議会
事業：社会福祉事業
拠点：法人運営事業
サ区：法人管理運営事業

3 / 32

(単位：千円)

勘定科目		前年度予算額	当初予算額	増減	備考
	共助会退職給付引当資産支出	3,702	3,718	16	
	災害対策基金積立資産支出	1,000	1,000	0	
	千葉銀行柏市役所出張所	1,000	1,000	0	
	車輛設備購入資金積立資産支出	748	0	748	
	千葉銀行柏市役所出張所	748	0	748	
	事業運営基金積立資産支出	50,001	1	50,000	
	千葉銀行柏市役所出張所	50,001	1	50,000	
	拠点区分間繰入金支出	3,828	6,924	3,096	
	拠点区分間繰入金支出	3,828	6,924	3,096	
	地域福祉推進事業拠点区分	1,078	3,748	2,670	
	資金貸付・基金運営事業拠点区分	2,750	3,176	426	
	サｰビｽ区分間繰入金支出	1,310	545	765	
	サｰビｽ区分間繰入金支出	1,310	545	765	
	企画・広報事業サｰビｽ区分	1,310	545	765	
	その他の活動支出計(8)	65,590	14,387	51,203	
	その他の活動資金収支差額(9)=(7)-(8)	743	14,755	14,012	
	予備費支出(10)	6,000	6,000	0	
	当期資金収支差額合計(11)=(3)+(6)+(9)-(10)	36,000	15,000	21,000	
	前期末支払資金残高(12)	90,000	80,000	10,000	
	当期末支払資金残高(11)+(12)	54,000	65,000	11,000	

拠点 / サ區別 資金収支当初予算書

令和6年4月

法人：社会福祉法人 柏市社会福祉協議会

事業：社会福祉事業

拠点：法人運営事業

サ区：企画・広報事業

4 / 32

(単位：千円)

勘定科目	前年度予算額	当初予算額	増減	備考
< 事業活動による収支 >				
< 収入 >				
会費収入	6,134	6,102	32	
住民団体会費収入	4,634	4,902	268	
特別会費収入	700	700	0	
賛助会費収入	800	500	300	
寄附金収入	0	715	715	
寄附金収入	0	715	715	
一般寄付金収入	0	715	715	
受託金収入	1,000	800	200	
市区町村受託金収入	1,000	800	200	
ウクライナからの避難者支援受託事業受託金収入	1,000	800	200	
事業収入	549	649	100	
利用料収入	120	172	52	
地域活動館利用料収入	120	172	52	
広告料収入	429	477	48	
事業活動収入計(1)	7,683	8,266	583	
< 支出 >				
事業費支出	1,660	1,161	499	
消耗器具備品費支出	200	0	200	
器具備品費	200	0	200	
保険料支出	6	6	0	
諸謝金支出	470	380	90	
援護金支出	970	775	195	
会議費支出	14	0	14	
事務費支出	7,243	7,360	117	
旅費交通費支出	793	310	483	
役職員旅費支出	580	130	450	
委員等旅費支出	213	180	33	
研修研究費支出	530	545	15	
事務消耗品費支出	532	414	118	
印刷製本費支出	55	687	632	
水道光熱費支出	138	171	33	
修繕費支出	50	50	0	
通信運搬費支出	669	890	221	
会議費支出	50	38	12	
広報費支出	2,348	2,622	274	
業務委託費支出	1,027	839	188	
手数料支出	32	40	8	
保険料支出	2	0	2	
賃借料支出	893	600	293	
保守料支出	124	154	30	
分担金支出	0	275	275	
分担金支出	0	275	275	
事業活動支出計(2)	8,903	8,796	107	
事業活動資金収支差額(3)=(1)-(2)	1,220	530	690	
< 施設整備等による収支 >				

拠点 / サ區別 資金収支当初予算書

令和6年4月

法人：社会福祉法人 柏市社会福祉協議会
事業：社会福祉事業
拠点：法人運営事業
サ区：企画・広報事業

5 / 32

(単位：千円)

勘定科目		前年度予算額	当初予算額	増減	備考
< 収入 >					
施設整備等収入計(4)		0	0	0	
< 支出 >					
施設整備等支出計(5)		0	0	0	
施設整備等資金収支差額(6)=(4)-(5)		0	0	0	
< その他の活動による収支 >					
< 収入 >					
サービス区分間繰入金収入		1,310	545	765	
サービス区分間繰入金収入		1,310	545	765	
法人運営事業サービス区分		1,310	545	765	
その他の活動収入計(7)		1,310	545	765	
< 支出 >					
サービス区分間繰入金支出		90	15	75	
サービス区分間繰入金支出		90	15	75	
法人運営事業サービス区分		90	15	75	
その他の活動支出計(8)		90	15	75	
その他の活動資金収支差額(9)=(7)-(8)		1,220	530	690	
予備費支出(10)		0	0	0	
当期資金収支差額合計(11)=(3)+(6)+(9)-(10)		0	0	0	
前期末支払資金残高(12)		0	0	0	
当期末支払資金残高(11)+(12)		0	0	0	

拠点 / サ區別 資金収支当初予算書

令和6年4月

法人：社会福祉法人 柏市社会福祉協議会

事業：社会福祉事業

拠点：地域福祉推進事業

サ区：地域福祉活動推進事業

6 / 32

(単位：千円)

勘定科目	前年度予算額	当初予算額	増減	備考
< 事業活動による収支 >				
< 収入 >				
会費収入	22,692	22,607	85	
住民団体会費収入	22,692	22,607	85	
経常経費補助金収入	192,380	213,292	20,912	
市区町村補助金収入	192,380	213,292	20,912	
地域福祉活動補助金収入	178,226	199,519	21,293	
たすけあいサービス事業費補助金収入	5,964	5,755	209	
通いの場事業費補助金収入	8,190	8,018	172	
受託金収入	71,002	78,417	7,415	
市区町村受託金収入	71,002	78,417	7,415	
こどもの居場所支援及び食料保管庫管理受託金収入	5,390	6,126	736	
生活支援体制整備事業受託金収入	42,328	43,329	1,001	
社会参加イベント開催事業受託金収入	9,056	10,267	1,211	
総合福祉センター施設管理事業受託金収入	5,934	5,912	22	
総合福祉センターコミュニケーション支援事業受託金収入	933	1,640	707	
重層的支援体制整備事業受託金収入	7,251	8,253	1,002	
地域活動コーディネート支援事業受託金収入	0	2,780	2,780	
地域協議会運営事業受託金収入	110	110	0	
事業収入	677	697	20	
参加費収入	77	97	20	
カフェ利用料収入	600	600	0	
負担金収入	0	62	62	
負担金収入	0	62	62	
負担金収入	0	62	62	
その他の収入	270	370	100	
雑収入	270	370	100	
雑収入	270	370	100	
事業活動収入計(1)	287,021	315,445	28,424	
< 支出 >				
人件費支出	195,899	226,779	30,880	
職員給料支出	88,606	96,280	7,674	
職員俸給	51,681	55,533	3,852	
職員諸手当	36,925	40,747	3,822	
非常勤職員給与支出	74,037	90,925	16,888	
派遣職員費支出	7,034	7,134	100	
退職給付支出	1,260	1,320	60	
退職一時金	1,260	1,320	60	
法定福利費支出	24,962	31,120	6,158	
事業費支出	18,459	19,021	562	
給食費支出	600	600	0	
消耗器具備品費支出	30	30	0	
消耗品費	30	30	0	
保険料支出	661	721	60	
車輛費支出	2,572	2,385	187	
車輛費支出	972	785	187	
車輛修繕費支出	1,600	1,600	0	

拠点 / サ區別 資金収支当初予算書

令和6年4月

法人：社会福祉法人 柏市社会福祉協議会

事業：社会福祉事業

拠点：地域福祉推進事業

サ区：地域福祉活動推進事業

7 / 32

(単位：千円)

勘定科目		前年度予算額	当初予算額	増減	備考
	諸謝金支出	674	1,780	1,106	
	補助金支出	13,922	13,505	417	
	事務費支出	33,702	29,434	4,268	
	福利厚生費支出	400	430	30	
	旅費交通費支出	339	306	33	
	役職員旅費支出	249	216	33	
	委員等旅費支出	90	90	0	
	研修研究費支出	260	268	8	
	事務消耗品費支出	5,483	5,058	425	
	印刷製本費支出	187	249	62	
	水道光熱費支出	350	500	150	
	通信運搬費支出	5,352	4,648	704	
	会議費支出	349	344	5	
	広報費支出	445	480	35	
	業務委託費支出	12,443	8,781	3,662	
	手数料支出	263	439	176	
	保険料支出	325	281	44	
	賃借料支出	5,388	5,492	104	
	土地・建物賃借料支出	1,173	1,305	132	
	租税公課支出	24	23	1	
	保守料支出	921	830	91	
	分担金支出	0	1,552	1,552	
	分担金支出	0	1,552	1,552	
	助成金支出	28,961	28,353	608	
	助成金支出	28,961	28,353	608	
	地区社会福祉協議会助成金支出	28,961	28,353	608	
	事業活動支出計(2)	277,021	305,139	28,118	
	事業活動資金収支差額(3)=(1)-(2)	10,000	10,306	306	
< 施設整備等による収支 >					
	< 収入 >				
	施設整備等収入計(4)	0	0	0	
	< 支出 >				
	施設整備等支出計(5)	0	0	0	
	施設整備等資金収支差額(6)=(4)-(5)	0	0	0	
< その他の活動による収支 >					
	< 収入 >				
	その他の活動収入計(7)	0	0	0	
	< 支出 >				
	拠点区分間繰入金支出	10,000	10,306	306	
	拠点区分間繰入金支出	10,000	10,306	306	
	法人運営事業拠点区分	10,000	10,306	306	
	その他の活動支出計(8)	10,000	10,306	306	
	その他の活動資金収支差額(9)=(7)-(8)	10,000	10,306	306	
	予備費支出(10)	0	0	0	
	当期資金収支差額合計(11)=(3)+(6)+(9)-(10)	0	0	0	
	前期末支払資金残高(12)	0	0	0	
	当期末支払資金残高(11)+(12)	0	0	0	

拠点 / サ区別 資金収支当初予算書

令和6年4月

法人：社会福祉法人 柏市社会福祉協議会

事業：社会福祉事業

拠点：地域福祉推進事業

サ区：ボランティア活動推進事業

8 / 32

(単位：千円)

勘定科目	前年度予算額	当初予算額	増減	備考
< 事業活動による収支 >				
< 収入 >				
会費収入	3,564	4,241	677	
住民団体会費収入	3,564	4,241	677	
経常経費補助金収入	4,765	4,554	211	
市区町村補助金収入	4,529	4,418	111	
地域福祉活動補助金収入	4,529	4,418	111	
地域ぐるみ福祉振興基金補助金収入	236	136	100	
事業収入	30	30	0	
手数料収入	30	30	0	
事業活動収入計(1)	8,359	8,825	466	
< 支出 >				
事業費支出	706	902	196	
保険料支出	20	11	9	
賃借料支出	6	72	66	
車輛費支出	353	403	50	
車輛費支出	153	203	50	
車輛修繕費支出	200	200	0	
諸謝金支出	327	416	89	
事務費支出	4,309	4,756	447	
旅費交通費支出	28	28	0	
役職員旅費支出	28	28	0	
研修研究費支出	146	146	0	
事務消耗品費支出	787	395	392	
印刷製本費支出	53	73	20	
水道光熱費支出	70	100	30	
通信運搬費支出	767	920	153	
会議費支出	34	37	3	
業務委託費支出	1,349	1,651	302	
手数料支出	11	25	14	
保険料支出	34	35	1	
賃借料支出	800	1,138	338	
土地・建物賃借料支出	108	108	0	
租税公課支出	1	1	0	
保守料支出	121	99	22	
分担金支出	0	349	349	
分担金支出	0	349	349	
助成金支出	4,296	3,281	1,015	
助成金支出	4,296	3,281	1,015	
ボランティアグループ活動助成金支出	4,196	3,281	915	
福祉教育推進団体助成金支出	100	0	100	
事業活動支出計(2)	9,311	9,288	23	
事業活動資金収支差額(3)=(1)-(2)	952	463	489	
< 施設整備等による収支 >				
< 収入 >				
施設整備等収入計(4)	0	0	0	
< 支出 >				

拠点 / サ區別 資金収支当初予算書
令和6年4月

法人：社会福祉法人 柏市社会福祉協議会
事業：社会福祉事業
拠点：地域福祉推進事業
サ区：ボランティア活動推進事業

(単位：千円)

勘定科目		前年度予算額	当初予算額	増減	備考
施設整備等支出計(5)		0	0	0	
施設整備等資金収支差額(6)=(4)-(5)		0	0	0	
< その他の活動による収支 >					
< 収入 >					
拠点区分間繰入金収入		1,078	463	615	
拠点区分間繰入金収入		1,078	463	615	
法人運営事業拠点区分		1,078	463	615	
その他の活動収入計(7)		1,078	463	615	
< 支出 >					
拠点区分間繰入金支出		126	0	126	
拠点区分間繰入金支出		126	0	126	
法人運営事業拠点区分		126	0	126	
その他の活動支出計(8)		126	0	126	
その他の活動資金収支差額(9)=(7)-(8)		952	463	489	
予備費支出(10)		0	0	0	
当期資金収支差額合計(11)=(3)+(6)+(9)-(10)		0	0	0	
前期末支払資金残高(12)		0	0	0	
当期末支払資金残高(11)+(12)		0	0	0	

拠点 / サ區別 資金収支当初予算書

令和6年4月

法人：社会福祉法人 柏市社会福祉協議会
事業：社会福祉事業
拠点：地域福祉推進事業
サ区：福祉サービス利用援助事業

10 / 32

(単位：千円)

勘定科目	前年度予算額	当初予算額	増減	備考
< 事業活動による収支 >				
< 収入 >				
経常経費補助金収入	18,144	19,386	1,242	
市区町村補助金収入	18,144	19,386	1,242	
福祉サービス利用援助事業補助金収入	18,144	19,386	1,242	
受託金収入	12,665	13,901	1,236	
都道府県社協受託金収入	12,665	13,901	1,236	
日常生活自立支援事業受託金収入	12,665	13,901	1,236	
事業収入	1,098	986	112	
利用料収入	1,098	986	112	
福祉サービス利用援助事業利用料収入	1,098	986	112	
事業活動収入計(1)	31,907	34,273	2,366	
< 支出 >				
人件費支出	27,155	29,689	2,534	
職員給料支出	6,295	6,178	117	
職員俸給	3,680	3,559	121	
職員諸手当	2,615	2,619	4	
非常勤職員給与支出	17,297	19,350	2,053	
退職給付支出	60	60	0	
退職一時金	60	60	0	
法定福利費支出	3,503	4,101	598	
事業費支出	1,197	1,122	75	
車輛費支出	1,147	1,062	85	
車輛費支出	347	262	85	
車輛修繕費支出	800	800	0	
諸謝金支出	50	60	10	
事務費支出	2,766	2,565	201	
福利厚生費支出	60	60	0	
旅費交通費支出	34	33	1	
役職員旅費支出	31	30	1	
委員等旅費支出	3	3	0	
研修研究費支出	12	12	0	
事務消耗品費支出	552	264	288	
印刷製本費支出	40	55	15	
通信運搬費支出	287	263	24	
会議費支出	18	15	3	
業務委託費支出	80	74	6	
手数料支出	6	21	15	
保険料支出	192	212	20	
賃借料支出	1,090	1,113	23	
土地・建物賃借料支出	216	324	108	
租税公課支出	27	8	19	
保守料支出	142	101	41	
雑支出	10	10	0	
分担金支出	0	508	508	
分担金支出	0	508	508	
事業活動支出計(2)	31,118	33,884	2,766	

拠点 / サ區別 資金収支当初予算書
令和6年4月

法人：社会福祉法人 柏市社会福祉協議会
事業：社会福祉事業
拠点：地域福祉推進事業
サ区：福祉サービス利用援助事業

11 / 32

(単位：千円)

勘定科目	前年度予算額	当初予算額	増減	備考
事業活動資金収支差額(3)=(1)-(2)	789	389	400	
< 施設整備等による収支 >				
< 収入 >				
施設整備等収入計(4)	0	0	0	
< 支出 >				
施設整備等支出計(5)	0	0	0	
施設整備等資金収支差額(6)=(4)-(5)	0	0	0	
< その他の活動による収支 >				
< 収入 >				
その他の活動収入計(7)	0	0	0	
< 支出 >				
拠点区分間繰入金支出	789	389	400	
拠点区分間繰入金支出	789	389	400	
法人運営事業拠点区分	789	389	400	
その他の活動支出計(8)	789	389	400	
その他の活動資金収支差額(9)=(7)-(8)	789	389	400	
予備費支出(10)	0	0	0	
当期資金収支差額合計(11)=(3)+(6)+(9)-(10)	0	0	0	
前期末支払資金残高(12)	0	0	0	
当期末支払資金残高(11)+(12)	0	0	0	

拠点 / サ區別 資金収支当初予算書

令和6年4月

法人：社会福祉法人 柏市社会福祉協議会
事業：社会福祉事業
拠点：地域福祉推進事業
サ区：子育て支援事業

12 / 32

(単位：千円)

勘定科目	前年度予算額	当初予算額	増減	備考
< 事業活動による収支 >				
< 収入 >				
受託金収入	46,069	49,631	3,562	
市区町村受託金収入	46,069	49,631	3,562	
地域子育て支援拠点事業受託金収入	8,973	8,973	0	
利用者支援事業受託金収入	9,443	9,443	0	
ファミリー・サポート・センター事業受託金	27,653	31,215	3,562	
事業活動収入計(1)	46,069	49,631	3,562	
< 支出 >				
人件費支出	35,123	41,122	5,999	
職員給料支出	4,236	4,287	51	
職員俸給	2,486	2,503	17	
職員諸手当	1,750	1,784	34	
非常勤職員給与支出	26,312	31,138	4,826	
退職給付支出	180	180	0	
退職一時金	180	180	0	
法定福利費支出	4,395	5,517	1,122	
事業費支出	3,453	3,348	105	
水道光熱費支出	471	0	471	
消耗器具備品費支出	577	600	23	
消耗品費	577	600	23	
保険料支出	65	65	0	
車輛費支出	566	666	100	
車輛費支出	166	266	100	
車輛修繕費支出	400	400	0	
諸謝金支出	1,774	2,017	243	
事務費支出	5,329	5,230	99	
福利厚生費支出	140	125	15	
旅費交通費支出	110	110	0	
役職員旅費支出	90	90	0	
委員等旅費支出	20	20	0	
研修研究費支出	50	52	2	
事務消耗品費支出	698	438	260	
印刷製本費支出	323	343	20	
修繕費支出	5	5	0	
通信運搬費支出	1,181	1,181	0	
会議費支出	177	93	84	
広報費支出	418	421	3	
業務委託費支出	54	175	121	
手数料支出	37	60	23	
保険料支出	485	513	28	
賃借料支出	1,363	1,479	116	
租税公課支出	2	10	8	
保守料支出	216	155	61	
諸会費支出	70	70	0	
分担金支出	0	892	892	
分担金支出	0	892	892	

拠点 / サ区別 資金収支当初予算書

令和6年4月

法人：社会福祉法人 柏市社会福祉協議会
事業：社会福祉事業
拠点：地域福祉推進事業
サ区：子育て支援事業

13 / 32

(単位：千円)

勘定科目		前年度予算額	当初予算額	増減	備考
事業活動支出計(2)		43,905	50,592	6,687	
事業活動資金収支差額(3)=(1)-(2)		2,164	961	3,125	
< 施設整備等による収支 >					
< 収入 >					
施設整備等収入計(4)		0	0	0	
< 支出 >					
施設整備等支出計(5)		0	0	0	
施設整備等資金収支差額(6)=(4)-(5)		0	0	0	
< その他の活動による収支 >					
< 収入 >					
拠点区分間繰入金収入		0	3,285	3,285	
拠点区分間繰入金収入		0	3,285	3,285	
法人運営事業拠点区分		0	3,285	3,285	
その他の活動収入計(7)		0	3,285	3,285	
< 支出 >					
事業区分間繰入金支出		56	0	56	
社会福祉事業区分繰入金支出		28	0	28	
地域福祉推進事業サービス区分繰入金支出		28	0	28	
公益事業区分繰入金支出		28	0	28	
社会福祉センター設置経営事業繰入金支出		28	0	28	
拠点区分間繰入金支出		2,108	2,324	216	
拠点区分間繰入金支出		2,108	2,324	216	
法人運営事業拠点区分		2,108	2,324	216	
その他の活動支出計(8)		2,164	2,324	160	
その他の活動資金収支差額(9)=(7)-(8)		2,164	961	3,125	
予備費支出(10)		0	0	0	
当期資金収支差額合計(11)=(3)+(6)+(9)-(10)		0	0	0	
前期末支払資金残高(12)		0	0	0	
当期末支払資金残高(11)+(12)		0	0	0	

拠点 / サ區別 資金収支当初予算書

令和6年4月

法人：社会福祉法人 柏市社会福祉協議会

事業：社会福祉事業

拠点：共同募金配分金事業

サ区：一般募金配分金事業

14 / 32

(単位：千円)

勘定科目	前年度予算額	当初予算額	増減	備考
< 事業活動による収支 >				
< 収入 >				
経常経費補助金収入	13,900	13,200	700	
共同募金配分金収入	13,900	13,200	700	
一般募金配分金収入	13,900	13,200	700	
事業活動収入計(1)	13,900	13,200	700	
< 支出 >				
事業費支出	3,835	3,745	90	
消耗器具備品費支出	1,568	2,326	758	
器具備品費	1,105	1,348	243	
消耗品費	463	978	515	
保険料支出	1,500	572	928	
車輛費支出	352	262	90	
車輛費支出	152	62	90	
車輛修繕費支出	200	200	0	
諸謝金支出	415	585	170	
事務費支出	6,763	6,200	563	
旅費交通費支出	645	746	101	
役職員旅費支出	30	30	0	
委員等旅費支出	615	716	101	
研修研究費支出	35	30	5	
事務消耗品費支出	1,555	1,025	530	
通信運搬費支出	528	585	57	
会議費支出	51	49	2	
広報費支出	1,920	1,068	852	
業務委託費支出	54	500	446	
手数料支出	125	119	6	
保険料支出	580	629	49	
賃借料支出	213	436	223	
土地・建物賃借料支出	956	956	0	
租税公課支出	22	2	20	
保守料支出	55	55	0	
諸会費支出	24	0	24	
助成金支出	2,702	3,255	553	
助成金支出	2,702	3,255	553	
ボランティアグループ活動助成金支出	1,904	2,219	315	
ふれあい型給食サービス助成金支出	88	132	44	
団体助成金支出	710	904	194	
事業活動支出計(2)	13,300	13,200	100	
事業活動資金収支差額(3)=(1)-(2)	600	0	600	
< 施設整備等による収支 >				
< 収入 >				
施設整備等収入計(4)	0	0	0	
< 支出 >				
固定資産取得支出	600	0	600	
器具及び備品取得支出	600	0	600	
施設整備等支出計(5)	600	0	600	

拠点 / サ區別 資金収支当初予算書
令和6年4月

法人：社会福祉法人 柏市社会福祉協議会
事業：社会福祉事業
拠点：共同募金配分金事業
サ区：一般募金配分金事業

15 / 32

(単位：千円)

勘定科目	前年度予算額	当初予算額	増減	備考
施設整備等資金収支差額(6)=(4)-(5)	600	0	600	
< その他の活動による収支 >				
< 収入 >				
その他の活動収入計(7)	0	0	0	
< 支出 >				
その他の活動支出計(8)	0	0	0	
その他の活動資金収支差額(9)=(7)-(8)	0	0	0	
予備費支出(10)	0	0	0	
当期資金収支差額合計(11)=(3)+(6)+(9)-(10)	0	0	0	
前期末支払資金残高(12)	0	0	0	
当期末支払資金残高(11)+(12)	0	0	0	

拠点 / サ区別 資金収支当初予算書

令和6年4月

法人：社会福祉法人 柏市社会福祉協議会

事業：社会福祉事業

拠点：共同募金配分金事業

サ区：歳末たすけあい配分金事業

16 / 32

(単位：千円)

勘 定 科 目	前年度予算額	当初予算額	増減	備 考
< 事業活動による収支 >				
< 収入 >				
経常経費補助金収入	10,459	9,525	934	
共同募金配分金収入	10,459	9,525	934	
歳末たすけあい配分金収入	10,459	9,525	934	
事業活動収入計(1)	10,459	9,525	934	
< 支出 >				
事業費支出	2,260	1,960	300	
援護金支出	2,260	1,960	300	
事務費支出	534	254	280	
旅費交通費支出	96	48	48	
委員等旅費支出	96	48	48	
通信運搬費支出	136	122	14	
会議費支出	4	4	0	
手数料支出	295	80	215	
租税公課支出	3	0	3	
助成金支出	7,665	7,311	354	
助成金支出	7,665	7,311	354	
地区社会福祉協議会助成金支出	4,465	4,418	47	
団体助成金支出	3,200	2,893	307	
事業活動支出計(2)	10,459	9,525	934	
事業活動資金収支差額(3)=(1)-(2)	0	0	0	
< 施設整備等による収支 >				
< 収入 >				
施設整備等収入計(4)	0	0	0	
< 支出 >				
施設整備等支出計(5)	0	0	0	
施設整備等資金収支差額(6)=(4)-(5)	0	0	0	
< その他の活動による収支 >				
< 収入 >				
その他の活動収入計(7)	0	0	0	
< 支出 >				
その他の活動支出計(8)	0	0	0	
その他の活動資金収支差額(9)=(7)-(8)	0	0	0	
予備費支出(10)	0	0	0	
当期資金収支差額合計(11)=(3)+(6)+(9)-(10)	0	0	0	
前期末支払資金残高(12)	0	0	0	
当期末支払資金残高(11)+(12)	0	0	0	

拠点 / サ区別 資金収支当初予算書

令和6年4月

法人：社会福祉法人 柏市社会福祉協議会

事業：社会福祉事業

拠点：施設管理運営事業

サ区：介護予防センター受託運営事業

17 / 32

(単位：千円)

勘定科目	前年度予算額	当初予算額	増減	備考
< 事業活動による収支 >				
< 収入 >				
会費収入	1,700	1,600	100	
特別会費収入	1,000	850	150	
賛助会費収入	700	750	50	
寄附金収入	0	400	400	
寄附金収入	0	400	400	
一般寄付金収入	0	400	400	
受託金収入	4,356	4,900	544	
市区町村受託金収入	4,356	4,900	544	
介護予防センター管理運営事業受託金収入	4,356	4,900	544	
負担金収入	0	54	54	
負担金収入	0	54	54	
負担金収入	0	54	54	
事業活動収入計(1)	6,056	6,954	898	
< 支出 >				
事業費支出	110	110	0	
消耗器具備品費支出	110	110	0	
器具備品費	110	110	0	
事務費支出	5,361	5,984	623	
事務消耗品費支出	153	153	0	
水道光熱費支出	1,970	2,354	384	
修繕費支出	670	670	0	
通信運搬費支出	84	84	0	
広報費支出	105	105	0	
業務委託費支出	1,875	2,303	428	
手数料支出	10	11	1	
保険料支出	5	5	0	
保守料支出	489	299	190	
事業活動支出計(2)	5,471	6,094	623	
事業活動資金収支差額(3)=(1)-(2)	585	860	275	
< 施設整備等による収支 >				
< 収入 >				
施設整備等収入計(4)	0	0	0	
< 支出 >				
固定資産取得支出	0	200	200	
構築物取得支出	0	200	200	
施設整備等支出計(5)	0	200	200	
施設整備等資金収支差額(6)=(4)-(5)	0	200	200	
< その他の活動による収支 >				
< 収入 >				
その他の活動収入計(7)	0	0	0	
< 支出 >				
拠点区分間繰入金支出	585	660	75	
拠点区分間繰入金支出	585	660	75	
法人運営事業拠点区分	585	660	75	
その他の活動支出計(8)	585	660	75	

拠点 / サ區別 資金収支当初予算書
令和6年4月

法人：社会福祉法人 柏市社会福祉協議会
事業：社会福祉事業
拠点：施設管理運営事業
サ区：介護予防センター受託運営事業

18 / 32

(単位：千円)

勘定科目	前年度予算額	当初予算額	増減	備考
その他の活動資金収支差額(9)=(7)-(8)	585	660	75	
予備費支出(10)	0	0	0	
当期資金収支差額合計(11)=(3)+(6)+(9)-(10)	0	0	0	
前期末支払資金残高(12)	0	0	0	
当期末支払資金残高(11)+(12)	0	0	0	

拠点 / サ区別 資金収支当初予算書

令和6年4月

法人：社会福祉法人 柏市社会福祉協議会

事業：社会福祉事業

拠点：施設管理運営事業

サ区：老人福祉センター管理経営事業

19 / 32

(単位：千円)

勘定科目	前年度予算額	当初予算額	増減	備考
< 事業活動による収支 >				
< 収入 >				
会費収入	640	250	390	
住民団体会費収入	640	250	390	
受託金収入	98,928	100,500	1,572	
市区町村受託金収入	98,928	100,500	1,572	
老人福祉センター管理経営事業受託金収入	98,928	100,500	1,572	
事業収入	630	516	114	
参加費収入	318	228	90	
陶芸窯使用料収入	312	288	24	
その他の収入	121	104	17	
雑収入	121	104	17	
雑収入	121	104	17	
事業活動収入計(1)	100,319	101,370	1,051	
< 支出 >				
人件費支出	40,534	45,785	5,251	
非常勤職員給与支出	37,539	41,830	4,291	
法定福利費支出	2,995	3,955	960	
事業費支出	4,013	4,275	262	
消耗器具備品費支出	1,965	2,037	72	
器具備品費	130	230	100	
消耗品費	1,835	1,807	28	
保険料支出	411	443	32	
車輛費支出	603	409	194	
車輛費支出	328	131	197	
車輛修繕費支出	275	278	3	
諸謝金支出	1,034	1,386	352	
事務費支出	58,473	60,121	1,648	
福利厚生費支出	204	230	26	
職員被服費支出	200	168	32	
旅費交通費支出	14	12	2	
役職員旅費支出	14	12	2	
研修研究費支出	161	117	44	
事務消耗品費支出	167	57	110	
印刷製本費支出	66	65	1	
水道光熱費支出	20,399	21,002	603	
燃料費支出	1,096	1,260	164	
修繕費支出	2,600	2,600	0	
通信運搬費支出	586	586	0	
会議費支出	213	157	56	
業務委託費支出	25,486	25,842	356	
手数料支出	265	371	106	
保険料支出	197	77	120	
賃借料支出	4,188	4,154	34	
租税公課支出	151	127	24	
保守料支出	2,474	3,290	816	
諸会費支出	6	6	0	

拠点 / サ区別 資金収支当初予算書
令和6年4月

法人：社会福祉法人 柏市社会福祉協議会
事業：社会福祉事業
拠点：施設管理運営事業
サ区：老人福祉センター管理経営事業

20 / 32

(単位：千円)

勘定科目		前年度予算額	当初予算額	増減	備考
事業活動資金収支差額(3)=(1)-(2)	分担金支出	0	574	574	
	分担金支出	0	574	574	
	事業活動支出計(2)	103,020	110,755	7,735	
事業活動資金収支差額(3)=(1)-(2)		2,701	9,385	6,684	
< 施設整備等による収支 >					
< 収入 >					
施設整備等収入計(4)		0	0	0	
< 支出 >					
施設整備等支出計(5)		0	0	0	
施設整備等資金収支差額(6)=(4)-(5)		0	0	0	
< その他の活動による収支 >					
< 収入 >					
サービス区分間繰入金収入		0	5,207	5,207	
老人福祉センター管理経営事業サービス区分	サービス区分間繰入金収入	0	5,207	5,207	
	老人福祉センター管理経営事業サービス区分	0	5,207	5,207	
その他の活動収入計(7)		0	5,207	5,207	
< 支出 >					
事業区分間繰入金支出		52	0	52	
社会福祉センター設置経営事業繰入金支出	公益事業区分繰入金支出	52	0	52	
	社会福祉センター設置経営事業繰入金支出	52	0	52	
拠点区分間繰入金支出		547	315	232	
法人運営事業拠点区分	拠点区分間繰入金支出	547	315	232	
	法人運営事業拠点区分	547	315	232	
サービス区分間繰入金支出		0	5,207	5,207	
老人福祉センター管理経営事業サービス区分	サービス区分間繰入金支出	0	5,207	5,207	
	老人福祉センター管理経営事業サービス区分	0	5,207	5,207	
その他の活動支出計(8)		599	5,522	4,923	
その他の活動資金収支差額(9)=(7)-(8)		599	315	284	
予備費支出(10)		0	0	0	
当期資金収支差額合計(11)=(3)+(6)+(9)-(10)		3,300	9,700	6,400	
前期末支払資金残高(12)		3,300	9,700	6,400	
当期末支払資金残高(11)+(12)		0	0	0	

拠点 / サ區別 資金収支当初予算書

令和6年4月

法人：社会福祉法人 柏市社会福祉協議会

事業：社会福祉事業

拠点：資金貸付・基金運営事業

サ区：資金貸付事業

21 / 32

(単位：千円)

勘定科目	前年度予算額	当初予算額	増減	備考
< 事業活動による収支 >				
< 収入 >				
会費収入	470	0	470	
住民団体会費収入	470	0	470	
寄附金収入	0	297	297	
寄附金収入	0	297	297	
一般寄付金収入	0	297	297	
経常経費補助金収入	8,509	3,490	5,019	
市区町村補助金収入	8,509	3,490	5,019	
運営事務補助金収入	8,509	3,490	5,019	
受託金収入	34,639	39,523	4,884	
都道府県社協受託金収入	34,639	39,523	4,884	
生活福祉資金貸付事務受託金収入	1,724	6,708	4,984	
特例貸付債権管理事業受託金収入	32,915	32,815	100	
貸付事業収入	14,091	18,916	4,825	
償還金収入	14,091	18,916	4,825	
福祉資金貸付金償還金収入	14,087	18,914	4,827	
交通費貸付金償還金収入	4	2	2	
事業活動収入計(1)	57,709	62,226	4,517	
< 支出 >				
人件費支出	38,811	39,192	381	
職員給料支出	14,598	12,356	2,242	
職員俸給	8,493	7,118	1,375	
職員諸手当	6,105	5,238	867	
非常勤職員給与支出	11,775	10,836	939	
派遣職員費支出	8,400	12,059	3,659	
退職給付支出	180	120	60	
退職一時金	180	120	60	
法定福利費支出	3,858	3,821	37	
事業費支出	18	42	24	
車輛費支出	18	42	24	
車輛費支出	18	42	24	
事務費支出	4,345	3,827	518	
福利厚生費支出	70	70	0	
旅費交通費支出	1,244	1,215	29	
役職員旅費支出	34	29	5	
委員等旅費支出	1,210	1,186	24	
研修研究費支出	5	5	0	
事務消耗品費支出	542	670	128	
印刷製本費支出	184	176	8	
通信運搬費支出	1,061	770	291	
業務委託費支出	57	148	91	
手数料支出	30	72	42	
保険料支出	5	8	3	
賃借料支出	920	466	454	
土地・建物賃借料支出	108	108	0	
保守料支出	119	119	0	

拠点 / サ區別 資金収支当初予算書

令和6年4月

法人：社会福祉法人 柏市社会福祉協議会

事業：社会福祉事業

拠点：資金貸付・基金運営事業

サ区：資金貸付事業

22 / 32

(単位：千円)

勘定科目		前年度予算額	当初予算額	増減	備考
事業活動資金収支差額(3)=(1)-(2)	貸付事業支出	15,810	22,658	6,848	
	貸付金支出	15,810	22,658	6,848	
	一般貸付金支出	13,000	19,650	6,650	
	特別貸付金支出	2,800	3,000	200	
	交通費貸付金支出	10	8	2	
	分担金支出	0	684	684	
	分担金支出	0	684	684	
	事業活動支出計(2)	58,984	66,403	7,419	
	事業活動資金収支差額(3)=(1)-(2)	1,275	4,177	2,902	
	< 施設整備等による収支 >				
施設整備等資金収支差額(6)=(4)-(5)	< 収入 >				
	施設整備等収入計(4)	0	0	0	
	< 支出 >				
	施設整備等支出計(5)	0	0	0	
施設整備等資金収支差額(6)=(4)-(5)		0	0	0	
その他の活動資金収支差額(9)=(7)-(8)	< その他の活動による収支 >				
	< 収入 >				
	拠点区分間繰入金収入	2,750	3,176	426	
	拠点区分間繰入金収入	2,750	3,176	426	
	法人運営事業拠点区分	2,750	3,176	426	
	サービス区分間繰入金収入	0	1,779	1,779	
	サービス区分間繰入金収入	0	1,779	1,779	
	基金運営事業サービス区分	0	1,779	1,779	
	その他の活動収入計(7)	2,750	4,955	2,205	
	< 支出 >				
	拠点区分間繰入金支出	1,475	778	697	
	拠点区分間繰入金支出	1,475	778	697	
	法人運営事業拠点区分	1,475	778	697	
	その他の活動支出計(8)	1,475	778	697	
その他の活動資金収支差額(9)=(7)-(8)		1,275	4,177	2,902	
予備費支出(10)		0	0	0	
当期資金収支差額合計(11)=(3)+(6)+(9)-(10)		0	0	0	
前期末支払資金残高(12)		2,000	2,000	0	
当期末支払資金残高(11)+(12)		2,000	2,000	0	

拠点 / サ區別 資金収支当初予算書

令和6年4月

法人：社会福祉法人 柏市社会福祉協議会

事業：社会福祉事業

拠点：資金貸付・基金運営事業

サ区：基金運営事業

23 / 32

(単位：千円)

勘定科目	前年度予算額	当初予算額	増減	備考
< 事業活動による収支 >				
< 収入 >				
寄附金収入	3,000	1,450	1,550	
寄附金収入	3,000	1,450	1,550	
一般寄付金収入	3,000	0	3,000	
特定寄附金収入	0	1,450	1,450	
受託金収入	1,240	1,090	150	
都道府県社協受託金収入	1,240	1,090	150	
交通遺児勉学奨励金受託金収入	1,240	1,090	150	
事業活動収入計(1)	4,240	2,540	1,700	
< 支出 >				
事業費支出	4,262	3,832	430	
援護金支出	4,216	3,786	430	
保険料支出	46	46	0	
事務費支出	191	200	9	
通信運搬費支出	14	11	3	
手数料支出	57	69	12	
諸会費支出	120	120	0	
助成金支出	3,410	2,760	650	
助成金支出	3,410	2,760	650	
団体助成金支出	3,410	2,760	650	
事業活動支出計(2)	7,863	6,792	1,071	
事業活動資金収支差額(3)=(1)-(2)	3,623	4,252	629	
< 施設整備等による収支 >				
< 収入 >				
施設整備等収入計(4)	0	0	0	
< 支出 >				
施設整備等支出計(5)	0	0	0	
施設整備等資金収支差額(6)=(4)-(5)	0	0	0	
< その他の活動による収支 >				
< 収入 >				
積立資産取崩収入	6,623	7,481	858	
セーフティーネット基金積立資産取崩収入	2,376	3,855	1,479	
千葉銀行柏市役所出張所	2,376	3,855	1,479	
交通遺児等援護基金積立資産取崩収入	623	644	21	
千葉銀行柏市役所出張所	623	644	21	
柏子ども未来基金積立資産取崩収入	3,203	2,561	642	
千葉銀行柏市役所出張所	3,203	2,561	642	
支えあい推進基金積立資産取崩収入	421	421	0	
千葉銀行柏市役所出張所	421	421	0	
その他の活動収入計(7)	6,623	7,481	858	
< 支出 >				
積立資産支出	3,000	1,450	1,550	
セーフティーネット基金積立資産支出	1,000	100	900	
千葉銀行柏市役所出張所	1,000	100	900	
柏子ども未来基金積立資産支出	1,500	1,300	200	
千葉銀行柏市役所出張所	1,500	1,300	200	

拠点 / サ區別 資金収支当初予算書
令和6年4月

法人：社会福祉法人 柏市社会福祉協議会
事業：社会福祉事業
拠点：資金貸付・基金運営事業
サ区：基金運営事業

24 / 32

(単位：千円)

勘定科目		前年度予算額	当初予算額	増減	備考
	支えあい推進基金積立資産支出	500	50	450	
	千葉銀行柏市役所出張所	500	50	450	
	サービス区分間繰入金支出	0	1,779	1,779	
	サービス区分間繰入金支出	0	1,779	1,779	
	資金貸付事業サービス区分	0	1,779	1,779	
	その他の活動支出計(8)	3,000	3,229	229	
その他の活動資金収支差額(9)=(7)-(8)		3,623	4,252	629	
予備費支出(10)		0	0	0	
当期資金収支差額合計(11)=(3)+(6)+(9)-(10)		0	0	0	
前期末支払資金残高(12)		0	0	0	
当期末支払資金残高(11)+(12)		0	0	0	

拠点 / サ區別 資金収支当初予算書

令和6年4月

法人：社会福祉法人 柏市社会福祉協議会

事業：公益事業

拠点：施設管理運営事業

サ区：社会福祉センター設置経営事業

25 / 32

(単位：千円)

勘定科目	前年度予算額	当初予算額	増減	備考
< 事業活動による収支 >				
< 収入 >				
分担金収入	0	957	957	
分担金収入	0	957	957	
経常経費補助金収入	14,525	13,568	957	
市区町村補助金収入	14,525	13,568	957	
運営事務補助金収入(社会福祉センター)	14,525	13,568	957	
事業収入	780	596	184	
利用料収入	780	596	184	
社会福祉センター利用料収入	780	596	184	
受取利息配当金収入	2	364	362	
受取利息配当金収入	2	364	362	
その他の収入	1,165	1,138	27	
雑収入	1,165	1,138	27	
雑収入	1,165	1,138	27	
事業活動収入計(1)	16,472	16,623	151	
< 支出 >				
事業費支出	3,981	5,311	1,330	
水道光熱費支出	3,067	4,050	983	
消耗器具備品費支出	426	747	321	
器具備品費	0	330	330	
消耗品費	426	417	9	
保険料支出	60	40	20	
賃借料支出	122	122	0	
車輛費支出	286	352	66	
車輛費支出	86	152	66	
車輛修繕費支出	200	200	0	
諸謝金支出	20	0	20	
事務費支出	12,640	14,041	1,401	
研修研究費支出	8	0	8	
事務消耗品費支出	335	267	68	
印刷製本費支出	40	55	15	
修繕費支出	950	3,980	3,030	
通信運搬費支出	394	511	117	
業務委託費支出	6,518	4,996	1,522	
手数料支出	40	70	30	
保険料支出	124	151	27	
賃借料支出	1,445	1,198	247	
土地・建物賃借料支出	1,073	1,073	0	
租税公課支出	40	40	0	
保守料支出	1,673	1,700	27	
分担金支出	0	249	249	
分担金支出	0	249	249	
事業活動支出計(2)	16,621	19,601	2,980	
事業活動資金収支差額(3)=(1)-(2)	149	2,978	2,829	
< 施設整備等による収支 >				
< 収入 >				

拠点 / サ区別 資金収支当初予算書

令和6年4月

法人：社会福祉法人 柏市社会福祉協議会

事業：公益事業

拠点：施設管理運営事業

サ区：社会福祉センター設置経営事業

26 / 32

(単位：千円)

勘定科目	前年度予算額	当初予算額	増減	備考
施設整備等収入計(4)	0	0	0	
< 支出 >				
固定資産取得支出	0	151	151	
器具及び備品取得支出	0	151	151	
施設整備等支出計(5)	0	151	151	
施設整備等資金収支差額(6)=(4)-(5)	0	151	151	
< その他の活動による収支 >				
< 収入 >				
積立資産取崩収入	1,000	4,561	3,561	
修繕積立資産取崩収入	1,000	4,561	3,561	
千葉銀行柏市役所出張所	1,000	4,561	3,561	
事業区分間繰入金収入	109	0	109	
社会福祉事業区分繰入金収入	109	0	109	
地域福祉推進事業サービス区分繰入金収入	56	0	56	
老人福祉センター管理経営事業サービス区分繰入金収入	53	0	53	
拠点区分間繰入金収入	242	0	242	
拠点区分間繰入金収入	242	0	242	
在宅福祉サービス事業拠点区分	242	0	242	
その他の活動収入計(7)	1,351	4,561	3,210	
< 支出 >				
積立資産支出	2	364	362	
修繕積立資産支出	2	364	362	
千葉銀行柏市役所出張所	2	364	362	
事業区分間繰入金支出	200	68	132	
社会福祉事業区分繰入金支出	200	68	132	
法人運営事業サービス区分繰入金支出	200	68	132	
その他の活動支出計(8)	202	432	230	
その他の活動資金収支差額(9)=(7)-(8)	1,149	4,129	2,980	
予備費支出(10)	1,000	1,000	0	
当期資金収支差額合計(11)=(3)+(6)+(9)-(10)	0	0	0	
前期末支払資金残高(12)	0	0	0	
当期末支払資金残高(11)+(12)	0	0	0	

拠点 / サ區別 資金収支当初予算書

令和6年4月

法人：社会福祉法人 柏市社会福祉協議会

事業：公益事業

拠点：在宅福祉サービス事業

サ区：さわやかサービス事業

27 / 32

(単位：千円)

勘定科目	前年度予算額	当初予算額	増減	備考
< 事業活動による収支 >				
< 収入 >				
経常経費補助金収入	47,003	59,640	12,637	
市区町村補助金収入	47,003	59,640	12,637	
さわやかサービス事業補助金収入	47,003	59,640	12,637	
事業収入	3,404	3,720	316	
参加費収入	20	0	20	
利用料収入	3,384	3,720	336	
送迎サービス利用料収入	3,384	3,720	336	
事業活動収入計(1)	50,407	63,360	12,953	
< 支出 >				
人件費支出	41,280	53,696	12,416	
職員給料支出	6,295	6,178	117	
職員俸給	3,680	3,559	121	
職員諸手当	2,615	2,619	4	
非常勤職員給与支出	30,992	40,538	9,546	
退職給付支出	360	360	0	
退職一時金	360	360	0	
法定福利費支出	3,633	6,620	2,987	
事業費支出	4,389	4,919	530	
消耗器具備品費支出	193	248	55	
消耗品費	193	248	55	
保険料支出	100	120	20	
賃借料支出	499	853	354	
車輛費支出	3,427	3,663	236	
車輛費支出	2,327	2,563	236	
車輛修繕費支出	1,100	1,100	0	
諸謝金支出	170	35	135	
事務費支出	3,906	3,282	624	
福利厚生費支出	200	200	0	
職員被服費支出	112	110	2	
旅費交通費支出	40	132	92	
役職員旅費支出	38	40	2	
委員等旅費支出	2	92	90	
研修研究費支出	88	49	39	
事務消耗品費支出	569	370	199	
印刷製本費支出	147	166	19	
水道光熱費支出	259	0	259	
修繕費支出	30	30	0	
通信運搬費支出	760	654	106	
会議費支出	40	15	25	
広報費支出	457	317	140	
業務委託費支出	53	148	95	
手数料支出	29	52	23	
保険料支出	266	341	75	
賃借料支出	479	402	77	
租税公課支出	19	52	33	

拠点 / サ區別 資金収支当初予算書
令和6年4月

法人：社会福祉法人 柏市社会福祉協議会
事業：公益事業
拠点：在宅福祉サービス事業
サ区：さわやかサービス事業

28 / 32

(単位：千円)

勘定科目		前年度予算額	当初予算額	増減	備考
	保守料支出	352	238	114	
	諸会費支出	6	6	0	
	分担金支出	0	1,002	1,002	
	分担金支出	0	1,002	1,002	
	事業活動支出計(2)	49,575	62,899	13,324	
事業活動資金収支差額(3)=(1)-(2)		832	461	371	
< 施設整備等による収支 >					
< 収入 >					
施設整備等収入計(4)		0	0	0	
< 支出 >					
施設整備等支出計(5)		0	0	0	
施設整備等資金収支差額(6)=(4)-(5)		0	0	0	
< その他の活動による収支 >					
< 収入 >					
その他の活動収入計(7)		0	0	0	
< 支出 >					
事業区分間繰入金支出		618	461	157	
社会福祉事業区分繰入金支出		618	461	157	
法人運営事業サービス区分繰入金支出		618	461	157	
拠点区分間繰入金支出		214	0	214	
拠点区分間繰入金支出		214	0	214	
施設管理運営事業拠点区分		214	0	214	
その他の活動支出計(8)		832	461	371	
その他の活動資金収支差額(9)=(7)-(8)		832	461	371	
予備費支出(10)		0	0	0	
当期資金収支差額合計(11)=(3)+(6)+(9)-(10)		0	0	0	
前期末支払資金残高(12)		0	0	0	
当期末支払資金残高(11)+(12)		0	0	0	

拠点 / サ區別 資金収支当初予算書

令和6年4月

法人：社会福祉法人 柏市社会福祉協議会

事業：公益事業

拠点：在宅福祉サービス事業

サ区：成年後見事業

29 / 32

(単位：千円)

勘定科目	前年度予算額	当初予算額	増減	備考
< 事業活動による収支 >				
< 収入 >				
経常経費補助金収入	9,398	11,905	2,507	
市区町村補助金収入	9,398	11,905	2,507	
成年後見センター事業補助金収入	9,398	11,905	2,507	
受託金収入	30,357	30,906	549	
市区町村受託金収入	30,357	30,906	549	
市民後見人推進事業受託金収入	7,199	7,568	369	
成年後見利用促進（中核機関）受託事業受託金収入	23,158	23,338	180	
事業収入	4,944	4,944	0	
利用料収入	4,944	4,944	0	
後見人報酬収入	4,944	4,944	0	
負担金収入	42	42	0	
負担金収入	42	42	0	
負担金収入	42	42	0	
事業活動収入計(1)	44,741	47,797	3,056	
< 支出 >				
人件費支出	30,051	33,400	3,349	
職員給料支出	16,027	17,296	1,269	
職員俸給	9,342	9,964	622	
職員諸手当	6,685	7,332	647	
非常勤職員給与支出	9,407	10,996	1,589	
退職給付支出	480	480	0	
退職一時金	480	480	0	
法定福利費支出	4,137	4,628	491	
事業費支出	2,553	1,824	729	
保険料支出	17	15	2	
葬祭費支出	0	25	25	
車輛費支出	546	526	20	
車輛費支出	146	126	20	
車輛修繕費支出	400	400	0	
諸謝金支出	1,990	1,258	732	
事務費支出	6,665	6,583	82	
福利厚生費支出	60	60	0	
旅費交通費支出	2,753	3,047	294	
役職員旅費支出	96	96	0	
委員等旅費支出	2,657	2,951	294	
研修研究費支出	90	90	0	
事務消耗品費支出	483	434	49	
印刷製本費支出	146	183	37	
通信運搬費支出	573	418	155	
会議費支出	21	28	7	
広報費支出	100	100	0	
業務委託費支出	27	148	121	
手数料支出	180	160	20	
保険料支出	203	206	3	
賃借料支出	1,499	1,335	164	

拠点 / サ區別 資金収支当初予算書
令和6年4月

法人：社会福祉法人 柏市社会福祉協議会
事業：公益事業
拠点：在宅福祉サービス事業
サ区：成年後見事業

30 / 32

(単位：千円)

勘定科目		前年度予算額	当初予算額	増減	備考
	土地・建物賃借料支出	216	216	0	
	租税公課支出	45	30	15	
	保守料支出	244	128	116	
	渉外費支出	25	0	25	
	分担金支出	0	1,653	1,653	
	分担金支出	0	1,653	1,653	
	事業活動支出計(2)	39,269	43,460	4,191	
事業活動資金収支差額(3)=(1)-(2)		5,472	4,337	1,135	
< 施設整備等による収支 >					
< 収入 >					
施設整備等収入計(4)		0	0	0	
< 支出 >					
施設整備等支出計(5)		0	0	0	
施設整備等資金収支差額(6)=(4)-(5)		0	0	0	
< その他の活動による収支 >					
< 収入 >					
その他の活動収入計(7)		0	0	0	
< 支出 >					
事業区分間繰入金支出		5,472	4,337	1,135	
社会福祉事業区分繰入金支出		5,472	4,337	1,135	
法人運営事業サービス区分繰入金支出		5,472	4,337	1,135	
その他の活動支出計(8)		5,472	4,337	1,135	
その他の活動資金収支差額(9)=(7)-(8)		5,472	4,337	1,135	
予備費支出(10)		0	0	0	
当期資金収支差額合計(11)=(3)+(6)+(9)-(10)		0	0	0	
前期末支払資金残高(12)		0	0	0	
当期末支払資金残高(11)+(12)		0	0	0	

拠点 / サ區別 資金収支当初予算書

令和6年4月

法人：社会福祉法人 柏市社会福祉協議会

事業：公益事業

拠点：在宅福祉サービス事業

サ区：地域包括支援センター受託運営事業

31 / 32

(単位：千円)

勘定科目	前年度予算額	当初予算額	増減	備考
< 事業活動による収支 >				
< 収入 >				
受託金収入	78,571	84,192	5,621	
市区町村受託金収入	78,571	84,192	5,621	
沼南地域包括受託金収入	78,571	84,192	5,621	
介護保険事業収入	8,574	10,060	1,486	
居宅介護支援介護料収入	8,574	10,060	1,486	
介護予防支援介護料収入	8,574	10,060	1,486	
事業活動収入計(1)	87,145	94,252	7,107	
< 支出 >				
人件費支出	75,265	82,156	6,891	
職員給料支出	55,663	58,526	2,863	
職員俸給	32,148	33,472	1,324	
職員諸手当	23,515	25,054	1,539	
非常勤職員給与支出	9,142	13,065	3,923	
退職給付支出	600	600	0	
退職一時金	600	600	0	
法定福利費支出	9,860	9,965	105	
事業費支出	1,506	1,805	299	
消耗器具備品費支出	585	680	95	
器具備品費	120	0	120	
消耗品費	465	680	215	
保険料支出	12	12	0	
賃借料支出	21	15	6	
車輛費支出	818	938	120	
車輛費支出	518	638	120	
車輛修繕費支出	300	300	0	
諸謝金支出	70	160	90	
事務費支出	6,022	5,599	423	
福利厚生費支出	140	150	10	
旅費交通費支出	20	80	60	
役職員旅費支出	20	80	60	
研修研究費支出	163	255	92	
事務消耗品費支出	596	9	587	
印刷製本費支出	53	64	11	
水道光熱費支出	132	132	0	
通信運搬費支出	1,268	1,283	15	
会議費支出	21	16	5	
業務委託費支出	365	290	75	
手数料支出	129	103	26	
保険料支出	168	295	127	
賃借料支出	1,374	1,372	2	
土地・建物賃借料支出	1,266	1,266	0	
租税公課支出	24	72	48	
保守料支出	303	212	91	
分担金支出	0	462	462	
分担金支出	0	462	462	

拠点 / サ區別 資金収支当初予算書
令和6年4月

法人：社会福祉法人 柏市社会福祉協議会
事業：公益事業
拠点：在宅福祉サービス事業
サ区：地域包括支援センター受託運営事業

32 / 32

(単位：千円)

勘定科目		前年度予算額	当初予算額	増減	備考
事業活動支出計(2)		82,793	90,022	7,229	
事業活動資金収支差額(3)=(1)-(2)		4,352	4,230	122	
< 施設整備等による収支 >					
< 収入 >					
施設整備等収入計(4)		0	0	0	
< 支出 >					
施設整備等支出計(5)		0	0	0	
施設整備等資金収支差額(6)=(4)-(5)		0	0	0	
< その他の活動による収支 >					
< 収入 >					
その他の活動収入計(7)		0	0	0	
< 支出 >					
事業区分間繰入金支出		4,324	4,230	94	
社会福祉事業区分繰入金支出		4,324	4,230	94	
法人運営事業サービス区分繰入金支出		4,324	4,230	94	
拠点区分間繰入金支出		28	0	28	
拠点区分間繰入金支出		28	0	28	
施設管理運営事業拠点区分		28	0	28	
その他の活動支出計(8)		4,352	4,230	122	
その他の活動資金収支差額(9)=(7)-(8)		4,352	4,230	122	
予備費支出(10)		0	0	0	
当期資金収支差額合計(11)=(3)+(6)+(9)-(10)		0	0	0	
前期末支払資金残高(12)		0	0	0	
当期末支払資金残高(11)+(12)		0	0	0	



社会福祉法人 柏市社会福祉協議会

令和 6 年度 事業計画・予算書

277-0005 千葉県柏市柏五丁目 11 番 8 号

電話 04-7163-9000／F A X 04-7163-9300

www.kashiwa-shakyo.com
