

社協アクションプラン・発展強化計画

地域共生社会の実現に向けて、この6年間で本会が実施すべき取り組み（事業と組織運営）を具体的に計画化したものです。

社協アクションプランは「重点的な取り組み」と「具体的な取り組み」で構成されています。

重点的な取り組み	① 孤立させない・孤立感のない体制やしきみづくり 身近な地域での日常的な見守り等により、孤立させない体制づくりを推進！
	② 重層的な支えあい活動の推進と支援 支えあい活動の更なる推進と連携、協働による重層的な支援体制づくりを推進！
	③ 協議体機能を活かした新たな連携や活動の創造 様々な社会資源との連携や互いの強みを活かし、新たな活動の創造を推進！

具体的な取り組みの柱	
① 地域・団体支援、ネットワークづくり	④ 生活課題解決への取り組み
② 新たなしきみや活動づくり	⑤ 情報発信・普及啓発
③ 人材の育成や活用、支援	※各柱の施策は計画書本編をご覧ください [本会 HP : http://kashiwa-shakyo.com]

地区別計画

「住民主体」による地域性を考慮した活動を効果的に推進することを目的に、地域の課題解決に向けた取り組みを共有し計画化したものです。

日常生活の様々な課題を地域全体で解決！

- ▶ ニーズの発見・把握
- ▶ 認知度の向上
- ▶ 生活課題や悩みを解決
- ▶ 担い手の育成やさまざまな活動者、団体との連携や協力関係づくり
- ▶ 効率・効果的な組織運営や事業展開
- ▶ ニーズに沿った活動への転換

地区懇談会の場を活用

計画の推進は、あらゆる分野の方々の参加と協力を得ながら、地区懇談会等の場を活用し進めていきます。



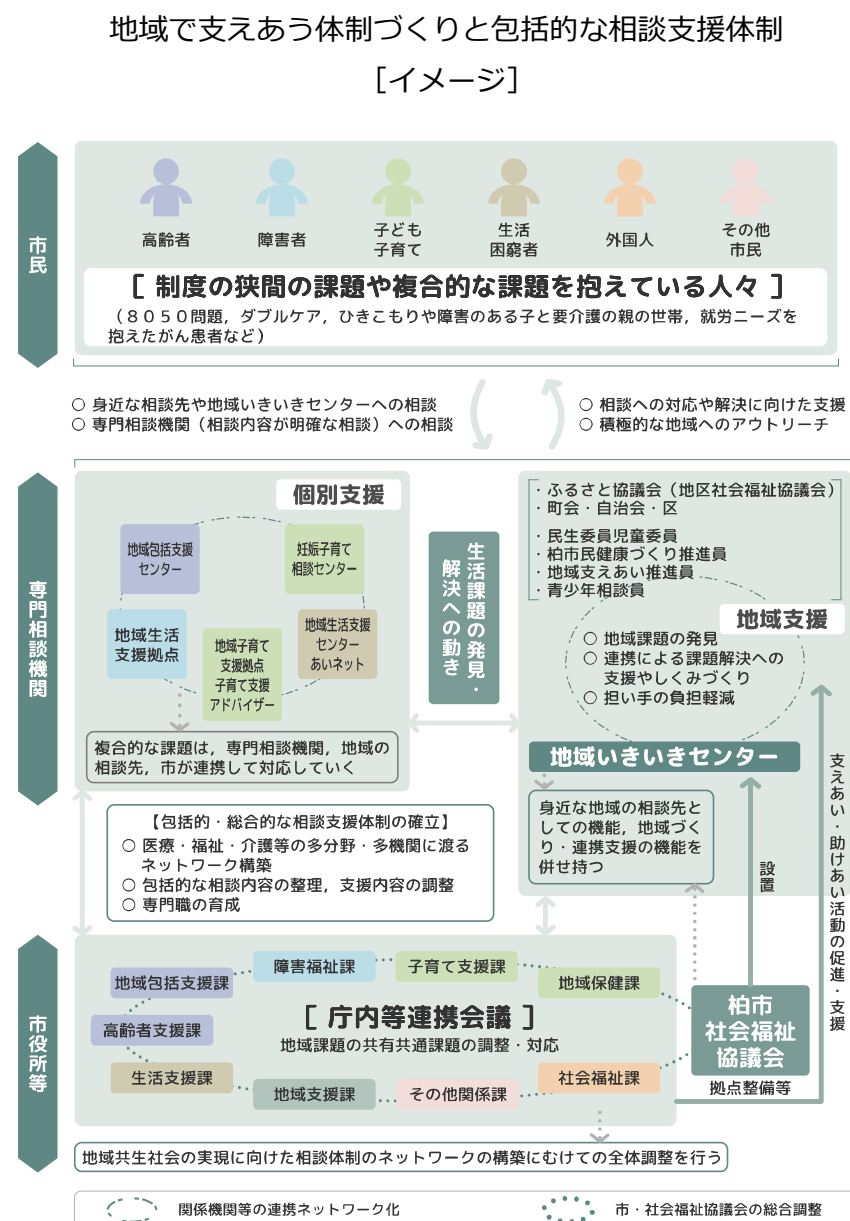
“私たちの” 支えあいプラン

概要版

第4期 柏市地域健康福祉活動計画

地域共生社会の実現 「つながり」と「支えあい」のあるまちづくり

国の動きや柏市の方向性を踏まえ、住民や地域が主体となり、共に住みよい地域をつくる「自助や互助」の視点に立った計画です。住民一人ひとりが、身近な生活課題を「我が事」として捉え、その解決に向けて地域一丸となって取り組むことを推進するものです。



「他人事」から「我が事」へ

住民一人ひとりが、個人の生活上の課題を地域全体の課題として捉え、みんなが「支える側」であり「支えられる側」であるという意識を醸成していきます。

柏市が目指す地域共生社会

「丸ごと」の地域づくり

「地域での支えあい活動」を活かし、地域いきいきセンターを中心として、専門職や関係機関と連携体制を構築し、複合的な課題の整理や解決を行っていきます。

第4期 柏市地域健康福祉活動計画 概要版

発行 / 社会福祉法人 柏市社会福祉協議会 [2019年5月]

〒277-0005 千葉県柏市柏五丁目11番8号 TEL:04-7163-9000/FAX:04-7163-9300

