

／どこに相談したらよいのかわからない！／

そんな福祉のお困りごとを
「相談してよかった！」に

福祉相談

高齢、障がい、子ども
…あらゆる福祉のご相談を秘密厳守で伺います。

地域情報発信

「地域の活動をもっと
知りたい！」地域の福祉情報をみつけて、必要な方につなげます。

支えあいの推進

身近な助けあい活動、
居場所づくりなど、地域の支えあいをひろげます。

ボランティア相談

「ボランティアしたい・してほしい」声をつないでコーディネートします。

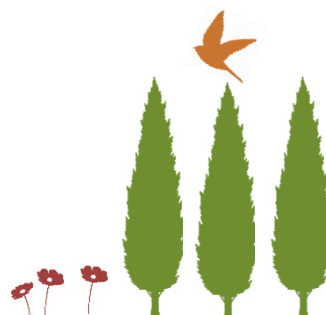
地域づくり

より住みやすい地域を目指して、地域の皆様と共に地域づくりを行います。

お元気コール

週に1回決まった時間にボランティアからお声かけを行います。

身近な福祉の相談窓口
—



▼こんなお困りごと、ありませんか？

- ・身の回りのことで悩んでいる
- ・どんな福祉サービスがあるか分からない
- ・高齢になりゴミ出しや草取りに困っている
- ・ボランティアってどんな活動があるの？

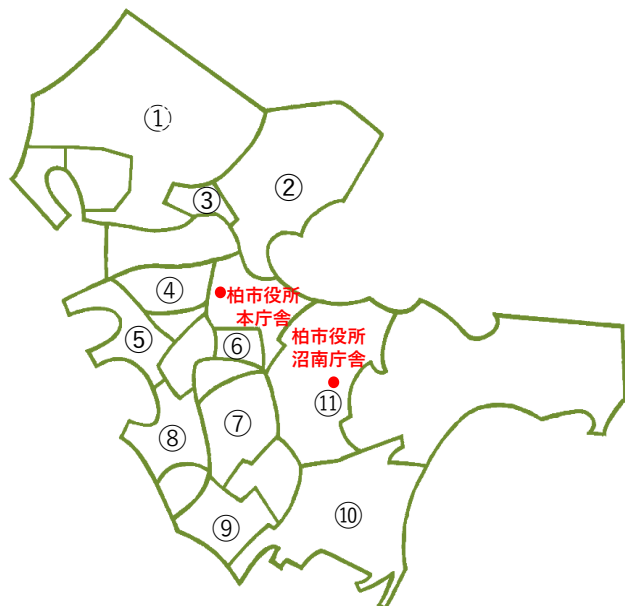
等々

お気軽にご相談ください。連絡先等各センターの詳細は裏面をご覧ください。

社会福祉
法人

柏市社会福祉協議会

ちいきいきいきセンター 窓口一覧



開設場所

いきいきセンターは
市内11か所に開設
しています。

開所時間

開所曜日の
10時～16時に
開所しています。

拠点名	開設曜日	電話番号・場所
① 田中地域いきいきセンター	月・水・木 田中近隣センター	04-7170-0467 (柏市大室249-1)
② 富勢地域いきいきセンター	火・水・金 布施近隣センター	04-7128-9871 (柏市布施1196-5)
③ 松葉町地域いきいきセンター	月・木・金 松葉近隣センター	04-7136-8555 (柏市松葉町4-11)
④ 豊四季台地域いきいきセンター	火・水・金 豊四季台近隣センター	04-7128-7110 (柏市豊四季台1-1-116)
⑤ 新富地域いきいきセンター	火・木・金 新富近隣センター	04-7193-8085 (柏市豊四季945-1)
⑥ 新田原地域いきいきセンター	月・水・金 新田原近隣センター	04-7157-2317 (柏市東柏2丁目2-15)
⑦ 増尾地域いきいきセンター	月・火・木・土 ほのぼのプラザますお	04-7170-5580 (柏市加賀3-16-8)
⑧ 光ヶ丘地域いきいきセンター	火・木・金 光ヶ丘近隣センター	04-7128-9381 (柏市光ヶ丘団地200-5)
⑨ 南部地域いきいきセンター	月・火・金 南部近隣センター 2 階	04-7136-2563 (柏市新逆井2-5-13)
⑩ 風早南部地域いきいきセンター	月・水・木 高柳近隣センター 2 階	04-7160-6511 (柏市高柳1652-10)
⑪ 風早北部地域いきいきセンター	火・水・金 ひまわりプラザ (沼南近隣センター)	04-7197-4108 (柏市大島田440-1)



パソコン、スマートフォンからでもご覧いただけます。
お気軽にご相談ください。

