

---

令和4年度 事業計画・予算書

---



## 目 次

事業計画の流れ・・・・・・・・・・・・・・・・	1
令和4年度事業計画・・・・・・・・・・・・・・・・	2
令和4年度予算・・・・・・・・・・・・・・・・	6
詳細説明(事業計画・予算)・・・・・・・・	8
一覧	
(1) 社会福祉事業	10
① 法人運営事業	10
ア 法人管理運営事業	10
イ 企画広報事業	10
② 地域福祉推進事業	11
ア 地域福祉活動推進事業	11
イ ボランティア活動推進事業	15
ウ 福祉サービス利用援助事業	16
エ 子育て支援事業	16
③ 共同募金配分金事業	18
ア 一般募金配分金事業	18
イ 歳末たすけあい配分金事業	22
④ 施設管理運営事業	23
ア 介護予防センター受託運営事業	23
イ 老人福祉センター管理経営事業	23
⑤ 資金貸付・基金運営事業	24
ア 資金貸付事業	24
イ 基金運営事業	25
(2) 公益事業	27
① 施設管理運営事業	27
ア 社会福祉センター設置経営事業	27
② 在宅福祉サービス事業	27
ア さわやかサービス事業	27
イ 成年後見事業	28
ウ 地域包括支援センター受託運営事業	29
(3) 収益事業	29
① 自動販売機設置経営事業	29
ア 自動販売機設置経営事業	29
帳票(予算：会計システム)・・・・・・・・	30
法人全体資金収支当初予算書	31
事業区分別資金収支当初予算書	36
拠点区分別資金収支当初予算書	45
サービス区分別資金収支当初予算書	65

## 事業計画の流れ

### 使 命

地域福祉を推進する中核的な団体として、地域住民及び福祉組織・関係者の協働により地域生活課題の解決に取り組み、誰もが支え合いながら安心して暮らすことができる「ともに生きる豊かな地域社会」づくりを推進する

### 経営理念

- 1 地域住民を主体とした「ともに生きる豊かな地域社会」の実現
- 2 誰もが人格と個性が尊重され、その人らしい生活を送ることができる福祉サービスの実現
- 3 地域住民及び福祉組織・関係者の協働による包括的な支援体制の構築
- 4 地域生活課題に基づく先駆的・開拓的なサービス・活動の創造
- 5 持続可能で責任ある自律した組織経営

### 組織運営方針

- 1 地域に開かれた組織として、経営の透明性と中立性、公平性の確保を図るとともに、情報公開や説明責任を果たし、地域社会の支持・信頼を得られるよう、積極的な情報発信を図る
- 2 事業の展開にあたって、「連携・協働の場」(プラットフォーム)としての役割を十分に発揮し、地域住民や関係機関・団体等、あらゆる関係者の参加と協働を徹底する
- 3 事業の効果測定やコスト把握等の事業評価を適切に行い、効果的で効率的な自律した経営を行う
- 4 すべての役職員は、高潔な倫理を保持し、法令を遵守する

### 活動計画(6カ年計画)

第4期 柏市地域健康福祉活動計画  
(2019年度～2024年度)

- 1 地域健康福祉活動計画
- 2 社協アクションプラン
- 3 社協発展・強化計画
- 4 地区別計画

連 携

### 行政計画

第4期 柏市地域健康福祉計画  
(2019年度～2024年度)

### 計画理念

だれもが、その人らしく、住み慣れた地域で、共に、いきいきと暮らせるまち 柏

### 地域共生社会の実現に向けた取り組み

- 1 “我が事の意識”での地域活動への参加
- 2 情報の発信と積極的な共有
- 3 誰もが集える居場所づくり
- 4 孤立・孤立感のない地域づくり
- 5 困りごとを支えあうしくみづくり
- 6 ゆるやかで幅の広い多様な連携と協働
- 7 地域を支える新たな財源の普及と活用

### 事業計画・予算(単年度計画)

- 1 事業計画書
  - (1) 基本方針
  - (2) 重点的な取り組み
  - (3) 事業概要
- 2 予算書

### 事業報告・決算(単年度報告)

- 1 事業報告書
  - (1) 総括
  - (2) 重点的な取り組み
  - (3) 事業実績
- 2 決算書

## 令和4年度 事業計画

### 1 基本方針

新型コロナウイルスの感染拡大はすでに3年目に入り、収入減により困窮状態に陥る世帯の増加、社会的孤立や社会参加の喪失により体力の低下・健康状態の悪化などが懸念されています。

こうしたことから、国においては異例な各種の生活支援策が講じられるとともに、様々な生活場面にリモートやSNS等による新たな「つながり」と支援が試みられるようになってきました。

そうした中で、柏市では、多様化・複雑化する地域生活課題や制度の狭間で困難を抱える人たちにも対応できるようにするため、社会福祉法に位置づけられた重層的支援体制整備事業を令和4年度から開始することとしています。

本会では、これらの地域福祉を取り巻く環境の変化に対応するため、第4期柏市地域健康福祉活動計画の中間見直しを実施し、地域福祉を推進する中核的な団体として、行政をはじめとする関係機関と連携・協働を図り、地域共生社会実現のための取り組みを進めていきます。

特に、重層的支援体制整備事業の取り組みに当たっては、これまで地域いきいきセンターが担ってきた「断らない相談」「参加支援」「地域づくり」の機能を地域組織との一層の連携・協働で推進するとともに、各種相談機関による「多機関協働」の際のハブ的な役割も担っていきます。また、子育ての相談窓口である「みずたま相談室」の出張相談も拡充していきます。

さらには、コロナ禍で活動が制約されている地域活動についても、改修後の「ほのぼのプラザますお」における通いの場の創設等により、引き続き「つながりを絶やさない」取り組みとウィズコロナ・アフターコロナの活動を創造していきます。

#### 基本方針

- (1) 孤立させない・孤立感のない体制やしきみづくりを進めます。
- (2) 重層的な支えあい活動の推進と支援を進めます。
- (3) 協議体機能を活かした新たな連携や活動の創造を進めます。

## 2 重点的な取り組み

### (1) 新たな取り組み

#### ① エリアごとの支援体制整備事業の受託

柏市重層的支援体制整備事業におけるエリアごとの多機関協働を推進するため、柏市からの新たな受託事業として、地域生活課題の把握や対応策の検討、エリア内の相談支援専門機関の調整等を行っていきます。

事業の推進にあたっては、これまで本会が培ってきた相談支援や地域づくり、参加支援の機能の充実を図るとともに、柏市における包括的な相談支援体制の構築に向け、伴走支援の後方支援に取り組んでいきます。

[取り組み]

- ・市内4エリアごとの調整役としてエリアコーディネーターを配置
- ・地域生活課題の抽出や対応策を議論するためのエリア会議を開催
- ・複雑・複合化した事例の共有と相談支援専門機関の連携・協働を促進

### (2) 拡充・強化する取り組み

#### ① 社会福祉法人の地域公益活動推進に向けたネットワークの構築

単独の法人では対応できない地域のニーズに対し、複数の法人が連携・協働して応えていくことで、社会福祉法人の価値や信頼を高めていくと考えます。現在進めている設立準備会における組織体制や事業展開等の検討を踏まえ、多くの法人の参画による組織化を目指します。

[取り組み]

- ・設立準備会の充実と組織化に向けた方向性の確立
- ・市内全法人に向けたアプローチと理解の促進

#### ② 災害時における組織体制の強化と関係団体等との連携体制の構築

災害時対応マニュアルにおける事業継続計画（BCP）に基づく災害対策本部機能の強化と安定した支援体制を目指し、平時からの準備や訓練を充実させるとともに、行政や関係機関・団体等との更なる連携・協働の拡充を進めていきます。

[取り組み]

- ・災害対策本部の機能強化に向けた平時の準備と訓練の実施
- ・行政や関係機関・団体等との連携・協働の拡充（協定の締結等）

#### ③ 地域いきいきセンターの設置と常設型通いの場の開設

機能変更された「ほのぼのプラザますお」内に、9か所目となる増尾地域いきいきセンターを設置するとともに、同一施設において地域活動団体との連携・協働による常設型の通いの場を開設し、一体的な運営によって相談支援体制や地域づくり等の取り組みを充実していきます。

[増尾地域いきいきセンター及び常設型通いの場]

- ・ 開設予定：令和4年11月（予定）
- ・ 開設場所：ほのぼのプラザますお1階（柏市加賀3-16-8）
- ・ 開所日時：週4日の開設（曜日及び時間は未定）
- ・ 職員体制：専門職2～3名配置

#### ④ 参加支援を推進する多世代交流事業の展開

ラコルタ柏において、相談支援機関との連携・協働のもと、年齢等の属性にとらわれず、「多様な方々の社会参加につながる」、「多世代が自然に交流できる」イベント等の充実を図ります。

[取り組み]

- ・ ラコルタ柏のコンセプトである「誰もが集える みんながつながる 地域へ広がる」の実現
- ・ 幅広い市民の学びや対話により、社会参加と居場所づくり等を推進

#### ⑤ 一時預かり事業（ぞうさんルーム）の拡充

利用者のニーズに応えるため、現在実施している毎週金曜日と第1・3火曜日に加え、新たに第4火曜日を追加し利用日数の拡充を図ります。

また、令和5年度以降の更なる拡充に向けて、市担当課との検討を進めていきます。

[取り組み]

- ・ 5月から新たに第4火曜日を追加
- ・ 新規の利用者が予約しやすいように利用上限を設定

#### ⑥ 出張「みずたま相談室」の拡充と出張「はぐはぐひろば」の実施

子育て家庭や妊産婦に対し、身近な場所での相談や情報提供等を実施するため、出張による「みずたま相談室」を拡充するとともに、「はぐはぐひろば沼南」に来館できない親子等に向けて、出張による「はぐはぐひろば」を新たに実施します。

[取り組み]

- ・ 第1水曜日に光ヶ丘地域いきいきセンター、第3水曜日に南部地域いきいきセンターで出張「みずたま相談室」を開設
- ・ 第2水曜日にラコルタ柏で0歳を対象とした出張ひろばを開設

### (3) 調査・研究する取り組み

#### ① 理事会等の機能強化に向けた定数及び選出区分等の検討

令和5年度の役員改選を見据えて、理事会の機能をより強化していくため、令和3年度の見直しの成果を踏まえ再検討を行います。

[取り組み]

- ・理事部会において、定数及び選出区分等の検討

#### ② 遺贈による寄附受け入れの仕組みづくり

遺言による寄附（遺贈）の啓発や相談から受け入れ、活用方法等に関する仕組みを検討します。

[取り組み]

- ・遺贈を考えている方に対する啓発パンフレット等の作成
- ・相談から寄附金の受け入れ、活用までの仕組みや流れの明確化

#### ③ 日常生活自立支援事業利用料の検討

県内で統一されていたサービス利用料等の設定が、各市町村社協で設定可能となる制度へ変更されることを受け、令和5年度からの料金改定を見据えた検討を行います。

[取り組み]

- ・市担当課との検討による、利用料の設定を含めた実施要綱の制定

#### ④ 基金や募金等の活用による子ども・子育て支援等の仕組みづくり

セーフティーネット基金やこども未来基金、歳末たすけあい募金配分金等を活用した子ども・子育て活動団体への支援の仕組み、教育機関やPTAとの連携による児童・生徒の支援を検討します。

[取り組み]

- ・子ども食堂等の活動団体に対する支援のあり方の検討
- ・制服等の支援を含めた、児童・生徒に対する支援の検討

### (4) 懸案事項

#### ① 安定的な法人組織経営に向けた組織基盤の発展強化（中長期的戦略）

- ・地域いきいきセンターの増設に伴うエリア拠点等の検討
- ・効率的で効果的な組織編成と事業展開の検討
- ・財政基盤の安定に向けた財源（公費と自主）確保の手段の検討



## 令和4年度 予算

### 1 予算規模

	令和3年度	令和4年度	増減
内部取引消去なし	998,618 千円	971,088 千円	▲27,530 千円
内部取引消去あり	955,861 千円	939,661 千円	▲16,200 千円

### 2 事業区分別（内部取引消去なし）

	令和3年度	令和4年度	増減
社会福祉事業	808,332 千円	774,000 千円	▲34,332 千円
公益事業	189,786 千円	197,088 千円	7,302 千円
収益事業	500 千円	0 千円	▲500 千円

### 3 主な増減（内部取引消去なし） ※番号・記号は8頁～9頁とリンクしています

#### (1) 社会福祉事業

##### ① 法人運営事業

ア 法人管理運営事業 ..... ▲7, 147 千円

・職員人件費の増 (11,500) ・役員報酬の減 (▲2,000) ・退職一時金の減 (▲13,500) ・基金等積立支出の増 (7,000) ・車両等の固定資産購入の減 (▲4,500) ・内部取引の減 (▲5,500)

イ 企画広報事業 ..... ▲1, 172 千円

・チラシ制作費用の減 (▲110) ・住民福祉大会会場賃借料の減 (▲110) ・資格取得費用の減 (▲700) ・活動計画備品購入費の減 (▲100)

##### ② 地域福祉推進事業

ア 地域福祉活動推進事業 ..... 21, 572 千円

・地域福祉運営職員人件費の増 (4,700) ・生活支援体制整備受託事業職員人件費の増 (5,800) ・総合福祉センター受託事業職員人件費、人材派遣費の増 (4,400) ・地域いきいきセンター新規開設による増 (1,400) ・エリアごとの支援体制整備事業新規受託による増 (6,923) ・通いの場、助けあいサービス補助金の減 (▲2,570)

エ 子育て支援事業 1, 254千円

- ・職員人件費の増 (2,360) ・会報発行費用の減 (▲828)
- ・ぞうさんルーム等備品購入費の減 (▲320)

④ 施設管理運営事業

ア 介護予防センター受託運営事業 ▲49, 684千円

- ・ほのぼのプラザますお管理運営の受託終了による減

イ 老人福祉センター管理経営事業 1, 078千円

- ・柏寿荘庭園、駐車場等管理委託費の減 (▲1,100) ・いこい荘清掃業務等委託費の増 (1,190) ・管理経費及び自主講座経費の増 (1,000)

⑤ 資金貸付・基金運営事業

ア 資金貸付事業 ▲4, 372千円

- ・職員人件費、民間派遣職員人件費の減 (▲9,500) ・修学旅行費等貸付財源の増 (2,000) ・特例貸付受託事業の予算化による増 (2,800)

イ 基金運営事業 3, 672千円

- ・固定資産（基金）の移管に伴う取崩し及び積立の増

(2) 公益事業

② 在宅福祉サービス

ア さわやかサービス事業 823千円

- ・職員人件費の減 (▲1,100) ・車両購入費用の増 (1,710) ・車検費用及び車両修繕費の増 (271)

イ 成年後見事業 2, 706千円

- ・職員人件費の増 (1,700) ・後見支援員旅費の増 (720) ・繰入金支出の減（後見報酬） (▲2,800) ・中核機関諸謝金の増 (920) ・職員増に伴う備品・消耗品等 (830) ・新規パンフレット制作 (300) ・新規シンポジウム会場費 (200) ・間接経費の増 (850)

ウ 地域包括支援センター受託運営事業 3, 458千円

- ・職員増員に伴う人件費の増

詳細説明（事業計画・予算）〔内部取引消去なし〕

区分（事業名）	予算 （千円）	前年比 （千円）	頁
<b>(1) 社会福祉事業</b>	<b>774,000</b>	<b>▲34,332</b>	<b>10</b>
<b>① 法人運営事業</b>	<b>261,932</b>	<b>▲8,319</b>	<b>10</b>
<b>ア 法人管理運営事業</b>	<b>253,784</b>	<b>▲7,147</b>	<b>10</b>
法人管理運営事業	253,784	▲7,147	10
<b>イ 企画広報事業</b>	<b>8,148</b>	<b>▲1,172</b>	<b>10</b>
企画・広報事業①	4,101	▲108	10
住民福祉大会	1,527	▲150	10
市社協発展強化推進事業	1,880	▲727	11
活動計画策定推進事業	640	▲187	11
<b>② 地域福祉推進事業</b>	<b>338,693</b>	<b>23,085</b>	<b>11</b>
<b>ア 地域福祉活動推進事業</b>	<b>259,994</b>	<b>21,572</b>	<b>11</b>
地区社協支援事業①	29,310	266	11
地域福祉運営費①	136,340	4,826	12
福祉掲示板撤去事業	0	▲229	12
地域活動拠点事業	11,939	1,413	12
エリアごとの支援体制整備事業	6,923	6,923	12
生活支援体制整備事業	46,149	6,484	13
たすけあいサービス事業	5,885	▲969	13
通いの場事業	7,861	▲1,593	13
地域協議会運営受託事業	110	0	14
総合福祉センターイベント開催事業	8,670	▲816	14
総合福祉センター施設管理事業	5,831	5,831	14
コミュニケーション支援事業	976	▲564	14
<b>イ ボランティア活動推進事業</b>	<b>8,058</b>	<b>▲411</b>	<b>15</b>
ボランティア育成（講座研修）事業①	332	▲163	15
ボランティアグループ活動助成事業①	3,118	0	15
ボランティアセンター運営①	2,775	▲275	15
福祉教育事業	1,833	27	16
<b>ウ 福祉サービス利用援助事業</b>	<b>29,048</b>	<b>670</b>	<b>16</b>
日常生活自立支援事業	29,048	670	16
<b>エ 子育て支援事業</b>	<b>41,593</b>	<b>1,254</b>	<b>16</b>
ファミリー・サポート・センター受託運営事業	23,177	▲458	16
地域子育て支援拠点事業	8,973	482	17
利用者支援事業	9,443	1,230	17
<b>③ 共同募金配分金事業</b>	<b>24,448</b>	<b>208</b>	<b>18</b>
<b>ア 一般募金配分金事業</b>	<b>14,000</b>	<b>500</b>	<b>18</b>
老人福祉活動事業（企画広報事業②）	2,351	▲166	18
老人福祉活動事業（共同募金配分委員会①）	200	▲100	18
老人福祉活動事業（ふれあい型給食サービス支援事業）	204	▲318	18
障害児・者福祉活動事業（障害者地域交流推進事業）	477	▲47	19
障害児・者福祉活動事業（共同募金配分委員会②）	1,015	15	19
児童・青少年福祉活動事業（共同募金配分委員会③）	203	▲100	19
児童・青少年福祉活動事業（福祉の心作品展）	416	0	20
児童・青少年福祉活動事業（児童青少年福祉活動事業）	77	▲5	20
母子・父子福祉活動事業（母子・父子福祉活動支援事業）	500	300	20
母子・父子福祉活動事業（共同募金配分委員会④）	300	0	20

区分（事業名）	予算 （千円）	前年比 （千円）	頁
福祉育成・援助活動事業（災害時支援事業②）	924	▲406	21
福祉育成・援助活動事業（地区社協支援事業③）	1,044	113	21
福祉育成・援助活動事業（相談支援事業）	1,260	36	21
ボランティア活動育成事業（ボラグループ活動助成事業②）	3,041	0	21
ボランティア活動育成事業（ボランティア活動育成事業）	1,988	1,178	22
イ 歳末たすけあい配分金事業	10,448	▲292	22
生活困窮者等援護費（共同募金配分委員会⑤）	3,001	0	22
地域福祉活動援護費（共同募金配分委員会⑥）	3,002	▲239	22
地域福祉活動援護費（地区社協支援事業④）	4,445	▲53	22
④ 施設管理運営事業	107,388	▲48,606	23
ア 介護予防センター受託運営事業	6,215	▲49,684	23
介護予防センター受託運営事業（管理①）	5,928	0	23
介護予防センター受託運営事業（運営①）	287	▲49,684	23
イ 老人福祉センター管理経営事業	101,173	1,078	23
老人福祉センター管理事業	9,690	1,018	23
柏寿荘事業	27,834	▲1,349	24
南部老人福祉センター事業	34,647	76	24
沼南老人福祉センター事業	29,002	1,333	24
⑤ 資金貸付・基金運営事業	41,539	▲700	24
ア 資金貸付事業	31,356	▲4,372	24
福祉資金貸付事業	18,758	2,211	24
生活福祉資金貸付事業	9,778	▲9,403	25
特例貸付事業	2,820	2,820	25
イ 基金運営事業	10,183	3,672	25
交通遺児等援護基金運営事業（交通遺児援護金の支給）	1,772	▲184	25
セーフティネット基金運営事業（緊急相談支援事業）	2,710	1,050	26
柏こども未来基金運営事業（子ども子育て活動支援事業）	4,341	2,316	26
支えあい推進基金運営事業（支えあい活動支援事業）	1,360	490	26
(2) 公益事業	197,088	7,302	27
① 施設管理運営事業	19,451	315	27
ア 社会福祉センター設置経営事業	19,451	315	27
社会福祉センター設置経営事業	19,451	315	27
② 在宅福祉サービス事業	177,637	6,987	27
ア さわやかサービス事業	50,875	823	27
在宅福祉サービス事業	20,518	2,483	27
移動サービス事業	29,982	▲1,660	27
移動サービス事業（福祉有償運送運転者講習会）	375	0	28
イ 成年後見事業	46,578	2,706	28
成年後見事業	13,918	▲3,342	28
市民後見人推進受託事業	7,710	1,063	28
成年後見利用促進（中核機関）受託事業	24,950	4,985	29
ウ 地域包括支援センター受託運営事業	80,184	3,458	29
沼南地域包括支援センター受託運営事業	80,184	3,458	29
(3) 収益事業	0	▲500	29
① 自動販売機設置経営事業	0	▲500	29
ア 自動販売機設置経営事業	0	▲500	29
自動販売機設置経営事業	0	▲500	29

## (1) 社会福祉事業

### ① 法人運営事業

#### ア 法人管理運営事業 ≫

事業名	法人管理運営事業				
区分Ⅰ	継続	区分Ⅱ	自主・市補助	予算額	253,784 千円
				前年比	▲7,147 千円
目 的	執行・議決機関等の運営、人事・労務管理・経理等の法人運営を適正に行う。				
内 容	▶ 理事会・評議員会等      ▶ 監査      ▶ 会費・寄附金 ▶ 職員採用・研修      ▶ 労務管理      ▶ 衛生管理      ▶ 資産管理 ▶ 経理・給与事務      ▶ 定款、諸規程の整備      ▶ その他事務局運営 ▶ 自動販売機の設置経営				
重 点 事 項	▶ 理事会・評議員会等の機能強化 ▶ 職場環境の改善と機能的な組織及び定数等の検討				

#### イ 企画広報事業 ≫

事業名	企画・広報事業①				
区分Ⅰ	継続	区分Ⅱ	自主	予算額	4,101 千円
				前年比	▲108 千円
目 的	地域福祉の普及啓発を目的として、情報紙発行、ホームページ、ポスター掲示等、あらゆる媒体を活用した啓発を行う。				
内 容	▶ 地域福祉情報紙「紙ひこうき」の発行 ▶ ホームページ管理、社協ガイドの発行				
重 点 事 項	▶ SNSの利点を活用したリアルタイムの情報発信 ▶ オンライン及び紙媒体の広報制作ツールの拡充				

事業名	住民福祉大会				
区分Ⅰ	継続	区分Ⅱ	自主	予算額	1,527千円
				前年比	▲150千円
目 的	柏市の住民福祉向上に寄与された方々を表彰し、感謝の意を表するとともに、今後の地域福祉の充実と発展を図る。				
内 容	▶ 柏市社会福祉協議会会長 表彰状、感謝状贈呈 ▶ 「福祉の心」作品展最優秀賞等賞状贈呈				
重 点 事 項	▶ 履歴データの管理 ▶ 大規模集客行事のあり方検討				

事業名	市社協発展強化推進事業				
区分Ⅰ	継続	区分Ⅱ	自主	予算額 前年比	1,880 千円 ▲727 千円
目 的	第4期柏市地域健康福祉活動計画における市社協発展強化計画の進行管理を行うと共に、同計画を具体化するための本会組織及び各種事業の発展・強化を推進する。				
内 容	▶ 市社協発展強化計画の進捗管理                      ▶ 関係機関との調整・会議 ▶ 人事・財政に係る基本方針の更新                  ▶ 新規事業等の企画立案 ▶ 組織及び事業の改善・改革                          ▶ 局内外会議の開催 ▶ 内部研修等の職員人材育成                          ▶ 地域活動館の運営 ▶ 市内社会福祉法人との連携事業の実施				
重 点 事 項	▶ 理想的な組織及び人員の整理                      ▶ 人事採用計画の見直し ▶ 社会福祉法人ネットワーク組織の設立 ▶ 地域活動館の運営と事業展開				

事業名	活動計画策定推進事業				
区分Ⅰ	継続	区分Ⅱ	自主	予算額 前年比	640 千円 ▲187 千円
目 的	第4期柏市地域健康福祉活動計画の進捗管理を行う。				
内 容	▶ 計画の進捗管理（社協アクションプランの計画的実施） ▶ 地域支えあい推進協議会、地域共生社会の実現に向けた連携会議				
重 点 事 項	▶ 地域で支えあう体制づくりと包括的な相談支援体制の構築 ▶ 重層的支援体制整備事業における本会の役割の明確化と実践				

## ② 地域福祉推進事業

### ア 地域福祉活動推進事業 》

事業名	地区社協支援事業①				
区分Ⅰ	継続	区分Ⅱ	自主・市補助	予算額 前年比	29,310 千円 266 千円
目 的	地域における様々な地域生活課題や福祉ニーズを解決するため、住民同士の助けあい・支えあい活動等、地域福祉の推進を実践していくために地区社会福祉協議会等の地域組織の支援を行う。				
内 容	▶ 地区社協助成金交付                                  ▶ 地区社協への情報発信 ▶ 地区社協連絡会の開催				
重 点 事 項	—				

事業名	地域福祉運営費①				
区分Ⅰ	継続	区分Ⅱ	自主・市補助	予算額 前年比	136,340 千円 4,826 千円
目 的	地区担当職員によるコミュニティソーシャルワークの実施と地域づくりを実践する。				
内 容	▶ 地区担当職員によるコミュニティソーシャルワーク ▶ 地区担当職員会議の開催 ▶ 福祉掲示板の撤去				
重 点 事 項	▶ ニーズの把握に基づく地域づくりの実践				

事業名	福祉掲示板撤去事業				
区分Ⅰ	継続	区分Ⅱ	自主	予算額 前年比	0 千円 ▲229 千円
内 容	地域福祉運営費①へ				

事業名	地域活動拠点事業				
区分Ⅰ	継続	区分Ⅱ	自主・市補助	予算額 前年比	11,939 千円 1,413 千円
目 的	近隣センター等を拠点として、身近な福祉の相談窓口「地域いきいきセンター」を設置し、分野を問わないコミュニティソーシャルワークの実践により関係機関等との連携・協働による支援を行う。				
内 容	▶ 風早南部地域 ▶ 松葉町地域 ▶ 光ヶ丘地域 ▶ 豊四季台地域 ▶ 富勢地域 ▶ 田中地域 ▶ 南部地域 ▶ 新富地域 ▶ 増尾地域（令和4年度開設予定） ▶ 新規開設準備				
重 点 事 項	▶ 包括的な相談支援体制の構築と伴走支援の実施 ▶ 地域ニーズに応じたコミュニティソーシャルワークの実践				

事業名	エリアごとの支援体制整備事業				
区分Ⅰ	新規	区分Ⅱ	市委託	予算額 前年比	6,923 千円 6,923 千円
目 的	柏市重層的支援体制整備事業におけるエリア別の多機関協働を推進するため、地域生活課題の把握や対応策等の検討、エリア内の相談支援専門機関の調整等を行う。				
内 容	▶ エリアコーディネーターの配置 ▶ ゼネラルコーディネーターとの連携・協働による事業の推進 ▶ エリア会議の開催				
重 点 事 項	▶ 包括的な相談支援体制の構築に向けた伴走支援の後方支援 ▶ 相談支援専門機関の連携・協働の強化				

事業名	生活支援体制整備事業				
区分Ⅰ	継続	区分Ⅱ	市委託	予算額 前年比	46,149 千円 6,484 千円
目 的	地域支えあいの充実強化を図り、多様な主体による生活支援サービス等の提供体制の構築を図る。				
内 容	▶ 地域支えあい推進協議会 ▶ 支えあい会議の設置、運営、地域支えあい推進員の育成、活動支援 ▶ 生活支援等の人材育成、資源開発、情報収集・発信 ▶ 生活支援人材無料職業紹介事業 ▶ 通いの場の運営				
重 点 事 項	▶ 地域共生社会を見据えた全世代型の活躍の場・方法の創出				

事業名	たすけあいサービス事業				
区分Ⅰ	継続	区分Ⅱ	自主・市補助	予算額 前年比	5,885 千円 ▲969 千円
目 的	住民主体のたすけあいサービスの充実と活動の促進を図ることを目的に、団体の立ち上げ及び運営に要する経費を補助する。				
内 容	▶ たすけあいサービス団体への補助金交付 ▶ たすけあいサービス活動者の保険加入（福祉サービス総合補償）				
重 点 事 項	—				

事業名	通いの場事業				
区分Ⅰ	継続	区分Ⅱ	自主・市補助	予算額 前年比	7,861 千円 ▲1,593 千円
目 的	通いの場事業を実施する団体の活動の促進及び新規立ち上げの機運向上を図る。				
内 容	▶ 通いの場事業実施団体への補助金交付				
重 点 事 項	—				



事業名	地域協議会運営受託事業				
区分Ⅰ	継続	区分Ⅱ	市委託	予算額	110千円
				前年比	0千円
目 的	地域公益事業を実施しようとする社会福祉法人からの要請に基づき、地域生活課題や求められる福祉サービス、実施予定の地域公益活動に関する意見を討議する場として開催する。				
内 容	▶ 地域公益活動に関する状況の確認、助言 ▶ 地域関係者による課題の共有、連携・協働				
重 点 事 項	一				

事業名	総合福祉センターイベント開催事業				
区分Ⅰ	継続	区分Ⅱ	市委託	予算額	8,670千円
				前年比	▲816千円
目 的	総合福祉センターでの多世代交流や地域生活課題解決に向けた人材育成等の事業企画、実施をし、全地域への横展開を図っていく。				
内 容	▶ 2階フロアでのイベントの企画、調整、実施 ▶ 2階多世代交流スペース、親子スペースの管理、運営				
重 点 事 項	▶ 多様な団体との連携事業の推進 ▶ 教育と福祉の一体的運営による地域共生社会の実現 ▶ 参加支援につなげる事業展開				

事業名	総合福祉センター管理運営事業				
区分Ⅰ	継続	区分Ⅱ	市委託	予算額	5,831千円
				前年比	5,831千円
目 的	総合福祉センターの施設管理と印刷機等の貸出業務により、利用団体等の支援を行う。				
内 容	▶ 2階貸館に関する年間予約、随時予約の受付、調整 ▶ 3階印刷機、コピー機等の貸出業務				
重 点 事 項	一				

事業名	コミュニケーション支援事業				
区分Ⅰ	継続	区分Ⅱ	市委託	予算額	976 千円
				前年比	▲564 千円
目 的	視覚障害者に対する理解を深めるとともに、点訳に必要な知識と技術を習得しボランティアとして活動する人材を養成する。				
内 容	▶ 点訳奉仕員養成講座の開催				
重 点 事 項	▶ 受講生増加に向けた啓発の強化				

## イ ボランティア活動推進事業 》

事業名		ボランティア育成（講座研修）事業①			
区分Ⅰ	継続	区分Ⅱ	自主・市補助	予算額	332千円
				前年比	▲163千円
目 的		地域生活課題の解決に必要なボランティアの育成や新たな団体の立ち上げ支援等、ボランティア活動の充実を図る。			
内 容		▶ ボランティア入門講座      ▶ 精神保健ボランティア講座 ▶ 保育ボランティア講座 ▶ 災害ボランティアコーディネーター養成講座 ▶ その他、戦略的人材育成			
重 点 事 項		▶ 定期的な学びの場の提供とニーズに基づく人材育成 ▶ 新たなボランティア活動（ZOOMの活用等）の実践			

事業名	ボランティアグループ活動助成事業①				
区分Ⅰ	継続	区分Ⅱ	自主・市補助	予算額	3,118千円
				前年比	0千円
目 的	本会登録のボランティアグループの安定・継続した活動の展開や更なる活動の発展・充実を支援する。				
内 容	▶ ボランティアグループの情報収集・整理及び活動助成、相談等支援				
重 点 事 項	－				

事業名		ボランティアセンター運営①			
区分Ⅰ	継続	区分Ⅱ	自主・市補助	予算額	2,775千円
				前年比	▲275千円
目 的		ボランティアセンターの役割を果たすため、登録から活動支援、コーディネート、情報発信により、積極的且つ安定的な運営を図る。			
内 容		▶ ボランティアセンターの運営      ▶ ボランティアコーディネート ▶ ボランティア情報の収集・提供			
重 点 事 項		▶ 地域に視点を置いたコーディネート ▶ 個人ボランティアのスキル及び経験を活かしたコーディネート ▶ メールやホームページ等による情報発信			

事業名	福祉教育事業				
区分Ⅰ	継続	区分Ⅱ	自主	予算額 前年比	1,833 千円 27 千円
目 的	幼少期より多様性を認め合い、「ともに生きる力」を育めるよう福祉体験やリーフレット等による啓発を通して、我が事意識の醸成を目指す。				
内 容	▶ 福祉教育出前講座（学校・地域）      ▶ ふくしの種発行 ▶ 夏休み「ふ・く・し」体験講座      ▶ 夏ボラのススめ ▶ 福祉教育ボランティアの養成      ▶ 福祉教育備品貸出				
重 点 事 項	▶ 事前学習時に役立つ資料の見直し、作成 ▶ 出前講座のあり方検討				

#### ウ 福祉サービス利用援助事業 》

事業名	日常生活自立支援事業				
区分Ⅰ	継続	区分Ⅱ	県社協委託・市補助	予算額 前年比	29,048 千円 670 千円
目 的	判断能力が十分でないため、適切なサービス提供を受けられない高齢者や障害者等に対し、福祉サービスの利用援助や代行、財産管理、財産保全を行い、地域で安心して自立した生活が送れるよう支援する。				
内 容	▶ 福祉サービス利用援助      ▶ 財産管理サービス ▶ 財産保全サービス				
重 点 事 項	▶ 生活支援員の人材確保と資質向上      ▶ 専門員の資質向上 ▶ 支援困難ケース等における関係者間の情報共有と連携・協働の強化 ▶ 利用料、年会費等の見直し検討				

#### エ 子育て支援事業 》

事業名	ファミリー・サポート・センター受託運営事業				
区分Ⅰ	継続	区分Ⅱ	市委託	予算額 前年比	23,177 千円 ▲458 千円
目 的	地域で安心して子育てができる環境づくりを目指し、身近な住民同士の助けあいによる孤立防止と子育て支援の充実と推進を図る。				
内 容	▶ 基礎研修会、交流会、フォローアップ研修等 ▶ 一時預かり（ぞうさんルーム）      ▶ 援助活動のコーディネート ▶ 連絡調整会議（地区リーダー会議）				
重 点 事 項	▶ 一時預かり（ぞうさんルーム）の拡充 ▶ 協力会員、両方会員の人材確保 ▶ 連絡調整会議の充実と地区リーダーとの連携・協働				

事業名		地域子育て支援拠点事業			
区分Ⅰ	継続	区分Ⅱ	市委託	予算額	8,973 千円
				前年比	482 千円
目 的		居場所（遊び場）を提供することで親子ともに成長しあい、仲間づくりやつながりを構築するきっかけとし、子育て親子の孤立防止や子育てに伴う不安や負担の解消等を図る。			
内 容		▶ 交流の場の提供と交流の促進 ▶ 地域の子育て情報の収集・提供 ▶ 子育て等の相談、援助の実施 ▶ 子育て及び子育て支援に関する講座等の実施			
重 点 事 項		▶ 利用者ニーズに合わせた環境づくり（アンケートの実施） ▶ 利用者の悩みや不安に対する寄り添いや傾聴する姿勢の強化 ▶ 職員間の状況共有と他機関との連携強化			
事業名		利用者支援事業			
区分Ⅰ	継続	区分Ⅱ	市委託	予算額	9,443 千円
				前年比	1,230 千円
目 的		子育て家庭や妊産婦が、教育・保育施設や地域子ども・子育て支援事業、保健・医療・福祉等の関係機関を円滑に利用できるように、身近な場所での相談や情報提供、助言等必要な支援を行うとともに、関係機関との連絡調整、連携・協働の体制づくり等を行う。			
内 容		▶ 利用者支援 ▶ 地域連携 ▶ 拠点との連携・協働 ▶ 子育てに関する情報等の広報啓発			
重 点 事 項		▶ 妊婦の夫婦、多胎児、父親に対する講座及び交流の促進 ▶ 地域いきいきセンター等、新たな場での出張相談の実施 ▶ オンライン相談の実施			

### ③ 共同募金配分金事業

#### ア 一般募金配分金事業 》

事業名		老人福祉活動事業（企画広報事業②）			
区分Ⅰ	継続	区分Ⅱ	自主	予算額	2,351 千円
				前年比	▲166 千円
目 的	◎地域活動館の運営 ▶ 地域生活課題やニーズに基づき、地域活動館の運営と事業展開を行う。 ◎わたしの望みノート（意思決定支援） ▶ 意思決定支援の必要性についての普及啓発と一人ひとりの意思が尊重され権利が守られる地域づくりを推進する。 ◎生活支援人材無料職業紹介 ▶ かじサポサービスA事業所への紹介を行う。				
内 容	◎地域活動館の運営 ▶ 利用団体との調整と情報交換会の開催 ◎わたしの望みノート（意思決定支援） ▶ ノートの普及啓発（出前講座、終活応援ルーム「望」等）と改訂 ◎生活支援人材無料職業紹介 ▶ 無料職業紹介				
重 点 事 項	◎わたしの望みノート（意思決定支援） ▶ 改訂作業及び知的障害者を意識したツールの作成				
事業名		老人福祉活動事業（共同募金配分委員会①）			
区分Ⅰ	継続	区分Ⅱ	自主	予算額	200 千円
				前年比	▲100 千円
目 的	老人福祉に係る福祉団体・当事者団体への活動支援を行う。				
内 容	▶ 助成金の交付				
重 点 事 項	▶ 助成金交付要件の見直しと登録情報の整理				
事業名		老人福祉活動事業（ふれあい型給食サービス支援事業）			
区分Ⅰ	継続	区分Ⅱ	自主	予算額	204 千円
				前年比	▲318 千円
目 的	主として一人暮らし高齢者へお弁当の配食や会食事業を実施する団体の活動支援により、地域住民の相互交流や地域福祉の向上及び活性化を図る。				
内 容	▶ 助成金の交付 ▶ 検便検査費用の減免手続き				
重 点 事 項	▶ コロナ禍での活動の支援				

事業名	障害児・者福祉活動事業（障害者地域交流推進事業）				
区分Ⅰ	継続	区分Ⅱ	自主	予算額 前年比	477 千円 ▲47 千円
目 的	◎ドラムサークルファシリテーター育成 ▶ 音楽を活用した人づくり、地域づくりの推進を行う。（びーとびとプロジェクト） ◎障害者スポーツ ▶ スポーツを通じた障害理解、障害児等が気軽に運動できる場の設置等の検討を行う。 ◎就労支援 ▶ 障害者の就労支援事業所と働く障害者の支援を行う。				
内 容	◎ドラムサークルファシリテーター育成 ▶ フォローアップ講座 ▶ 活動支援 ◎障害者スポーツ ▶ 障害者スポーツ推進連絡会の動向を見ながら、必要に応じて推進団体との事業を実施する。 ◎就労支援 ▶ 地域活動館でのモノづくりマルシェの定期開催を行う。				
重 点 事 項	◎ドラムサークルファシリテーター育成 ▶ コロナ禍で停止した活動の再開と魅力の再周知 ◎障害者スポーツ ▶ 市スポーツ課と本会の役割等の検討 ◎就労支援 —				
事業名	障害児・者福祉活動事業（共同募金配分委員会②）				
区分Ⅰ	継続	区分Ⅱ	自主	予算額 前年比	1,015 千円 15 千円
目 的	障害福祉に係る福祉団体・当事者団体への活動支援を行う。				
内 容	▶ 助成金の交付				
重 点 事 項	▶ 助成金交付要件の見直しと登録情報の整理				
事業名	児童・青少年福祉活動事業（共同募金配分委員会③）				
区分Ⅰ	継続	区分Ⅱ	自主	予算額 前年比	203 千円 ▲100 千円
目 的	児童・青少年福祉に係る福祉団体・当事者団体への活動支援を行う。				
内 容	▶ 助成金の交付				
重 点 事 項	▶ 助成金交付要件の見直しと登録情報の整理				

事業名	児童・青少年福祉活動事業（福祉の心作品展）				
区分Ⅰ	継続	区分Ⅱ	自主	予算額 前年比	416 千円 0 千円
目 的	小中学生に対し、福祉への関心や理解を深めてもらうため、福祉の心を育む機会を提供することで、更なる福祉教育の充実を図る。				
内 容	▶ ポスターの募集、選考                      ▶ 入賞作品の展示（作品展開催） ▶ 柏市住民福祉大会での表彰				
重 点 事 項	▶ 多くの応募を目指した広報、周知方法の検討				

事業名	児童・青少年福祉活動事業（児童青少年福祉活動事業）				
区分Ⅰ	継続	区分Ⅱ	自主	予算額 前年比	77 千円 ▲5 千円
目 的	地域における子どもの居場所づくり団体や若者支援団体におけるネットワークの構築や啓発の強化を行う。				
内 容	▶ 研修会、連絡会議の開催 ▶ 普及啓発、PR活動				
重 点 事 項	▶ 関係機関とのネットワークの拡大 ▶ 団体支援方法の見直し				

事業名	母子・父子福祉活動事業（母子・父子福祉活動支援事業）				
区分Ⅰ	継続	区分Ⅱ	自主	予算額 前年比	500 千円 300 千円
目 的	子育て支援拠点の玩具等を整備し、利用しやすい環境整備を図る。				
内 容	▶ 沼南社会福祉センターの子育て支援拠点の環境整備（玩具等）				
重 点 事 項	▶ 老朽化した大型遊具の入替え				

事業名	母子・父子福祉活動事業（共同募金配分委員会④）				
区分Ⅰ	継続	区分Ⅱ	自主	予算額 前年比	300 千円 0 千円
目 的	母子・父子福祉に係る福祉団体・当事者団体への活動支援を行う。				
内 容	▶ 助成金の交付				
重 点 事 項	▶ 助成金交付要件の見直しと登録情報の整理				

事業名	福祉育成・援助活動事業（災害時支援事業②）				
区分Ⅰ	継続	区分Ⅱ	自主	予算額 前年比	924 千円 ▲406 千円
目 的	災害発生時の速やかな対応と被災地支援を含めた本会の役割を果たすために必要な災害対策本部及び災害ボランティアセンターの運営に係る資機材、備蓄品の整備を図る。				
内 容	▶ 災害時資機材、備蓄品の購入整備及び管理 ▶ 関係機関・団体との調整及びネットワークの構築 ▶ 災害時対応マニュアルの見直しと運用				
重 点 事 項	▶ 災害時対応マニュアルの見直し、更新 ▶ 資機材・備品の整理及び管理体制の徹底 ▶ 関係機関・団体との相互協力に関する協定の締結				

事業名	福祉育成・援助活動事業（地区社協支援事業③）				
区分Ⅰ	継続	区分Ⅱ	自主	予算額 前年比	1,044 千円 113 千円
目 的	地区社協事業の参加者保険に加入し、実施事業に係る安心感を確保するとともに事故等に備える。				
内 容	▶ 地区社協傷害保険の加入及び事故時の保険請求				
重 点 事 項	—				

事業名	福祉育成・援助活動事業（相談支援事業）				
区分Ⅰ	継続	区分Ⅱ	自主	予算額 前年比	1,260 千円 36 千円
目 的	福祉に関する相談の受付と地域生活課題解決に向けて、関係機関との連携や情報提供、福祉サービス利用等の助言、支援を行う。				
内 容	▶ 相談支援      ▶ 心配ごと相談所運営      ▶ 車イスの貸出し ▶ 複合的な地域生活課題の解決に向けた連携・協働、支援				
重 点 事 項	▶ 複合的な地域生活課題の解決や包括的な相談支援体制に向けた連携・協働、支援				

事業名	ボランティア活動育成事業（ボラグループ活動助成事業②）				
区分Ⅰ	継続	区分Ⅱ	自主	予算額 前年比	3,041 千円 0 千円
目 的	本会登録のボランティアグループの安定・継続した活動の展開や更なる活動の発展・充実を支援する。				
内 容	▶ ボランティアグループの情報収集・整理及び活動助成、相談等支援				
重 点 事 項	—				



事業名	ボランティア活動育成事業（ボランティア活動育成事業）				
区分Ⅰ	継続	区分Ⅱ	自主	予算額	1,988千円
				前年比	1,178千円
目 的	ボランティア活動の促進及び福祉と教育の一体的運営を行うボランティアセンターの活性化に向けた環境整備を行う。				
内 容	▶ ボランティアセンターの環境整備				
	▶ 個人、団体ボラ活動支援（保険含む）				
重 点 事 項	▶ ラコルタ柏における事業との連携によるセンターの活性化				

#### イ 歳末たすけあい配分金事業 ≫

事業名	生活困窮者等援護費（共同募金配分委員会⑤）				
区分Ⅰ	継続	区分Ⅱ	自主	予算額	3,001千円
				前年比	0千円
目 的	地域で支援を必要とする世帯に対し、地域歳末たすけあい募金で集められた募金を歳末援護金として支給する。				
内 容	▶ 生活困窮者世帯援護金の支給				
重 点 事 項	▶ 歳末援護金の支給対象及び調査方法の見直し				

事業名	地域福祉活動援護費（共同募金配分委員会⑥）				
区分Ⅰ	継続	区分Ⅱ	自主	予算額	3,002 千円
				前年比	▲239 千円
目 的	地域生活課題解決団体及び柏市民生委員児童委員協議会の活動への助成金交付と配分委員会の運営を行う。				
内 容	▶ 地域課題解決活動助成金の交付 ▶ 配分委員会の運営 ▶ 単位民児協活動助成金の交付				
重 点 事 項	▶ 新たな地域生活課題に対する支援等の検討				

事業名	地域福祉活動援護費（地区社協支援事業④）				
区分Ⅰ	継続	区分Ⅱ	自主	予算額	4,445 千円
				前年比	▲53 千円
目 的	近隣住民による助けあい・支えあい活動等、地域福祉の推進を実践していくための地区社会福祉協議会助成金を交付する。				
内 容	▶ 地区社協助成金交付				
重 点 事 項	一				

#### ④ 施設管理運営事業

##### ア 介護予防センター受託運営事業 ≫

事業名	介護予防センター受託運営事業（管理①）				
区分Ⅰ	継続	区分Ⅱ	市委託	予算額 前年比	5,928 千円 0 千円
目 的	介護予防センターいきいきプラザの円滑な管理運営を行う。				
内 容	▶ 施設の管理及び運営				
重 点 事 項	▶ 設備老朽化による日常的な点検と修繕（環境整備）				

事業名	介護予防センター受託運営事業（運営①）				
区分Ⅰ	継続	区分Ⅱ	市委託	予算額 前年比	287 千円 ▲49,684 千円
目 的	これまでの受託による介護予防事業の実績と経験等を活かし、地域活動に対して介護予防の普及と啓発を行う。				
内 容	▶ 介護予防グッズの貸出 ▶ 情報紙等の発行、配付				
重 点 事 項	—				

##### イ 老人福祉センター管理経営事業 ≫

事業名	老人福祉センター管理事業				
区分Ⅰ	継続	区分Ⅱ	市指定管理	予算額 前年比	9,690 千円 1,018 千円
目 的	高齢者の健康で豊かな生活を支援するため、各種相談や健康増進、教養の向上、レクリエーション等、生涯を通じた健康づくり（介護予防）と社会参加の場を提供する。				
内 容	▶ 総合調整、危機管理及び方針設定 ▶ 利用者アンケートの実施 ▶ 多世代交流事業の実施 ▶ 必須講座・相談事業の実施				
重 点 事 項	▶ 多世代交流事業の展開 ▶ 施設の修繕と利用者の認知症対策 ▶ 避難所開設運営マニュアルを活用した訓練とマニュアル改善 ▶ 健康づくり、介護予防に関する自主事業の実施				

事業名	柏寿荘事業				
区分Ⅰ	継続	区分Ⅱ	市指定管理	予算額 前年比	27,834 千円 ▲1,349 千円
目 的	※老人福祉センター管理事業と同様				
内 容	▶ 施設管理・備品管理                      ▶ 利用者の管理と対応（窓口等） ▶ 介護予防講座の実施                      ▶ 相談事業（健康・栄養）				
重 点 事 項	▶ 施設老朽化への対応                      ▶ 来館者の高齢化への対応 ▶ 地域資源としての活用				

事業名	南部老人福祉センター事業				
区分Ⅰ	継続	区分Ⅱ	市指定管理	予算額 前年比	34,647 千円 76 千円
目 的	※老人福祉センター管理事業と同様				
内 容	▶ 施設管理・備品管理                      ▶ 利用者の管理と対応（窓口等） ▶ 介護予防講座の実施                      ▶ 相談事業（健康・栄養）				
重 点 事 項	▶ 来館者の増加と高齢化への対応 ▶ 地域資源としての活用				

事業名	沼南老人福祉センター事業				
区分Ⅰ	継続	区分Ⅱ	市指定管理	予算額 前年比	29,002 千円 1,333 千円
目 的	※老人福祉センター管理事業と同様				
内 容	▶ 施設管理・備品管理                      ▶ 利用者管理・対応（窓口等） ▶ 介護予防講座の実施                      ▶ 相談事業（健康・栄養）				
重 点 事 項	▶ 施設老朽化への対応                      ▶ 来館者の高齢化への対応 ▶ 地域資源としての活用				

## ⑤ 資金貸付・基金運営事業

### ア 資金貸付事業 ≫

事業名	福祉資金貸付事業				
区分Ⅰ	継続	区分Ⅱ	自主	予算額 前年比	18,758 千円 2,211 千円
目 的	生活困窮世帯に対し、必要な資金の貸付を行うことにより、現状の経済的課題を解決し、自立した生活が送れるよう支援を行う。				
内 容	▶ 相談支援及び他機関との連携支援 ▶ 資金貸付（一般 5 万円、特別 10 万円、交通費 320 円）※各上限額				
重 点 事 項	▶ 貸付をきっかけとした地域生活課題解決に向けた支援と連携・協働 ▶ 償還率向上に向けた督促業務				

事業名	生活福祉資金貸付事業				
区分Ⅰ	継続	区分Ⅱ	県社協委託	予算額 前年比	9,778 千円 ▲9,403 千円
目 的	低所得世帯や高齢者、障害者に対し、生活に必要な資金の貸付を行い、経済的な支援や、その在宅福祉及び社会参加の促進を図る。				
内 容	▶ 資金申込受付、県社協申請 ▶ 生活支援課ケースワーカー、民生委員との連携				
重 点 事 項	▶ 貸付をきっかけとした生活課題解決への支援と対応 ▶ 滞納者に対する関わりと償還対応				

事業名	特例貸付事業				
区分Ⅰ	継続	区分Ⅱ	県社協委託	予算額 前年比	2,820 千円 2,820 千円
目 的	新型コロナウイルス感染症による経済の影響から一時的に支援が必要な世帯に対し、安定的な資金の貸付により生活の立て直しを支援する制度で、制度終了後の市民への対応や各種事務等を行う。				
内 容	▶ 県社協からの依頼に基づき、特例貸付に関する問い合わせの対応及び償還管理事務等				
重 点 事 項	—				

## イ 基金運営事業 >>

事業名	交通遺児等援護基金運営事業（交通遺児援護金の支給）				
区分Ⅰ	継続	区分Ⅱ	自主・事務協力	予算額 前年比	1,772 千円 ▲184 千円
目 的	交通遺児に援護金等を支給し、就学に係る援助を行う。				
内 容	▶ 対象者へのお知らせ ▶ 援護金支給（県見舞金・奨励金・激励金等、市援護金・入学支度金）				
重 点 事 項	—				

事業名	セーフティーネット基金運営事業（緊急援護金支給事業）				
区分Ⅰ	継続	区分Ⅱ	自主	予算額	2,710 千円
				前年比	1,050 千円
目 的	生計困難により緊急一時的な支援を要する方を対象に、緊急援護金を支給することにより、自立した生活を営めるよう支援を行う。				
内 容	▶ 相談支援及び食糧支援                      ▶ 緊急援護金の支給 ▶ ランドセルの支給                              ▶ 修学旅行の支援				
重 点 事 項	▶ 相談支援機関等との連携による支援				

事業名	柏こども未来基金運営事業（子ども子育て活動支援事業）				
区分Ⅰ	継続	区分Ⅱ	自主	予算額	4,341千円
				前年比	2,316千円
目 的	こどもの居場所や若者の居場所の支援団体に対する財政的支援と、ゆるやかなネットワークの構築による活動の支援を行う。				
内 容	▶ こどもの居場所実施団体への支援 ▶ 若者支援活動団体等への支援				
重 点 事 項	—				

事業名	支えあい推進基金運営事業(支えあい活動支援事業)				
区分Ⅰ	継続	区分Ⅱ	自主	予算額	1,360 千円
				前年比	490 千円
目 的	たすけあいサービス及び週1型通いの場の立ち上げ団体に対して支援金を交付し、支えあい活動の推進を図る。				
内 容	▶ たすけあいサービス及び週1型通いの場立ち上げ団体への支援				
重 点 事 項	▶ 新規立ち上げ団体への周知と支援				

## (2) 公益事業

### ① 施設管理運営事業

#### ア 社会福祉センター設置経営事業 ≫

事業名	社会福祉センター設置経営事業				
区分Ⅰ	継続	区分Ⅱ	自主・市補助	予算額 前年比	19,451 千円 315 千円
目 的	沼南地域における拠点の事務所機能を確保するとともに、ボランティア・団体、親子等へ活動や居場所の提供を行う。				
内 容	▶ 施設管理                      ▶ 会議室等の貸し出し（有料）				
重 点	▶ 全世代型の施設への強化の取り組み				
事 項	▶ 災害時を想定した訓練の実施      ▶ 中長期修繕計画の更新				

### ② 在宅福祉サービス事業

#### ア さわやかサービス事業 ≫

事業名	在宅福祉サービス事業				
区分Ⅰ	継続	区分Ⅱ	自主・市補助	予算額 前年比	20,518 千円 2,483 千円
目 的	高齢者や障害者、産前産後の母親が住み慣れた地域で安心して暮らせるように在宅福祉サービスを提供する。				
内 容	▶ 在宅福祉サービスの提供（生活援助・産前産後・介護） ▶ 協力会員登録説明会や協力・利用会員の登録、交流、研修 ▶ 在宅福祉に関する相談事業				
重 点	▶ 新規協力会員の確保（南部エリア）及び研修内容の充実				
事 項	▶ たすけあい関係機関等の連携・協働及び情報共有				

事業名	移動サービス事業				
区分Ⅰ	継続	区分Ⅱ	自主・市補助	予算額 前年比	29,982 千円 ▲1,660 千円
目 的	在宅生活をしている車いす利用者が、公共交通機関等による移動が困難な場合に、車いす専用車両を使用して目的地まで送迎するサービスを行う。				
内 容	▶ 在宅生活の車いす利用者の移動サービス ▶ 市内及び隣接市の車両運行				
重 点	▶ 運転技術と接遇の向上と市内均一のサービスの提供				
事 項	▶ 計画的な車両の更新				

事業名	移動サービス事業（福祉有償運送運転者講習会）				
区分Ⅰ	継続	区分Ⅱ	自主	予算額	375 千円
				前年比	0 千円
目 的	福祉有償運送サービスの向上及び啓発と人材の育成を行う。				
内 容	▶ 福祉有償運送運転者講習会（2日間）の開催				
重 点 事 項	－				

## イ 成年後見事業 》

事業名	成年後見事業				
区分Ⅰ	継続	区分Ⅱ	自主・市補助	予算額	13,918 千円
				前年比	▲3,342 千円
目 的	法人後見及び後見監督人業務等を行い、判断能力が低下した市民やその家族の福祉の向上を図る。また、柏市における意思決定支援の推進を図る。				
内 容	▶ 法人後見業務及び後見監督人業務 ▶ 意思決定支援業務 ▶ 後見支援員活動支援				
重 点 事 項	▶ 権利擁護の切れ目のない支援体制づくり ▶ 受任件数の増加				

事業名	市民後見人推進受託事業				
区分Ⅰ	継続	区分Ⅱ	市委託	予算額	7,710 千円
				前年比	1,063 千円
目 的	新たな後見人の担い手として市民後見人の養成を図るとともに、市民後見人活動の普及啓発を行う。				
内 容	▶ 柏市市民後見人養成研修の開催と活動の普及啓発 ▶ 市民後見人候補者名簿登録者へのフォローアップ				
重 点 事 項	▶ 市民後見人の新たな受任形態の検討				

事業名	成年後見利用促進（中核機関）受託事業				
区分Ⅰ	継続	区分Ⅱ	市委託	予算額	24,950 千円
				前年比	4,985 千円
目 的	柏市成年後見制度利用促進基本計画に基づく、相談対応・広報啓発・利用促進・成年後見人等支援の体制整備を図る。				
内 容	▶ 成年後見制度の相談及び申立て支援 ▶ 候補者調整会議及びモニタリングの実施 ▶ 市内の成年後見人等への支援 ▶ 成年後見制度の広報啓発				
重 点 事 項	▶ 一次相談機関と連携・協働した幅広い対象者へ普及啓発講座の実施 ▶ 成年後見制度説明用映像等の作成				

### ウ 地域包括支援センター受託運営事業 ≫

事業名	沼南地域包括支援センター受託運営事業				
区分Ⅰ	継続	区分Ⅱ	市委託	予算額	80,184 千円
				前年比	3,458 千円
目 的	高齢者がいつまでも住み慣れた地域で安心して過ごすことができるよう、保健医療の向上及び福祉の増進を包括的に支援する。				
内 容	▶ 介護予防・生活支援サービス ▶ 一般介護予防 ▶ 総合相談支援 ▶ 権利擁護 ▶ 生活支援体制整備 ▶ 認知症総合支援 ▶ 地域ケア会議推進 ▶ 認知症高齢者見守り ▶ 在宅医療・介護連携推進事業 ▶ 認知症サポーター等養成 ▶ 包括的・継続的ケアマネジメント支援				
重 点 事 項	▶ 他機関との連携・協働による相談窓口の機能強化 ▶ フレイル予防と健康に関する意識の向上 ▶ 認知症の方を支える地域づくり				

## (3) 収益事業

### ① 自動販売機設置経営事業

#### ア 自動販売機設置経営事業 ≫

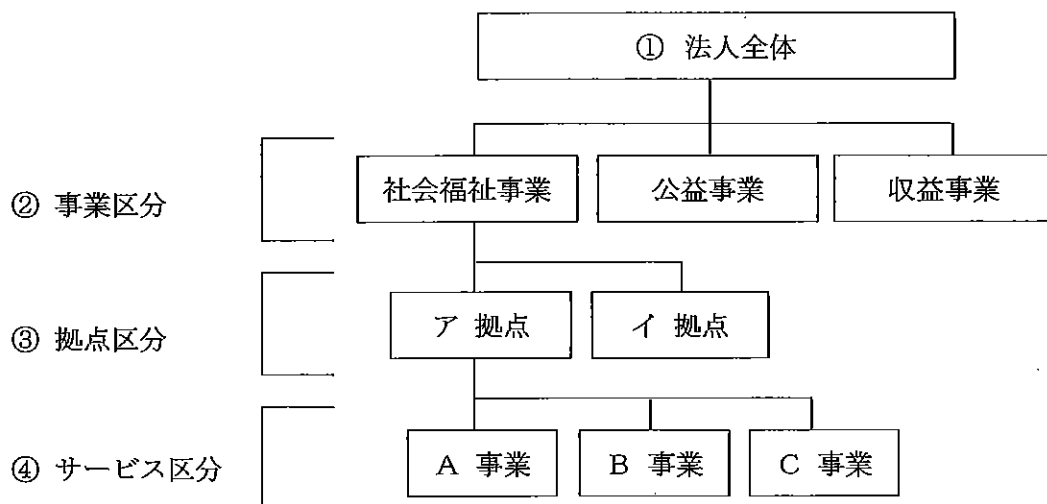
事業名	自動販売機設置経営事業				
区分Ⅰ	継続	区分Ⅱ	自主	予算額	0 千円
				前年比	▲500 千円
内 容	法人管理運営へ				



## 帳票(予算：会計システム)

① 法人全体資金収支当初予算書	31頁
② 事業区分別資金収支当初予算書	36頁
③ 拠点区分別資金収支当初予算書	45頁
④ サービス区分別資金収支当初予算書	65頁

[参考：社会福祉法人会計の構成区分（分類）]



※経理規程第6条及び第7条に規定する区分

# 法人全体 資金収支当初予算書

令和4年4月

法人：社会福祉法人 柏市社会福祉協議会

1 / 5

(単位：千円)

勘定科目	前年度予算額	当初予算額	増減	備考
< 事業活動による収支 >				
< 収入 >				
会費収入	32,500	35,200	2,700	
住民団体会費収入	30,000	32,000	2,000	
特別会費収入	1,350	1,700	350	
賛助会費収入	1,150	1,500	350	
寄附金収入	4,000	4,000	0	
寄附金収入	4,000	4,000	0	
一般寄付金収入	4,000	4,000	0	
経常経費補助金収入	406,714	405,067	△1,647	
市区町村補助金収入	382,238	380,383	△1,855	
運営事務補助金収入	119,889	118,180	△1,709	
地域福祉活動補助金収入	153,368	160,544	7,176	
福祉サービス利用援助事業補助金収入	18,301	16,679	△1,622	
成年後見事業補助金収入	11,716	9,892	△1,824	
たすけあいサービス事業費補助金収入	6,853	5,884	△969	
通いの場事業費補助金収入	9,453	7,860	△1,593	
さわやかサービス事業補助金収入	46,058	45,386	△672	
運営事務補助金収入(社会福祉センター)	16,600	15,958	△642	
地域ぐるみ福祉振興基金補助金収入	236	236	0	
共同募金配分金収入	24,240	24,448	208	
一般募金配分金収入	13,500	14,000	500	
歳末たすけあい配分金収入	10,740	10,448	△292	
受託金収入	350,551	333,968	△16,583	
市区町村受託金収入	338,759	318,841	△19,918	
老人福祉センター管理経営事業受託金収入	99,294	99,866	572	
介護予防センター管理運営事業受託金収入	54,199	4,515	△49,684	
市民後見人推進事業受託金収入	6,647	7,710	1,063	
生活支援体制整備事業受託金収入	39,635	46,119	6,484	
地域子育て支援拠点事業受託金収入	8,491	8,973	482	
利用者支援事業受託金収入	8,213	9,443	1,230	
総合福祉センターイベント開催事業受託金収入	8,670	8,670	0	
総合福祉センター施設管理事業受託金収入	0	5,591	5,591	
総合福祉センターコミュニケーション支援事業受託金収入	1,463	899	△564	
エリアごとの支援体制整備事業受託金収入	0	6,923	6,923	
ファミリー・サポート・センター事業受託金	23,635	23,177	△458	
沼南地域包括受託金収入	68,437	71,895	3,458	
地域協議会運営事業受託金収入	110	110	0	
成年後見利用促進(中核機関)受託事業受託金収入	19,965	24,950	4,985	
都道府県社協受託金収入	11,792	15,127	3,335	
日常生活自立支援事業受託金収入	9,044	11,482	2,438	
生活福祉資金貸付事務受託金収入	1,608	1,675	67	
交通遺児奨学奨励金受託金収入	1,140	1,150	10	
特例貸付受託金収入	0	820	820	
貸付事業収入	12,737	11,840	△897	
償還金収入	12,737	11,840	△897	
福祉資金貸付金償還金収入	12,731	11,836	△895	

# 法人全体 資金収支当初予算書

令和4年4月

法人：社会福祉法人 柏市社会福祉協議会

2 / 5

(単位：千円)

勘定科目	前年度予算額	当初予算額	増減	備考
交通費貸付金償還金収入	6	4	△2	
事業収入	12,795	10,890	△1,905	
参加費収入	710	756	46	
陶芸窯使用料収入	258	258	0	
利用料収入	10,705	9,167	△1,538	
福祉サービス利用援助事業利用料収入	1,033	887	△146	
地域活動館利用料収入	0	120	120	
後見人報酬収入	5,508	3,996	△1,512	
社会福祉センター利用料収入	780	780	0	
送迎サービス利用料収入	3,384	3,384	0	
広告料収入	612	480	△132	
手数料収入	510	229	△281	
負担金収入	36	946	910	
負担金収入	36	946	910	
負担金収入	36	946	910	
介護保険事業収入	8,289	8,289	0	
居宅介護支援介護料収入	8,289	8,289	0	
介護予防支援介護料収入	8,289	8,289	0	
受取利息配当金収入	30	10	△20	
受取利息配当金収入	30	10	△20	
その他の収入	7,397	3,208	△4,189	
雑収入	7,397	3,208	△4,189	
共助会退職給付引当資産差益	3,800	0	△3,800	
雑収入	3,597	3,208	△389	
事業活動収入計(1)	835,049	813,418	△21,631	
< 支出 >				
人件費支出	545,539	530,180	△15,359	
役員報酬支出	6,240	4,259	△1,981	
役員報酬	5,520	3,577	△1,943	
役員賞与	720	682	△38	
職員給料支出	227,759	225,734	△2,025	
職員俸給	128,880	132,443	3,563	
職員諸手当	98,879	93,291	△5,588	
非常勤職員給与支出	215,800	218,968	3,168	
派遣職員費支出	12,284	9,875	△2,409	
退職給付支出	19,510	5,880	△13,630	
退職一時金	19,510	5,880	△13,630	
法定福利費支出	63,946	65,464	1,518	
事業費支出	56,998	53,385	△3,613	
水道光熱費支出	3,781	3,579	△202	
消耗器具備品費支出	6,863	7,163	300	
器具備品費	1,865	2,508	643	
消耗品費	4,998	4,655	△343	
保険料支出	2,293	2,443	150	
賃借料支出	224	171	△53	
車輛費支出	9,845	11,627	1,782	
車輛費支出	4,995	6,027	1,032	

# 法人全体 資金収支当初予算書

令和4年4月

法人：社会福祉法人 柏市社会福祉協議会

3 / 5

(単位：千円)

勘定科目	前年度予算額	当初予算額	増減	備考
車輦修繕費支出	4,850	5,600	750	
諸謝金支出	11,291	8,349	△2,942	
援護金支出	6,600	6,460	△140	
会議費支出	15	14	△1	
補助金支出	16,055	13,548	△2,507	
保険料支出	28	28	0	
雑支出	3	3	0	
事務費支出	187,214	182,077	△5,137	
福利厚生費支出	2,460	2,710	250	
職員被服費支出	258	256	△2	
旅費交通費支出	7,393	6,721	△672	
役職員旅費支出	2,854	2,385	△469	
委員等旅費支出	4,539	4,336	△203	
研修研究費支出	3,445	2,063	△1,382	
事務消耗品費支出	11,385	13,023	1,638	
印刷製本費支出	2,026	1,575	△451	
水道光熱費支出	22,763	21,508	△1,255	
燃料費支出	1,489	1,386	△103	
修繕費支出	9,327	8,675	△652	
通信運搬費支出	16,137	15,937	△200	
会議費支出	1,043	953	△90	
広報費支出	4,784	4,715	△69	
業務委託費支出	57,842	55,215	△2,627	
手数料支出	1,572	1,916	344	
保険料支出	2,787	2,945	158	
賃借料支出	23,619	23,284	△335	
土地・建物賃借料支出	4,735	4,972	237	
租税公課支出	4,746	4,564	△182	
保守料支出	8,407	8,684	277	
渉外費支出	202	203	1	
諸会費支出	774	762	△12	
雑支出	20	10	△10	
貸付事業支出	15,610	15,012	△598	
貸付金支出	15,610	15,012	△598	
一般貸付金支出	12,800	12,000	△800	
特別貸付金支出	2,800	3,000	200	
交通費貸付金支出	10	12	2	
助成金支出	47,752	46,635	△1,117	
助成金支出	47,752	46,635	△1,117	
地区社会福祉協議会助成金支出	33,371	33,318	△53	
ボランティアグループ活動助成金支出	6,100	6,100	0	
ふれあい型給食サービス助成金支出	517	198	△319	
団体助成金支出	7,664	6,919	△745	
福祉教育推進団体助成金支出	100	100	0	
事業活動支出計(2)	853,113	827,289	△25,824	
事業活動資金収支差額(3)=(1)-(2)	△18,064	△13,871	4,193	
< 施設整備等による収支 >				

# 法人全体 資金収支当初予算書

令和4年4月

法人：社会福祉法人 柏市社会福祉協議会

4 / 5

(単位：千円)

勘定科目	前年度予算額	当初予算額	増減	備考
< 収入 >				
施設整備等収入計(4)	0	0	0	
< 支出 >				
固定資産取得支出	6,084	3,698	△2,386	
建物取得支出	600	0	△600	
建物取得支出(基本財産)	600	0	△600	
車両運搬具取得支出	4,484	1,700	△2,784	
器具及び備品取得支出	1,000	1,998	998	
施設整備等支出計(5)	6,084	3,698	△2,386	
施設整備等資金収支差額(6)=(4)-(5)	△6,084	△3,698	2,386	
< その他の活動による収支 >				
< 収入 >				
積立資産取崩収入	54,812	39,243	△15,569	
退職給付引当資産取崩収入	9,950	0	△9,950	
退職給付引当資産取崩収入	6,750	0	△6,750	
共助会退職給付引当資産取崩収入	3,200	0	△3,200	
セーフティーネット基金積立資産取崩収入	4,960	1,710	△3,250	
千葉銀行柏市役所出張所	4,960	1,710	△3,250	
修繕積立資産取崩収入	600	1,500	900	
千葉銀行柏市役所出張所	600	1,500	900	
車両設備購入資金積立資産取崩収入	4,591	1,710	△2,881	
千葉銀行柏市役所出張所	4,591	1,710	△2,881	
事業運営基金積立資産取崩収入	30,000	30,000	0	
千葉銀行柏市役所出張所	30,000	30,000	0	
交通遺児等援護基金積立資産取崩収入	816	622	△194	
千葉銀行柏市役所出張所	816	622	△194	
柏こども未来基金積立資産取崩収入	3,025	3,341	316	
千葉銀行柏市役所出張所	3,025	3,341	316	
支えあい推進基金積立資産取崩収入	870	360	△510	
千葉銀行柏市役所出張所	870	360	△510	
事業区分間繰入金収入	13,683	11,115	△2,568	
社会福祉事業区分間繰入金収入	1,723	1,710	△13	
法人運営事業サービス区分繰入金収入	1,723	1,710	△13	
公益事業区分繰入金収入	11,492	9,405	△2,087	
社会福祉センター設置経営事業繰入金収入	94	94	0	
さわやかサービス事業繰入金収入	630	599	△31	
成年後見事業繰入金収入	6,911	4,601	△2,310	
地域包括支援センター受託運営事業繰入金収入	3,857	4,111	254	
収益事業区分繰入金収入	468	0	△468	
自動販売機設置経営事業繰入金収入	468	0	△468	
拠点区分間繰入金収入	26,592	19,002	△7,590	
拠点区分間繰入金収入	26,592	19,002	△7,590	
法人運営事業拠点区分	9,910	5,155	△4,755	
地域福祉推進事業拠点区分	8,475	10,502	2,027	
施設管理運営事業拠点区分	8,207	2,345	△5,862	
資金貸付・基金運営事業拠点区分	0	1,000	1,000	
サ-ビ-区分間繰入金収入	2,482	1,310	△1,172	

# 法人全体 資金収支当初予算書

令和4年4月

法人：社会福祉法人 柏市社会福祉協議会

5 / 5

(単位：千円)

勘定科目	前年度予算額	当初予算額	増減	備考
サービス区分間繰入金収入	2,482	1,310	△1,172	
法人運営事業サービス区分	2,428	1,310	△1,118	
企画・広報事業サービス区分	54	0	△54	
その他の活動収入計(7)	97,569	70,670	△26,899	
< 支出 >				
積立資産支出	40,650	50,664	10,014	
退職給付引当資産支出	6,630	4,659	△1,971	
退職給付引当資産支出	3,210	1,505	△1,705	
共助会退職給付引当資産支出	3,420	3,154	△266	
災害対策基金積立資産支出	1,500	3,000	1,500	
千葉銀行柏市役所出張所	1,500	3,000	1,500	
セーフティーネット基金積立資産支出	500	1,000	500	
千葉銀行柏市役所出張所	500	1,000	500	
修繕積立資産支出	10	2	△8	
千葉銀行柏市役所出張所	10	2	△8	
事業運営基金積立資産支出	30,010	40,003	9,993	
千葉銀行柏市役所出張所	30,010	40,003	9,993	
柏子ども未来基金積立資産支出	1,000	1,000	0	
千葉銀行柏市役所出張所	1,000	1,000	0	
支えあい推進基金積立資産支出	1,000	1,000	0	
千葉銀行柏市役所出張所	1,000	1,000	0	
事業区分間繰入金支出	13,683	11,115	△2,568	
社会福祉事業会計繰入金支出	11,960	9,405	△2,555	
法人運営事業サービス区分繰入金支出	11,960	9,405	△2,555	
公益事業区分繰入金支出	1,723	1,710	△13	
社会福祉センター設置経費事業繰入金支出	1,600	0	△1,600	
さわやかサービス事業繰入金支出	123	1,710	1,587	
拠点区分間繰入金支出	26,592	19,002	△7,590	
拠点区分間繰入金支出	26,592	19,002	△7,590	
法人運営事業拠点区分	16,427	13,847	△2,580	
地域福祉推進事業拠点区分	2,110	0	△2,110	
施設管理運営事業拠点区分	200	0	△200	
資金貸付・基金運営事業拠点区分	7,855	5,155	△2,700	
サービス区分間繰入金支出	2,482	1,310	△1,172	
サービス区分間繰入金支出	2,482	1,310	△1,172	
法人運営事業サービス区分	54	0	△54	
企画・広報事業サービス区分	2,428	1,310	△1,118	
その他の活動による支出	14	10	△4	
リサイクル料預け金支出	14	10	△4	
その他の活動支出計(8)	83,421	82,101	△1,320	
その他の活動資金収支差額(9)=(7)-(8)	14,148	△11,431	△25,579	
予備費支出(10)	6,000	6,000	0	
当期資金収支差額合計(11)=(3)+(6)+(9)-(10)	△16,000	△35,000	△19,000	
前期末支払資金残高(12)	66,000	87,000	21,000	
当期末支払資金残高(11)+(12)	50,000	52,000	2,000	

## 事業区分別 資金収支当初予算書

令和4年4月

法人：社会福祉法人 柏市社会福祉協議会

事業：社会福祉事業

1 / 9

(単位：千円)

勘定科目	前年度予算額	当初予算額	増減	備考
< 事業活動による収支 >				
< 収入 >				
会費収入	32,500	35,200	2,700	
住民団体会費収入	30,000	32,000	2,000	
特別会費収入	1,350	1,700	350	
賛助会費収入	1,150	1,500	350	
寄附金収入	4,000	4,000	0	
寄附金収入	4,000	4,000	0	
一般寄附金収入	4,000	4,000	0	
経常経費補助金収入	332,340	333,831	1,491	
市区町村補助金収入	307,864	309,147	1,283	
運営事務補助金収入	119,889	118,180	△1,709	
地域福祉活動補助金収入	153,368	160,544	7,176	
福祉サービス利用援助事業補助金収入	18,301	16,679	△1,622	
たすけあいサービス事業費補助金収入	6,853	5,884	△969	
通いの場事業費補助金収入	9,453	7,860	△1,593	
地域ぐるみ福祉振興基金補助金収入	236	236	0	
共同募金配分金収入	24,240	24,448	208	
一般募金配分金収入	13,500	14,000	500	
歳末たすけあい配分金収入	10,740	10,448	△292	
受託金収入	255,502	229,413	△26,089	
市区町村受託金収入	243,710	214,286	△29,424	
老人福祉センター管理経営事業受託金収入	99,294	99,866	572	
介護予防センター管理運営事業受託金収入	54,199	4,515	△49,684	
生活支援体制整備事業受託金収入	39,635	46,119	6,484	
地域子育て支援拠点事業受託金収入	8,491	8,973	482	
利用者支援事業受託金収入	8,213	9,443	1,230	
総合福祉センターイベント開催事業受託金収入	8,670	8,670	0	
総合福祉センター施設管理事業受託金収入	0	5,591	5,591	
総合福祉センターコミュニケーション支援事業受託金収入	1,463	899	△564	
エリアごとの支援体制整備事業受託金収入	0	6,923	6,923	
ファミリー・サポート・センター事業受託金	23,635	23,177	△458	
地域協議会運営事業受託金収入	110	110	0	
都道府県社協受託金収入	11,792	15,127	3,335	
日常生活自立支援事業受託金収入	9,044	11,482	2,438	
生活福祉資金貸付事務受託金収入	1,608	1,675	67	
交通遺児勉学奨励金受託金収入	1,140	1,150	10	
特例貸付受託金収入	0	820	820	
貸付事業収入	12,737	11,840	△897	
償還金収入	12,737	11,840	△897	
福祉資金貸付金償還金収入	12,731	11,836	△895	
交通費貸付金償還金収入	6	4	△2	
事業収入	2,156	2,335	179	
参加費収入	295	361	66	
陶芸窯使用料収入	258	258	0	
利用料収入	1,033	1,007	△26	
福祉サービス利用援助事業利用料収入	1,033	887	△146	

## 事業区分別 資金収支当初予算書

令和4年4月

法人：社会福祉法人 柏市社会福祉協議会  
事業：社会福祉事業

2 / 9

(単位：千円)

勘定科目	前年度予算額	当初予算額	増減	備考
地域活動館利用料収入	0	120	120	
広告料収入	540	480	△60	
手数料収入	30	229	199	
負担金収入	0	916	916	
負担金収入	0	916	916	
負担金収入	0	916	916	
受取利息配当金収入	30	8	△22	
受取利息配当金収入	30	8	△22	
その他の収入	7,221	1,997	△5,224	
雑収入	7,221	1,997	△5,224	
共助会退職給付引当資産差益	3,800	0	△3,800	
雑収入	3,421	1,997	△1,424	
事業活動収入計(1)	646,486	619,540	△26,946	
< 支出 >				
人件費支出	410,387	391,226	△19,161	
役員報酬支出	6,240	4,259	△1,981	
役員報酬	5,520	3,577	△1,943	
役員賞与	720	682	△38	
職員給料支出	153,199	151,760	△1,439	
職員俸給	86,990	89,085	2,095	
職員諸手当	66,209	62,675	△3,534	
非常勤職員給与支出	173,133	172,608	△525	
派遣職員費支出	11,840	9,431	△2,409	
退職給付支出	18,130	4,440	△13,690	
退職一時金	18,130	4,440	△13,690	
法定福利費支出	47,845	48,728	883	
事業費支出	44,367	39,519	△4,848	
水道光熱費支出	562	270	△292	
消耗器具備品費支出	4,905	5,245	340	
器具備品費	1,501	1,808	307	
消耗品費	3,404	3,437	33	
保険料支出	2,033	2,177	144	
賃借料支出	6	11	5	
車輛費支出	5,225	6,336	1,111	
車輛費支出	2,175	2,676	501	
車輛修繕費支出	3,050	3,660	610	
諸謝金支出	8,938	5,430	△3,508	
援護金支出	6,600	6,460	△140	
会議費支出	15	14	△1	
補助金支出	16,055	13,548	△2,507	
保険料支出	28	28	0	
事務費支出	158,271	149,926	△8,345	
福利厚生費支出	2,040	2,270	230	
職員被服費支出	160	144	△16	
旅費交通費支出	5,681	4,336	△1,345	
役職員旅費支出	2,601	2,215	△386	
委員等旅費支出	3,080	2,121	△959	



## 事業区分別 資金収支当初予算書

令和4年4月

法人：社会福祉法人 柏市社会福祉協議会

事業：社会福祉事業

3 / 9

(単位：千円)

勘定科目	前年度予算額	当初予算額	増減	備考
研修研究費支出	2,992	1,686	△1,306	
事務消耗品費支出	10,212	11,181	969	
印刷製本費支出	1,534	1,189	△345	
水道光熱費支出	22,631	21,376	△1,255	
燃料費支出	1,489	1,386	△103	
修繕費支出	4,312	3,795	△517	
通信運搬費支出	13,093	13,029	△64	
会議費支出	932	863	△69	
広報費支出	4,177	3,965	△212	
業務委託費支出	51,957	49,363	△2,594	
手数料支出	1,370	1,617	247	
保険料支出	1,881	1,964	83	
賃借料支出	18,707	17,528	△1,179	
土地・建物賃借料支出	3,223	2,452	△771	
租税公課支出	4,538	4,317	△221	
保守料支出	6,392	6,554	162	
渉外費支出	162	145	△17	
諸会費支出	768	756	△12	
雑支出	20	10	△10	
貸付事業支出	15,610	15,012	△598	
貸付金支出	15,610	15,012	△598	
一般貸付金支出	12,800	12,000	△800	
特別貸付金支出	2,800	3,000	200	
交通費貸付金支出	10	12	2	
助成金支出	47,752	46,635	△1,117	
助成金支出	47,752	46,635	△1,117	
地区社会福祉協議会助成金支出	33,371	33,318	△53	
ボランティアグループ活動助成金支出	6,100	6,100	0	
ふれあい型給食サービス助成金支出	517	198	△319	
団体助成金支出	7,664	6,919	△745	
福祉教育推進団体助成金支出	100	100	0	
事業活動支出計(2)	676,387	642,318	△34,069	
事業活動資金収支差額(3)=(1)-(2)	△29,901	△22,778	7,123	
< 施設整備等による収支 >				
< 収入 >				
施設整備等収入計(4)	0	0	0	
< 支出 >				
固定資産取得支出	5,484	1,998	△3,486	
車輛運搬具取得支出	4,484	0	△4,484	
器具及び備品取得支出	1,000	1,998	998	
施設整備等支出計(5)	5,484	1,998	△3,486	
施設整備等資金収支差額(6)=(4)-(5)	△5,484	△1,998	3,486	
< その他の活動による収支 >				
< 収入 >				
積立資産取崩収入	54,812	37,743	△17,069	
退職給付引当資産取崩収入	9,950	0	△9,950	
退職給付引当資産取崩収入	6,750	0	△6,750	

## 事業区分別 資金収支当初予算書

令和4年4月

法人：社会福祉法人 柏市社会福祉協議会  
事業：社会福祉事業

4 / 9

(単位：千円)

勘定科目	前年度予算額	当初予算額	増減	備考
共助会退職給付引当資産取崩収入	3,200	0	△3,200	
セーフティーネット基金積立資産取崩収入	4,960	1,710	△3,250	
千葉銀行柏市役所出張所	4,960	1,710	△3,250	
修繕積立資産取崩収入	600	0	△600	
千葉銀行柏市役所出張所	600	0	△600	
車両設備購入資金積立資産取崩収入	4,591	1,710	△2,881	
千葉銀行柏市役所出張所	4,591	1,710	△2,881	
事業運営基金積立資産取崩収入	30,000	30,000	0	
千葉銀行柏市役所出張所	30,000	30,000	0	
交通遺児等援護基金積立資産取崩収入	816	622	△194	
千葉銀行柏市役所出張所	816	622	△194	
柏子ども未来基金積立資産取崩収入	3,025	3,341	316	
千葉銀行柏市役所出張所	3,025	3,341	316	
支えあい推進基金積立資産取崩収入	870	360	△510	
千葉銀行柏市役所出張所	870	360	△510	
事業区分間繰入金収入	11,960	9,405	△2,555	
公益事業区分繰入金収入	11,492	9,405	△2,087	
社会福祉センター設置経営事業繰入金収入	94	94	0	
さわやかサービス事業繰入金収入	630	599	△31	
成年後見事業繰入金収入	6,911	4,601	△2,310	
地域包括支援センター受託運営事業繰入金収入	3,857	4,111	254	
収益事業区分繰入金収入	468	0	△468	
自動販売機設置経営事業繰入金収入	468	0	△468	
拠点区分間繰入金収入	26,592	19,002	△7,590	
拠点区分間繰入金収入	26,592	19,002	△7,590	
法人運営事業拠点区分	9,910	5,155	△4,755	
地域福祉推進事業拠点区分	8,475	10,502	2,027	
施設管理運営事業拠点区分	8,207	2,345	△5,862	
資金貸付・基金運営事業拠点区分	0	1,000	1,000	
サービス区分間繰入金収入	2,482	1,310	△1,172	
サービス区分間繰入金収入	2,482	1,310	△1,172	
法人運営事業サービス区分	2,428	1,310	△1,118	
企画・広報事業サービス区分	54	0	△54	
その他の活動収入計(7)	95,846	67,460	△28,386	
< 支出 >				
積立資産支出	40,650	50,662	10,012	
退職給付引当資産支出	6,630	4,659	△1,971	
退職給付引当資産支出	3,210	1,505	△1,705	
共助会退職給付引当資産支出	3,420	3,154	△266	
災害対策基金積立資産支出	1,500	3,000	1,500	
千葉銀行柏市役所出張所	1,500	3,000	1,500	
セーフティーネット基金積立資産支出	500	1,000	500	
千葉銀行柏市役所出張所	500	1,000	500	
修繕積立資産支出	10	0	△10	
千葉銀行柏市役所出張所	10	0	△10	
事業運営基金積立資産支出	30,010	40,003	9,993	
千葉銀行柏市役所出張所	30,010	40,003	9,993	

# 事業区分別 資金収支当初予算書

令和4年4月

法人：社会福祉法人 柏市社会福祉協議会

事業：社会福祉事業

5 / 9

(単位：千円)

勘定科目	前年度予算額	当初予算額	増減	備考
柏子ども未来基金積立資産支出	1,000	1,000	0	
千葉銀行柏市役所出張所	1,000	1,000	0	
支えあい推進基金積立資産支出	1,000	1,000	0	
千葉銀行柏市役所出張所	1,000	1,000	0	
事業区分間繰入金支出	1,723	1,710	△13	
公益事業区分繰入金支出	1,723	1,710	△13	
社会福祉センター設置経費事業繰入金支出	1,600	0	△1,600	
さわやかサービス事業繰入金支出	123	1,710	1,587	
拠点区分間繰入金支出	26,592	19,002	△7,590	
拠点区分間繰入金支出	26,592	19,002	△7,590	
法人運営事業拠点区分	16,427	13,847	△2,580	
地域福祉推進事業拠点区分	2,110	0	△2,110	
施設管理運営事業拠点区分	200	0	△200	
資金貸付・基金運営事業拠点区分	7,855	5,155	△2,700	
サービス区分間繰入金支出	2,482	1,310	△1,172	
サービス区分間繰入金支出	2,482	1,310	△1,172	
法人運営事業サービス区分	54	0	△54	
企画・広報事業サービス区分	2,428	1,310	△1,118	
その他の活動による支出	14	0	△14	
リサイクル料預け金支出	14	0	△14	
その他の活動支出計(8)	71,461	72,684	1,223	
その他の活動資金収支差額(9)=(7)-(8)	24,385	△5,224	△29,609	
予備費支出(10)	5,000	5,000	0	
当期資金収支差額合計(11)=(3)+(6)+(9)-(10)	△16,000	△35,000	△19,000	
前期末支払資金残高(12)	66,000	87,000	21,000	
当期末支払資金残高(11)+(12)	50,000	52,000	2,000	

## 事業区分別 資金収支当初予算書

令和4年4月

法人：社会福祉法人 柏市社会福祉協議会  
事業：公益事業

6 / 9

(単位：千円)

勘定科目	前年度予算額	当初予算額	増減	備考
< 事業活動による収支 >				
< 収入 >				
経常経費補助金収入	74,374	71,236	△3,138	
市区町村補助金収入	74,374	71,236	△3,138	
成年後見事業補助金収入	11,716	9,892	△1,824	
さわやかサービス事業補助金収入	46,058	45,386	△672	
運営事務補助金収入(社会福祉センター)	16,600	15,958	△642	
受託金収入	95,049	104,555	9,506	
市区町村受託金収入	95,049	104,555	9,506	
市民後見人推進事業受託金収入	6,647	7,710	1,063	
沼南地域包括受託金収入	68,437	71,895	3,458	
成年後見利用促進(中核機関)受託事業受託金収入	19,965	24,950	4,985	
事業収入	10,159	8,555	△1,604	
参加費収入	415	395	△20	
利用料収入	9,672	8,160	△1,512	
後見人報酬収入	5,508	3,996	△1,512	
社会福祉センター利用料収入	780	780	0	
送迎サービス利用料収入	3,384	3,384	0	
広告料収入	72	0	△72	
負担金収入	36	30	△6	
負担金収入	36	30	△6	
負担金収入	36	30	△6	
介護保険事業収入	8,289	8,289	0	
居宅介護支援介護料収入	8,289	8,289	0	
介護予防支援介護料収入	8,289	8,289	0	
受取利息配当金収入	0	2	2	
受取利息配当金収入	0	2	2	
その他の収入	156	1,211	1,055	
雑収入	156	1,211	1,055	
雑収入	156	1,211	1,055	
事業活動収入計(1)	188,063	193,878	5,815	
< 支出 >				
人件費支出	135,152	138,954	3,802	
職員給料支出	74,560	73,974	△586	
職員俸給	41,890	43,358	1,468	
職員諸手当	32,670	30,616	△2,054	
非常勤職員給与支出	42,667	46,360	3,693	
派遣職員費支出	444	444	0	
退職給付支出	1,380	1,440	60	
退職一時金	1,380	1,440	60	
法定福利費支出	16,101	16,736	635	
事業費支出	12,631	13,866	1,235	
水道光熱費支出	3,219	3,309	90	
消耗器具備品費支出	1,958	1,918	△40	
器具備品費	364	700	336	
消耗品費	1,594	1,218	△376	
保険料支出	260	266	6	

## 事業区分別 資金収支当初予算書

令和4年4月

法人：社会福祉法人 柏市社会福祉協議会

事業：公益事業

7 / 9

(単位：千円)

勘定科目	前年度予算額	当初予算額	増減	備考
賃借料支出	218	160	△58	
車輛費支出	4,620	5,291	671	
車輛費支出	2,820	3,351	531	
車輛修繕費支出	1,800	1,940	140	
諸謝金支出	2,353	2,919	566	
雑支出	3	3	0	
事務費支出	28,911	32,151	3,240	
福利厚生費支出	420	440	20	
職員被服費支出	98	112	14	
旅費交通費支出	1,712	2,385	673	
役職員旅費支出	253	170	△83	
委員等旅費支出	1,459	2,215	756	
研修研究費支出	453	377	△76	
事務消耗品費支出	1,173	1,842	669	
印刷製本費支出	492	386	△106	
水道光熱費支出	132	132	0	
修繕費支出	5,015	4,880	△135	
通信運搬費支出	3,044	2,908	△136	
会議費支出	111	90	△21	
広報費支出	607	750	143	
業務委託費支出	5,885	5,852	△33	
手数料支出	202	299	97	
保険料支出	906	981	75	
賃借料支出	4,912	5,756	844	
土地・建物賃借料支出	1,480	2,520	1,040	
租税公課支出	208	247	39	
保守料支出	2,015	2,130	115	
渉外費支出	40	58	18	
諸会費支出	6	6	0	
事業活動支出計(2)	176,694	184,971	8,277	
事業活動資金収支差額(3)=(1)-(2)	11,369	8,907	△2,462	
< 施設整備等による収支 >				
< 収入 >				
施設整備等収入計(4)	0	0	0	
< 支出 >				
固定資産取得支出	600	1,700	1,100	
建物取得支出	600	0	△600	
建物取得支出(基本財産)	600	0	△600	
車輛運搬具取得支出	0	1,700	1,700	
施設整備等支出計(5)	600	1,700	1,100	
施設整備等資金収支差額(6)=(4)-(5)	△600	△1,700	△1,100	
< その他の活動による収支 >				
< 収入 >				
積立資産取崩収入	0	1,500	1,500	
修繕積立資産取崩収入	0	1,500	1,500	
千葉銀行柏市役所出張所	0	1,500	1,500	
事業区分間繰入金収入	1,723	1,710	△13	

## 事業区分別 資金収支当初予算書

令和4年4月

法人：社会福祉法人 柏市社会福祉協議会  
事業：公益事業

8 / 9

(単位：千円)

勘 定 科 目		前年度予算額	当初予算額	増減	備 考
	社会福祉事業区分間繰入金収入	1,723	1,710	△13	
	法人運営事業サービス区分繰入金収入	1,723	1,710	△13	
	その他の活動収入計(7)	1,723	3,210	1,487	
< 支出 >					
	積立資産支出	0	2	2	
	修繕積立資産支出	0	2	2	
	千葉銀行柏市役所出張所	0	2	2	
	事業区分間繰入金支出	11,492	9,405	△2,087	
	社会福祉事業会計繰入金支出	11,492	9,405	△2,087	
	法人運営事業サービス区分繰入金支出	11,492	9,405	△2,087	
	その他の活動による支出	0	10	10	
	リサイクル料預け金支出	0	10	10	
	その他の活動支出計(8)	11,492	9,417	△2,075	
	その他の活動資金収支差額(9)=(7)-(8)	△9,769	△6,207	3,562	
	予備費支出(10)	1,000	1,000	0	
	当期資金収支差額合計(11)=(3)+(6)+(9)-(10)	0	0	0	
	前期末支払資金残高(12)	0	0	0	
	当期末支払資金残高(11)+(12)	0	0	0	

## 事業区分別 資金収支当初予算書

令和4年4月

法人：社会福祉法人 柏市社会福祉協議会

事業：収益事業

9 / 9

(単位：千円)

勘定科目	前年度予算額	当初予算額	増減	備考
< 事業活動による収支 >				
< 収入 >				
事業収入	480	0	△480	
手数料収入	480	0	△480	
その他の収入	20	0	△20	
雑収入	20	0	△20	
雑収入	20	0	△20	
事業活動収入計(1)	500	0	△500	
< 支出 >				
事務費支出	32	0	△32	
土地・建物賃借料支出	32	0	△32	
事業活動支出計(2)	32	0	△32	
事業活動資金収支差額(3)=(1)-(2)	468	0	△468	
< 施設整備等による収支 >				
< 収入 >				
施設整備等収入計(4)	0	0	0	
< 支出 >				
施設整備等支出計(5)	0	0	0	
施設整備等資金収支差額(6)=(4)-(5)	0	0	0	
< その他の活動による収支 >				
< 収入 >				
その他の活動収入計(7)	0	0	0	
< 支出 >				
事業区分間繰入金支出	468	0	△468	
社会福祉事業会計繰入金支出	468	0	△468	
法人運営事業サービス区分繰入金支出	468	0	△468	
その他の活動支出計(8)	468	0	△468	
その他の活動資金収支差額(9)=(7)-(8)	△468	0	468	
予備費支出(10)	0	0	0	
当期資金収支差額合計(11)=(3)+(6)+(9)-(10)	0	0	0	
前期末支払資金残高(12)	0	0	0	
当期末支払資金残高(11)+(12)	0	0	0	

# 拠点区分別 資金収支当初予算書

令和4年4月

法人：社会福祉法人 柏市社会福祉協議会

事業：社会福祉事業

拠点：法人運営事業

1 / 20

(単位：千円)

勘定科目	前年度予算額	当初予算額	増減	備考
< 事業活動による収支 >				
< 収入 >				
会費収入	6,250	6,238	△12	
住民団体会費収入	5,450	4,738	△712	
特別会費収入	350	700	350	
賛助会費収入	450	800	350	
寄附金収入	4,000	1,000	△3,000	
寄附金収入	4,000	1,000	△3,000	
一般寄付金収入	4,000	1,000	△3,000	
経常経費補助金収入	102,316	110,097	7,781	
市区町村補助金収入	102,316	110,097	7,781	
運営事務補助金収入	102,316	110,097	7,781	
事業収入	540	799	259	
利用料収入	0	120	120	
地域活動館利用料収入	0	120	120	
広告料収入	540	480	△60	
手数料収入	0	199	199	
負担金収入	0	916	916	
負担金収入	0	916	916	
負担金収入	0	916	916	
受取利息配当金収入	30	8	△22	
受取利息配当金収入	30	8	△22	
その他の収入	6,250	1,602	△4,648	
雑収入	6,250	1,602	△4,648	
共助会退職給付引当資産差益	3,800	0	△3,800	
雑収入	2,450	1,602	△848	
事業活動収入計(1)	119,386	120,660	1,274	
< 支出 >				
人件費支出	119,057	115,137	△3,920	
役員報酬支出	6,240	4,259	△1,981	
役員報酬	5,520	3,577	△1,943	
役員賞与	720	682	△38	
職員給料支出	56,604	64,899	8,295	
職員俸給	32,175	37,267	5,092	
職員諸手当	24,429	27,632	3,203	
非常勤職員給与支出	24,441	24,749	308	
派遣職員費支出	0	1,582	1,582	
退職給付支出	16,090	2,700	△13,390	
退職一時金	16,090	2,700	△13,390	
法定福利費支出	15,682	16,948	1,266	
事業費支出	1,404	1,817	413	
消耗器具備品費支出	300	200	△100	
器具備品費	300	200	△100	
保険料支出	8	6	△2	
車輛費支出	796	1,136	340	
車輛費支出	346	536	190	
車輛修繕費支出	450	600	150	



# 拠点区分別 資金収支当初予算書

令和4年4月

法人：社会福祉法人 柏市社会福祉協議会

事業：社会福祉事業

拠点：法人運営事業

2 / 20

(単位：千円)

勘定科目	前年度予算額	当初予算額	増減	備考
諸謝金支出	285	461	176	
会議費支出	15	14	△1	
事務費支出	34,527	33,141	△1,386	
福利厚生費支出	1,230	1,470	240	
旅費交通費支出	2,274	1,890	△384	
役職員旅費支出	2,184	1,797	△387	
委員等旅費支出	90	93	3	
研修研究費支出	2,368	1,051	△1,317	
事務消耗品費支出	3,341	4,182	841	
印刷製本費支出	564	320	△244	
水道光熱費支出	102	120	18	
通信運搬費支出	2,952	2,697	△255	
会議費支出	147	101	△46	
広報費支出	2,102	2,267	165	
業務委託費支出	6,628	6,901	273	
手数料支出	441	696	255	
保険料支出	279	302	23	
賃借料支出	4,587	4,164	△423	
土地・建物賃借料支出	1,164	140	△1,024	
租税公課支出	4,352	4,108	△244	
保守料支出	1,233	2,008	775	
渉外費支出	162	145	△17	
諸会費支出	591	579	△12	
雑支出	10	0	△10	
事業活動支出計(2)	154,988	150,095	△4,893	
事業活動資金収支差額(3)=(1)-(2)	△35,602	△29,435	6,167	
< 施設整備等による収支 >				
< 収入 >				
施設整備等収入計(4)	0	0	0	
< 支出 >				
固定資産取得支出	5,484	1,000	△4,484	
車両運搬具取得支出	4,484	0	△4,484	
器具及び備品取得支出	1,000	1,000	0	
施設整備等支出計(5)	5,484	1,000	△4,484	
施設整備等資金収支差額(6)=(4)-(5)	△5,484	△1,000	4,484	
< その他の活動による収支 >				
< 収入 >				
積立資産取崩収入	53,996	31,710	△22,286	
退職給付引当資産取崩収入	9,950	0	△9,950	
退職給付引当資産取崩収入	6,750	0	△6,750	
共助会退職給付引当資産取崩収入	3,200	0	△3,200	
セーフティネット基金積立資産取崩収入	4,960	0	△4,960	
千葉銀行柏市役所出張所	4,960	0	△4,960	
修繕積立資産取崩収入	600	0	△600	
千葉銀行柏市役所出張所	600	0	△600	
車両設備購入資金積立資産取崩収入	4,591	1,710	△2,881	
千葉銀行柏市役所出張所	4,591	1,710	△2,881	

# 拠点区分別 資金収支当初予算書

令和4年4月

法人：社会福祉法人 柏市社会福祉協議会

事業：社会福祉事業

拠点：法人運営事業

3 / 20

(単位：千円)

勘定科目	前年度予算額	当初予算額	増減	備考
事業運営基金積立資産取崩収入	30,000	30,000	0	
千葉銀行柏市役所出張所	30,000	30,000	0	
柏子ども未来基金積立資産取崩収入	3,025	0	△3,025	
千葉銀行柏市役所出張所	3,025	0	△3,025	
支えあい推進基金積立資産取崩収入	870	0	△870	
千葉銀行柏市役所出張所	870	0	△870	
事業区分間繰入金収入	11,960	9,405	△2,555	
公益事業区分繰入金収入	11,492	9,405	△2,087	
社会福祉センター設置経営事業繰入金収入	94	94	0	
さわやかサービス事業繰入金収入	630	599	△31	
成年後見事業繰入金収入	6,911	4,601	△2,310	
地域包括支援センター受託運営事業繰入金収入	3,857	4,111	254	
収益事業区分繰入金収入	468	0	△468	
自動販売機設置経営事業繰入金収入	468	0	△468	
拠点区分間繰入金収入	16,427	13,847	△2,580	
拠点区分間繰入金収入	16,427	13,847	△2,580	
地域福祉推進事業拠点区分	8,475	10,502	2,027	
施設管理運営事業拠点区分	7,952	2,345	△5,607	
資金貸付・基金運営事業拠点区分	0	1,000	1,000	
サービス区分間繰入金収入	2,482	1,310	△1,172	
サービス区分間繰入金収入	2,482	1,310	△1,172	
法人運営事業サービス区分	2,428	1,310	△1,118	
企画・広報事業サービス区分	54	0	△54	
その他の活動収入計(7)	84,865	56,272	△28,593	
< 支出 >				
積立資産支出	40,650	47,662	7,012	
退職給付引当資産支出	6,630	4,659	△1,971	
退職給付引当資産支出	3,210	1,505	△1,705	
共助会退職給付引当資産支出	3,420	3,154	△266	
災害対策基金積立資産支出	1,500	3,000	1,500	
千葉銀行柏市役所出張所	1,500	3,000	1,500	
セーフティネット基金積立資産支出	500	0	△500	
千葉銀行柏市役所出張所	500	0	△500	
修繕積立資産支出	10	0	△10	
千葉銀行柏市役所出張所	10	0	△10	
事業運営基金積立資産支出	30,010	40,003	9,993	
千葉銀行柏市役所出張所	30,010	40,003	9,993	
柏子ども未来基金積立資産支出	1,000	0	△1,000	
千葉銀行柏市役所出張所	1,000	0	△1,000	
支えあい推進基金積立資産支出	1,000	0	△1,000	
千葉銀行柏市役所出張所	1,000	0	△1,000	
事業区分間繰入金支出	1,723	1,710	△13	
公益事業区分繰入金支出	1,723	1,710	△13	
社会福祉センター設置経営事業繰入金支出	1,600	0	△1,600	
さわやかサービス事業繰入金支出	123	1,710	1,587	
拠点区分間繰入金支出	9,910	5,155	△4,755	
拠点区分間繰入金支出	9,910	5,155	△4,755	

# 拠点区分別 資金収支当初予算書

令和4年4月

法人：社会福祉法人 柏市社会福祉協議会

事業：社会福祉事業

拠点：法人運営事業

4 / 20

(単位：千円)

勘定科目	前年度予算額	当初予算額	増減	備考
地域福祉推進事業拠点区分	1,855	0	△1,855	
施設管理運営事業拠点区分	200	0	△200	
資金貸付・基金運営事業拠点区分	7,855	5,155	△2,700	
サービス区分間繰入金支出	2,482	1,310	△1,172	
サービス区分間繰入金支出	2,482	1,310	△1,172	
法人運営事業サービス区分	54	0	△54	
企画・広報事業サービス区分	2,428	1,310	△1,118	
その他の活動による支出	14	0	△14	
リサイクル料預け金支出	14	0	△14	
その他の活動支出計(8)	54,779	55,837	1,058	
その他の活動資金収支差額(9)=(7)-(8)	30,086	435	△29,651	
予備費支出(10)	5,000	5,000	0	
当期資金収支差額合計(11)=(3)+(6)+(9)-(10)	△16,000	△35,000	△19,000	
前期末支払資金残高(12)	66,000	85,000	19,000	
当期末支払資金残高(11)+(12)	50,000	50,000	0	

# 拠点区分別 資金収支当初予算書

令和4年4月

法人：社会福祉法人 柏市社会福祉協議会

事業：社会福祉事業

拠点：地域福祉推進事業

5 / 20

(単位：千円)

勘定科目	前年度予算額	当初予算額	増減	備考
< 事業活動による収支 >				
< 収入 >				
会費収入	24,040	24,839	799	
住民団体会費収入	24,040	24,839	799	
経常経費補助金収入	188,211	191,203	2,992	
市区町村補助金収入	187,975	190,967	2,992	
地域福祉活動補助金収入	153,368	160,544	7,176	
福祉サービス利用援助事業補助金収入	18,301	16,679	△1,622	
たすけあいサービス事業費補助金収入	6,853	5,884	△969	
通いの場事業費補助金収入	9,453	7,860	△1,593	
地域ぐるみ福祉振興基金補助金収入	236	236	0	
受託金収入	99,261	121,387	22,126	
市区町村受託金収入	90,217	109,905	19,688	
生活支援体制整備事業受託金収入	39,635	46,119	6,484	
地域子育て支援拠点事業受託金収入	8,491	8,973	482	
利用者支援事業受託金収入	8,213	9,443	1,230	
総合福祉センターイベント開催事業受託金収入	8,670	8,670	0	
総合福祉センター施設管理事業受託金収入	0	5,591	5,591	
総合福祉センターコミュニケーション支援事業受託金収入	1,463	899	△564	
エリアごとの支援体制整備事業受託金収入	0	6,923	6,923	
ファミリー・サポート・センター事業受託金	23,635	23,177	△458	
地域協議会運営事業受託金収入	110	110	0	
都道府県社協受託金収入	9,044	11,482	2,438	
日常生活自立支援事業受託金収入	9,044	11,482	2,438	
事業収入	1,140	994	△146	
参加費収入	77	77	0	
利用料収入	1,033	887	△146	
福祉サービス利用援助事業利用料収入	1,033	887	△146	
手数料収入	30	30	0	
その他の収入	846	270	△576	
雑収入	846	270	△576	
雑収入	846	270	△576	
事業活動収入計(1)	313,498	338,693	25,195	
< 支出 >				
人件費支出	209,906	229,879	19,973	
職員給料支出	81,235	86,861	5,626	
職員俸給	45,995	51,818	5,823	
職員諸手当	35,240	35,043	△197	
非常勤職員給与支出	97,003	106,406	9,403	
派遣職員費支出	3,840	6,049	2,209	
退職給付支出	1,620	1,740	120	
退職一時金	1,620	1,740	120	
法定福利費支出	26,208	28,823	2,615	
事業費支出	24,626	23,422	△1,204	
水道光熱費支出	562	270	△292	
消耗器具備品費支出	1,437	1,246	△191	
器具備品費	554	230	△324	

# 拠点区分別 資金収支当初予算書

令和4年4月

法人：社会福祉法人 柏市社会福祉協議会

事業：社会福祉事業

拠点：地域福祉推進事業

6 / 20

(単位：千円)

勘定科目	前年度予算額	当初予算額	増減	備考
消耗品費	883	1,016	133	
保険料支出	386	671	285	
賃借料支出	6	11	5	
車両費支出	3,243	4,656	1,413	
車両費支出	1,303	1,856	553	
車両修繕費支出	1,940	2,800	860	
諸謝金支出	2,937	3,020	83	
補助金支出	16,055	13,548	△2,507	
事務費支出	40,510	42,799	2,289	
福利厚生費支出	450	520	70	
職員被服費支出	16	0	△16	
旅費交通費支出	972	528	△444	
役職員旅費支出	361	377	16	
委員等旅費支出	611	151	△460	
研修研究費支出	446	510	64	
事務消耗品費支出	4,272	5,222	950	
印刷製本費支出	818	719	△99	
水道光熱費支出	0	480	480	
修繕費支出	12	5	△7	
通信運搬費支出	7,386	7,725	339	
会議費支出	358	449	91	
広報費支出	1,046	921	△125	
業務委託費支出	13,094	13,787	693	
手数料支出	212	241	29	
保険料支出	956	1,061	105	
賃借料支出	7,959	7,833	△126	
土地・建物賃借料支出	924	1,248	324	
租税公課支出	43	73	30	
保守料支出	1,466	1,397	△69	
諸会費支出	70	70	0	
雑支出	10	10	0	
助成金支出	32,091	32,091	0	
助成金支出	32,091	32,091	0	
地区社会福祉協議会助成金支出	28,873	28,873	0	
ボランティアグループ活動助成金支出	3,118	3,118	0	
福祉教育推進団体助成金支出	100	100	0	
事業活動支出計(2)	307,133	328,191	21,058	
事業活動資金収支差額(3)=(1)-(2)	6,365	10,502	4,137	
< 施設整備等による収支 >				
< 収入 >				
施設整備等収入計(4)	0	0	0	
< 支出 >				
施設整備等支出計(5)	0	0	0	
施設整備等資金収支差額(6)=(4)-(5)	0	0	0	
< その他の活動による収支 >				
< 収入 >				
拠点区分間繰入金収入	2,110	0	△2,110	

# 拠点区分別 資金収支当初予算書

令和4年4月

法人：社会福祉法人 柏市社会福祉協議会

事業：社会福祉事業

拠点：地域福祉推進事業

7 / 20

(単位：千円)

勘定科目		前年度予算額	当初予算額	増減	備考
	拠点区分間繰入金収入	2,110	0	△2,110	
	法人運営事業拠点区分	1,855	0	△1,855	
	施設管理運営事業拠点区分	255	0	△255	
	その他の活動収入計(7)	2,110	0	△2,110	
	< 支出 >				
	拠点区分間繰入金支出	8,475	10,502	2,027	
	拠点区分間繰入金支出	8,475	10,502	2,027	
	法人運営事業拠点区分	8,475	10,502	2,027	
	その他の活動支出計(8)	8,475	10,502	2,027	
	その他の活動資金収支差額(9)=(7)-(8)	△6,365	△10,502	△4,137	
	予備費支出(10)	0	0	0	
	当期資金収支差額合計(11)=(3)+(6)+(9)-(10)	0	0	0	
	前期末支払資金残高(12)	0	0	0	
	当期末支払資金残高(11)+(12)	0	0	0	

# 拠点区分別 資金収支当初予算書

令和4年4月

法人：社会福祉法人 柏市社会福祉協議会

事業：社会福祉事業

拠点：共同募金配分金事業

8 / 20

(単位：千円)

勘定科目	前年度予算額	当初予算額	増減	備考
< 事業活動による収支 >				
< 収入 >				
経常経費補助金収入	24,240	24,448	208	
共同募金配分金収入	24,240	24,448	208	
一般募金配分金収入	13,500	14,000	500	
歳末たすけあい配分金収入	10,740	10,448	△292	
事業活動収入計(1)	24,240	24,448	208	
< 支出 >				
事業費支出	6,147	6,371	224	
消耗器具備品費支出	1,294	1,630	336	
器具備品費	600	1,070	470	
消耗品費	694	560	△134	
保険料支出	982	1,044	62	
車両費支出	344	244	△100	
車両費支出	144	44	△100	
車両修繕費支出	200	200	0	
諸謝金支出	527	453	△74	
援護金支出	3,000	3,000	0	
事務費支出	5,182	5,085	△97	
旅費交通費支出	734	723	△11	
役職員旅費支出	21	19	△2	
委員等旅費支出	713	704	△9	
研修研究費支出	29	24	△5	
事務消耗品費支出	437	924	487	
通信運搬費支出	486	558	72	
会議費支出	112	61	△51	
広報費支出	672	672	0	
業務委託費支出	800	200	△600	
手数料支出	166	247	81	
保険料支出	493	479	△14	
賃借料支出	258	159	△99	
土地・建物賃借料支出	956	956	0	
租税公課支出	15	3	△12	
保守料支出	0	55	55	
諸会費支出	24	24	0	
助成金支出	12,911	11,994	△917	
助成金支出	12,911	11,994	△917	
地区社会福祉協議会助成金支出	4,498	4,445	△53	
ボランティアグループ活動助成金支出	2,982	2,982	0	
ふれあい型給食サービス助成金支出	517	198	△319	
団体助成金支出	4,914	4,369	△545	
事業活動支出計(2)	24,240	23,450	△790	
事業活動資金収支差額(3)=(1)-(2)	0	998	998	
< 施設整備等による収支 >				
< 収入 >				
施設整備等収入計(4)	0	0	0	
< 支出 >				

# 拠点区分別 資金収支当初予算書

令和4年4月

法人：社会福祉法人 柏市社会福祉協議会

事業：社会福祉事業

拠点：共同募金配分金事業

9 / 20

(単位：千円)

勘定科目		前年度予算額	当初予算額	増減	備考
	固定資産取得支出	0	998	998	
	器具及び備品取得支出	0	998	998	
	施設整備等支出計(5)	0	998	998	
	施設整備等資金収支差額(6)=(4)-(5)	0	△998	△998	
< その他の活動による収支 >					
	< 収入 >				
	その他の活動収入計(7)	0	0	0	
	< 支出 >				
	その他の活動支出計(8)	0	0	0	
	その他の活動資金収支差額(9)=(7)-(8)	0	0	0	
	予備費支出(10)	0	0	0	
	当期資金収支差額合計(11)=(3)+(6)+(9)-(10)	0	0	0	
	前期末支払資金残高(12)	0	0	0	
	当期末支払資金残高(11)+(12)	0	0	0	



# 拠点区分別 資金収支当初予算書

令和4年4月

法人：社会福祉法人 柏市社会福祉協議会

事業：社会福祉事業

拠点：施設管理運営事業

10 / 20

(単位：千円)

勘定科目	前年度予算額	当初予算額	増減	備考
< 事業活動による収支 >				
< 収入 >				
会費収入	1,700	2,340	640	
住民団体会費収入	0	640	640	
特別会費収入	1,000	1,000	0	
賛助会費収入	700	700	0	
受託金収入	153,493	104,381	△49,112	
市区町村受託金収入	153,493	104,381	△49,112	
老人福祉センター管理経営事業受託金収入	99,294	99,866	572	
介護予防センター管理運営事業受託金収入	54,199	4,515	△49,684	
事業収入	476	542	66	
参加費収入	218	284	66	
陶芸窯使用料収入	258	258	0	
その他の収入	125	125	0	
雑収入	125	125	0	
雑収入	125	125	0	
事業活動収入計(1)	155,794	107,388	△48,406	
< 支出 >				
人件費支出	63,851	36,327	△27,524	
職員給料支出	15,360	0	△15,360	
職員俸給	8,820	0	△8,820	
職員諸手当	6,540	0	△6,540	
非常勤職員給与支出	43,187	34,465	△8,722	
退職給付支出	420	0	△420	
退職一時金	420	0	△420	
法定福利費支出	4,884	1,862	△3,022	
事業費支出	8,454	4,223	△4,231	
消耗器具備品費支出	1,766	1,971	205	
器具備品費	47	110	63	
消耗品費	1,719	1,861	142	
保険料支出	657	456	△201	
車両費支出	842	300	△542	
車両費支出	382	240	△142	
車両修繕費支出	460	60	△400	
諸謝金支出	5,189	1,496	△3,693	
事務費支出	75,482	64,493	△10,989	
福利厚生費支出	320	240	△80	
職員被服費支出	144	144	0	
旅費交通費支出	518	15	△503	
役職員旅費支出	25	15	△10	
委員等旅費支出	493	0	△493	
研修研究費支出	146	96	△50	
事務消耗品費支出	2,129	235	△1,894	
印刷製本費支出	72	66	△6	
水道光熱費支出	22,529	20,776	△1,753	
燃料費支出	1,489	1,386	△103	
修繕費支出	4,300	3,790	△510	

# 拠点区分別 資金収支当初予算書

令和4年4月

法人：社会福祉法人 柏市社会福祉協議会

事業：社会福祉事業

拠点：施設管理運営事業

11 / 20

(単位：千円)

勘定科目	前年度予算額	当初予算額	増減	備考
通信運搬費支出	1,770	744	△1,026	
会議費支出	315	252	△63	
広報費支出	357	105	△252	
業務委託費支出	31,435	28,375	△3,060	
手数料支出	488	364	△124	
保険料支出	148	117	△31	
賃借料支出	5,514	4,672	△842	
土地・建物賃借料支出	71	0	△71	
租税公課支出	128	133	5	
保守料支出	3,601	2,975	△626	
諸会費支出	8	8	0	
事業活動支出計(2)	147,787	105,043	△42,744	
事業活動資金収支差額(3)=(1)-(2)	8,007	2,345	△5,662	
< 施設整備等による収支 >				
< 収入 >				
施設整備等収入計(4)	0	0	0	
< 支出 >				
施設整備等支出計(5)	0	0	0	
施設整備等資金収支差額(6)=(4)-(5)	0	0	0	
< その他の活動による収支 >				
< 収入 >				
拠点区分間繰入金収入	200	0	△200	
拠点区分間繰入金収入	200	0	△200	
法人運営事業拠点区分	200	0	△200	
その他の活動収入計(7)	200	0	△200	
< 支出 >				
拠点区分間繰入金支出	8,207	2,345	△5,862	
拠点区分間繰入金支出	8,207	2,345	△5,862	
法人運営事業拠点区分	7,952	2,345	△5,607	
地域福祉推進事業拠点区分	255	0	△255	
その他の活動支出計(8)	8,207	2,345	△5,862	
その他の活動資金収支差額(9)=(7)-(8)	△8,007	△2,345	5,662	
予備費支出(10)	0	0	0	
当期資金収支差額合計(11)=(3)+(6)+(9)-(10)	0	0	0	
前期末支払資金残高(12)	0	0	0	
当期末支払資金残高(11)+(12)	0	0	0	

# 拠点区分別 資金収支当初予算書

令和4年4月

法人：社会福祉法人 柏市社会福祉協議会

事業：社会福祉事業

拠点：資金貸付・基金運営事業

12 / 20

(単位：千円)

勘定科目	前年度予算額	当初予算額	増減	備考
< 事業活動による収支 >				
< 収入 >				
会費収入	510	1,783	1,273	
住民団体会費収入	510	1,783	1,273	
寄附金収入	0	3,000	3,000	
寄附金収入	0	3,000	3,000	
一般寄付金収入	0	3,000	3,000	
經常経費補助金収入	17,573	8,083	△9,490	
市区町村補助金収入	17,573	8,083	△9,490	
運営事務補助金収入	17,573	8,083	△9,490	
受託金収入	2,748	3,645	897	
都道府県社協受託金収入	2,748	3,645	897	
生活福祉資金貸付事務受託金収入	1,608	1,675	67	
交通遺児勉学奨励金受託金収入	1,140	1,150	10	
特例貸付受託金収入	0	820	820	
貸付事業収入	12,737	11,840	△897	
償還金収入	12,737	11,840	△897	
福祉資金貸付金償還金収入	12,731	11,836	△895	
交通費貸付金償還金収入	6	4	△2	
事業活動収入計(1)	33,568	28,351	△5,217	
< 支出 >				
人件費支出	17,573	9,883	△7,690	
非常勤職員給与支出	8,502	6,988	△1,514	
派遣職員費支出	8,000	1,800	△6,200	
法定福利費支出	1,071	1,095	24	
事業費支出	3,736	3,686	△50	
消耗器具備品費支出	108	198	90	
器具備品費	0	198	198	
消耗品費	108	0	△108	
支援金支出	3,600	3,460	△140	
保険料支出	28	28	0	
事務費支出	2,570	4,408	1,838	
福利厚生費支出	40	40	0	
旅費交通費支出	1,183	1,180	△3	
役職員旅費支出	10	7	△3	
委員等旅費支出	1,173	1,173	0	
研修研究費支出	3	5	2	
事務消耗品費支出	33	618	585	
印刷製本費支出	80	84	4	
通信運搬費支出	499	1,305	806	
業務委託費支出	0	100	100	
手数料支出	63	69	6	
保険料支出	5	5	0	
賃借料支出	389	700	311	
土地・建物賃借料支出	108	108	0	
保守料支出	92	119	27	
諸会費支出	75	75	0	

# 拠点区分別 資金収支当初予算書

令和4年4月

法人：社会福祉法人 柏市社会福祉協議会

事業：社会福祉事業

拠点：資金貸付・基金運営事業

13 / 20

(単位：千円)

勘定科目	前年度予算額	当初予算額	増減	備考
貸付事業支出	15,610	15,012	△598	
貸付金支出	15,610	15,012	△598	
一般貸付金支出	12,800	12,000	△800	
特別貸付金支出	2,800	3,000	200	
交通費貸付金支出	10	12	2	
助成金支出	2,750	2,550	△200	
助成金支出	2,750	2,550	△200	
団体助成金支出	2,750	2,550	△200	
事業活動支出計(2)	42,239	35,539	△6,700	
事業活動資金収支差額(3)=(1)-(2)	△8,671	△7,188	1,483	
< 施設整備等による収支 >				
< 収入 >				
施設整備等収入計(4)	0	0	0	
< 支出 >				
施設整備等支出計(5)	0	0	0	
施設整備等資金収支差額(6)=(4)-(5)	0	0	0	
< その他の活動による収支 >				
< 収入 >				
積立資産取崩収入	816	6,033	5,217	
セーフティーネット基金積立資産取崩収入	0	1,710	1,710	
千葉銀行柏市役所出張所	0	1,710	1,710	
交通遺児等援護基金積立資産取崩収入	816	622	△194	
千葉銀行柏市役所出張所	816	622	△194	
柏こども未来基金積立資産取崩収入	0	3,341	3,341	
千葉銀行柏市役所出張所	0	3,341	3,341	
支えあい推進基金積立資産取崩収入	0	360	360	
千葉銀行柏市役所出張所	0	360	360	
拠点区分間繰入金収入	7,855	5,155	△2,700	
拠点区分間繰入金収入	7,855	5,155	△2,700	
法人運営事業拠点区分	7,855	5,155	△2,700	
その他の活動収入計(7)	8,671	11,188	2,517	
< 支出 >				
積立資産支出	0	3,000	3,000	
セーフティーネット基金積立資産支出	0	1,000	1,000	
千葉銀行柏市役所出張所	0	1,000	1,000	
柏こども未来基金積立資産支出	0	1,000	1,000	
千葉銀行柏市役所出張所	0	1,000	1,000	
支えあい推進基金積立資産支出	0	1,000	1,000	
千葉銀行柏市役所出張所	0	1,000	1,000	
拠点区分間繰入金支出	0	1,000	1,000	
拠点区分間繰入金支出	0	1,000	1,000	
法人運営事業拠点区分	0	1,000	1,000	
その他の活動支出計(8)	0	4,000	4,000	
その他の活動資金収支差額(9)=(7)-(8)	8,671	7,188	△1,483	
予備費支出(10)	0	0	0	
当期資金収支差額合計(11)=(3)+(6)+(9)-(10)	0	0	0	
前期末支払資金残高(12)	0	2,000	2,000	

# 拠点区分別 資金収支当初予算書

令和4年4月

法人：社会福祉法人 柏市社会福祉協議会

事業：社会福祉事業

拠点：資金貸付・基金運営事業

14 / 20

(単位：千円)

勘定科目	前年度予算額	当初予算額	増減	備考
当期末支払資金残高(11)+(12)	0	2,000	2,000	

# 拠点区分別 資金収支当初予算書

令和4年4月

法人：社会福祉法人 柏市社会福祉協議会

事業：公益事業

拠点：施設管理運営事業

15 / 20

(単位：千円)

勘定科目	前年度予算額	当初予算額	増減	備考
< 事業活動による収支 >				
< 収入 >				
経常経費補助金収入	16,600	15,958	△642	
市区町村補助金収入	16,600	15,958	△642	
運営事務補助金収入(社会福祉センター)	16,600	15,958	△642	
事業収入	780	780	0	
利用料収入	780	780	0	
社会福祉センター利用料収入	780	780	0	
受取利息配当金収入	0	2	2	
受取利息配当金収入	0	2	2	
その他の収入	156	1,211	1,055	
雑収入	156	1,211	1,055	
雑収入	156	1,211	1,055	
事業活動収入計(1)	17,536	17,951	415	
< 支出 >				
人件費支出	444	444	0	
派遣職員費支出	444	444	0	
事業費支出	4,198	4,104	△94	
水道光熱費支出	3,219	3,039	△180	
消耗器具備品費支出	415	451	36	
消耗品費	415	451	36	
保険料支出	100	100	0	
賃借料支出	176	116	△60	
車両費支出	288	378	90	
車両費支出	88	178	90	
車両修繕費支出	200	200	0	
諸謝金支出	0	20	20	
事務費支出	12,800	13,807	1,007	
福利厚生費支出	30	30	0	
研修研究費支出	0	8	8	
事務消耗品費支出	0	73	73	
印刷製本費支出	0	40	40	
修繕費支出	4,995	4,850	△145	
通信運搬費支出	345	264	△81	
業務委託費支出	5,423	5,366	△57	
手数料支出	30	40	10	
保険料支出	154	127	△27	
賃借料支出	507	620	113	
土地・建物賃借料支出	0	1,038	1,038	
租税公課支出	38	40	2	
保守料支出	1,278	1,293	15	
渉外費支出	0	18	18	
事業活動支出計(2)	17,442	18,355	913	
事業活動資金収支差額(3)=(1)-(2)	94	△404	△498	
< 施設整備等による収支 >				
< 収入 >				
施設整備等収入計(4)	0	0	0	

# 拠点区分別 資金収支当初予算書

令和4年4月

法人：社会福祉法人 柏市社会福祉協議会

事業：公益事業

拠点：施設管理運営事業

16 / 20

(単位：千円)

勘定科目	前年度予算額	当初予算額	増減	備考
< 支出 >				
固定資産取得支出	600	0	△600	
建物取得支出	600	0	△600	
建物取得支出（基本財産）	600	0	△600	
施設整備等支出計(5)	600	0	△600	
施設整備等資金収支差額(6)=(4)-(5)	△600	0	600	
< その他の活動による収支 >				
< 収入 >				
積立資産取崩収入	0	1,500	1,500	
修繕積立資産取崩収入	0	1,500	1,500	
千葉銀行柏市役所出張所	0	1,500	1,500	
事業区分間繰入金収入	1,600	0	△1,600	
社会福祉事業区分間繰入金収入	1,600	0	△1,600	
法人運営事業サービス区分繰入金収入	1,600	0	△1,600	
その他の活動収入計(7)	1,600	1,500	△100	
< 支出 >				
積立資産支出	0	2	2	
修繕積立資産支出	0	2	2	
千葉銀行柏市役所出張所	0	2	2	
事業区分間繰入金支出	94	94	0	
社会福祉事業会計繰入金支出	94	94	0	
法人運営事業サービス区分繰入金支出	94	94	0	
その他の活動支出計(8)	94	96	2	
その他の活動資金収支差額(9)=(7)-(8)	1,506	1,404	△102	
予備費支出(10)	1,000	1,000	0	
当期資金収支差額合計(11)=(3)+(6)+(9)-(10)	0	0	0	
前期末支払資金残高(12)	0	0	0	
当期末支払資金残高(11)+(12)	0	0	0	

# 拠点区分別 資金収支当初予算書

令和4年4月

法人：社会福祉法人 柏市社会福祉協議会

事業：公益事業

拠点：在宅福祉サービス事業

17 / 20

(単位：千円)

勘定科目	前年度予算額	当初予算額	増減	備考
< 事業活動による収支 >				
< 収入 >				
経常経費補助金収入	57,774	55,278	△2,496	
市区町村補助金収入	57,774	55,278	△2,496	
成年後見事業補助金収入	11,716	9,892	△1,824	
さわやかサービス事業補助金収入	46,058	45,386	△672	
受託金収入	95,049	104,555	9,506	
市区町村受託金収入	95,049	104,555	9,506	
市民後見人推進事業受託金収入	6,647	7,710	1,063	
沼南地域包括受託金収入	68,437	71,895	3,458	
成年後見利用促進（中核機関）受託事業受託金収入	19,965	24,950	4,985	
事業収入	9,379	7,775	△1,604	
参加費収入	415	395	△20	
利用料収入	8,892	7,380	△1,512	
後見人報酬収入	5,508	3,996	△1,512	
送迎サービス利用料収入	3,384	3,384	0	
広告料収入	72	0	△72	
負担金収入	36	30	△6	
負担金収入	36	30	△6	
負担金収入	36	30	△6	
介護保険事業収入	8,289	8,289	0	
居宅介護支援介護料収入	8,289	8,289	0	
介護予防支援介護料収入	8,289	8,289	0	
事業活動収入計(1)	170,527	175,927	5,400	
< 支出 >				
人件費支出	134,708	138,510	3,802	
職員給料支出	74,560	73,974	△586	
職員俸給	41,890	43,358	1,468	
職員諸手当	32,670	30,616	△2,054	
非常勤職員給与支出	42,667	46,360	3,693	
退職給付支出	1,380	1,440	60	
退職一時金	1,380	1,440	60	
法定福利費支出	16,101	16,736	635	
事業費支出	8,433	9,762	1,329	
水道光熱費支出	0	270	270	
消耗器具備品費支出	1,543	1,467	△76	
器具備品費	364	700	336	
消耗品費	1,179	767	△412	
保険料支出	160	166	6	
賃借料支出	42	44	2	
車両費支出	4,332	4,913	581	
車両費支出	2,732	3,173	441	
車両修繕費支出	1,600	1,740	140	
諸謝金支出	2,353	2,899	546	
雑支出	3	3	0	
事務費支出	16,111	18,344	2,233	
福利厚生費支出	390	410	20	



# 拠点区分別 資金収支当初予算書

令和4年4月

法人：社会福祉法人 柏市社会福祉協議会

事業：公益事業

拠点：在宅福祉サービス事業

18 / 20

(単位：千円)

勘定科目	前年度予算額	当初予算額	増減	備考
職員被服費支出	98	112	14	
旅費交通費支出	1,712	2,385	673	
役職員旅費支出	253	170	△83	
委員等旅費支出	1,459	2,215	756	
研修研究費支出	453	369	△84	
事務消耗品費支出	1,173	1,769	596	
印刷製本費支出	492	346	△146	
水道光熱費支出	132	132	0	
修繕費支出	20	30	10	
通信運搬費支出	2,699	2,644	△55	
会議費支出	111	90	△21	
広報費支出	607	750	143	
業務委託費支出	462	486	24	
手数料支出	172	259	87	
保険料支出	752	854	102	
賃借料支出	4,405	5,136	731	
土地・建物賃借料支出	1,480	1,482	2	
租税公課支出	170	207	37	
保守料支出	737	837	100	
渉外費支出	40	40	0	
諸会費支出	6	6	0	
事業活動支出計(2)	159,252	166,616	7,364	
事業活動資金収支差額(3)=(1)-(2)	11,275	9,311	△1,964	
< 施設整備等による収支 >				
< 収入 >				
施設整備等収入計(4)	0	0	0	
< 支出 >				
固定資産取得支出	0	1,700	1,700	
車輛運搬具取得支出	0	1,700	1,700	
施設整備等支出計(5)	0	1,700	1,700	
施設整備等資金収支差額(6)=(4)-(5)	0	△1,700	△1,700	
< その他の活動による収支 >				
< 収入 >				
事業区分間繰入金収入	123	1,710	1,587	
社会福祉事業区分間繰入金収入	123	1,710	1,587	
法人運営事業サービス区分繰入金収入	123	1,710	1,587	
その他の活動収入計(7)	123	1,710	1,587	
< 支出 >				
事業区分間繰入金支出	11,398	9,311	△2,087	
社会福祉事業会計繰入金支出	11,398	9,311	△2,087	
法人運営事業サービス区分繰入金支出	11,398	9,311	△2,087	
その他の活動による支出	0	10	10	
リサイクル料預け金支出	0	10	10	
その他の活動支出計(8)	11,398	9,321	△2,077	
その他の活動資金収支差額(9)=(7)-(8)	△11,275	△7,611	3,664	
予備費支出(10)	0	0	0	
当期資金収支差額合計(11)=(3)+(6)+(9)-(10)	0	0	0	

# 拠点区分別 資金収支当初予算書

令和4年4月

法人：社会福祉法人 柏市社会福祉協議会

事業：公益事業

拠点：在宅福祉サービス事業

19 / 20

(単位：千円)

勘 定 科 目	前年度予算額	当初予算額	増減	備 考
前期末支払資金残高(12)	0	0	0	
当期末支払資金残高(11)+(12)	0	0	0	

# 拠点区分別 資金収支当初予算書

令和4年4月

法人：社会福祉法人 柏市社会福祉協議会

事業：収益事業

拠点：自動販売機設置経営事業

20 / 20

(単位：千円)

勘定科目	前年度予算額	当初予算額	増減	備考
< 事業活動による収支 >				
< 収入 >				
事業収入	480	0	△480	
手数料収入	480	0	△480	
その他の収入	20	0	△20	
雑収入	20	0	△20	
雑収入	20	0	△20	
事業活動収入計(1)	500	0	△500	
< 支出 >				
事務費支出	32	0	△32	
土地・建物賃借料支出	32	0	△32	
事業活動支出計(2)	32	0	△32	
事業活動資金収支差額(3)=(1)-(2)	468	0	△468	
< 施設整備等による収支 >				
< 収入 >				
施設整備等収入計(4)	0	0	0	
< 支出 >				
施設整備等支出計(5)	0	0	0	
施設整備等資金収支差額(6)=(4)-(5)	0	0	0	
< その他の活動による収支 >				
< 収入 >				
その他の活動収入計(7)	0	0	0	
< 支出 >				
事業区分間繰入金支出	468	0	△468	
社会福祉事業会計繰入金支出	468	0	△468	
法人運営事業サービス区分繰入金支出	468	0	△468	
その他の活動支出計(8)	468	0	△468	
その他の活動資金収支差額(9)=(7)-(8)	△468	0	468	
予備費支出(10)	0	0	0	
当期資金収支差額合計(11)=(3)+(6)+(9)-(10)	0	0	0	
前期末支払資金残高(12)	0	0	0	
当期末支払資金残高(11)+(12)	0	0	0	

# 拠点／サ區別 資金収支当初予算書

令和4年4月

法人：社会福祉法人 柏市社会福祉協議会

事業：社会福祉事業

拠点：法人運営事業

サ区：法人管理運営事業

1 / 33

(単位：千円)

勘定科目	前年度予算額	当初予算額	増減	備考
< 事業活動による収支 >				
< 収入 >				
寄附金収入	4,000	1,000	△3,000	
寄附金収入	4,000	1,000	△3,000	
一般寄付金収入	4,000	1,000	△3,000	
経常経費補助金収入	102,316	110,097	7,781	
市区町村補助金収入	102,316	110,097	7,781	
運営事務補助金収入	102,316	110,097	7,781	
事業収入	0	199	199	
手数料収入	0	199	199	
負担金収入	0	916	916	
負担金収入	0	916	916	
負担金収入	0	916	916	
受取利息配当金収入	30	8	△22	
受取利息配当金収入	30	8	△22	
その他の収入	6,148	1,602	△4,546	
雑収入	6,148	1,602	△4,546	
共助会退職給付引当資産差益	3,800	0	△3,800	
雑収入	2,348	1,602	△746	
事業活動収入計(1)	112,494	113,822	1,328	
< 支出 >				
人件費支出	119,057	115,137	△3,920	
役員報酬支出	6,240	4,259	△1,981	
役員報酬	5,520	3,577	△1,943	
役員賞与	720	682	△38	
職員給料支出	56,604	64,899	8,295	
職員俸給	32,175	37,267	5,092	
職員諸手当	24,429	27,632	3,203	
非常勤職員給与支出	24,441	24,749	308	
派遣職員費支出	0	1,582	1,582	
退職給付支出	16,090	2,700	△13,390	
退職一時金	16,090	2,700	△13,390	
法定福利費支出	15,682	16,948	1,266	
事業費支出	816	1,296	480	
車輛費支出	796	1,136	340	
車輛費支出	346	536	190	
車輛修繕費支出	450	600	150	
諸謝金支出	20	160	140	
事務費支出	25,849	25,514	△335	
福利厚生費支出	1,230	1,470	240	
旅費交通費支出	1,649	1,265	△384	
役職員旅費支出	1,604	1,217	△387	
委員等旅費支出	45	48	3	
研修研究費支出	1,138	521	△617	
事務消耗品費支出	2,643	3,642	999	
印刷製本費支出	509	265	△244	
通信運搬費支出	2,147	1,990	△157	

# 拠点／サ區別 資金収支当初予算書

令和4年4月

法人：社会福祉法人 柏市社会福祉協議会

事業：社会福祉事業

拠点：法人運営事業

サ区：法人管理運営事業

2 / 33

(単位：千円)

勘定科目	前年度予算額	当初予算額	増減	備考
会議費支出	62	51	△11	
業務委託費支出	5,060	5,443	383	
手数料支出	437	684	247	
保険料支出	278	301	23	
賃借料支出	3,314	3,026	△288	
土地・建物賃借料支出	1,164	140	△1,024	
租税公課支出	4,352	4,108	△244	
保守料支出	1,103	1,884	781	
渉外費支出	162	145	△17	
諸会費支出	591	579	△12	
雑支出	10	0	△10	
事業活動支出計(2)	145,722	141,947	△3,775	
事業活動資金収支差額(3)=(1)-(2)	△33,228	△28,125	5,103	
< 施設整備等による収支 >				
< 収入 >				
施設整備等収入計(4)	0	0	0	
< 支出 >				
固定資産取得支出	5,484	1,000	△4,484	
車両運搬具取得支出	4,484	0	△4,484	
器具及び備品取得支出	1,000	1,000	0	
施設整備等支出計(5)	5,484	1,000	△4,484	
施設整備等資金収支差額(6)=(4)-(5)	△5,484	△1,000	4,484	
< その他の活動による収支 >				
< 収入 >				
積立資産取崩収入	53,996	31,710	△22,286	
退職給付引当資産取崩収入	9,950	0	△9,950	
退職給付引当資産取崩収入	6,750	0	△6,750	
共助会退職給付引当資産取崩収入	3,200	0	△3,200	
セーフティーネット基金積立資産取崩収入	4,960	0	△4,960	
千葉銀行柏市役所出張所	4,960	0	△4,960	
修繕積立資産取崩収入	600	0	△600	
千葉銀行柏市役所出張所	600	0	△600	
車両設備購入資金積立資産取崩収入	4,591	1,710	△2,881	
千葉銀行柏市役所出張所	4,591	1,710	△2,881	
事業運営基金積立資産取崩収入	30,000	30,000	0	
千葉銀行柏市役所出張所	30,000	30,000	0	
柏こども未来基金積立資産取崩収入	3,025	0	△3,025	
千葉銀行柏市役所出張所	3,025	0	△3,025	
支えあい推進基金積立資産取崩収入	870	0	△870	
千葉銀行柏市役所出張所	870	0	△870	
事業区分間繰入金収入	11,960	9,405	△2,555	
公益事業区分繰入金収入	11,492	9,405	△2,087	
社会福祉センター設置経営事業繰入金収入	94	94	0	
さわやかサービス事業繰入金収入	630	599	△31	
成年後見事業繰入金収入	6,911	4,601	△2,310	
地域包括支援センター受託運営事業繰入金収入	3,857	4,111	254	
収益事業区分繰入金収入	468	0	△468	

# 拠点／サ區別 資金収支当初予算書

令和4年4月

法人：社会福祉法人 柏市社会福祉協議会

事業：社会福祉事業

拠点：法人運営事業

サ区：法人管理運営事業

3 / 33

(単位：千円)

勘定科目	前年度予算額	当初予算額	増減	備考
自動販売機設置経営事業繰入金収入	468	0	△468	
拠点区分間繰入金収入	16,427	13,847	△2,580	
拠点区分間繰入金収入	16,427	13,847	△2,580	
地域福祉推進事業拠点区分	8,475	10,502	2,027	
施設管理運営事業拠点区分	7,952	2,345	△5,607	
資金貸付・基金運営事業拠点区分	0	1,000	1,000	
サース区分間繰入金収入	54	0	△54	
サース区分間繰入金収入	54	0	△54	
企画・広報事業サース区分	54	0	△54	
その他の活動収入計(7)	82,437	54,962	△27,475	
< 支出 >				
積立資産支出	40,650	47,662	7,012	
退職給付引当資産支出	6,630	4,659	△1,971	
退職給付引当資産支出	3,210	1,505	△1,705	
共助会退職給付引当資産支出	3,420	3,154	△266	
災害対策基金積立資産支出	1,500	3,000	1,500	
千葉銀行柏市役所出張所	1,500	3,000	1,500	
セーフティーネット基金積立資産支出	500	0	△500	
千葉銀行柏市役所出張所	500	0	△500	
修繕積立資産支出	10	0	△10	
千葉銀行柏市役所出張所	10	0	△10	
事業運営基金積立資産支出	30,010	40,003	9,993	
千葉銀行柏市役所出張所	30,010	40,003	9,993	
柏子ども未来基金積立資産支出	1,000	0	△1,000	
千葉銀行柏市役所出張所	1,000	0	△1,000	
支えあい推進基金積立資産支出	1,000	0	△1,000	
千葉銀行柏市役所出張所	1,000	0	△1,000	
事業区分間繰入金支出	1,723	1,710	△13	
公益事業区分繰入金支出	1,723	1,710	△13	
社会福祉センター設置経営事業繰入金支出	1,600	0	△1,600	
さわやかサービス事業繰入金支出	123	1,710	1,587	
拠点区分間繰入金支出	9,910	5,155	△4,755	
拠点区分間繰入金支出	9,910	5,155	△4,755	
地域福祉推進事業拠点区分	1,855	0	△1,855	
施設管理運営事業拠点区分	200	0	△200	
資金貸付・基金運営事業拠点区分	7,855	5,155	△2,700	
サース区分間繰入金支出	2,428	1,310	△1,118	
サース区分間繰入金支出	2,428	1,310	△1,118	
企画・広報事業サース区分	2,428	1,310	△1,118	
その他の活動による支出	14	0	△14	
リサイクル料預け金支出	14	0	△14	
その他の活動支出計(8)	54,725	55,837	1,112	
その他の活動資金収支差額(9)=(7)-(8)	27,712	△875	△28,587	
予備費支出(10)	5,000	5,000	0	
当期資金収支差額合計(11)=(3)+(6)+(9)-(10)	△16,000	△35,000	△19,000	
前期末支払資金残高(12)	66,000	85,000	19,000	
当期末支払資金残高(11)+(12)	50,000	50,000	0	

# 拠点／サ區別 資金収支当初予算書

令和4年4月

法人：社会福祉法人 柏市社会福祉協議会

事業：社会福祉事業

拠点：法人運営事業

サ区：企画・広報事業

4 / 33

(単位：千円)

勘定科目	前年度予算額	当初予算額	増減	備考
< 事業活動による収支 >				
< 収入 >				
会費収入	6,250	6,238	△12	
住民団体会費収入	5,450	4,738	△712	
特別会費収入	350	700	350	
賛助会費収入	450	800	350	
事業収入	540	600	60	
利用料収入	0	120	120	
地域活動館利用料収入	0	120	120	
広告料収入	540	480	△60	
その他の収入	102	0	△102	
雑収入	102	0	△102	
雑収入	102	0	△102	
事業活動収入計(1)	6,892	6,838	△54	
< 支出 >				
事業費支出	588	521	△67	
消耗器具備品費支出	300	200	△100	
器具備品費	300	200	△100	
保険料支出	8	6	△2	
諸謝金支出	265	301	36	
会議費支出	15	14	△1	
事務費支出	8,678	7,627	△1,051	
旅費交通費支出	625	625	0	
役職員旅費支出	580	580	0	
委員等旅費支出	45	45	0	
研修研究費支出	1,230	530	△700	
事務消耗品費支出	698	540	△158	
印刷製本費支出	55	55	0	
水道光熱費支出	102	120	18	
通信運搬費支出	805	707	△98	
会議費支出	85	50	△35	
広報費支出	2,102	2,267	165	
業務委託費支出	1,568	1,458	△110	
手数料支出	4	12	8	
保険料支出	1	1	0	
賃借料支出	1,273	1,138	△135	
保守料支出	130	124	△6	
事業活動支出計(2)	9,266	8,148	△1,118	
事業活動資金収支差額(3)=(1)-(2)	△2,374	△1,310	1,064	
< 施設整備等による収支 >				
< 収入 >				
施設整備等収入計(4)	0	0	0	
< 支出 >				
施設整備等支出計(5)	0	0	0	
施設整備等資金収支差額(6)=(4)-(5)	0	0	0	
< その他の活動による収支 >				
< 収入 >				

# 拠点／サ區別 資金収支当初予算書

令和4年4月

法人：社会福祉法人 柏市社会福祉協議会

事業：社会福祉事業

拠点：法人運営事業

サ区：企画・広報事業

5 / 33

(単位：千円)

勘定科目		前年度予算額	当初予算額	増減	備考
	サービス区分間繰入金収入	2,428	1,310	△1,118	
	サービス区分間繰入金収入	2,428	1,310	△1,118	
	法人運営事業サービス区分	2,428	1,310	△1,118	
	その他の活動収入計(7)	2,428	1,310	△1,118	
< 支出 >					
	サービス区分間繰入金支出	54	0	△54	
	サービス区分間繰入金支出	54	0	△54	
	法人運営事業サービス区分	54	0	△54	
	その他の活動支出計(8)	54	0	△54	
	その他の活動資金収支差額(9)=(7)-(8)	2,374	1,310	△1,064	
	予備費支出(10)	0	0	0	
	当期資金収支差額合計(11)=(3)+(6)+(9)-(10)	0	0	0	
	前期末支払資金残高(12)	0	0	0	
	当期末支払資金残高(11)+(12)	0	0	0	



# 拠点／サ區別 資金収支当初予算書

令和4年4月

法人：社会福祉法人 柏市社会福祉協議会

事業：社会福祉事業

拠点：地域福祉推進事業

サ区：地域福祉活動推進事業

6 / 33

(単位：千円)

勘定科目	前年度予算額	当初予算額	増減	備考
< 事業活動による収支 >				
< 収入 >				
会費収入	20,591	21,582	991	
住民団体会費収入	20,591	21,582	991	
経常経費補助金収入	164,920	169,753	4,833	
市区町村補助金収入	164,920	169,753	4,833	
地域福祉活動補助金収入	148,614	156,009	7,395	
たすけあいサービス事業費補助金収入	6,853	5,884	△969	
通いの場事業費補助金収入	9,453	7,860	△1,593	
受託金収入	49,878	68,312	18,434	
市区町村受託金収入	49,878	68,312	18,434	
生活支援体制整備事業受託金収入	39,635	46,119	6,484	
総合福祉センターイベント開催事業受託金収入	8,670	8,670	0	
総合福祉センター施設管理事業受託金収入	0	5,591	5,591	
総合福祉センターコミュニケーション支援事業受託金収入	1,463	899	△564	
エリアごとの支援体制整備事業受託金収入	0	6,923	6,923	
地域協議会運営事業受託金収入	110	110	0	
事業収入	77	77	0	
参加費収入	77	77	0	
その他の収入	846	270	△576	
雑収入	846	270	△576	
雑収入	846	270	△576	
事業活動収入計(1)	236,312	259,994	23,682	
< 支出 >				
人件費支出	156,810	174,698	17,888	
職員給料支出	72,920	78,162	5,242	
職員俸給	41,310	46,605	5,295	
職員諸手当	31,610	31,557	△53	
非常勤職員給与支出	58,953	66,891	7,938	
派遣職員費支出	3,840	6,049	2,209	
退職給付支出	1,380	1,500	120	
退職一時金	1,380	1,500	120	
法定福利費支出	19,717	22,096	2,379	
事業費支出	20,144	17,783	△2,361	
消耗器具備品費支出	468	342	△126	
器具備品費	150	150	0	
消耗品費	318	192	△126	
保険料支出	312	592	280	
車輦費支出	1,924	2,423	499	
車輦費支出	724	823	99	
車輦修繕費支出	1,200	1,600	400	
諸謝金支出	1,385	878	△507	
補助金支出	16,055	13,548	△2,507	
事務費支出	26,276	30,298	4,022	
福利厚生費支出	210	260	50	
旅費交通費支出	298	313	15	
役職員旅費支出	208	223	15	

# 拠点／サ區別 資金収支当初予算書

令和4年4月

法人：社会福祉法人 柏市社会福祉協議会

事業：社会福祉事業

拠点：地域福祉推進事業

サ区：地域福祉活動推進事業

7 / 33

(単位：千円)

勘定科目		前年度予算額	当初予算額	増減	備考
	委員等旅費支出	90	90	0	
	研修研究費支出	240	252	12	
	事務消耗品費支出	2,852	3,707	855	
	印刷製本費支出	178	234	56	
	水道光熱費支出	0	360	360	
	通信運搬費支出	3,897	4,936	1,039	
	会議費支出	158	255	97	
	広報費支出	300	500	200	
	業務委託費支出	11,884	12,491	607	
	手数料支出	150	185	35	
	保険料支出	251	293	42	
	賃借料支出	4,417	4,658	241	
	土地・建物賃借料支出	600	924	324	
	租税公課支出	23	23	0	
	保守料支出	818	907	89	
	助成金支出	28,873	28,873	0	
	助成金支出	28,873	28,873	0	
	地区社会福祉協議会助成金支出	28,873	28,873	0	
	事業活動支出計(2)	232,103	251,652	19,549	
	事業活動資金収支差額(3)=(1)-(2)	4,209	8,342	4,133	
< 施設整備等による収支 >					
	< 収入 >				
	施設整備等収入計(4)	0	0	0	
	< 支出 >				
	施設整備等支出計(5)	0	0	0	
	施設整備等資金収支差額(6)=(4)-(5)	0	0	0	
< その他の活動による収支 >					
	< 収入 >				
	拠点区分間繰入金収入	2,110	0	△2,110	
	拠点区分間繰入金収入	2,110	0	△2,110	
	法人運営事業拠点区分	1,855	0	△1,855	
	施設管理運営事業拠点区分	255	0	△255	
	その他の活動収入計(7)	2,110	0	△2,110	
	< 支出 >				
	拠点区分間繰入金支出	6,319	8,342	2,023	
	拠点区分間繰入金支出	6,319	8,342	2,023	
	法人運営事業拠点区分	6,319	8,342	2,023	
	その他の活動支出計(8)	6,319	8,342	2,023	
	その他の活動資金収支差額(9)=(7)-(8)	△4,209	△8,342	△4,133	
	予備費支出(10)	0	0	0	
	当期資金収支差額合計(11)=(3)+(6)+(9)-(10)	0	0	0	
	前期末支払資金残高(12)	0	0	0	
	当期末支払資金残高(11)+(12)	0	0	0	

# 拠点／サ區別 資金収支当初予算書

令和4年4月

法人：社会福祉法人 柏市社会福祉協議会

事業：社会福祉事業

拠点：地域福祉推進事業

サ区：ボランティア活動推進事業

8 / 33

(単位：千円)

勘定科目	前年度予算額	当初予算額	増減	備考
< 事業活動による収支 >				
< 収入 >				
会費収入	3,449	3,257	△192	
住民団体会費収入	3,449	3,257	△192	
経常経費補助金収入	4,990	4,771	△219	
市区町村補助金収入	4,754	4,535	△219	
地域福祉活動補助金収入	4,754	4,535	△219	
地域ぐるみ福祉振興基金補助金収入	236	236	0	
事業収入	30	30	0	
手数料収入	30	30	0	
事業活動収入計(1)	8,469	8,058	△411	
< 支出 >				
事業費支出	703	756	53	
保険料支出	15	20	5	
賃借料支出	6	11	5	
車輛費支出	337	387	50	
車輛費支出	137	187	50	
車輛修繕費支出	200	200	0	
諸謝金支出	345	338	△7	
事務費支出	4,548	4,084	△464	
福利厚生費支出	50	60	10	
旅費交通費支出	33	33	0	
役職員旅費支出	33	33	0	
研修研究費支出	94	106	12	
事務消耗品費支出	667	532	△135	
印刷製本費支出	71	53	△18	
水道光熱費支出	0	120	120	
通信運搬費支出	1,363	909	△454	
会議費支出	43	33	△10	
業務委託費支出	1,172	1,096	△76	
手数料支出	11	11	0	
保険料支出	32	34	2	
賃借料支出	710	847	137	
土地・建物賃借料支出	108	108	0	
租税公課支出	1	1	0	
保守料支出	193	141	△52	
助成金支出	3,218	3,218	0	
助成金支出	3,218	3,218	0	
ボランティアグループ活動助成金支出	3,118	3,118	0	
福祉教育推進団体助成金支出	100	100	0	
事業活動支出計(2)	8,469	8,058	△411	
事業活動資金収支差額(3)=(1)-(2)	0	0	0	
< 施設整備等による収支 >				
< 収入 >				
施設整備等収入計(4)	0	0	0	
< 支出 >				
施設整備等支出計(5)	0	0	0	

# 拠点／サ區別 資金収支当初予算書

令和4年4月

法人：社会福祉法人 柏市社会福祉協議会

事業：社会福祉事業

拠点：地域福祉推進事業

サ区：ボランティア活動推進事業

9 / 33

(単位：千円)

勘定科目	前年度予算額	当初予算額	増減	備考
施設整備等資金収支差額(6)=(4)-(5)	0	0	0	
< その他の活動による収支 >				
< 収入 >				
その他の活動収入計(7)	0	0	0	
< 支出 >				
その他の活動支出計(8)	0	0	0	
その他の活動資金収支差額(9)=(7)-(8)	0	0	0	
予備費支出(10)	0	0	0	
当期資金収支差額合計(11)=(3)+(6)+(9)-(10)	0	0	0	
前期末支払資金残高(12)	0	0	0	
当期末支払資金残高(11)+(12)	0	0	0	

# 拠点／サ區別 資金収支当初予算書

令和4年4月

法人：社会福祉法人 柏市社会福祉協議会

事業：社会福祉事業

拠点：地域福祉推進事業

サ区：福祉サービス利用援助事業

10 / 33

(単位：千円)

勘定科目	前年度予算額	当初予算額	増減	備考
< 事業活動による収支 >				
< 収入 >				
経常経費補助金収入	18,301	16,679	△1,622	
市区町村補助金収入	18,301	16,679	△1,622	
福祉サービス利用援助事業補助金収入	18,301	16,679	△1,622	
受託金収入	9,044	11,482	2,438	
都道府県社協受託金収入	9,044	11,482	2,438	
日常生活自立支援事業受託金収入	9,044	11,482	2,438	
事業収入	1,033	887	△146	
利用料収入	1,033	887	△146	
福祉サービス利用援助事業利用料収入	1,033	887	△146	
事業活動収入計(1)	28,378	29,048	670	
< 支出 >				
人件費支出	25,003	24,728	△275	
職員給料支出	4,860	4,508	△352	
職員俸給	2,750	2,728	△22	
職員諸手当	2,110	1,780	△330	
非常勤職員給与支出	16,908	17,022	114	
退職給付支出	60	60	0	
退職一時金	60	60	0	
法定福利費支出	3,175	3,138	△37	
事業費支出	449	964	515	
車輛費支出	408	908	500	
車輛費支出	208	308	100	
車輛修繕費支出	200	600	400	
諸謝金支出	41	56	15	
事務費支出	2,546	2,988	442	
福利厚生費支出	60	60	0	
旅費交通費支出	87	59	△28	
役職員旅費支出	37	31	△6	
委員等旅費支出	50	28	△22	
研修研究費支出	22	22	0	
事務消耗品費支出	156	588	432	
印刷製本費支出	86	40	△46	
通信運搬費支出	333	337	4	
会議費支出	12	16	4	
業務委託費支出	38	150	112	
手数料支出	6	6	0	
保険料支出	155	216	61	
賃借料支出	1,214	1,099	△115	
土地・建物賃借料支出	216	216	0	
租税公課支出	6	27	21	
保守料支出	145	142	△3	
雑支出	10	10	0	
事業活動支出計(2)	27,998	28,680	682	
事業活動資金収支差額(3)=(1)-(2)	380	368	△12	
< 施設整備等による収支 >				

# 拠点／サ區別 資金収支当初予算書

令和4年4月

法人：社会福祉法人 柏市社会福祉協議会

事業：社会福祉事業

拠点：地域福祉推進事業

サ区：福祉サービス利用援助事業

11 / 33

(単位：千円)

勘定科目	前年度予算額	当初予算額	増減	備考
< 収入 >				
施設整備等収入計(4)	0	0	0	
< 支出 >				
施設整備等支出計(5)	0	0	0	
施設整備等資金収支差額(6)=(4)-(5)	0	0	0	
< その他の活動による収支 >				
< 収入 >				
その他の活動収入計(7)	0	0	0	
< 支出 >				
拠点区分間繰入金支出	380	368	△12	
拠点区分間繰入金支出	380	368	△12	
法人運営事業拠点区分	380	368	△12	
その他の活動支出計(8)	380	368	△12	
その他の活動資金収支差額(9)=(7)-(8)	△380	△368	12	
予備費支出(10)	0	0	0	
当期資金収支差額合計(11)=(3)+(6)+(9)-(10)	0	0	0	
前期末支払資金残高(12)	0	0	0	
当期末支払資金残高(11)+(12)	0	0	0	

# 拠点／サ區別 資金収支当初予算書

令和4年4月

法人：社会福祉法人 柏市社会福祉協議会

事業：社会福祉事業

拠点：地域福祉推進事業

サ区：子育て支援事業

12 / 33

(単位：千円)

勘定科目	前年度予算額	当初予算額	増減	備考
< 事業活動による収支 >				
< 収入 >				
受託金収入	40,339	41,593	1,254	
市区町村受託金収入	40,339	41,593	1,254	
地域子育て支援拠点事業受託金収入	8,491	8,973	482	
利用者支援事業受託金収入	8,213	9,443	1,230	
ファミリー・サポート・センター事業受託金	23,635	23,177	△458	
事業活動収入計(1)	40,339	41,593	1,254	
< 支出 >				
人件費支出	28,093	30,453	2,360	
職員給料支出	3,455	4,191	736	
職員俸給	1,935	2,485	550	
職員諸手当	1,520	1,706	186	
非常勤職員給与支出	21,142	22,493	1,351	
退職給付支出	180	180	0	
退職一時金	180	180	0	
法定福利費支出	3,316	3,589	273	
事業費支出	3,330	3,919	589	
水道光熱費支出	562	270	△292	
消耗器具備品費支出	969	904	△65	
器具備品費	404	80	△324	
消耗品費	565	824	259	
保険料支出	59	59	0	
車輛費支出	574	938	364	
車輛費支出	234	538	304	
車輛修繕費支出	340	400	60	
諸謝金支出	1,166	1,748	582	
事務費支出	7,140	5,429	△1,711	
福利厚生費支出	130	140	10	
職員被服費支出	16	0	△16	
旅費交通費支出	554	123	△431	
役職員旅費支出	83	90	7	
委員等旅費支出	471	33	△438	
研修研究費支出	90	130	40	
事務消耗品費支出	597	395	△202	
印刷製本費支出	483	392	△91	
修繕費支出	12	5	△7	
通信運搬費支出	1,793	1,543	△250	
会議費支出	145	145	0	
広報費支出	746	421	△325	
業務委託費支出	0	50	50	
手数料支出	45	39	△6	
保険料支出	518	518	0	
賃借料支出	1,618	1,229	△389	
租税公課支出	13	22	9	
保守料支出	310	207	△103	
諸会費支出	70	70	0	

# 拠点／サ區別 資金収支当初予算書

令和4年4月

法人：社会福祉法人 柏市社会福祉協議会

事業：社会福祉事業

拠点：地域福祉推進事業

サ区：子育て支援事業

13 / 33

(単位：千円)

勘定科目	前年度予算額	当初予算額	増減	備考
事業活動支出計(2)	38,563	39,801	1,238	
事業活動資金収支差額(3)=(1)-(2)	1,776	1,792	16	
< 施設整備等による収支 >				
< 収入 >				
施設整備等収入計(4)	0	0	0	
< 支出 >				
施設整備等支出計(5)	0	0	0	
施設整備等資金収支差額(6)=(4)-(5)	0	0	0	
< その他の活動による収支 >				
< 収入 >				
その他の活動収入計(7)	0	0	0	
< 支出 >				
拠点区分間繰入金支出	1,776	1,792	16	
拠点区分間繰入金支出	1,776	1,792	16	
法人運営事業拠点区分	1,776	1,792	16	
その他の活動支出計(8)	1,776	1,792	16	
その他の活動資金収支差額(9)=(7)-(8)	△1,776	△1,792	△16	
予備費支出(10)	0	0	0	
当期資金収支差額合計(11)=(3)+(6)+(9)-(10)	0	0	0	
前期末支払資金残高(12)	0	0	0	
当期末支払資金残高(11)+(12)	0	0	0	



# 拠点／サ區別 資金収支当初予算書

令和4年4月

法人：社会福祉法人 柏市社会福祉協議会

事業：社会福祉事業

拠点：共同募金配分金事業

サ区：一般募金配分金事業

14 / 33

(単位：千円)

勘定科目	前年度予算額	当初予算額	増減	備考
< 事業活動による収支 >				
< 収入 >				
経常経費補助金収入	13,500	14,000	500	
共同募金配分金収入	13,500	14,000	500	
一般募金配分金収入	13,500	14,000	500	
事業活動収入計(1)	13,500	14,000	500	
< 支出 >				
事業費支出	3,147	3,371	224	
消耗器具備品費支出	1,294	1,630	336	
器具備品費	600	1,070	470	
消耗品費	694	560	△134	
保険料支出	982	1,044	62	
車両費支出	344	244	△100	
車両費支出	144	44	△100	
車両修繕費支出	200	200	0	
諸謝金支出	527	453	△74	
事務費支出	4,954	4,736	△218	
旅費交通費支出	638	627	△11	
役職員旅費支出	21	19	△2	
委員等旅費支出	617	608	△9	
研修研究費支出	29	24	△5	
事務消耗品費支出	437	924	487	
通信運搬費支出	429	449	20	
会議費支出	107	57	△50	
広報費支出	672	672	0	
業務委託費支出	800	200	△600	
手数料支出	96	107	11	
保険料支出	493	479	△14	
賃借料支出	258	159	△99	
土地・建物賃借料支出	956	956	0	
租税公課支出	15	3	△12	
保守料支出	0	55	55	
諸会費支出	24	24	0	
助成金支出	5,399	4,895	△504	
助成金支出	5,399	4,895	△504	
ボランティアグループ活動助成金支出	2,982	2,982	0	
ふれあい型給食サービス助成金支出	517	198	△319	
団体助成金支出	1,900	1,715	△185	
事業活動支出計(2)	13,500	13,002	△498	
事業活動資金収支差額(3)=(1)-(2)	0	998	998	
< 施設整備等による収支 >				
< 収入 >				
施設整備等収入計(4)	0	0	0	
< 支出 >				
固定資産取得支出	0	998	998	
器具及び備品取得支出	0	998	998	
施設整備等支出計(5)	0	998	998	

# 拠点／サ區別 資金収支当初予算書

令和4年4月

法人：社会福祉法人 柏市社会福祉協議会

事業：社会福祉事業

拠点：共同募金配分金事業

サ区：一般募金配分金事業

15 / 33

(単位：千円)

勘定科目	前年度予算額	当初予算額	増減	備考
施設整備等資金収支差額(6)=(4)-(5)	0	△998	△998	
< その他の活動による収支 >				
< 収入 >				
その他の活動収入計(7)	0	0	0	
< 支出 >				
その他の活動支出計(8)	0	0	0	
その他の活動資金収支差額(9)=(7)-(8)	0	0	0	
予備費支出(10)	0	0	0	
当期資金収支差額合計(11)=(3)+(6)+(9)-(10)	0	0	0	
前期末支払資金残高(12)	0	0	0	
当期末支払資金残高(11)+(12)	0	0	0	

# 拠点／サ區別 資金収支当初予算書

令和4年4月

法人：社会福祉法人 柏市社会福祉協議会

事業：社会福祉事業

拠点：共同募金配分金事業

サ区：歳末たすけあい配分金事業

16 / 33

(単位：千円)

勘定科目	前年度予算額	当初予算額	増減	備考
< 事業活動による収支 >				
< 収入 >				
經常経費補助金収入	10,740	10,448	△292	
共同募金配分金収入	10,740	10,448	△292	
歳末たすけあい配分金収入	10,740	10,448	△292	
事業活動収入計(1)	10,740	10,448	△292	
< 支出 >				
事業費支出	3,000	3,000	0	
援護金支出	3,000	3,000	0	
事務費支出	228	349	121	
旅費交通費支出	96	96	0	
委員等旅費支出	96	96	0	
通信運搬費支出	57	109	52	
会議費支出	5	4	△1	
手数料支出	70	140	70	
助成金支出	7,512	7,099	△413	
助成金支出	7,512	7,099	△413	
地区社会福祉協議会助成金支出	4,498	4,445	△53	
団体助成金支出	3,014	2,654	△360	
事業活動支出計(2)	10,740	10,448	△292	
事業活動資金収支差額(3)=(1)-(2)	0	0	0	
< 施設整備等による収支 >				
< 収入 >				
施設整備等収入計(4)	0	0	0	
< 支出 >				
施設整備等支出計(5)	0	0	0	
施設整備等資金収支差額(6)=(4)-(5)	0	0	0	
< その他の活動による収支 >				
< 収入 >				
その他の活動収入計(7)	0	0	0	
< 支出 >				
その他の活動支出計(8)	0	0	0	
その他の活動資金収支差額(9)=(7)-(8)	0	0	0	
予備費支出(10)	0	0	0	
当期資金収支差額合計(11)=(3)+(6)+(9)-(10)	0	0	0	
前期末支払資金残高(12)	0	0	0	
当期末支払資金残高(11)+(12)	0	0	0	

# 拠点／サ區別 資金収支当初予算書

令和4年4月

法人：社会福祉法人 柏市社会福祉協議会

事業：社会福祉事業

拠点：施設管理運営事業

サ区：介護予防センター受託運営事業

17 / 33

(単位：千円)

勘定科目	前年度予算額	当初予算額	増減	備考
< 事業活動による収支 >				
< 収入 >				
会費収入	1,700	1,700	0	
特別会費収入	1,000	1,000	0	
賛助会費収入	700	700	0	
受託金収入	54,199	4,515	△49,684	
市区町村受託金収入	54,199	4,515	△49,684	
介護予防センター管理運営事業受託金収入	54,199	4,515	△49,684	
事業活動収入計(1)	55,899	6,215	△49,684	
< 支出 >				
人件費支出	27,319	0	△27,319	
職員給料支出	15,360	0	△15,360	
職員俸給	8,820	0	△8,820	
職員諸手当	6,540	0	△6,540	
非常勤職員給与支出	8,503	0	△8,503	
退職給付支出	420	0	△420	
退職一時金	420	0	△420	
法定福利費支出	3,036	0	△3,036	
事業費支出	4,508	110	△4,398	
消耗器具備品費支出	0	110	110	
器具備品費	0	110	110	
保険料支出	201	0	△201	
車輛費支出	492	0	△492	
車輛費支出	92	0	△92	
車輛修繕費支出	400	0	△400	
諸謝金支出	3,815	0	△3,815	
事務費支出	17,603	5,498	△12,105	
福利厚生費支出	80	0	△80	
旅費交通費支出	503	0	△503	
役職員旅費支出	10	0	△10	
委員等旅費支出	493	0	△493	
研修研究費支出	50	0	△50	
事務消耗品費支出	2,129	153	△1,976	
印刷製本費支出	36	0	△36	
水道光熱費支出	3,132	1,970	△1,162	
修繕費支出	1,300	790	△510	
通信運搬費支出	1,112	84	△1,028	
会議費支出	70	0	△70	
広報費支出	357	105	△252	
業務委託費支出	5,293	1,895	△3,398	
手数料支出	224	10	△214	
保険料支出	40	0	△40	
賃借料支出	1,597	0	△1,597	
土地・建物賃借料支出	71	0	△71	
租税公課支出	4	2	△2	
保守料支出	1,605	489	△1,116	
事業活動支出計(2)	49,430	5,608	△43,822	

# 拠点／サ區別 資金収支当初予算書

令和4年4月

法人：社会福祉法人 柏市社会福祉協議会

事業：社会福祉事業

拠点：施設管理運営事業

サ区：介護予防センター受託運営事業

18 / 33

(単位：千円)

勘定科目	前年度予算額	当初予算額	増減	備考
事業活動資金収支差額(3)=(1)-(2)	6,469	607	△5,862	
< 施設整備等による収支 >				
< 収入 >				
施設整備等収入計(4)	0	0	0	
< 支出 >				
施設整備等支出計(5)	0	0	0	
施設整備等資金収支差額(6)=(4)-(5)	0	0	0	
< その他の活動による収支 >				
< 収入 >				
その他の活動収入計(7)	0	0	0	
< 支出 >				
拠点区分間繰入金支出	6,469	607	△5,862	
拠点区分間繰入金支出	6,469	607	△5,862	
法人運営事業拠点区分	6,469	607	△5,862	
その他の活動支出計(8)	6,469	607	△5,862	
その他の活動資金収支差額(9)=(7)-(8)	△6,469	△607	5,862	
予備費支出(10)	0	0	0	
当期資金収支差額合計(11)=(3)+(6)+(9)-(10)	0	0	0	
前期末支払資金残高(12)	0	0	0	
当期末支払資金残高(11)+(12)	0	0	0	

# 拠点／サ區別 資金収支当初予算書

令和4年4月

法人：社会福祉法人 柏市社会福祉協議会

事業：社会福祉事業

拠点：施設管理運営事業

サ区：老人福祉センター管理経営事業

19 / 33

(単位：千円)

勘定科目	前年度予算額	当初予算額	増減	備考
< 事業活動による収支 >				
< 収入 >				
会費収入	0	640	640	
住民団体会費収入	0	640	640	
受託金収入	99,294	99,866	572	
市区町村受託金収入	99,294	99,866	572	
老人福祉センター管理経営事業受託金収入	99,294	99,866	572	
事業収入	476	542	66	
参加費収入	218	284	66	
陶芸窯使用料収入	258	258	0	
その他の収入	125	125	0	
雑収入	125	125	0	
雑収入	125	125	0	
事業活動収入計(1)	99,895	101,173	1,278	
< 支出 >				
人件費支出	36,532	36,327	△205	
非常勤職員給与支出	34,684	34,465	△219	
法定福利費支出	1,848	1,862	14	
事業費支出	3,946	4,113	167	
消耗器具備品費支出	1,766	1,861	95	
器具備品費	47	0	△47	
消耗品費	1,719	1,861	142	
保険料支出	456	456	0	
車輛費支出	350	300	△50	
車輛費支出	290	240	△50	
車輛修繕費支出	60	60	0	
諸謝金支出	1,374	1,496	122	
事務費支出	57,879	58,995	1,116	
福利厚生費支出	240	240	0	
職員被服費支出	144	144	0	
旅費交通費支出	15	15	0	
役職員旅費支出	15	15	0	
研修研究費支出	96	96	0	
事務消耗品費支出	0	82	82	
印刷製本費支出	36	66	30	
水道光熱費支出	19,397	18,806	△591	
燃料費支出	1,489	1,386	△103	
修繕費支出	3,000	3,000	0	
通信運搬費支出	658	660	2	
会議費支出	245	252	7	
業務委託費支出	26,142	26,480	338	
手数料支出	264	354	90	
保険料支出	108	117	9	
賃借料支出	3,917	4,672	755	
租税公課支出	124	131	7	
保守料支出	1,996	2,486	490	
諸会費支出	8	8	0	

# 拠点／サ區別 資金収支当初予算書

令和4年4月

法人：社会福祉法人 柏市社会福祉協議会

事業：社会福祉事業

拠点：施設管理運営事業

サ区：老人福祉センター管理経営事業

20 / 33

(単位：千円)

勘定科目	前年度予算額	当初予算額	増減	備考
事業活動支出計(2)	98,357	99,435	1,078	
事業活動資金収支差額(3)=(1)-(2)	1,538	1,738	200	
< 施設整備等による収支 >				
< 収入 >				
施設整備等収入計(4)	0	0	0	
< 支出 >				
施設整備等支出計(5)	0	0	0	
施設整備等資金収支差額(6)=(4)-(5)	0	0	0	
< その他の活動による収支 >				
< 収入 >				
拠点区分間繰入金収入	200	0	△200	
拠点区分間繰入金収入	200	0	△200	
法人運営事業拠点区分	200	0	△200	
その他の活動収入計(7)	200	0	△200	
< 支出 >				
拠点区分間繰入金支出	1,738	1,738	0	
拠点区分間繰入金支出	1,738	1,738	0	
法人運営事業拠点区分	1,483	1,738	255	
地域福祉推進事業拠点区分	255	0	△255	
その他の活動支出計(8)	1,738	1,738	0	
その他の活動資金収支差額(9)=(7)-(8)	△1,538	△1,738	△200	
予備費支出(10)	0	0	0	
当期資金収支差額合計(11)=(3)+(6)+(9)-(10)	0	0	0	
前期末支払資金残高(12)	0	0	0	
当期末支払資金残高(11)+(12)	0	0	0	

# 拠点／サ區別 資金収支当初予算書

令和4年4月

法人：社会福祉法人 柏市社会福祉協議会

事業：社会福祉事業

拠点：資金貸付・基金運営事業

サ区：資金貸付事業

21 / 33

(単位：千円)

勘定科目	前年度予算額	当初予算額	増減	備考
< 事業活動による収支 >				
< 収入 >				
会費収入	510	1,783	1,273	
住民団体会費収入	510	1,783	1,273	
經常経費補助金収入	17,573	8,083	△9,490	
市区町村補助金収入	17,573	8,083	△9,490	
運営事務補助金収入	17,573	8,083	△9,490	
受託金収入	1,608	2,495	887	
都道府県社協受託金収入	1,608	2,495	887	
生活福祉資金貸付事務受託金収入	1,608	1,675	67	
特例貸付受託金収入	0	820	820	
貸付事業収入	12,737	11,840	△897	
償還金収入	12,737	11,840	△897	
福祉資金貸付金償還金収入	12,731	11,836	△895	
交通費貸付金償還金収入	6	4	△2	
事業活動収入計(1)	32,428	24,201	△8,227	
< 支出 >				
人件費支出	17,573	9,883	△7,690	
非常勤職員給与支出	8,502	6,988	△1,514	
派遣職員費支出	8,000	1,800	△6,200	
法定福利費支出	1,071	1,095	24	
事業費支出	108	198	90	
消耗器具備品費支出	108	198	90	
器具備品費	0	198	198	
消耗品費	108	0	△108	
事務費支出	2,437	4,263	1,826	
福利厚生費支出	40	40	0	
旅費交通費支出	1,183	1,180	△3	
役職員旅費支出	10	7	△3	
委員等旅費支出	1,173	1,173	0	
研修研究費支出	3	5	2	
事務消耗品費支出	33	618	585	
印刷製本費支出	80	84	4	
通信運搬費支出	485	1,284	799	
業務委託費支出	0	100	100	
手数料支出	19	20	1	
保険料支出	5	5	0	
賃借料支出	389	700	311	
土地・建物賃借料支出	108	108	0	
保守料支出	92	119	27	
貸付事業支出	15,610	15,012	△598	
貸付金支出	15,610	15,012	△598	
一般貸付金支出	12,800	12,000	△800	
特別貸付金支出	2,800	3,000	200	
交通費貸付金支出	10	12	2	
事業活動支出計(2)	35,728	29,356	△6,372	
事業活動資金収支差額(3)=(1)-(2)	△3,300	△5,155	△1,855	



# 拠点／サ区別 資金収支当初予算書

令和4年4月

法人：社会福祉法人 柏市社会福祉協議会

事業：社会福祉事業

拠点：資金貸付・基金運営事業

サ区：資金貸付事業

22 / 33

(単位：千円)

勘定科目	前年度予算額	当初予算額	増減	備考
< 施設整備等による収支 >				
< 収入 >				
施設整備等収入計(4)	0	0	0	
< 支出 >				
施設整備等支出計(5)	0	0	0	
施設整備等資金収支差額(6)=(4)-(5)	0	0	0	
< その他の活動による収支 >				
< 収入 >				
拠点区分間繰入金収入	3,300	5,155	1,855	
拠点区分間繰入金収入	3,300	5,155	1,855	
法人運営事業拠点区分	3,300	5,155	1,855	
その他の活動収入計(7)	3,300	5,155	1,855	
< 支出 >				
その他の活動支出計(8)	0	0	0	
その他の活動資金収支差額(9)=(7)-(8)	3,300	5,155	1,855	
予備費支出(10)	0	0	0	
当期資金収支差額合計(11)=(3)+(6)+(9)-(10)	0	0	0	
前期末支払資金残高(12)	0	2,000	2,000	
当期末支払資金残高(11)+(12)	0	2,000	2,000	

# 拠点／サ區別 資金収支当初予算書

令和4年4月

法人：社会福祉法人 柏市社会福祉協議会

事業：社会福祉事業

拠点：資金貸付・基金運営事業

サ区：基金運営事業

23 / 33

(単位：千円)

勘定科目	前年度予算額	当初予算額	増減	備考
< 事業活動による収支 >				
< 収入 >				
寄附金収入	0	3,000	3,000	
寄附金収入	0	3,000	3,000	
一般寄付金収入	0	3,000	3,000	
受託金収入	1,140	1,150	10	
都道府県社協受託金収入	1,140	1,150	10	
交通遺児勉強奨励金受託金収入	1,140	1,150	10	
事業活動収入計(1)	1,140	4,150	3,010	
< 支出 >				
事業費支出	3,628	3,488	△140	
支援金支出	3,600	3,460	△140	
保険料支出	28	28	0	
事務費支出	133	145	12	
通信運搬費支出	14	21	7	
手数料支出	44	49	5	
諸会費支出	75	75	0	
助成金支出	2,750	2,550	△200	
助成金支出	2,750	2,550	△200	
団体助成金支出	2,750	2,550	△200	
事業活動支出計(2)	6,511	6,183	△328	
事業活動資金収支差額(3)=(1)-(2)	△5,371	△2,033	3,338	
< 施設整備等による収支 >				
< 収入 >				
施設整備等収入計(4)	0	0	0	
< 支出 >				
施設整備等支出計(5)	0	0	0	
施設整備等資金収支差額(6)=(4)-(5)	0	0	0	
< その他の活動による収支 >				
< 収入 >				
積立資産取崩収入	816	6,033	5,217	
セーフティネット基金積立資産取崩収入	0	1,710	1,710	
千葉銀行柏市役所出張所	0	1,710	1,710	
交通遺児等支援基金積立資産取崩収入	816	622	△194	
千葉銀行柏市役所出張所	816	622	△194	
柏子ども未来基金積立資産取崩収入	0	3,341	3,341	
千葉銀行柏市役所出張所	0	3,341	3,341	
支えあい推進基金積立資産取崩収入	0	360	360	
千葉銀行柏市役所出張所	0	360	360	
拠点区分間繰入金収入	4,555	0	△4,555	
拠点区分間繰入金収入	4,555	0	△4,555	
法人運営事業拠点区分	4,555	0	△4,555	
その他の活動収入計(7)	5,371	6,033	662	
< 支出 >				
積立資産支出	0	3,000	3,000	
セーフティネット基金積立資産支出	0	1,000	1,000	
千葉銀行柏市役所出張所	0	1,000	1,000	

# 拠点／サ区別 資金収支当初予算書

令和4年4月

法人：社会福祉法人 柏市社会福祉協議会

事業：社会福祉事業

拠点：資金貸付・基金運営事業

サ区：基金運営事業

24 / 33

(単位：千円)

勘定科目	前年度予算額	当初予算額	増減	備考
柏子ども未来基金積立資産支出	0	1,000	1,000	
千葉銀行柏市役所出張所	0	1,000	1,000	
支えあい推進基金積立資産支出	0	1,000	1,000	
千葉銀行柏市役所出張所	0	1,000	1,000	
拠点区分間繰入金支出	0	1,000	1,000	
拠点区分間繰入金支出	0	1,000	1,000	
法人運営事業拠点区分	0	1,000	1,000	
その他の活動支出計(8)	0	4,000	4,000	
その他の活動資金収支差額(9)=(7)-(8)	5,371	2,033	△3,338	
予備費支出(10)	0	0	0	
当期資金収支差額合計(11)=(3)+(6)+(9)-(10)	0	0	0	
前期末支払資金残高(12)	0	0	0	
当期末支払資金残高(11)+(12)	0	0	0	

# 拠点／サ區別 資金収支当初予算書

令和4年4月

法人：社会福祉法人 柏市社会福祉協議会

事業：公益事業

拠点：施設管理運営事業

サ区：社会福祉センター設置経営事業

25 / 33

(単位：千円)

勘定科目	前年度予算額	当初予算額	増減	備考
< 事業活動による収支 >				
< 収入 >				
経常経費補助金収入	16,600	15,958	△642	
市区町村補助金収入	16,600	15,958	△642	
運営事務補助金収入(社会福祉センター)	16,600	15,958	△642	
事業収入	780	780	0	
利用料収入	780	780	0	
社会福祉センター利用料収入	780	780	0	
受取利息配当金収入	0	2	2	
受取利息配当金収入	0	2	2	
その他の収入	156	1,211	1,055	
雑収入	156	1,211	1,055	
雑収入	156	1,211	1,055	
事業活動収入計(1)	17,536	17,951	415	
< 支出 >				
人件費支出	444	444	0	
派遣職員費支出	444	444	0	
事業費支出	4,198	4,104	△94	
水道光熱費支出	3,219	3,039	△180	
消耗器具備品費支出	415	451	36	
消耗品費	415	451	36	
保険料支出	100	100	0	
賃借料支出	176	116	△60	
車輛費支出	288	378	90	
車輛費支出	88	178	90	
車輛修繕費支出	200	200	0	
諸謝金支出	0	20	20	
事務費支出	12,800	13,807	1,007	
福利厚生費支出	30	30	0	
研修研究費支出	0	8	8	
事務消耗品費支出	0	73	73	
印刷製本費支出	0	40	40	
修繕費支出	4,995	4,850	△145	
通信運搬費支出	345	264	△81	
業務委託費支出	5,423	5,366	△57	
手数料支出	30	40	10	
保険料支出	154	127	△27	
賃借料支出	507	620	113	
土地・建物賃借料支出	0	1,038	1,038	
租税公課支出	38	40	2	
保守料支出	1,278	1,293	15	
渉外費支出	0	18	18	
事業活動支出計(2)	17,442	18,355	913	
事業活動資金収支差額(3)=(1)-(2)	94	△404	△498	
< 施設整備等による収支 >				
< 収入 >				
施設整備等収入計(4)	0	0	0	

# 拠点／サ區別 資金収支当初予算書

令和4年4月

法人：社会福祉法人 柏市社会福祉協議会

事業：公益事業

拠点：施設管理運営事業

サ区：社会福祉センター設置経営事業

26 / 33

(単位：千円)

勘定科目	前年度予算額	当初予算額	増減	備考
< 支出 >				
固定資産取得支出	600	0	△600	
建物取得支出	600	0	△600	
建物取得支出（基本財産）	600	0	△600	
施設整備等支出計(5)	600	0	△600	
施設整備等資金収支差額(6)=(4)-(5)	△600	0	600	
< その他の活動による収支 >				
< 収入 >				
積立資産取崩収入	0	1,500	1,500	
修繕積立資産取崩収入	0	1,500	1,500	
千葉銀行柏市役所出張所	0	1,500	1,500	
事業区分間繰入金収入	1,600	0	△1,600	
社会福祉事業区分間繰入金収入	1,600	0	△1,600	
法人運営事業サービス区分繰入金収入	1,600	0	△1,600	
その他の活動収入計(7)	1,600	1,500	△100	
< 支出 >				
積立資産支出	0	2	2	
修繕積立資産支出	0	2	2	
千葉銀行柏市役所出張所	0	2	2	
事業区分間繰入金支出	94	94	0	
社会福祉事業会計繰入金支出	94	94	0	
法人運営事業サービス区分繰入金支出	94	94	0	
その他の活動支出計(8)	94	96	2	
その他の活動資金収支差額(9)=(7)-(8)	1,506	1,404	△102	
予備費支出(10)	1,000	1,000	0	
当期資金収支差額合計(11)=(3)+(6)+(9)-(10)	0	0	0	
前期末支払資金残高(12)	0	0	0	
当期末支払資金残高(11)+(12)	0	0	0	

# 拠点／サ區別 資金収支当初予算書

令和4年4月

法人：社会福祉法人 柏市社会福祉協議会

事業：公益事業

拠点：在宅福祉サービス事業

サ区：さわやかサービス事業

27 / 33

(単位：千円)

勘定科目	前年度予算額	当初予算額	増減	備考
< 事業活動による収支 >				
< 収入 >				
経常経費補助金収入	46,058	45,386	△672	
市区町村補助金収入	46,058	45,386	△672	
さわやかサービス事業補助金収入	46,058	45,386	△672	
事業収入	3,871	3,779	△92	
参加費収入	415	395	△20	
利用料収入	3,384	3,384	0	
送迎サービス利用料収入	3,384	3,384	0	
広告料収入	72	0	△72	
事業活動収入計(1)	49,929	49,165	△764	
< 支出 >				
人件費支出	41,212	40,103	△1,109	
職員給料支出	7,680	6,175	△1,505	
職員俸給	4,410	3,589	△821	
職員諸手当	3,270	2,586	△684	
非常勤職員給与支出	29,221	29,850	629	
退職給付支出	360	360	0	
退職一時金	360	360	0	
法定福利費支出	3,951	3,718	△233	
事業費支出	4,005	4,628	623	
水道光熱費支出	0	270	270	
消耗器具備品費支出	293	341	48	
消耗品費	293	341	48	
保険料支出	132	142	10	
車両費支出	3,256	3,581	325	
車両費支出	2,156	2,361	205	
車両修繕費支出	1,100	1,220	120	
諸謝金支出	321	291	△30	
雑支出	3	3	0	
事務費支出	4,205	3,835	△370	
福利厚生費支出	170	200	30	
職員被服費支出	98	112	14	
旅費交通費支出	46	40	△6	
役職員旅費支出	46	40	△6	
研修研究費支出	145	115	△30	
事務消耗品費支出	335	298	△37	
印刷製本費支出	198	147	△51	
修繕費支出	20	30	10	
通信運搬費支出	854	799	△55	
会議費支出	46	46	0	
広報費支出	453	450	△3	
手数料支出	30	30	0	
保険料支出	314	354	40	
賃借料支出	1,123	870	△253	
租税公課支出	27	50	23	
保守料支出	340	288	△52	

# 拠点／サ區別 資金収支当初予算書

令和4年4月

法人：社会福祉法人 柏市社会福祉協議会

事業：公益事業

拠点：在宅福祉サービス事業

サ区：さわかサービス事業

28 / 33

(単位：千円)

勘定科目	前年度予算額	当初予算額	増減	備考
諸会費支出	6	6	0	
事業活動支出計(2)	49,422	48,566	△856	
事業活動資金収支差額(3)=(1)-(2)	507	599	92	
< 施設整備等による収支 >				
< 収入 >				
施設整備等収入計(4)	0	0	0	
< 支出 >				
固定資産取得支出	0	1,700	1,700	
車輛運搬具取得支出	0	1,700	1,700	
施設整備等支出計(5)	0	1,700	1,700	
施設整備等資金収支差額(6)=(4)-(5)	0	△1,700	△1,700	
< その他の活動による収支 >				
< 収入 >				
事業区分間繰入金収入	123	1,710	1,587	
社会福祉事業区分間繰入金収入	123	1,710	1,587	
法人運営事業サービス区分繰入金収入	123	1,710	1,587	
その他の活動収入計(7)	123	1,710	1,587	
< 支出 >				
事業区分間繰入金支出	630	599	△31	
社会福祉事業会計繰入金支出	630	599	△31	
法人運営事業サービス区分繰入金支出	630	599	△31	
その他の活動による支出	0	10	10	
リサイクル料預け金支出	0	10	10	
その他の活動支出計(8)	630	609	△21	
その他の活動資金収支差額(9)=(7)-(8)	△507	1,101	1,608	
予備費支出(10)	0	0	0	
当期資金収支差額合計(11)=(3)+(6)+(9)-(10)	0	0	0	
前期末支払資金残高(12)	0	0	0	
当期末支払資金残高(11)+(12)	0	0	0	

# 拠点／サ區別 資金収支当初予算書

令和4年4月

法人：社会福祉法人 柏市社会福祉協議会

事業：公益事業

拠点：在宅福祉サービス事業

サ区：成年後見事業

29 / 33

(単位：千円)

勘定科目	前年度予算額	当初予算額	増減	備考
< 事業活動による収支 >				
< 収入 >				
経常経費補助金収入	11,716	9,892	△1,824	
市区町村補助金収入	11,716	9,892	△1,824	
成年後見事業補助金収入	11,716	9,892	△1,824	
受託金収入	26,612	32,660	6,048	
市区町村受託金収入	26,612	32,660	6,048	
市民後見人推進事業受託金収入	6,647	7,710	1,063	
成年後見利用促進（中核機関）受託事業受託金収入	19,965	24,950	4,985	
事業収入	5,508	3,996	△1,512	
利用料収入	5,508	3,996	△1,512	
後見人報酬収入	5,508	3,996	△1,512	
負担金収入	36	30	△6	
負担金収入	36	30	△6	
負担金収入	36	30	△6	
事業活動収入計(1)	43,872	46,578	2,706	
< 支出 >				
人件費支出	27,548	29,255	1,707	
職員給料支出	16,630	15,191	△1,439	
職員俸給	9,370	9,045	△325	
職員諸手当	7,260	6,146	△1,114	
非常勤職員給与支出	6,849	9,653	2,804	
退職給付支出	480	480	0	
退職一時金	480	480	0	
法定福利費支出	3,589	3,931	342	
事業費支出	2,884	3,862	978	
消耗器具備品費支出	514	700	186	
器具備品費	250	700	450	
消耗品費	264	0	△264	
保険料支出	16	12	△4	
車輛費支出	456	622	166	
車輛費支出	106	222	116	
車輛修繕費支出	350	400	50	
諸謝金支出	1,898	2,528	630	
事務費支出	6,529	8,860	2,331	
福利厚生費支出	90	70	△20	
旅費交通費支出	1,541	2,311	770	
役職員旅費支出	82	96	14	
委員等旅費支出	1,459	2,215	756	
研修研究費支出	60	90	30	
事務消耗品費支出	750	1,245	495	
印刷製本費支出	258	146	△112	
通信運搬費支出	831	909	78	
会議費支出	25	21	△4	
広報費支出	154	300	146	
業務委託費支出	176	150	△26	
手数料支出	62	139	77	



# 拠点／サ區別 資金収支当初予算書

令和4年4月

法人：社会福祉法人 柏市社会福祉協議会

事業：公益事業

拠点：在宅福祉サービス事業

サ区：成年後見事業

30 / 33

(単位：千円)

勘定科目	前年度予算額	当初予算額	増減	備考
保険料支出	251	209	△42	
賃借料支出	1,806	2,683	877	
土地・建物賃借料支出	214	216	2	
租税公課支出	95	85	△10	
保守料支出	176	246	70	
渉外費支出	40	40	0	
事業活動支出計(2)	36,961	41,977	5,016	
事業活動資金収支差額(3)=(1)-(2)	6,911	4,601	△2,310	
< 施設整備等による収支 >				
< 収入 >				
施設整備等収入計(4)	0	0	0	
< 支出 >				
施設整備等支出計(5)	0	0	0	
施設整備等資金収支差額(6)=(4)-(5)	0	0	0	
< その他の活動による収支 >				
< 収入 >				
その他の活動収入計(7)	0	0	0	
< 支出 >				
事業区分間繰入金支出	6,911	4,601	△2,310	
社会福祉事業会計繰入金支出	6,911	4,601	△2,310	
法人運営事業サービス区分繰入金支出	6,911	4,601	△2,310	
その他の活動支出計(8)	6,911	4,601	△2,310	
その他の活動資金収支差額(9)=(7)-(8)	△6,911	△4,601	2,310	
予備費支出(10)	0	0	0	
当期資金収支差額合計(11)=(3)+(6)+(9)-(10)	0	0	0	
前期末支払資金残高(12)	0	0	0	
当期末支払資金残高(11)+(12)	0	0	0	

# 拠点／サ區別 資金収支当初予算書

令和4年4月

法人：社会福祉法人 柏市社会福祉協議会

事業：公益事業

拠点：在宅福祉サービス事業

サ区：地域包括支援センター受託運営事業

31 / 33

(単位：千円)

勘定科目	前年度予算額	当初予算額	増減	備考
< 事業活動による収支 >				
< 収入 >				
受託金収入	68,437	71,895	3,458	
市区町村受託金収入	68,437	71,895	3,458	
沼南地域包括受託金収入	68,437	71,895	3,458	
介護保険事業収入	8,289	8,289	0	
居宅介護支援介護料収入	8,289	8,289	0	
介護予防支援介護料収入	8,289	8,289	0	
事業活動収入計(1)	76,726	80,184	3,458	
< 支出 >				
人件費支出	65,948	69,152	3,204	
職員給料支出	50,250	52,608	2,358	
職員俸給	28,110	30,724	2,614	
職員諸手当	22,140	21,884	△256	
非常勤職員給与支出	6,597	6,857	260	
退職給付支出	540	600	60	
退職一時金	540	600	60	
法定福利費支出	8,561	9,087	526	
事業費支出	1,544	1,272	△272	
消耗器具備品費支出	736	426	△310	
器具備品費	114	0	△114	
消耗品費	622	426	△196	
保険料支出	12	12	0	
賃借料支出	42	44	2	
車輛費支出	620	710	90	
車輛費支出	470	590	120	
車輛修繕費支出	150	120	△30	
諸謝金支出	134	80	△54	
事務費支出	5,377	5,649	272	
福利厚生費支出	130	140	10	
旅費交通費支出	125	34	△91	
役職員旅費支出	125	34	△91	
研修研究費支出	248	164	△84	
事務消耗品費支出	88	226	138	
印刷製本費支出	36	53	17	
水道光熱費支出	132	132	0	
通信運搬費支出	1,014	936	△78	
会議費支出	40	23	△17	
業務委託費支出	286	336	50	
手数料支出	80	90	10	
保険料支出	187	291	104	
賃借料支出	1,476	1,583	107	
土地・建物賃借料支出	1,266	1,266	0	
租税公課支出	48	72	24	
保守料支出	221	303	82	
事業活動支出計(2)	72,869	76,073	3,204	
事業活動資金収支差額(3)=(1)-(2)	3,857	4,111	254	

# 拠点／サ區別 資金収支当初予算書

令和4年4月

法人：社会福祉法人 柏市社会福祉協議会

事業：公益事業

拠点：在宅福祉サービス事業

サ区：地域包括支援センター受託運営事業

32 / 33

(単位：千円)

勘定科目	前年度予算額	当初予算額	増減	備考
< 施設整備等による収支 >				
< 収入 >				
施設整備等収入計(4)	0	0	0	
< 支出 >				
施設整備等支出計(5)	0	0	0	
施設整備等資金収支差額(6)=(4)-(5)	0	0	0	
< その他の活動による収支 >				
< 収入 >				
その他の活動収入計(7)	0	0	0	
< 支出 >				
事業区分間繰入金支出	3,857	4,111	254	
社会福祉事業会計繰入金支出	3,857	4,111	254	
法人運営事業サービス区分繰入金支出	3,857	4,111	254	
その他の活動支出計(8)	3,857	4,111	254	
その他の活動資金収支差額(9)=(7)-(8)	△3,857	△4,111	△254	
予備費支出(10)	0	0	0	
当期資金収支差額合計(11)=(3)+(6)+(9)-(10)	0	0	0	
前期末支払資金残高(12)	0	0	0	
当期末支払資金残高(11)+(12)	0	0	0	

# 拠点／サ區別 資金収支当初予算書

令和4年4月

法人：社会福祉法人 柏市社会福祉協議会

事業：収益事業

拠点：自動販売機設置経営事業

サ区：自動販売機設置経営事業

33 / 33

(単位：千円)

勘定科目	前年度予算額	当初予算額	増減	備考
< 事業活動による収支 >				
< 収入 >				
事業収入	480	0	△480	
手数料収入	480	0	△480	
その他の収入	20	0	△20	
雑収入	20	0	△20	
雑収入	20	0	△20	
事業活動収入計(1)	500	0	△500	
< 支出 >				
事務費支出	32	0	△32	
土地・建物賃借料支出	32	0	△32	
事業活動支出計(2)	32	0	△32	
事業活動資金収支差額(3)=(1)-(2)	468	0	△468	
< 施設整備等による収支 >				
< 収入 >				
施設整備等収入計(4)	0	0	0	
< 支出 >				
施設整備等支出計(5)	0	0	0	
施設整備等資金収支差額(6)=(4)-(5)	0	0	0	
< その他の活動による収支 >				
< 収入 >				
その他の活動収入計(7)	0	0	0	
< 支出 >				
事業区分間繰入金支出	468	0	△468	
社会福祉事業会計繰入金支出	468	0	△468	
法人運営事業サービス区分繰入金支出	468	0	△468	
その他の活動支出計(8)	468	0	△468	
その他の活動資金収支差額(9)=(7)-(8)	△468	0	468	
予備費支出(10)	0	0	0	
当期資金収支差額合計(11)=(3)+(6)+(9)-(10)	0	0	0	
前期末支払資金残高(12)	0	0	0	
当期末支払資金残高(11)+(12)	0	0	0	

---

社会福祉法人 柏市社会福祉協議会

令和4年度 事業計画・予算書

277-0005 千葉県柏市柏五丁目11番8号

電話 04-7163-9000 / F A X 04-7163-9300

[www.kashiwa-shakyo.com](http://www.kashiwa-shakyo.com)

---

