
令和 5 年度 事業計画・予算書

目 次

事業計画の流れ・・・・・・・・・・・・・・・・・・・・・・・・	1
令和5年度事業計画・・・・・・・・・・・・・・・・・・・・・・	2
令和5年度予算・・・・・・・・・・・・・・・・・・・・・・	6
詳細説明(事業計画・予算)・・・・・・・・・・・・・・・・	8

一覧

(1) 社会福祉事業	1 0
① 法人運営事業	1 0
ア 法人管理運営事業	1 0
イ 企画広報事業	1 0
② 地域福祉推進事業	1 2
ア 地域福祉活動推進事業	1 2
イ ボランティア活動推進事業	1 6
ウ 福祉サービス利用援助事業	1 7
エ 子育て支援事業	1 7
③ 共同募金配分金事業	1 9
ア 一般募金配分金事業	1 9
イ 歳末たすけあい配分金事業	2 3
④ 施設管理運営事業	2 3
ア 介護予防センター受託運営事業	2 3
イ 老人福祉センター管理経営事業	2 4
⑤ 資金貸付・基金運営事業	2 5
ア 資金貸付事業	2 5
イ 基金運営事業	2 6
(2) 公益事業	2 7
① 施設管理運営事業	2 7
ア 社会福祉センター設置経営事業	2 7
② 在宅福祉サービス事業	2 7
ア さわやかサービス事業	2 7
イ 成年後見事業	2 8
ウ 地域包括支援センター受託運営事業	2 9

帳票(予算：会計システム)・・・・・・・・・・・・・・・・	3 0
-------------------------------	-----

法人全体資金収支当初予算書	3 1
事業区分別資金収支当初予算書	3 7
拠点区分別資金収支当初予算書	4 5
サービス区分別資金収支当初予算書	6 3

事業計画の流れ

使 命

地域福祉を推進する中核的な団体として、地域住民及び福祉組織・関係者の協働により地域生活課題の解決に取り組み、誰もが支え合いながら安心して暮らすことができる「ともに生きる豊かな地域社会」づくりを推進する

経営理念

- 1 地域住民を主体とした「ともに生きる豊かな地域社会」の実現
- 2 誰もが人格と個性が尊重され、その人らしい生活を送ることができる福祉サービスの実現
- 3 地域住民及び福祉組織・関係者の協働による包括的な支援体制の構築
- 4 地域生活課題に基づく先駆的・開拓的なサービス・活動の創造
- 5 持続可能で責任ある自律した組織経営

組織運営方針

- 1 地域に開かれた組織として、経営の透明性と中立性、公平さの確保を図るとともに、情報公開や説明責任を果たし、地域社会の支持・信頼を得られるよう、積極的な情報発信を図る
- 2 事業の展開にあたって、「連携・協働の場」（プラットフォーム）としての役割を十分に発揮し、地域住民や関係機関・団体等、あらゆる関係者の参加と協働を徹底する
- 3 事業の効果測定やコスト把握等の事業評価を適切に行い、効果的で効率的な自律した経営を行う
- 4 すべての役職員は、高潔な倫理を保持し、法令を遵守する

活動計画（6カ年計画）

第4期 柏市地域健康福祉活動計画
(2019年度～2024年度)

- 1 地域健康福祉活動計画
- 2 社協アクションプラン
- 3 社協発展・強化計画
- 4 地区別計画

連 携



第4期 柏市地域健康福祉計画
(2019年度～2024年度)

行政計画

計画理念

だれもが、その人らしく、住み慣れた地域で、共に、いきいきと暮らせるまち 柏

地域共生社会の実現に向けた取り組み

- | | |
|----------------------|---------------------|
| 1 “我が事の意識”での地域活動への参加 | 5 困りごとを支えあうしくみづくり |
| 2 情報の発信と積極的な共有 | 6 ゆるやかで幅の広い多様な連携と協働 |
| 3 誰もが集える居場所づくり | 7 地域を支える新たな財源の普及と活用 |
| 4 孤立・孤立感のない地域づくり | |

事業計画・予算（単年度計画）

- 1 事業計画書
 - (1) 基本方針
 - (2) 重点的な取り組み
 - (3) 事業概要
- 2 予算書

事業報告・決算（単年度報告）

- 1 事業報告書
 - (1) 総括
 - (2) 重点的な取り組み
 - (3) 事業実績
- 2 決算書

令和5年度 事業計画

1 基本方針

新型コロナウイルス感染症は4年目を迎えてウィズ・コロナの生活様式も広まり、社会経済や市民生活の面では日常への回復途上の一方で、ウクライナ紛争による物価の高騰や景気低迷による格差の拡大など不安定な生活状況が続いています。また、令和5年1月からは生活福祉資金の特例貸付の返済が始まり、事業者向け無利子無担保の融資制度（ゼロゼロ融資）についても5月から返済が開始されるなど、コロナ後に向けたセーフティネットの構築が重要となっています。

こうした中で、国からは、特例貸付の返済が困難な方に対して、自立支援機関と連携した生活再建など、単に債権管理にとどまらないきめ細かなフォローアップ体制の強化方針が示されています。

これらを受けて、本会では、令和5年度において職員の増員を伴う相談支援機能の充実を図るとともに、子どもの貧困や孤独・孤立への支援として柏市が新たに設置する食材保管庫の管理運営事業を受託して、市内民間事業者からの食材の寄贈を基にした子ども食堂等への支援を行なうほか、従前からの就学支援のための事業を拡充してまいります。

また、柏ふるさと公園内のインクルーシブ公園を活用して、障害児の遊びや運動の機会をつくるほか、重層的支援体制整備事業における地域の相談支援と社会参加支援等の拠点となる地域いきいきセンターの増設や社会福祉法人連携による地域公益活動の組織化などにより、地域共生社会の増進に努めてまいります。

基本方針

- (1) 孤立させない・孤立感のない体制やしくみづくりを進めます。
- (2) 重層的な支えあい活動の推進と支援を進めます。
- (3) 協議体機能を活かした新たな連携や活動の創造を進めます。

第4期柏市地域健康福祉活動計画「社協アクションプラン」重点的取り組み

2 重点的な取り組み

(1) 新たな取り組み

① こどもの居場所に係る新たな活動支援の実施

これまで実施してきたこども食堂や学習支援に対する助成等の活動支援に加え、新たに柏市からこどもの居場所支援及び食材保管庫管理に関する業務を受託し、立ち上げ・運営支援、食材の寄付受付・保管、活動団体への提供を行います。

[取り組み]

- ・こどもの居場所活動に関する相談受付、立ち上げ・運営支援
- ・企業等からの食材寄付受付、保管庫の管理運営、活動団体への情報発信・提供

② 障害児の遊び・運動の場づくり

柏市が新たに開設するインクルーシブ公園（柏ふるさと公園内）において、関係団体との連携により、障害児がのびのびと遊び・運動ができる定期的な機会を提供します。

[取り組み]

- ・障害児がのびのびとできる時間を確保しつつ、障害のある子もない子と一緒に遊び、交流できる企画運営
- ・障害理解の普及啓発

③ 社会福祉法人地域公益活動の推進

前年度までの設立準備会の検討を踏まえ、市内社会福祉法人が参画するネットワーク組織を設立し、法人同士の連携の推進と地域福祉に貢献する活動に取り組めます。

[取り組み]

- ・多くの法人の理解を得て、上半期の組織化を推進
- ・ネットワーク組織の事務局として、関係者間の調整や事業の円滑な実施に貢献

(2) 充実・強化する取り組み

① 生活困窮者の生活再建に向けたフォローアップ支援

新型コロナウイルス感染症に伴う生活福祉資金の特例貸付の償還が令和5年1月から始まり、その債権管理及び経済的な生活課題を抱える債務者への対応が重要となっており、アウトリーチによるプッシュ型の支援について千葉県社会福祉協議会からの受託事業として実施します。

[取り組み]

- ・ 個々の状況に応じた手続きの援助と生活再建に向けた伴走支援
- ・ 訪問等による状況把握と支援、自立相談支援機関等へのつなぎ
- ・ 正規職員2名他、人員の増員

② 子どもの貧困対策の拡充

これまでの修学旅行費（就学援助制度）の立替貸付の対象者を拡大するとともに、前年度に寄付事業として実施した相談支援機関等と連携した学用品支援事業を通年化するなど、生活困窮世帯の子ども支援体制の充実を図ります。

[取り組み]

- ・ 学校や相談支援機関と連携した生活困窮世帯等への学用品（体操服等）の支援
- ・ 就学援助制度対象世帯への修学旅行費等の立替貸付における対象者の拡大（小学校の追加）と校外活動費の追加

③ 地域いきいきセンターの増設

新たに10か所目となる新田原地域いきいきセンターを開設し、地域の身近な窓口として、困りごとの相談、支えあいやボランティアの推進、地域づくり等を行います。

[スケジュール等]

- ・ 開設予定：令和5年5月（予定）
- ・ 開設場所：新田原近隣センター1階（柏市東柏2-2-15）
- ・ 開所日時：毎週月・水・金曜日（午前10時から午後4時）
第3月曜日は町会ふるさと会館で出張相談窓口（午前中）を実施予定
- ・ 職員体制：専門職2名配置

④ 一時預かり事業（ぞうさんルーム）の更なる拡充

令和5年10月から毎週火曜日の実施に拡充し、子どもを育てる環境の強化充実を図ります。また、将来的には月曜日から金曜日の毎日型の実施を目指し、実施体制等の見直しを進めていきます。

[取り組み]

- ・10月から毎週火曜日の実施とすることで、毎週火・金曜日の実施に拡充

⑤ 社協認知度の向上と会員制度の理解促進

地域住民及び企業・団体等に対し、地域共生社会や地域における支えあいの必要性を啓発し、本会の取り組み等の理解促進を図るとともに、会員に対する丁寧な説明や新たな理解者の獲得を強化していきます。

[取り組み]

- ・効果的な情報発信に向けた広報の見直し
- ・組織全体の取り組みによる会員制度の理解促進

(3) 調査・研究する取り組み

① “食”をきっかけとした支援の仕組みについての検討

柏市からのこども食堂等へ支援の受託を機に、子育て世帯のみならず生活に困窮する世帯の支援などフードドライブやフードパントリーの取組や自立支援機関、民生委員、社福法人連携などによる新たな支援の仕組みの可能性を研究します。

② 地域活動者等の人材育成・確保の研究

地域活動者の発掘と本会事業の協力員等の確保を図るため、魅力ある地域活動の啓発と活動の場のコーディネートを行う人材育成講座等のあり方について、他機関や地域組織との連携も踏まえた効果的な実施方法を研究します。

③ 今後の事業展開を踏まえた組織編制と拠点のあり方等の検討

本会の事業規模の拡大や地域いきいきセンター等による職員数の増加に対応した効率的な組織編制の見直しとともに、狭隘化した事務所機能の在り方等について検討を進めます。

④ ICTを活用した事務・事業の改善

スピード感のある意思決定や組織運営を行うため、ICTの導入及び活用による効果的で効率的な事務事業推進の仕組みを検討します。

令和5年度 予算

1 予算規模

	令和4年度	令和5年度	増減
内部取引消去なし	971,088 千円	1,059,689 千円	88,601 千円
内部取引消去あり	939,661 千円	1,027,867 千円	88,206 千円

2 事業区分別（内部取引消去なし）

	令和4年度	令和5年度	増減
社会福祉事業	774,000 千円	859,573 千円	85,573 千円
公益事業	197,088 千円	200,116 千円	3,028 千円

3 主な増減（内部取引消去なし） ※番号・記号は8頁～9頁とリンクしています

(1) 社会福祉事業

① 法人運営事業

ア 法人管理運営事業.....15,006 千円

- ・職員人件費の減（▲2,400）・間接経費の一括執行による増（3,100）
- ・積立支出の増（12,800）・予備費の増（1,000）

② 地域福祉推進事業

ア 地域福祉活動推進事業.....27,027 千円

- ・地域福祉運営職員人件費の増（21,300）・生活支援体制整備受託事業（主として人件費）の減（▲3,800）・こどもの居場所支援及び食材保管庫管理受託事業（新規）の増（5,400）・コミュニティカフェ運営事業の増（1,200）・地区社協支援、新規いきいきセンターの開設等（940）
- ・総合福祉センター事業（760）

エ 子育て支援事業.....4,476 千円

- ・ファミリーサポートセンター事業職員増員に伴う人件費の増

④ 施設管理運営事業

イ 老人福祉センター管理経営事業..... 2, 4 4 6 千円
・ 柏寿荘指定管理の分離による管理経費の減 (▲3, 600) ・ 3 館の運営経費 (人件費及び水道光熱費等) の増 (6, 000)

⑤ 資金貸付・基金運営事業

ア 資金貸付事業..... 3 1, 1 0 3 千円
・ 特例貸付事業終了による減 (▲2, 820) ・ 特例貸付債権管理事業 (主として人件費) の増 (33, 000)

(2) 公益事業

① 施設管理運営事業

ア 社会福祉センター設置経営事業..... ▲ 1, 6 2 8 千円
・ 照明 LED 化完了による修繕費の減 (▲3, 900)
・ W i - F i 工事及びネットワーク保守の増 (1, 500)
・ 間接経費の一括執行による増 (450)

② 在宅福祉サービス事業

イ 成年後見事業..... ▲ 1, 8 3 7 千円
・ 備品・消耗品等の減 (▲1, 000) ・ 広報費用及び会場費の減 (▲400)
・ 講師等謝礼の減 (▲440)
ウ 地域包括支援センター受託運営事業..... 6, 9 6 1 千円
・ 職員増員及び配置転換に伴う人件費の増

詳細説明（事業計画・予算）〔内部取引消去なし〕

区分（事業名）	予算 （千円）	前年比 （千円）	頁
(1) 社会福祉事業	859,573	88,393	10
① 法人運営事業	277,783	15,851	10
ア 法人管理運営事業	268,790	15,006	10
法人管理運営事業	268,790	15,006	10
イ 企画広報事業	8,993	845	10
企画・広報事業①	3,808	▲ 293	10
住民福祉大会	1,655	128	10
市社協発展強化推進事業	1,930	50	11
活動計画策定推進事業	600	▲ 40	11
ウクライナからの避難者支援受託事業	1,000	1,000	11
② 地域福祉推進事業	374,434	35,741	12
ア 地域福祉活動推進事業	287,021	27,027	12
地区社協支援事業①	29,585	275	12
地域福祉運営費①	158,127	21,787	12
地域活動拠点事業	12,604	665	12
エリアごとの支援体制整備事業	7,251	328	13
こどもの居場所及び食材保管庫管理受託事業	5,390	5,390	13
生活支援体制整備事業	42,358	▲ 3,791	13
たすけあいサービス事業	5,965	80	14
通いの場事業	8,191	330	14
地域協議会運営受託事業	110	0	14
コミュニティカフェ運営事業	1,200	1,200	14
総合福祉センターイベント開催事業	9,056	386	15
総合福祉センター施設管理事業	6,174	343	15
コミュニケーション支援事業	1,010	34	15
イ ボランティア活動推進事業	9,437	1,379	16
ボランティア育成（講座研修）事業①	372	40	16
ボランティアグループ活動助成事業①	4,196	1,078	16
ボランティアセンター運営①	2,725	▲ 50	16
福祉教育事業	2,144	311	17
ウ 福祉サービス利用援助事業	31,907	2,859	17
日常生活自立支援事業	31,907	2,859	17
エ 子育て支援事業	46,069	4,476	17
ファミリー・サポート・センター受託運営事業	27,653	4,476	17
地域子育て支援拠点事業	8,973	0	18
利用者支援事業	9,443	0	18
③ 共同募金配分金事業	24,359	▲ 89	19
ア 一般募金配分金事業	13,900	▲ 100	19
老人福祉活動事業（企画広報事業②）	3,631	1,280	19
老人福祉活動事業（共同募金配分委員会①）	50	▲ 150	19
老人福祉活動事業（ふれあい型給食サービス支援事業）	91	▲ 113	19
障害児・者福祉活動事業（障害者地域交流推進事業）	466	▲ 11	20
障害児・者福祉活動事業（共同募金配分委員会②）	561	▲ 454	20
児童・青少年福祉活動事業（共同募金配分委員会③）	50	▲ 153	20

区分（事業名）	予算 （千円）	前年比 （千円）	
児童・青少年福祉活動事業（福祉の心作品展）	405	▲ 11	20
児童・青少年福祉活動事業（児童青少年福祉活動事業）	503	426	21
母子・父子福祉活動事業（母子・父子福祉活動支援事業）	500	0	21
母子・父子福祉活動事業（共同募金配分委員会④）	50	▲ 250	21
福祉育成・援助活動事業（災害時支援事業②）	1,428	504	21
福祉育成・援助活動事業（地区社協支援事業③）	1,500	456	22
福祉育成・援助活動事業（相談支援事業）	1,598	338	22
ボランティア活動育成事業（ボラグループ活動助成事業②）	1,963	▲ 1,078	22
ボランティア活動育成事業（ボランティア活動育成事業）	1,104	▲ 884	22
イ 歳末たすけあい配分金事業	10,459	11	23
生活困窮者等援護費（共同募金配分委員会⑤）	2,406	▲ 595	23
地域福祉活動援護費（共同募金配分委員会⑥）	3,588	586	23
地域福祉活動援護費（地区社協支援事業④）	4,465	20	23
④ 施設管理運営事業	109,675	2,287	23
ア 介護予防センター受託運営事業	6,056	▲ 159	23
介護予防センター受託運営事業（管理①）	5,769	▲ 159	23
介護予防センター受託運営事業（運営①）	287	0	24
イ 老人福祉センター管理経営事業	103,619	2,446	24
老人福祉センター管理事業	6,103	▲ 3,587	24
柏寿荘事業	31,052	3,218	24
南部老人福祉センター事業	36,835	2,188	24
沼南老人福祉センター事業	29,629	627	25
⑤ 資金貸付・基金運営事業	73,322	34,603	25
ア 資金貸付事業	62,459	33,923	25
福祉資金貸付事業	19,177	419	25
生活福祉資金貸付事業	10,367	589	25
特例貸付債権管理事業	32,915	32,915	26
イ 基金運営事業	10,863	680	26
交通遺児等援護基金運営事業（交通遺児援護金の支給）	1,863	91	26
セーフティネット基金運営事業（緊急援護金支給事業）	3,376	666	26
柏こども未来基金運営事業（子ども子育て活動支援事業）	4,703	362	26
支えあい推進基金運営事業（支えあい活動支援事業）	921	▲ 439	27
(2) 公益事業	200,116	3,403	27
① 施設管理運営事業	17,823	▲ 1,628	27
ア 社会福祉センター設置経営事業	17,823	▲ 1,628	27
社会福祉センター設置経営事業	17,823	▲ 1,628	27
② 在宅福祉サービス事業	182,293	5,031	27
ア さわやかサービス事業	50,407	▲ 93	27
在宅福祉サービス事業	21,053	535	27
移動サービス事業	29,354	▲ 628	28
イ 成年後見事業	44,741	▲ 1,837	28
成年後見事業	14,384	466	28
市民後見人推進受託事業	7,199	▲ 511	28
成年後見利用促進（中核機関）受託事業	23,158	▲ 1,792	29
ウ 地域包括支援センター受託運営事業	87,145	6,961	29
沼南地域包括支援センター受託運営事業	87,145	6,961	29

(1) 社会福祉事業

① 法人運営事業

ア 法人管理運営事業 ≫

事業名	法人管理運営事業				
区分Ⅰ	継続	区分Ⅱ	自主・市補助	予算額 前年比	268,790 千円 15,006 千円
目 的	執行・議決機関等の運営、人事・労務管理・経理等の法人運営を適正に行う。				
内 容	▶ 理事会・評議員会等 ▶ 各種監査 ▶ 会費・寄附金 ▶ 職員採用・研修 ▶ 労務・衛生管理 ▶ 経理・給与事務 ▶ 定款、諸規程の整備 ▶ 資産管理 ▶ その他事務局運営 ▶ 自動販売機の設置経営				
重 点 事 項	▶ 役員の改選事務・手続き ▶ 会員制度の理解促進 ▶ I C Tを活用した内部管理事務の改善				

イ 企画広報事業 ≫

事業名	企画・広報事業①				
区分Ⅰ	継続	区分Ⅱ	自主	予算額 前年比	3,808 千円 ▲ 293 千円
目 的	地域福祉の普及啓発を目的として、情報紙発行、ホームページ、ポスター掲示等、あらゆる媒体を活用した啓発を行う。				
内 容	▶ 地域福祉情報紙「紙ひこうき」の発行 ▶ ホームページ管理、社協ガイドの発行				
重 点 事 項	▶ 啓発ツールを活用した社協認知度向上への取り組み ▶ 効果的な情報発信に向けた広報の見直し				

事業名	住民福祉大会				
区分Ⅰ	継続	区分Ⅱ	自主	予算額 前年比	1,655 千円 128 千円
目 的	柏市の住民福祉向上に寄与された方々を表彰し、感謝の意を表するとともに、今後の地域福祉の充実と発展を図る。				
内 容	▶ 柏市社会福祉協議会会長 表彰状、感謝状贈呈 ▶ 「福祉の心」作品展最優秀賞等賞状贈呈				
重 点 事 項	▶ 50回記念事業に向けたプログラム内容の検討 ▶ 履歴データの管理方法の検討				

事業名	市社協発展強化推進事業				
区分Ⅰ	継続	区分Ⅱ	自主	予算額 前年比	1,930 千円 50 千円
目 的	第４期柏市地域健康福祉活動計画における市社協発展強化計画の進行管理を行うと共に、同計画を具体化するための本会組織及び各種事業の発展・強化を推進する。				
内 容	<ul style="list-style-type: none"> ▶ 市社協発展強化計画の進捗管理 ▶ 人事・財政に係る基本方針の更新 ▶ 局内外会議の開催 ▶ 市内社会福祉法人との連携促進 ▶ 関係機関との調整・会議 ▶ 新規事業等の企画立案 ▶ 職員人材育成 ▶ 地域活動館の運営 				
重 点 事 項	<ul style="list-style-type: none"> ▶ 今後の事業展開を踏まえた組織編成と拠点のあり方等の検討 ▶ 社会福祉法人ネットワーク組織の設立 				

事業名	活動計画策定推進事業				
区分Ⅰ	継続	区分Ⅱ	自主	予算額 前年比	600 千円 ▲ 40 千円
目 的	第４期柏市地域健康福祉活動計画の進捗管理を行う。				
内 容	<ul style="list-style-type: none"> ▶ 計画の進捗管理（社協アクションプランの計画的実施） ▶ 地域支えあい推進協議会での計画の進捗管理 				
重 点 事 項	<ul style="list-style-type: none"> ▶ 重層的支援体制整備事業における方向性の明確化と実践 ▶ 第５期柏市地域健康福祉活動計画策定準備 				

事業名	ウクライナからの避難者支援受託事業				
区分Ⅰ	継続	区分Ⅱ	市委託	予算額 前年比	1,000 千円 1,000 千円
目 的	ウクライナからの避難者に対して、支援金を渡すとともに、日本で安心した生活が送れるように、必要な支援をすることを目的とする				
内 容	<ul style="list-style-type: none"> ▶ 支援金の支給 ▶ 生活に必要な支援等 				
重 点 事 項					

② 地域福祉推進事業

ア 地域福祉活動推進事業 ≫

事業名	地区社協支援事業①				
区分Ⅰ	継続	区分Ⅱ	自主・市補助	予算額 前年比	29,585 千円 275 千円
目 的	地域における様々な地域生活課題や福祉ニーズを解決するため、住民同士の助けあい・支えあい活動等、地域福祉の推進を実践していくために地区社会福祉協議会等の地域組織の支援を行う。				
内 容	▶ 地区社協助成金交付 ▶ 地区社協への情報発信 ▶ 地区社協連絡会の開催				
重 点 事 項	—				

事業名	地域福祉運営費①				
区分Ⅰ	継続	区分Ⅱ	自主・市補助	予算額 前年比	158,127 千円 21,787 千円
目 的	地区担当職員によるコミュニティソーシャルワークの実施と地域づくりを実践する。				
内 容	▶ 地区担当職員によるコミュニティソーシャルワーク ▶ 地区担当職員会議の開催				
重 点 事 項	▶ 担当地域の状況、ニーズの把握に基づく地域づくり ▶ 個人や地域の生活課題の解決に向けた実践				

事業名	地域活動拠点事業				
区分Ⅰ	継続	区分Ⅱ	自主・市補助	予算額 前年比	12,604 千円 665 千円
目 的	近隣センター等を拠点として、身近な福祉の相談窓口「地域いきいきセンター」を設置し、分野を問わないコミュニティソーシャルワークの実践により関係機関等との連携・協働による支援を行う。				
内 容	▶ 風早南部地域 ▶ 松葉町地域 ▶ 光ヶ丘地域 ▶ 豊四季台地域 ▶ 富勢地域 ▶ 田中地域 ▶ 南部地域 ▶ 新富地域 ▶ 増尾地域 ▶ 新田原地域（新規開設） ▶ 新規開設準備				
重 点 事 項	▶ 新規拠点の開設準備と調整 ▶ 複合的課題を抱えたケース等への伴走支援				

事業名	エリアごとの支援体制整備事業				
区分Ⅰ	継続	区分Ⅱ	市委託	予算額 前年比	7,251 千円 328 千円
目 的	柏市重層的支援体制整備事業におけるエリア別の多機関協働を推進するため、地域生活課題の把握や対応策等の検討、エリア内の相談支援専門機関の調整等を行う。				
内 容	▶ 地域生活支援センターとの連携事業 ▶ 重層的支援会議（小会議） ▶ 関係機関のコーディネート ▶ 市内4エリアでの重層的支援会議（中会議）の実施				
重 点 事 項	▶ 関係機関との共通意識、連携の強化 ▶ いきいきセンター機能と連動した伴走支援の実施				

事業名	こどもの居場所支援及び食材保管庫管理受託事業				
区分Ⅰ	新規	区分Ⅱ	市委託	予算額 前年比	5,390 千円 5,390 千円
目 的	柏市からこどもの居場所支援及び食材保管庫管理に関する業務を受託し、立上げ・運営支援、食材の寄付受付・保管、活動団体への提供を行う。				
内 容	▶ こどもの居場所活動に関する相談受付、立上げ・運営支援 ▶ 企業等からの食材寄付受付 ▶ 保管庫の管理運営 ▶ 活動団体への情報発信・提供				
重 点 事 項	▶ こどもの居場所支援、食材寄付受付等の実施体制の構築				

事業名	生活支援体制整備事業				
区分Ⅰ	継続	区分Ⅱ	市委託	予算額 前年比	42,358 千円 ▲ 3,791 千円
目 的	地域支えあいの充実強化を図り、多様な主体による生活支援サービス等の提供体制の構築を図る。				
内 容	▶ 地域支えあい推進協議会 ▶ 支えあい会議の設置、運営、地域支えあい推進員の育成、活動支援 ▶ 生活支援等の人材育成、資源開発、情報収集・発信 ▶ 生活支援人材無料職業紹介事業				
重 点 事 項	▶ 地域共生社会の理解浸透 ▶ 支えあい推進員欠員地域への対応 ▶ 地域元気情報の活用 ▶ 企業が提供するサービスの情報収集				

事業名	たすけあいサービス事業				
区分Ⅰ	継続	区分Ⅱ	自主・市補助	予算額 前年比	5,965 千円 80 千円
目 的	住民主体のたすけあいサービスの充実と活動の促進を図ることを目的に、団体の立ち上げ及び運営に要する経費を補助する。				
内 容	▶ たすけあいサービス団体への補助金交付 ▶ たすけあいサービス活動者の保険加入（福祉サービス総合補償）				
重 点 事 項	—				

事業名	通いの場事業				
区分Ⅰ	継続	区分Ⅱ	自主・市補助	予算額 前年比	8,191 千円 330 千円
目 的	通いの場事業を実施する団体の活動の促進及び新規立ち上げの機運向上を図る。				
内 容	▶ 通いの場事業実施団体への補助金交付				
重 点 事 項	—				

事業名	地域協議会運営受託事業				
区分Ⅰ	継続	区分Ⅱ	市委託	予算額 前年比	110 千円 0 千円
目 的	地域公益事業を実施しようとする社会福祉法人からの要請に基づき、地域生活課題や求められる福祉サービス、実施予定の地域公益活動に関する意見を討議する場として開催する。				
内 容	▶ 地域公益活動に関する状況の確認、助言 ▶ 地域関係者による課題の共有、連携・協働				
重 点 事 項	—				

事業名	コミュニティカフェ運営事業				
区分Ⅰ	継続	区分Ⅱ	自主	予算額 前年比	1,200 千円 1,200 千円
目 的	誰もが気軽に訪れることができる全世代型のコミュニティカフェを企画運営し、介護予防の推進を図る。また、様々な取り組みを試行・発信することで市内の通いの場の充実を図る。				
内 容	▶ コミュニティカフェの運営 ▶ 情報収集と発信 ▶ 企画提案型イベントの調整及び運営支援				
重 点 事 項	—				

事業名	総合福祉センターイベント開催事業				
区分Ⅰ	継続	区分Ⅱ	市委託	予算額	9,056千円
				前年比	386千円
目 的	総合福祉センターでの多世代交流や地域生活課題解決に向けた人材育成等の事業企画、実施をし、全地域への横展開を図っていく。				
内 容	▶ 2階フロアでのイベントの企画、調整、実施 ▶ 2階多世代交流スペース、親子スペースの管理、運営				
重 点 事 項	▶ 新規活動者の発掘 ▶ 利用団体の開催基準の検討 ▶ 効果的な取り組みの地域での横展開				

事業名	総合福祉センター施設管理事業				
区分Ⅰ	継続	区分Ⅱ	市委託	予算額	6,174千円
				前年比	343千円
目 的	総合福祉センターの施設管理と印刷機等の貸出し業務により、利用団体等の支援を行う。				
内 容	▶ 2階貸館に関する年間予約、随時予約の受付、調整 ▶ 3階印刷機、コピー機等の貸出業務				
重 点 事 項	▶ キャッシュレス決済への対応				

事業名	コミュニケーション支援事業				
区分Ⅰ	継続	区分Ⅱ	市委託	予算額	1,010 千円
				前年比	34 千円
目 的	視覚障害者に対する理解を深めるとともに、必要な知識と技術を習得しボランティアとして活動する人材を養成する。				
内 容	▶ 点訳奉仕員養成講座の開催 ▶ 朗読奉仕員養成講座（3年毎）				
重 点 事 項	▶ ボランティアのスキルアップ支援の検討				

イ ボランティア活動推進事業 ≫

事業名	ボランティア育成（講座研修）事業①				
区分Ⅰ	継続	区分Ⅱ	自主・市補助	予算額 前年比	372 千円 40 千円
目 的	地域生活課題の解決に必要なボランティアの育成や新たな団体の立ち上げ支援等、ボランティア活動の充実を図る。				
内 容	▶ ボランティア入門講座 ▶ 災害ボランティア CO 養成講座 ▶ 傾聴ボランティア講座 ▶ 精神保健ボランティア講座 ▶ 車いす点検ボラ交流会 ▶ 発達障がい児支援ボラ講座 ▶ その他、戦略的人材育成				
重 点 事 項	▶ 定期的な学びの場の提供とニーズに基づく人材育成				

事業名	ボランティアグループ活動助成事業①				
区分Ⅰ	継続	区分Ⅱ	自主・市補助	予算額 前年比	4,196 千円 1,078 千円
目 的	本会登録のボランティアグループの安定・継続した活動の展開や更なる活動の発展・充実を支援する。				
内 容	▶ ボランティアグループの情報収集・整理及び活動助成、相談等支援				
重 点 事 項	—				

事業名	ボランティアセンター運営①				
区分Ⅰ	継続	区分Ⅱ	自主・市補助	予算額 前年比	2,725 千円 ▲ 50 千円
目 的	ボランティアセンターの役割を果たすため、登録から活動支援、コーディネート、情報発信により、積極的且つ安定的な運営を図る。				
内 容	▶ ボランティアセンターの運営 ▶ ボランティアコーディネート ▶ ボランティア情報の収集・提供				
重 点 事 項	▶ 地域に視点を置いたコーディネート ▶ 個人ボランティアの持つスキル・経験を活かしたコーディネート ▶ メールやホームページ等による情報発信				

事業名	福祉教育事業				
区分Ⅰ	継続	区分Ⅱ	自主	予算額 前年比	2,144 千円 311 千円
目 的	幼少期より多様性を認め合い、「ともに生きる力」を育めるよう福祉体験やリーフレット等による啓発を通して、我が事意識の醸成を目指す。				
内 容	▶ 福祉教育出前講座（学校・地域） ▶ ふくしの種発行 ▶ 夏休み「ふ・く・し」体験講座 ▶ 夏ボラのススメ ▶ 福祉教育ボランティアの養成 ▶ 福祉教育備品貸出				
重 点 事 項	▶ 福祉教育ボランティアの育成 ▶ 出前講座のあり方検討				

ウ 福祉サービス利用援助事業 》

事業名	日常生活自立支援事業				
区分Ⅰ	継続	区分Ⅱ	県社協委託・市補助	予算額 前年比	31,907 千円 2,859 千円
目 的	判断能力が十分でないため、適切なサービス提供を受けられない高齢者や障害者等に対し、福祉サービスの利用援助や代行、財産管理、財産保全を行い、地域で安心して自立した生活が送れるよう支援する。				
内 容	▶ 福祉サービス利用援助 ▶ 財産管理サービス ▶ 財産保全サービス				
重 点 事 項	▶ 生活支援員の人材確保と資質向上 ▶ 専門員の資質向上 ▶ 関係者との情報共有、意見交換等				

エ 子育て支援事業 》

事業名	ファミリー・サポート・センター受託運営事業				
区分Ⅰ	継続	区分Ⅱ	市委託	予算額 前年比	27,653 千円 4,476 千円
目 的	地域で安心して子育てができる環境づくりを目指し、身近な住民同士の助けあいによる孤立防止と子育て支援の充実と推進を図る。				
内 容	▶ 基礎研修会、交流会、フォローアップ研修等 ▶ 一時預かり（ぞうさんルーム） ▶ 援助活動のコーディネート ▶ 連絡調整会議（地区リーダー会議）				
重 点 事 項	▶ 一時預かり（ぞうさんルーム）の拡充 ▶ 協力会員、両方会員の人材確保 ▶ 地区リーダー会議の充実と活性化 ▶ 関係機関等との連携、情報共有				

事業名	地域子育て支援拠点事業				
区分Ⅰ	継続	区分Ⅱ	市委託	予算額 前年比	8,973 千円 0 千円
目 的	居場所（遊び場）を提供することで親子ともに成長しあい、仲間づくりやつながりを構築するきっかけとし、子育て親子の孤立防止や子育てに伴う不安や負担の解消等を図る。				
内 容	▶ 交流の場の提供と交流の促進 ▶ 地域の子育て情報の収集・提供 ▶ 子育て等の相談、援助の実施 ▶ 子育て及び子育て支援に関する講座等の実施				
重 点 事 項	▶ 利用者ニーズに合わせた環境づくり（アンケートの実施） ▶ 利用者の悩みや不安に対する寄り添いや傾聴する姿勢の強化 ▶ 職員間の状況共有、研修の強化 ▶ 他機関との連携強化				

事業名	利用者支援事業				
区分Ⅰ	継続	区分Ⅱ	市委託	予算額 前年比	9,443 千円 0 千円
目 的	子育て家庭や妊産婦が、教育・保育施設や地域子ども・子育て支援事業、保健・医療・福祉等の関係機関を円滑に利用できるように、身近な場所での相談や情報提供、助言等必要な支援を行うとともに、関係機関との連絡調整、連携・協働の体制づくり等を行う。				
内 容	▶ 利用者支援 ▶ 地域連携 ▶ 拠点との連携・協働 ▶ 子育てに関する情報等の広報啓発				
重 点 事 項	▶ 妊婦の夫婦、多胎児、父親に対する講座及び交流の促進 ▶ 新たな場での出張相談の実施 ▶ 職員の資質向上、研修 ▶ オンライン相談の実施				

③ 共同募金配分金事業

ア 一般募金配分金事業 »

事業名	老人福祉活動事業（企画広報事業②）				
区分Ⅰ	継続	区分Ⅱ	自主	予算額 前年比	3,631 千円 1,280 千円
目 的	◎地域活動館の運営 ▶ 地域生活課題やニーズに基づき、地域活動館の運営と事業展開を行う。 ◎わたしの望みノート（意思決定支援） ▶ 意思決定支援の必要性についての普及啓発と一人ひとりの意思が尊重され権利が守られる地域づくりを推進する。 ◎生活支援人材無料職業紹介 ▶ かじサポサービスA事業所への紹介を行う。				
内 容	◎地域活動館の運営 ▶ 利用団体との調整と情報交換会の開催 ◎わたしの望みノート（意思決定支援） ▶ ノートの普及啓発（出前講座、終活応援ルーム「望」等）と改訂 ◎生活支援人材無料職業紹介 ▶ 無料職業紹介				
重 点 事 項	◎わたしの望みノート（意思決定支援） ▶ 望みノートの改訂と終活応援ルームの普及啓発ならびに活性化				

事業名	老人福祉活動事業（共同募金配分委員会①）				
区分Ⅰ	継続	区分Ⅱ	自主	予算額 前年比	50 千円 ▲ 150 千円
目 的	老人福祉に係る福祉団体・当事者団体への活動支援を行う。				
内 容	▶ 助成金の交付				
重 点 事 項	▶ 助成金交付要件の見直しと登録情報の整理				

事業名	老人福祉活動事業（ふれあい型給食サービス支援事業）				
区分Ⅰ	継続	区分Ⅱ	自主	予算額 前年比	91 千円 ▲ 113 千円
目 的	主として一人暮らし高齢者へお弁当の配食や会食事業を実施する団体の活動支援により、地域住民の相互交流や地域福祉の向上及び活性化を図る。				
内 容	▶ 助成金の交付 ▶ 検便検査費用の減免手続き				
重 点 事 項	▶ 活動継続の支援				

事業名		障害児・者福祉活動事業（障害者地域交流推進事業）			
区分Ⅰ	新規	区分Ⅱ	自主	予算額	466 千円
				前年比	▲ 11 千円
目 的		柏市が新たに開設するインクルーシブ公園（柏ふるさと公園内）において、関係団体との連携により、障害児がのびのびと遊び・運動ができる定期的な機会を確保する。			
内 容		▶ 障害児の遊び・運動の場の提供 ▶ 障害理解の普及啓発			
重 点 事 項		▶ 障害のある子もない子と一緒に遊べる交流の場づくり			

事業名	障害児・者福祉活動事業（共同募金配分委員会②）				
区分Ⅰ	継続	区分Ⅱ	自主	予算額	561 千円
				前年比	▲ 454 千円
目 的	障害福祉に係る福祉団体・当事者団体への活動支援を行う。				
内 容	▶ 助成金の交付				
重 点 事 項	▶ 助成金交付要件の見直しと登録情報の整理				

事業名	児童・青少年福祉活動事業（共同募金配分委員会③）				
区分Ⅰ	継続	区分Ⅱ	自主	予算額	50千円
				前年比	▲153千円
目 的	児童・青少年福祉に係る福祉団体・当事者団体への活動支援を行う。				
内 容	▶ 助成金の交付				
重 点 事 項	▶ 助成金交付要件の見直しと登録情報の整理				

事業名	児童・青少年福祉活動事業（福祉の心作品展）				
区分Ⅰ	継続	区分Ⅱ	自主	予算額	405 千円
				前年比	▲ 11 千円
目 的	小中学生に対し、福祉への関心や理解を深めてもらうため、福祉の心を育む機会を提供することで、更なる福祉教育の充実を図る。				
内 容	▶ ポスターの募集、選考 ▶ 入賞作品の展示（作品展開催） ▶ 柏市住民福祉大会での表彰				
重 点 事 項	▶ 多くの応募を目指した広報、周知方法の検討				

事業名		児童・青少年福祉活動事業（児童青少年福祉活動事業）			
区分Ⅰ	継続	区分Ⅱ	自主	予算額	503 千円
				前年比	426 千円
目 的	地域における子どもの居場所づくり団体や若者支援団体におけるネットワークの構築や啓発の強化を行う。				
内 容	▶ こどもの居場所連絡会の運営 ▶ 若者支援団体間のネットワーク、研修等の開催				
重 点 事 項	▶ 関係機関とのネットワークの拡大 ▶ 団体支援方法の見直し				

事業名	母子・父子福祉活動事業（母子・父子福祉活動支援事業）				
区分Ⅰ	継続	区分Ⅱ	自主	予算額	500 千円
				前年比	0 千円
目 的	0 歳から就学前の子供が利用しやすい環境整備の推進				
内 容	▶ 子育て支援拠点の環境整備				
重 点 事 項	▶ 老朽化したマットを防炎マットに入替え				

事業名	母子・父子福祉活動事業（共同募金配分委員会④）				
区分Ⅰ	継続	区分Ⅱ	自主	予算額	50 千円
				前年比	▲ 250 千円
目 的	母子・父子福祉に係る福祉団体・当事者団体への活動支援を行う。				
内 容	▶ 助成金の交付				
重 点 事 項	▶ 助成金交付要件の見直しと登録情報の整理				

事業名	福祉育成・援助活動事業（災害時支援事業②）				
区分Ⅰ	継続	区分Ⅱ	自主	予算額	1,428千円
				前年比	504千円
目 的	災害発生時の速やかな対応と被災地支援を含めた本会の役割を果たすために必要な災害対策本部及び災害ボランティアセンターの運営に係る資機材、備蓄品の整備を図る。				
内 容	▶ 災害時資機材、備蓄品の購入整備及び管理 ▶ 関係機関・団体との調整及びネットワークの構築 ▶ 災害時対応マニュアルの見直しと運用				
重 点 事 項	▶ 災害対策本部訓練の実施				

事業名	福祉育成・援助活動事業（地区社協支援事業③）				
区分Ⅰ	継続	区分Ⅱ	自主	予算額 前年比	1,500 千円 456 千円
目 的	地区社協事業の参加者保険に加入し、実施事業に係る安心感を確保するとともに事故等に備える。				
内 容	▶ 地区社協傷害保険の加入及び事故時の保険請求				
重 点 事 項	—				

事業名	福祉育成・援助活動事業（相談支援事業）				
区分Ⅰ	継続	区分Ⅱ	自主	予算額 前年比	1,598 千円 338 千円
目 的	福祉に関する相談の受付と地域生活課題解決に向けて、関係機関との連携や情報提供、福祉サービス利用等の助言、支援を行う。				
内 容	▶ 相談支援 ▶ 心配ごと相談所運営 ▶ 車イスの貸出し ▶ 複合的課題に対する連携の構築				
重 点 事 項	▶ 複合的課題に対する連携体制の構築				

事業名	ボランティア活動育成事業（ボラグループ活動助成事業②）				
区分Ⅰ	継続	区分Ⅱ	自主	予算額 前年比	1,963 千円 ▲ 1,078 千円
目 的	本会登録のボランティアグループの安定・継続した活動の展開や更なる活動の発展・充実を支援する。				
内 容	▶ ボランティアグループの情報収集・整理及び活動助成、相談等支援				
重 点 事 項	—				

事業名	ボランティア活動育成事業（ボランティア活動育成事業）				
区分Ⅰ	継続	区分Ⅱ	自主	予算額 前年比	1,104 千円 ▲ 884 千円
目 的	ボランティア活動の促進及び福祉と教育の一体的運営を行うボランティアセンターの活性化に向けた環境整備を行う。				
内 容	▶ ボランティアセンターの環境整備（タブレット、災害用携帯等） ▶ 個人、団体ボラ活動支援（保険含む）				
重 点 事 項	▶ ラコルタ柏における事業との連携によるセンターの活性化				

イ 歳末たすけあい配分金事業 >

事業名	生活困窮者等援護費（共同募金配分委員会⑤）				
区分Ⅰ	継続	区分Ⅱ	自主	予算額 前年比	2,406 千円 ▲ 595 千円
目的	地域で支援を必要とする世帯に対し、地域歳末たすけあい募金で集められた募金を緊急援護金、支援品として支給する。				
内容	▶ 生活困窮者世帯援護金の支給 ▶ ランドセルの支援 ▶ 小中学生への学用品・体操服の支援				
重点事項	▶ 支援者との連携による要配慮者への支援				

事業名	地域福祉活動援護費（共同募金配分委員会⑥）				
区分Ⅰ	継続	区分Ⅱ	自主	予算額 前年比	3,588 千円 586 千円
目的	地域生活課題解決団体及び柏市民生委員児童委員協議会の活動への助成金交付と配分委員会の運営を行う。				
内容	▶ 地域課題解決活動助成金の交付 ▶ 配分委員会の運営 ▶ 単位民児協活動助成金の交付				
重点事項	▶ 課題設定を明確にした地域課題解決活動助成金の検討				

事業名	地域福祉活動援護費（地区社協支援事業④）				
区分Ⅰ	継続	区分Ⅱ	自主	予算額 前年比	4,465 千円 20 千円
目的	近隣住民による助けあい・支えあい活動等、地域福祉の推進を実践していくための地区社会福祉協議会助成金を交付する。				
内容	▶ 地区社協助成金交付				
重点事項	—				

④ 施設管理運営事業

ア 介護予防センター受託運営事業 >

事業名	介護予防センター受託運営事業（管理①）				
区分Ⅰ	継続	区分Ⅱ	市委託	予算額 前年比	5,769 千円 ▲ 159 千円
目的	介護予防センターいきいきプラザの円滑な管理運営を行う。				
内容	▶ 施設の管理及び運営				
重点事項	▶ 設備老朽化による日常的な点検と修繕（環境整備）				

事業名	介護予防センター受託運営事業（運営①）				
区分Ⅰ	継続	区分Ⅱ	市委託	予算額 前年比	287 千円 0 千円
目 的	これまでの受託による介護予防事業の実績と経験等を活かし、地域活動に対して介護予防の普及と啓発を行う。				
内 容	▶ 介護予防グッズの貸出 ▶ 介護予防に関する啓発				
重 点 事 項	—				

イ 老人福祉センター管理経営事業 》

事業名	老人福祉センター管理事業				
区分Ⅰ	継続	区分Ⅱ	市指定管理	予算額 前年比	6,103 千円 ▲ 3,587 千円
目 的	高齢者の健康で豊かな生活を支援するため、各種相談や健康増進、教養の向上、レクリエーション等、生涯を通じた健康づくり（介護予防）と社会参加の場を提供する。				
内 容	▶ 高齢者健康増進の取り組み ▶ 利用者アンケートの実施 ▶ 多世代交流事業の実施 ▶ 必須講座・相談事業の実施				
重 点 事 項	▶ 多世代交流事業の展開 ▶ 避難所開設運営マニュアルの検証 ▶ リハビリ専門職との連携 ▶ 介護予防に資する人材育成				

事業名	柏寿荘事業				
区分Ⅰ	継続	区分Ⅱ	市指定管理	予算額 前年比	31,052 千円 3,218 千円
目 的	※老人福祉センター管理事業と同様				
内 容	▶ 施設管理・備品管理 ▶ 利用者の管理と対応（窓口等） ▶ 介護予防講座の実施 ▶ 相談事業（健康・栄養）				
重 点 事 項	▶ 施設老朽化への対応 ▶ 来館者の高齢化への対応 ▶ 地域資源としての活用 ▶ 避難所開設運営マニュアルの検証				

事業名	南部老人福祉センター事業				
区分Ⅰ	継続	区分Ⅱ	市指定管理	予算額 前年比	36,835 千円 2,188 千円
目 的	※老人福祉センター管理事業と同様				
内 容	▶ 施設管理・備品管理 ▶ 利用者の管理と対応（窓口等） ▶ 介護予防講座の実施 ▶ 相談事業（健康・栄養）				
重 点 事 項	▶ 計画的な修繕 ▶ 来館者の高齢化への対応 ▶ 地域資源としての活用 ▶ 避難所開設運営マニュアルの検証				

事業名	沼南老人福祉センター事業				
区分Ⅰ	継続	区分Ⅱ	市指定管理	予算額 前年比	29,629 千円 627 千円
目 的	※老人福祉センター管理事業と同様				
内 容	▶ 施設管理・備品管理 ▶ 利用者の管理と対応（窓口等） ▶ 介護予防講座の実施 ▶ 相談事業（健康・栄養）				
重 点 事 項	▶ 計画的な修繕 ▶ 来館者の高齢化への対応 ▶ 地域資源としての活用 ▶ 避難所開設運営マニュアルの検証				

⑤ 資金貸付・基金運営事業

ア 資金貸付事業 »

事業名	福祉資金貸付事業				
区分Ⅰ	継続	区分Ⅱ	自主	予算額 前年比	19,177 千円 419 千円
目 的	生活困窮世帯に対し、必要な資金の貸付を行うことにより、現状の経済的課題を解決し、自立した生活が送れるよう支援を行う。				
内 容	▶ 相談支援及び他機関との連携支援 ▶ 資金貸付（一般 5 万円、特別 10 万円、交通費 320 円）※各上限額				
重 点 事 項	▶ 貸付をきっかけとした生活課題解決への支援と連携・協働 ▶ 滞納者への償還対応				

事業名	生活福祉資金貸付事業				
区分Ⅰ	継続	区分Ⅱ	県社協委託	予算額 前年比	10,367 千円 589 千円
目 的	低所得世帯や高齢者、障害者に対し、生活に必要な資金の貸付を行い、経済的な支援や、その在宅福祉及び社会参加の促進を図る。				
内 容	▶ 資金申込受付、県社協申請 ▶ 生活支援課ケースワーカー、民生委員との連携				
重 点 事 項	▶ 貸付をきっかけとした生活課題解決への支援と連携・協働 ▶ 滞納者への償還対応				

事業名	特例貸付債権管理事業				
区分Ⅰ	継続	区分Ⅱ	県社協委託	予算額 前年比	32,915 千円 32,915 千円
目 的	償還免除者・償還困難者等を対象に訪問等の相談を行い、自立した生活が営めるよう支援を行う。				
内 容	▶ 償還免除者に対するフォローアップ ▶ 償還免除申請未応答借受人または償還困難者に対するフォローアップ				
重 点 事 項	▶ 円滑な償還に向けた支援 ▶ コロナ特例貸付後の状況把握と生活支援				

イ 基金運営事業 ≫

事業名	交通遺児等援護基金運営事業（交通遺児援護金の支給）				
区分Ⅰ	継続	区分Ⅱ	自主・事務協力	予算額 前年比	1,863 千円 91 千円
目 的	交通遺児に援護金等を支給し、就学に係る援助を行う。				
内 容	▶ 対象者へのお知らせ ▶ 援護金支給（県見舞金・奨励金・激励金等、市援護金・入学支度金）				
重 点 事 項	—				

事業名	セーフティーネット基金運営事業（緊急援護金支給事業）				
区分Ⅰ	継続	区分Ⅱ	自主	予算額 前年比	3,376 千円 666 千円
目 的	生計困難により緊急一時的な支援を要する方を対象に、緊急援護金を支給することにより、自立した生活を営めるよう支援を行う。				
内 容	▶ 相談支援及び食糧支援 ▶ 緊急援護金の支給 ▶ ランドセルの支給 ▶ 林間学校・修学旅行の支援				
重 点 事 項	▶ 相談支援機関等との連携による支援 ▶ 就学援助制度と連携した林間学校・修学旅行への支援				

事業名	柏こども未来基金運営事業（子ども子育て活動支援事業）				
区分Ⅰ	継続	区分Ⅱ	自主	予算額 前年比	4,703 千円 362 千円
目 的	こどもの居場所や若者の居場所の支援団体に対する財政的支援と、ゆるやかなネットワークの構築による活動の支援を行う。				
内 容	▶ こどもの居場所実施団体への支援 ▶ 若者支援活動団体等への支援				
重 点 事 項	▶ （若者）助成団体・要件の検討				

事業名	支えあい推進基金運営事業(支えあい活動支援事業)				
区分Ⅰ	継続	区分Ⅱ	自主	予算額 前年比	921 千円 ▲ 439 千円
目 的	たすけあいサービス及び週 1 型通いの場の立ち上げ団体に対して支援金を交付し、支えあい活動の推進を図る。				
内 容	▶ たすけあいサービス及び週 1 型通いの場立ち上げ団体への支援				
重 点 事 項	▶ 新規立ち上げ団体への周知と支援				

(2) 公益事業

① 施設管理運営事業

ア 社会福祉センター設置経営事業 ≫

事業名	社会福祉センター設置経営事業				
区分Ⅰ	継続	区分Ⅱ	自主・市補助	予算額 前年比	17,823 千円 ▲ 1,628 千円
目 的	沼南地域における拠点の事務所機能を確保するとともに、ボランティア・団体、親子等へ活動や居場所の提供を行う。				
内 容	▶ 施設管理 ▶ 会議室等の貸し出し（有料）				
重 点 事 項	▶ 全世代型の施設への強化の取り組み ▶ 災害時を想定した訓練の実施 ▶ Wifi の設置				

② 在宅福祉サービス事業

ア さわやかサービス事業 ≫

事業名	在宅福祉サービス事業				
区分Ⅰ	継続	区分Ⅱ	自主・市補助	予算額 前年比	21,053 千円 535 千円
目 的	高齢者や障害者、産前産後の母親が住み慣れた地域で安心して暮らせるように在宅福祉サービスを提供する。				
内 容	▶ 在宅福祉サービスの提供（生活援助・産前産後・介護） ▶ 協力会員登録説明会や協力・利用会員の登録、交流、研修 ▶ 在宅福祉に関する相談事業				
重 点 事 項	▶ 新規協力会員の確保（アウトリーチ型で研修を開催） ▶ 研修内容の充実 ▶ たすけあい関係機関等の連携及び情報共有				

事業名	移動サービス事業				
区分Ⅰ	継続	区分Ⅱ	自主・市補助	予算額 前年比	29,354 千円 ▲ 628 千円
目 的	在宅生活をしている車いす利用者が、公共交通機関等による移動が困難な場合に、車いす専用車両を使用して目的地まで送迎するサービスを行う。				
内 容	▶ 在宅生活の車いす利用者の移動サービス ▶ 市内及び隣接市の車両運行				
重 点 事 項	▶ 運転技術と接遇の向上 ▶ サービスの均一化 ▶ 計画的な車輛の更新 ▶ 会員の情報更新				

イ 成年後見事業 》

事業名	成年後見事業				
区分Ⅰ	継続	区分Ⅱ	自主・市補助	予算額 前年比	14,384 千円 466 千円
目 的	法人後見及び後見監督人業務等を行い、判断能力が低下した市民やその家族の福祉の向上を図る。また、柏市における意思決定支援の推進を図る。				
内 容	▶ 法人後見業務及び後見監督人業務 ▶ 意思決定支援業務 ▶ 後見支援員活動支援				
重 点 事 項	▶ 権利擁護の切れ目のない支援体制づくり ▶ 市民後見人候補者名簿登録者への活動の場の拡大支援				

事業名	市民後見人推進受託事業				
区分Ⅰ	継続	区分Ⅱ	市委託	予算額 前年比	7,199 千円 ▲ 511 千円
目 的	新たな後見人の担い手として市民後見人の養成を図るとともに、市民後見人活動の普及啓発を行う。				
内 容	▶ 柏市市民後見人養成研修の開催と活動の普及啓発 ▶ 市民後見人候補者名簿登録者へのフォローアップ				
重 点 事 項	▶ 市民後見人単独受任増加を目的とした市民後見人候補者名簿登録者への面談の実施 ▶ 市民後見人活動の普及啓発				

事業名	成年後見利用促進（中核機関）受託事業				
区分Ⅰ	継続	区分Ⅱ	市委託	予算額 前年比	23,158 千円 ▲ 1,792 千円
目 的	柏市成年後見制度利用促進基本計画に基づく、相談対応・広報啓発・利用促進・成年後見人等支援の体制整備を図る。				
内 容	▶ 成年後見制度の相談及び申立て支援 ▶ 広報啓発 ▶ 相談対応 ▶ 候補者調整会議 ▶ 後見人の支援 ▶ 協議会運営				
重 点 事 項	▶ 一次相談機関の相談対応力向上を目的とした司法との連携 ▶ 意思決定支援を意識した研修の実施				

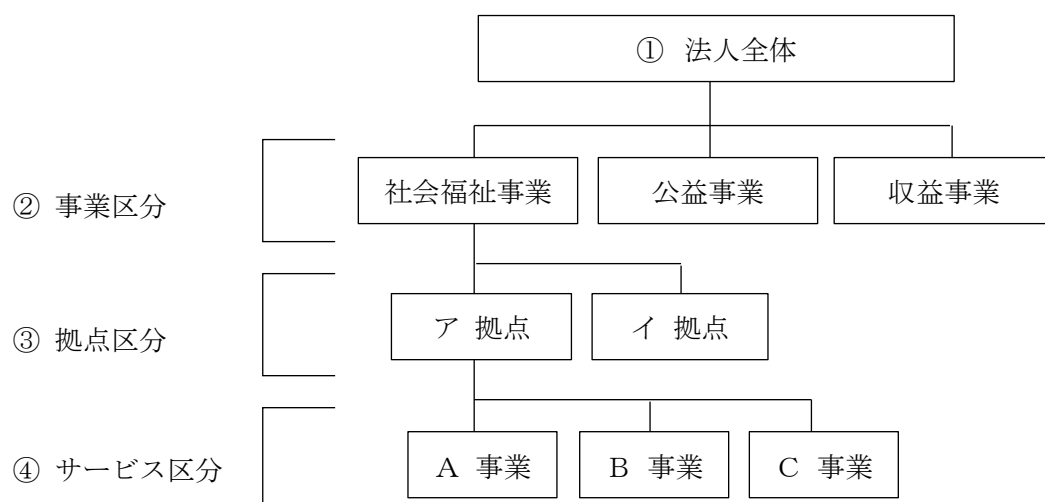
ウ 地域包括支援センター受託運営事業 》

事業名	沼南地域包括支援センター受託運営事業				
区分Ⅰ	継続	区分Ⅱ	市委託	予算額 前年比	87,145 千円 6,961 千円
目 的	高齢者がいつまでも住み慣れた地域で安心して過ごすことができるよう、保健医療の向上及び福祉の増進を包括的に支援する。				
内 容	▶ 介護予防・生活支援サービス ▶ 一般介護予防 ▶ 総合相談支援 ▶ 権利擁護 ▶ 生活支援体制整備 ▶ 認知症サポーター等養成 ▶ 地域ケア会議推進 ▶ 認知症高齢者見守り ▶ 認知症総合支援 ▶ 在宅医療・介護連携推進事業 ▶ 多職種包括訪問事業 ▶ 包括的・継続的ケアマネジメント支援				
重 点 事 項	▶ 複合課題を持つ高齢世帯への対応の強化 ▶ 地域で権利擁護の意識を高める ▶ 認知症高齢者の見守りの強化				

帳票(予算：会計システム)

① 法人全体資金収支当初予算書	31 頁
② 事業区分別資金収支当初予算書	37 頁
③ 拠点区分別資金収支当初予算書	45 頁
④ サービス区分別資金収支当初予算書	63 頁

[参考：社会福祉法人会計の構成区分（分類）]



※経理規程第6条及び第7条に規定する区分

法人全体 資金収支当初予算書
令和5年4月

法人：社会福祉法人 柏市社会福祉協議会

1 / 6

(単位：千円)

勘定科目	前年度予算額	当初予算額	増減	備考
< 事業活動による収支 >				
< 収入 >				
会費収入	35,200	35,200	0	
住民団体会費収入	32,000	32,000	0	
特別会費収入	1,700	1,700	0	
賛助会費収入	1,500	1,500	0	
寄附金収入	4,000	4,000	0	
寄附金収入	4,000	4,000	0	
一般寄付金収入	4,000	4,000	0	
経常経費補助金収入	405,067	428,726	23,659	
市区町村補助金収入	380,383	404,131	23,748	
運営事務補助金収入	118,180	118,152	28	
地域福祉活動補助金収入	160,544	182,755	22,211	
福祉サービス利用援助事業補助金収入	16,679	18,144	1,465	
成年後見センター事業補助金収入	9,892	9,398	494	
たすけあいサービス事業費補助金収入	5,884	5,964	80	
通いの場事業費補助金収入	7,860	8,190	330	
さわやかサービス事業補助金収入	45,386	47,003	1,617	
運営事務補助金収入(社会福祉センター)	15,958	14,525	1,433	
地域ぐるみ福祉振興基金補助金収入	236	236	0	
共同募金配分金収入	24,448	24,359	89	
一般募金配分金収入	14,000	13,900	100	
歳末たすけあい配分金収入	10,448	10,459	11	
受託金収入	333,968	378,827	44,859	
市区町村受託金収入	318,841	330,283	11,442	
老人福祉センター管理経営事業受託金収入	99,866	98,928	938	
介護予防センター管理運営事業受託金収入	4,515	4,356	159	
市民後見人推進事業受託金収入	7,710	7,199	511	
こどもの居場所支援及び食料保管庫管理受託金収入	0	5,390	5,390	
生活支援体制整備事業受託金収入	46,119	42,328	3,791	
地域子育て支援拠点事業受託金収入	8,973	8,973	0	
利用者支援事業受託金収入	9,443	9,443	0	
総合福祉センターイベント開催事業受託金収入	8,670	9,056	386	
総合福祉センター施設管理事業受託金収入	5,591	5,934	343	
総合福祉センターコミュニケーション支援事業受託金収入	899	933	34	
エリアごとの支援体制整備事業受託金収入	6,923	7,251	328	
ウクライナからの避難者支援受託事業受託金収入	0	1,000	1,000	
ファミリー・サポート・センター事業受託金	23,177	27,653	4,476	
沼南地域包括受託金収入	71,895	78,571	6,676	
地域協議会運営事業受託金収入	110	110	0	
成年後見利用促進(中核機関)受託事業受託金収入	24,950	23,158	1,792	
都道府県社協受託金収入	15,127	48,544	33,417	
日常生活自立支援事業受託金収入	11,482	12,665	1,183	
生活福祉資金貸付事務受託金収入	1,675	1,724	49	
交通遺児勉学奨励金受託金収入	1,150	1,240	90	
特例貸付受託金収入	820	0	820	
特例貸付債権管理事業受託金収入	0	32,915	32,915	

法人全体 資金収支当初予算書

令和5年4月

法人：社会福祉法人 柏市社会福祉協議会

2 / 6

(単位：千円)

勘定科目		前年度予算額	当初予算額	増減	備考
	貸付事業収入	11,840	14,091	2,251	
	償還金収入	11,840	14,091	2,251	
	福祉資金貸付金償還金収入	11,836	14,087	2,251	
	交通費貸付金償還金収入	4	4	0	
	事業収入	10,890	12,368	1,478	
	参加費収入	756	415	341	
	陶芸窯使用料収入	258	312	54	
	利用料収入	9,167	10,326	1,159	
	福祉サービス利用援助事業利用料収入	887	1,098	211	
	地域活動館利用料収入	120	120	0	
	後見人報酬収入	3,996	4,944	948	
	社会福祉センター利用料収入	780	780	0	
	送迎サービス利用料収入	3,384	3,384	0	
	カフェ利用料収入	0	600	600	
	広告料収入	480	429	51	
	手数料収入	229	286	57	
	負担金収入	946	662	284	
	負担金収入	946	662	284	
	負担金収入	946	662	284	
	介護保険事業収入	8,289	8,574	285	
	居宅介護支援介護料収入	8,289	8,574	285	
	介護予防支援介護料収入	8,289	8,574	285	
	受取利息配当金収入	10	4	6	
	受取利息配当金収入	10	4	6	
	その他の収入	3,208	2,492	716	
	雑収入	3,208	2,492	716	
	雑収入	3,208	2,492	716	
事業活動収入計(1)		813,418	884,944	71,526	
< 支出 >					
	人件費支出	530,180	596,886	66,706	
	役員報酬支出	4,259	4,096	163	
	役員報酬	3,577	3,580	3	
	役員賞与	682	516	166	
	職員給料支出	225,734	266,370	40,636	
	職員俸給	132,443	154,927	22,484	
	職員諸手当	93,291	111,443	18,152	
	非常勤職員給与支出	218,968	231,102	12,134	
	派遣職員費支出	9,875	15,434	5,559	
	退職給付支出	5,880	5,820	60	
	退職一時金	5,880	5,820	60	
	法定福利費支出	65,464	74,064	8,600	
	事業費支出	53,385	53,721	336	
	給食費支出	0	600	600	
	水道光熱費支出	3,579	3,538	41	
	消耗器具備品費支出	7,163	5,654	1,509	
	器具備品費	2,508	1,665	843	
	消耗品費	4,655	3,989	666	

法人全体 資金収支当初予算書

令和5年4月

法人：社会福祉法人 柏市社会福祉協議会

3 / 6

(単位：千円)

勘定科目	前年度予算額	当初予算額	増減	備考
保険料支出	2,443	2,852	409	
賃借料支出	171	648	477	
車輛費支出	11,627	11,532	95	
車輛費支出	6,027	5,457	570	
車輛修繕費支出	5,600	6,075	475	
諸謝金支出	8,349	7,469	880	
援護金支出	6,460	7,446	986	
会議費支出	14	14	0	
補助金支出	13,548	13,922	374	
保険料支出	28	46	18	
雑支出	3	0	3	
事務費支出	182,077	187,362	5,285	
福利厚生費支出	2,710	2,124	586	
職員被服費支出	256	312	56	
旅費交通費支出	6,721	7,307	586	
役職員旅費支出	2,385	2,353	32	
委員等旅費支出	4,336	4,954	618	
研修研究費支出	2,063	2,069	6	
事務消耗品費支出	13,023	15,516	2,493	
印刷製本費支出	1,575	1,508	67	
水道光熱費支出	21,508	23,318	1,810	
燃料費支出	1,386	1,096	290	
修繕費支出	8,675	4,305	4,370	
通信運搬費支出	15,937	16,287	350	
会議費支出	953	1,029	76	
広報費支出	4,715	5,793	1,078	
業務委託費支出	55,215	57,049	1,834	
手数料支出	1,916	2,188	272	
保険料支出	2,945	2,849	96	
賃借料支出	23,284	24,570	1,286	
土地・建物賃借料支出	4,972	5,148	176	
租税公課支出	4,564	5,413	849	
保守料支出	8,684	8,494	190	
渉外費支出	203	170	33	
諸会費支出	762	807	45	
雑支出	10	10	0	
貸付事業支出	15,012	15,810	798	
貸付金支出	15,012	15,810	798	
一般貸付金支出	12,000	13,000	1,000	
特別貸付金支出	3,000	2,800	200	
交通費貸付金支出	12	10	2	
助成金支出	46,635	47,034	399	
助成金支出	46,635	47,034	399	
地区社会福祉協議会助成金支出	33,318	33,426	108	
ボランティアグループ活動助成金支出	6,100	6,100	0	
ふれあい型給食サービス助成金支出	198	88	110	
団体助成金支出	6,919	7,320	401	

法人全体 資金収支当初予算書
令和5年4月

法人：社会福祉法人 柏市社会福祉協議会

4 / 6

(単位：千円)

勘定科目		前年度予算額	当初予算額	増減	備考
	福祉教育推進団体助成金支出	100	100	0	
	事業活動支出計(2)	827,289	900,813	73,524	
	事業活動資金収支差額(3)=(1)-(2)	13,871	15,869	1,998	
< 施設整備等による収支 >					
< 収入 >					
	施設整備等収入計(4)	0	0	0	
< 支出 >					
	固定資産取得支出	3,698	600	3,098	
	車輛運搬具取得支出	1,700	0	1,700	
	器具及び備品取得支出	1,998	600	1,398	
	施設整備等支出計(5)	3,698	600	3,098	
	施設整備等資金収支差額(6)=(4)-(5)	3,698	600	3,098	
< その他の活動による収支 >					
< 収入 >					
	積立資産取崩収入	39,243	47,623	8,380	
	セーフティーネット基金積立資産取崩収入	1,710	2,376	666	
	千葉銀行柏市役所出張所	1,710	2,376	666	
	修繕積立資産取崩収入	1,500	1,000	500	
	千葉銀行柏市役所出張所	1,500	1,000	500	
	車輛設備購入資金積立資産取崩収入	1,710	0	1,710	
	千葉銀行柏市役所出張所	1,710	0	1,710	
	事業運営基金積立資産取崩収入	30,000	40,000	10,000	
	千葉銀行柏市役所出張所	30,000	40,000	10,000	
	交通遺児等援護基金積立資産取崩収入	622	623	1	
	千葉銀行柏市役所出張所	622	623	1	
	柏こども未来基金積立資産取崩収入	3,341	3,203	138	
	千葉銀行柏市役所出張所	3,341	3,203	138	
	支えあい推進基金積立資産取崩収入	360	421	61	
	千葉銀行柏市役所出張所	360	421	61	
	事業区分間繰入金収入	11,115	10,722	393	
	社会福祉事業区分繰入金収入	1,710	109	1,601	
	法人運営事業サービス区分繰入金収入	1,710	0	1,710	
	地域福祉推進事業サービス区分繰入金収入	0	56	56	
	老人福祉センター管理経営事業サービス区分繰入金収入	0	53	53	
	公益事業区分繰入金収入	9,405	10,613	1,208	
	社会福祉センター設置経営事業繰入金収入	94	199	105	
	さわやかサービス事業繰入金収入	599	617	18	
	成年後見事業繰入金収入	4,601	5,473	872	
	地域包括支援センター受託運営事業繰入金収入	4,111	4,324	213	
	拠点区分間繰入金収入	19,002	19,700	698	
	拠点区分間繰入金収入	19,002	19,700	698	
	法人運営事業拠点区分	5,155	3,828	1,327	
	地域福祉推進事業拠点区分	10,502	13,026	2,524	
	施設管理運営事業拠点区分	2,345	1,131	1,214	
	資金貸付・基金運営事業拠点区分	1,000	1,473	473	
	在宅福祉サービス事業拠点区分	0	242	242	
	サービス区分間繰入金収入	1,310	1,400	90	

法人全体 資金収支当初予算書

令和5年4月

法人：社会福祉法人 柏市社会福祉協議会

5 / 6

(単位：千円)

勘定科目		前年度予算額	当初予算額	増減	備考
	サービス区分間繰入金収入	1,310	1,400	90	
	法人運営事業サービス区分	1,310	1,310	0	
	企画・広報事業サービス区分	0	90	90	
	その他の活動収入計(7)	70,670	79,445	8,775	
< 支出 >					
	積立資産支出	50,664	63,454	12,790	
	退職給付引当資産支出	4,659	8,703	4,044	
	退職給付引当資産支出	1,505	5,001	3,496	
	共助会退職給付引当資産支出	3,154	3,702	548	
	災害対策基金積立資産支出	3,000	1,000	2,000	
	千葉銀行柏市役所出張所	3,000	1,000	2,000	
	セーフティーネット基金積立資産支出	1,000	1,000	0	
	千葉銀行柏市役所出張所	1,000	1,000	0	
	修繕積立資産支出	2	2	0	
	千葉銀行柏市役所出張所	2	2	0	
	車輛設備購入資金積立資産支出	0	748	748	
	千葉銀行柏市役所出張所	0	748	748	
	事業運営基金積立資産支出	40,003	50,001	9,998	
	千葉銀行柏市役所出張所	40,003	50,001	9,998	
	柏子ども未来基金積立資産支出	1,000	1,500	500	
	千葉銀行柏市役所出張所	1,000	1,500	500	
	支えあい推進基金積立資産支出	1,000	500	500	
	千葉銀行柏市役所出張所	1,000	500	500	
	事業区分間繰入金支出	11,115	10,722	393	
	社会福祉事業区分繰入金支出	9,405	10,642	1,237	
	法人運営事業サービス区分繰入金支出	9,405	10,614	1,209	
	地域福祉推進事業サービス区分繰入金支出	0	28	28	
	公益事業区分繰入金支出	1,710	80	1,630	
	社会福祉センター設置経営事業繰入金支出	0	80	80	
	さわやかサービス事業繰入金支出	1,710	0	1,710	
	拠点区分間繰入金支出	19,002	19,700	698	
	拠点区分間繰入金支出	19,002	19,700	698	
	法人運営事業拠点区分	13,847	15,630	1,783	
	地域福祉推進事業拠点区分	0	1,078	1,078	
	資金貸付・基金運営事業拠点区分	5,155	2,750	2,405	
	施設管理運営事業拠点区分	0	242	242	
	サービス区分間繰入金支出	1,310	1,400	90	
	サービス区分間繰入金支出	1,310	1,400	90	
	法人運営事業サービス区分	0	90	90	
	企画・広報事業サービス区分	1,310	1,310	0	
	その他の活動による支出	10	0	10	
	リサイクル料預け金支出	10	0	10	
	その他の活動支出計(8)	82,101	95,276	13,175	
	その他の活動資金収支差額(9)=(7)-(8)	11,431	15,831	4,400	
	予備費支出(10)	6,000	7,000	1,000	
	当期資金収支差額合計(11)=(3)+(6)+(9)-(10)	35,000	39,300	4,300	
	前期末支払資金残高(12)	87,000	95,300	8,300	

法人全体

資金収支当初予算書

令和5年4月

法人：社会福祉法人 柏市社会福祉協議会

6 / 6

(単位：千円)

勘定科目	前年度予算額	当初予算額	増減	備考
当期末支払資金残高(11)+(12)	52,000	56,000	4,000	

事業区分別 資金収支当初予算書

令和5年4月

法人：社会福祉法人 柏市社会福祉協議会

事業：社会福祉事業

1 / 8

(単位：千円)

勘定科目		前年度予算額	当初予算額	増減	備考
< 事業活動による収支 >					
< 収入 >					
会費収入		35,200	35,200	0	
住民団体会費収入		32,000	32,000	0	
特別会費収入		1,700	1,700	0	
賛助会費収入		1,500	1,500	0	
寄附金収入		4,000	4,000	0	
寄附金収入		4,000	4,000	0	
一般寄付金収入		4,000	4,000	0	
経常経費補助金収入		333,831	357,800	23,969	
市区町村補助金収入		309,147	333,205	24,058	
運営事務補助金収入		118,180	118,152	28	
地域福祉活動補助金収入		160,544	182,755	22,211	
福祉サービス利用援助事業補助金収入		16,679	18,144	1,465	
たすけあいサービス事業費補助金収入		5,884	5,964	80	
通いの場事業費補助金収入		7,860	8,190	330	
地域ぐるみ福祉振興基金補助金収入		236	236	0	
共同募金配分金収入		24,448	24,359	89	
一般募金配分金収入		14,000	13,900	100	
歳末たすけあい配分金収入		10,448	10,459	11	
受託金収入		229,413	269,899	40,486	
市区町村受託金収入		214,286	221,355	7,069	
老人福祉センター管理経営事業受託金収入		99,866	98,928	938	
介護予防センター管理運営事業受託金収入		4,515	4,356	159	
こどもの居場所支援及び食料保管庫管理受託金収入		0	5,390	5,390	
生活支援体制整備事業受託金収入		46,119	42,328	3,791	
地域子育て支援拠点事業受託金収入		8,973	8,973	0	
利用者支援事業受託金収入		9,443	9,443	0	
総合福祉センターイベント開催事業受託金収入		8,670	9,056	386	
総合福祉センター施設管理事業受託金収入		5,591	5,934	343	
総合福祉センターコミュニケーション支援事業受託金収入		899	933	34	
エリアごとの支援体制整備事業受託金収入		6,923	7,251	328	
ウクライナからの避難者支援受託事業受託金収入		0	1,000	1,000	
ファミリー・サポート・センター事業受託金		23,177	27,653	4,476	
地域協議会運営事業受託金収入		110	110	0	
都道府県社協受託金収入		15,127	48,544	33,417	
日常生活自立支援事業受託金収入		11,482	12,665	1,183	
生活福祉資金貸付事務受託金収入		1,675	1,724	49	
交通遺児奨学奨励金受託金収入		1,150	1,240	90	
特例貸付受託金収入		820	0	820	
特例貸付債権管理事業受託金収入		0	32,915	32,915	
貸付事業収入		11,840	14,091	2,251	
償還金収入		11,840	14,091	2,251	
福祉資金貸付金償還金収入		11,836	14,087	2,251	
交通費貸付金償還金収入		4	4	0	
事業収入		2,335	3,240	905	
参加費収入		361	395	34	

事業区分別 資金収支当初予算書

令和5年4月

法人：社会福祉法人 柏市社会福祉協議会
事業：社会福祉事業

2 / 8

(単位：千円)

勘定科目		前年度予算額	当初予算額	増減	備考
	陶芸窯使用料収入	258	312	54	
	利用料収入	1,007	1,218	211	
	福祉サービス利用援助事業利用料収入	887	1,098	211	
	地域活動館利用料収入	120	120	0	
	カフェ利用料収入	0	600	600	
	広告料収入	480	429	51	
	手数料収入	229	286	57	
	負担金収入	916	620	296	
	負担金収入	916	620	296	
	負担金収入	916	620	296	
	受取利息配当金収入	8	2	6	
	受取利息配当金収入	8	2	6	
	その他の収入	1,997	1,327	670	
	雑収入	1,997	1,327	670	
	雑収入	1,997	1,327	670	
事業活動収入計(1)		619,540	686,179	66,639	
< 支出 >					
	人件費支出	391,226	450,290	59,064	
	役員報酬支出	4,259	4,096	163	
	役員報酬	3,577	3,580	3	
	役員賞与	682	516	166	
	職員給料支出	151,760	188,385	36,625	
	職員俸給	89,085	109,757	20,672	
	職員諸手当	62,675	78,628	15,953	
	非常勤職員給与支出	172,608	181,561	8,953	
	派遣職員費支出	9,431	15,434	6,003	
	退職給付支出	4,440	4,380	60	
	退職一時金	4,440	4,380	60	
	法定福利費支出	48,728	56,434	7,706	
	事業費支出	39,519	41,292	1,773	
	給食費支出	0	600	600	
	水道光熱費支出	270	471	201	
	消耗器具備品費支出	5,245	4,450	795	
	器具備品費	1,808	1,545	263	
	消耗品費	3,437	2,905	532	
	保険料支出	2,177	2,663	486	
	賃借料支出	11	6	5	
	車輛費支出	6,336	6,455	119	
	車輛費支出	2,676	2,380	296	
	車輛修繕費支出	3,660	4,075	415	
	諸謝金支出	5,430	5,219	211	
	援護金支出	6,460	7,446	986	
	会議費支出	14	14	0	
	補助金支出	13,548	13,922	374	
	保険料支出	28	46	18	
	事務費支出	149,926	158,129	8,203	
	福利厚生費支出	2,270	1,724	546	

事業区分別 資金収支当初予算書

令和5年4月

法人：社会福祉法人 柏市社会福祉協議会

事業：社会福祉事業

3 / 8

(単位：千円)

勘定科目		前年度予算額	当初予算額	増減	備考
	職員被服費支出	144	200	56	
	旅費交通費支出	4,336	4,494	158	
	役職員旅費支出	2,215	2,199	16	
	委員等旅費支出	2,121	2,295	174	
	研修研究費支出	1,686	1,720	34	
	事務消耗品費支出	11,181	13,533	2,352	
	印刷製本費支出	1,189	1,122	67	
	水道光熱費支出	21,376	22,927	1,551	
	燃料費支出	1,386	1,096	290	
	修繕費支出	3,795	3,325	470	
	通信運搬費支出	13,029	13,292	263	
	会議費支出	863	947	84	
	広報費支出	3,965	5,236	1,271	
	業務委託費支出	49,363	50,086	723	
	手数料支出	1,617	1,810	193	
	保険料支出	1,964	2,088	124	
	賃借料支出	17,528	19,773	2,245	
	土地・建物賃借料支出	2,452	2,593	141	
	租税公課支出	4,317	5,285	968	
	保守料支出	6,554	5,922	632	
	渉外費支出	145	145	0	
	諸会費支出	756	801	45	
	雑支出	10	10	0	
	貸付事業支出	15,012	15,810	798	
	貸付金支出	15,012	15,810	798	
	一般貸付金支出	12,000	13,000	1,000	
	特別貸付金支出	3,000	2,800	200	
	交通費貸付金支出	12	10	2	
	助成金支出	46,635	47,034	399	
	助成金支出	46,635	47,034	399	
	地区社会福祉協議会助成金支出	33,318	33,426	108	
	ボランティアグループ活動助成金支出	6,100	6,100	0	
	ふれあい型給食サービス助成金支出	198	88	110	
	団体助成金支出	6,919	7,320	401	
	福祉教育推進団体助成金支出	100	100	0	
	事業活動支出計(2)	642,318	712,555	70,237	
	事業活動資金収支差額(3)=(1)-(2)	22,778	26,376	3,598	
< 施設整備等による収支 >					
	< 収入 >				
	施設整備等収入計(4)	0	0	0	
	< 支出 >				
	固定資産取得支出	1,998	600	1,398	
	器具及び備品取得支出	1,998	600	1,398	
	施設整備等支出計(5)	1,998	600	1,398	
	施設整備等資金収支差額(6)=(4)-(5)	1,998	600	1,398	
< その他の活動による収支 >					
	< 収入 >				

事業区分別 資金収支当初予算書

令和5年4月

法人：社会福祉法人 柏市社会福祉協議会

事業：社会福祉事業

4 / 8

(単位：千円)

勘定科目		前年度予算額	当初予算額	増減	備考
	積立資産取崩収入	37,743	46,623	8,880	
	セーフティーネット基金積立資産取崩収入	1,710	2,376	666	
	千葉銀行柏市役所出張所	1,710	2,376	666	
	車輛設備購入資金積立資産取崩収入	1,710	0	1,710	
	千葉銀行柏市役所出張所	1,710	0	1,710	
	事業運営基金積立資産取崩収入	30,000	40,000	10,000	
	千葉銀行柏市役所出張所	30,000	40,000	10,000	
	交通遺児等援護基金積立資産取崩収入	622	623	1	
	千葉銀行柏市役所出張所	622	623	1	
	柏子ども未来基金積立資産取崩収入	3,341	3,203	138	
	千葉銀行柏市役所出張所	3,341	3,203	138	
	支えあい推進基金積立資産取崩収入	360	421	61	
	千葉銀行柏市役所出張所	360	421	61	
	事業区分間繰入金収入	9,405	10,613	1,208	
	公益事業区分繰入金収入	9,405	10,613	1,208	
	社会福祉センター設置経営事業繰入金収入	94	199	105	
	さわやかサービス事業繰入金収入	599	617	18	
	成年後見事業繰入金収入	4,601	5,473	872	
	地域包括支援センター受託運営事業繰入金収入	4,111	4,324	213	
	拠点区分間繰入金収入	19,002	19,458	456	
	拠点区分間繰入金収入	19,002	19,458	456	
	法人運営事業拠点区分	5,155	3,828	1,327	
	地域福祉推進事業拠点区分	10,502	13,026	2,524	
	施設管理運営事業拠点区分	2,345	1,131	1,214	
	資金貸付・基金運営事業拠点区分	1,000	1,473	473	
	サービス区分間繰入金収入	1,310	1,400	90	
	サービス区分間繰入金収入	1,310	1,400	90	
	法人運営事業サービス区分	1,310	1,310	0	
	企画・広報事業サービス区分	0	90	90	
	その他の活動収入計(7)	67,460	78,094	10,634	
< 支出 >					
	積立資産支出	50,662	63,452	12,790	
	退職給付引当資産支出	4,659	8,703	4,044	
	退職給付引当資産支出	1,505	5,001	3,496	
	共助会退職給付引当資産支出	3,154	3,702	548	
	災害対策基金積立資産支出	3,000	1,000	2,000	
	千葉銀行柏市役所出張所	3,000	1,000	2,000	
	セーフティーネット基金積立資産支出	1,000	1,000	0	
	千葉銀行柏市役所出張所	1,000	1,000	0	
	車輛設備購入資金積立資産支出	0	748	748	
	千葉銀行柏市役所出張所	0	748	748	
	事業運営基金積立資産支出	40,003	50,001	9,998	
	千葉銀行柏市役所出張所	40,003	50,001	9,998	
	柏子ども未来基金積立資産支出	1,000	1,500	500	
	千葉銀行柏市役所出張所	1,000	1,500	500	
	支えあい推進基金積立資産支出	1,000	500	500	
	千葉銀行柏市役所出張所	1,000	500	500	

事業区分別 資金収支当初予算書
令和5年4月

法人：社会福祉法人 柏市社会福祉協議会
事業：社会福祉事業

5 / 8

(単位：千円)

勘定科目		前年度予算額	当初予算額	増減	備考
	事業区分間繰入金支出	1,710	108	1,602	
	社会福祉事業区分繰入金支出	0	28	28	
	地域福祉推進事業サービス区分繰入金支出	0	28	28	
	公益事業区分繰入金支出	1,710	80	1,630	
	社会福祉センター設置経営事業繰入金支出	0	80	80	
	さわやかサービス事業繰入金支出	1,710	0	1,710	
	拠点区分間繰入金支出	19,002	19,458	456	
	拠点区分間繰入金支出	19,002	19,458	456	
	法人運営事業拠点区分	13,847	15,630	1,783	
	地域福祉推進事業拠点区分	0	1,078	1,078	
	資金貸付・基金運営事業拠点区分	5,155	2,750	2,405	
	サービス区分間繰入金支出	1,310	1,400	90	
	サービス区分間繰入金支出	1,310	1,400	90	
	法人運営事業サービス区分	0	90	90	
	企画・広報事業サービス区分	1,310	1,310	0	
	その他の活動支出計(8)	72,684	84,418	11,734	
その他の活動資金収支差額(9)=(7)-(8)		5,224	6,324	1,100	
予備費支出(10)		5,000	6,000	1,000	
当期資金収支差額合計(11)=(3)+(6)+(9)-(10)		35,000	39,300	4,300	
前期末支払資金残高(12)		87,000	95,300	8,300	
当期末支払資金残高(11)+(12)		52,000	56,000	4,000	

事業区分別 資金収支当初予算書

令和5年4月

法人：社会福祉法人 柏市社会福祉協議会
事業：公益事業

6 / 8

(単位：千円)

勘定科目		前年度予算額	当初予算額	増減	備考
< 事業活動による収支 >					
< 収入 >					
経常経費補助金収入		71,236	70,926	310	
市区町村補助金収入		71,236	70,926	310	
成年後見センター事業補助金収入		9,892	9,398	494	
さわやかサービス事業補助金収入		45,386	47,003	1,617	
運営事務補助金収入(社会福祉センター)		15,958	14,525	1,433	
受託金収入		104,555	108,928	4,373	
市区町村受託金収入		104,555	108,928	4,373	
市民後見人推進事業受託金収入		7,710	7,199	511	
沼南地域包括受託金収入		71,895	78,571	6,676	
成年後見利用促進(中核機関)受託事業受託金収入		24,950	23,158	1,792	
事業収入		8,555	9,128	573	
参加費収入		395	20	375	
利用料収入		8,160	9,108	948	
後見人報酬収入		3,996	4,944	948	
社会福祉センター利用料収入		780	780	0	
送迎サービス利用料収入		3,384	3,384	0	
負担金収入		30	42	12	
負担金収入		30	42	12	
負担金収入		30	42	12	
介護保険事業収入		8,289	8,574	285	
居宅介護支援介護料収入		8,289	8,574	285	
介護予防支援介護料収入		8,289	8,574	285	
受取利息配当金収入		2	2	0	
受取利息配当金収入		2	2	0	
その他の収入		1,211	1,165	46	
雑収入		1,211	1,165	46	
雑収入		1,211	1,165	46	
事業活動収入計(1)		193,878	198,765	4,887	
< 支出 >					
人件費支出		138,954	146,596	7,642	
職員給料支出		73,974	77,985	4,011	
職員俸給		43,358	45,170	1,812	
職員諸手当		30,616	32,815	2,199	
非常勤職員給与支出		46,360	49,541	3,181	
派遣職員費支出		444	0	444	
退職給付支出		1,440	1,440	0	
退職一時金		1,440	1,440	0	
法定福利費支出		16,736	17,630	894	
事業費支出		13,866	12,429	1,437	
水道光熱費支出		3,309	3,067	242	
消耗器具備品費支出		1,918	1,204	714	
器具備品費		700	120	580	
消耗品費		1,218	1,084	134	
保険料支出		266	189	77	
賃借料支出		160	642	482	

事業区分別 資金収支当初予算書

令和5年4月

法人：社会福祉法人 柏市社会福祉協議会
事業：公益事業

7 / 8

(単位：千円)

勘定科目		前年度予算額	当初予算額	増減	備考
	車輦費支出	5,291	5,077	214	
	車輦費支出	3,351	3,077	274	
	車輦修繕費支出	1,940	2,000	60	
	諸謝金支出	2,919	2,250	669	
	雑支出	3	0	3	
	事務費支出	32,151	29,233	2,918	
	福利厚生費支出	440	400	40	
	職員被服費支出	112	112	0	
	旅費交通費支出	2,385	2,813	428	
	役職員旅費支出	170	154	16	
	委員等旅費支出	2,215	2,659	444	
	研修研究費支出	377	349	28	
	事務消耗品費支出	1,842	1,983	141	
	印刷製本費支出	386	386	0	
	水道光熱費支出	132	391	259	
	修繕費支出	4,880	980	3,900	
	通信運搬費支出	2,908	2,995	87	
	会議費支出	90	82	8	
	広報費支出	750	557	193	
	業務委託費支出	5,852	6,963	1,111	
	手数料支出	299	378	79	
	保険料支出	981	761	220	
	賃借料支出	5,756	4,797	959	
	土地・建物賃借料支出	2,520	2,555	35	
	租税公課支出	247	128	119	
	保守料支出	2,130	2,572	442	
	渉外費支出	58	25	33	
	諸会費支出	6	6	0	
	事業活動支出計(2)	184,971	188,258	3,287	
	事業活動資金収支差額(3)=(1)-(2)	8,907	10,507	1,600	
< 施設整備等による収支 >					
	< 収入 >				
	施設整備等収入計(4)	0	0	0	
	< 支出 >				
	固定資産取得支出	1,700	0	1,700	
	車輦運搬具取得支出	1,700	0	1,700	
	施設整備等支出計(5)	1,700	0	1,700	
	施設整備等資金収支差額(6)=(4)-(5)	1,700	0	1,700	
< その他の活動による収支 >					
	< 収入 >				
	積立資産取崩収入	1,500	1,000	500	
	修繕積立資産取崩収入	1,500	1,000	500	
	千葉銀行柏市役所出張所	1,500	1,000	500	
	事業区分間繰入金収入	1,710	109	1,601	
	社会福祉事業区分繰入金収入	1,710	109	1,601	
	法人運営事業サービス区分繰入金収入	1,710	0	1,710	
	地域福祉推進事業サービス区分繰入金収入	0	56	56	

事業区分別 資金収支当初予算書

令和5年4月

法人：社会福祉法人 柏市社会福祉協議会
事業：公益事業

8 / 8

(単位：千円)

勘定科目		前年度予算額	当初予算額	増減	備考
	老人福祉センター管理経営事業サービス区分繰入金収入	0	53	53	
	拠点区分間繰入金収入	0	242	242	
	拠点区分間繰入金収入	0	242	242	
	在宅福祉サービス事業拠点区分	0	242	242	
その他の活動収入計(7)		3,210	1,351	1,859	
< 支出 >					
	積立資産支出	2	2	0	
	修繕積立資産支出	2	2	0	
	千葉銀行柏市役所出張所	2	2	0	
	事業区分間繰入金支出	9,405	10,614	1,209	
	社会福祉事業区分繰入金支出	9,405	10,614	1,209	
	法人運営事業サービス区分繰入金支出	9,405	10,614	1,209	
	拠点区分間繰入金支出	0	242	242	
	拠点区分間繰入金支出	0	242	242	
	施設管理運営事業拠点区分	0	242	242	
	その他の活動による支出	10	0	10	
	リサイクル料預け金支出	10	0	10	
その他の活動支出計(8)		9,417	10,858	1,441	
その他の活動資金収支差額(9)=(7)-(8)		6,207	9,507	3,300	
予備費支出(10)		1,000	1,000	0	
当期資金収支差額合計(11)=(3)+(6)+(9)-(10)		0	0	0	
前期末支払資金残高(12)		0	0	0	
当期末支払資金残高(11)+(12)		0	0	0	

拠点区分別 資金収支当初予算書

令和5年4月

法人：社会福祉法人 柏市社会福祉協議会

事業：社会福祉事業

拠点：法人運営事業

1 / 18

(単位：千円)

勘定科目	前年度予算額	当初予算額	増減	備考
< 事業活動による収支 >				
< 収入 >				
会費収入	6,238	6,134	104	
住民団体会費収入	4,738	4,634	104	
特別会費収入	700	700	0	
賛助会費収入	800	800	0	
寄附金収入	1,000	1,000	0	
寄附金収入	1,000	1,000	0	
一般寄付金収入	1,000	1,000	0	
経常経費補助金収入	110,097	109,643	454	
市区町村補助金収入	110,097	109,643	454	
運営事務補助金収入	110,097	109,643	454	
受託金収入	0	1,000	1,000	
市区町村受託金収入	0	1,000	1,000	
ウクライナからの避難者支援受託事業受託金収入	0	1,000	1,000	
事業収入	799	805	6	
利用料収入	120	120	0	
地域活動館利用料収入	120	120	0	
広告料収入	480	429	51	
手数料収入	199	256	57	
負担金収入	916	620	296	
負担金収入	916	620	296	
負担金収入	916	620	296	
受取利息配当金収入	8	2	6	
受取利息配当金収入	8	2	6	
その他の収入	1,602	936	666	
雑収入	1,602	936	666	
雑収入	1,602	936	666	
事業活動収入計(1)	120,660	120,140	520	
< 支出 >				
人件費支出	115,137	112,768	2,369	
役員報酬支出	4,259	4,096	163	
役員報酬	3,577	3,580	3	
役員賞与	682	516	166	
職員給料支出	64,899	74,650	9,751	
職員俸給	37,267	43,417	6,150	
職員諸手当	27,632	31,233	3,601	
非常勤職員給与支出	24,749	14,601	10,148	
派遣職員費支出	1,582	0	1,582	
退職給付支出	2,700	2,700	0	
退職一時金	2,700	2,700	0	
法定福利費支出	16,948	16,721	227	
事業費支出	1,817	2,979	1,162	
消耗器具備品費支出	200	200	0	
器具備品費	200	200	0	
保険料支出	6	6	0	
車輛費支出	1,136	844	292	

拠点区分別 資金収支当初予算書

令和5年4月

法人：社会福祉法人 柏市社会福祉協議会

事業：社会福祉事業

拠点：法人運営事業

2 / 18

(単位：千円)

勘 定 科 目		前年度予算額	当初予算額	増減	備 考
	車輦費支出	536	244	292	
	車輦修繕費支出	600	600	0	
	諸謝金支出	461	945	484	
	援護金支出	0	970	970	
	会議費支出	14	14	0	
	事務費支出	33,141	36,356	3,215	
	福利厚生費支出	1,470	850	620	
	旅費交通費支出	1,890	1,984	94	
	役職員旅費支出	1,797	1,723	74	
	委員等旅費支出	93	261	168	
	研修研究費支出	1,051	1,051	0	
	事務消耗品費支出	4,182	3,596	586	
	印刷製本費支出	320	269	51	
	水道光熱費支出	120	138	18	
	修繕費支出	0	50	50	
	通信運搬費支出	2,697	3,296	599	
	会議費支出	101	101	0	
	広報費支出	2,267	2,348	81	
	業務委託費支出	6,901	8,688	1,787	
	手数料支出	696	711	15	
	保険料支出	302	265	37	
	賃借料支出	4,164	5,811	1,647	
	土地・建物賃借料支出	140	32	108	
	租税公課支出	4,108	5,055	947	
	保守料支出	2,008	1,385	623	
	渉外費支出	145	145	0	
	諸会費支出	579	581	2	
	事業活動支出計(2)	150,095	152,103	2,008	
事業活動資金収支差額(3)=(1)-(2)		29,435	31,963	2,528	
< 施設整備等による収支 >					
< 収入 >					
	施設整備等収入計(4)	0	0	0	
< 支出 >					
	固定資産取得支出	1,000	0	1,000	
	器具及び備品取得支出	1,000	0	1,000	
	施設整備等支出計(5)	1,000	0	1,000	
施設整備等資金収支差額(6)=(4)-(5)		1,000	0	1,000	
< その他の活動による収支 >					
< 収入 >					
	積立資産取崩収入	31,710	40,000	8,290	
	車輦設備購入資金積立資産取崩収入	1,710	0	1,710	
	千葉銀行柏市役所出張所	1,710	0	1,710	
	事業運営基金積立資産取崩収入	30,000	40,000	10,000	
	千葉銀行柏市役所出張所	30,000	40,000	10,000	
	事業区分間繰入金収入	9,405	10,613	1,208	
	公益事業区分繰入金収入	9,405	10,613	1,208	
	社会福祉センター設置経営事業繰入金収入	94	199	105	

拠点区分別 資金収支当初予算書

令和5年4月

法人：社会福祉法人 柏市社会福祉協議会

事業：社会福祉事業

拠点：法人運営事業

3 / 18

(単位：千円)

勘定科目		前年度予算額	当初予算額	増減	備考
	さわやかサービス事業繰入金収入	599	617	18	
	成年後見事業繰入金収入	4,601	5,473	872	
	地域包括支援センター受託運営事業繰入金収入	4,111	4,324	213	
	拠点区分間繰入金収入	13,847	15,630	1,783	
	拠点区分間繰入金収入	13,847	15,630	1,783	
	地域福祉推進事業拠点区分	10,502	13,026	2,524	
	施設管理運営事業拠点区分	2,345	1,131	1,214	
	資金貸付・基金運営事業拠点区分	1,000	1,473	473	
	サービス区分間繰入金収入	1,310	1,400	90	
	サービス区分間繰入金収入	1,310	1,400	90	
	法人運営事業サービス区分	1,310	1,310	0	
	企画・広報事業サービス区分	0	90	90	
その他の活動収入計(7)		56,272	67,643	11,371	
< 支出 >					
	積立資産支出	47,662	60,452	12,790	
	退職給付引当資産支出	4,659	8,703	4,044	
	退職給付引当資産支出	1,505	5,001	3,496	
	共助会退職給付引当資産支出	3,154	3,702	548	
	災害対策基金積立資産支出	3,000	1,000	2,000	
	千葉銀行柏市役所出張所	3,000	1,000	2,000	
	車輛設備購入資金積立資産支出	0	748	748	
	千葉銀行柏市役所出張所	0	748	748	
	事業運営基金積立資産支出	40,003	50,001	9,998	
	千葉銀行柏市役所出張所	40,003	50,001	9,998	
	事業区分間繰入金支出	1,710	0	1,710	
	公益事業区分繰入金支出	1,710	0	1,710	
	さわやかサービス事業繰入金支出	1,710	0	1,710	
	拠点区分間繰入金支出	5,155	3,828	1,327	
	拠点区分間繰入金支出	5,155	3,828	1,327	
	地域福祉推進事業拠点区分	0	1,078	1,078	
	資金貸付・基金運営事業拠点区分	5,155	2,750	2,405	
	サービス区分間繰入金支出	1,310	1,400	90	
	サービス区分間繰入金支出	1,310	1,400	90	
	法人運営事業サービス区分	0	90	90	
	企画・広報事業サービス区分	1,310	1,310	0	
その他の活動支出計(8)		55,837	65,680	9,843	
その他の活動資金収支差額(9)=(7)-(8)		435	1,963	1,528	
予備費支出(10)		5,000	6,000	1,000	
当期資金収支差額合計(11)=(3)+(6)+(9)-(10)		35,000	36,000	1,000	
前期末支払資金残高(12)		85,000	90,000	5,000	
当期末支払資金残高(11)+(12)		50,000	54,000	4,000	

拠点区分別 資金収支当初予算書

令和5年4月

法人：社会福祉法人 柏市社会福祉協議会

事業：社会福祉事業

拠点：地域福祉推進事業

4 / 18

(単位：千円)

勘定科目	前年度予算額	当初予算額	増減	備考
< 事業活動による収支 >				
< 収入 >				
会費収入	24,839	26,256	1,417	
住民団体会費収入	24,839	26,256	1,417	
経常経費補助金収入	191,203	215,289	24,086	
市区町村補助金収入	190,967	215,053	24,086	
地域福祉活動補助金収入	160,544	182,755	22,211	
福祉サービス利用援助事業補助金収入	16,679	18,144	1,465	
たすけあいサービス事業費補助金収入	5,884	5,964	80	
通いの場事業費補助金収入	7,860	8,190	330	
地域ぐるみ福祉振興基金補助金収入	236	236	0	
受託金収入	121,387	129,736	8,349	
市区町村受託金収入	109,905	117,071	7,166	
こどもの居場所支援及び食料保管庫管理受託金収入	0	5,390	5,390	
生活支援体制整備事業受託金収入	46,119	42,328	3,791	
地域子育て支援拠点事業受託金収入	8,973	8,973	0	
利用者支援事業受託金収入	9,443	9,443	0	
総合福祉センターイベント開催事業受託金収入	8,670	9,056	386	
総合福祉センター施設管理事業受託金収入	5,591	5,934	343	
総合福祉センターコミュニケーション支援事業受託金収入	899	933	34	
エリアごとの支援体制整備事業受託金収入	6,923	7,251	328	
ファミリー・サポート・センター事業受託金	23,177	27,653	4,476	
地域協議会運営事業受託金収入	110	110	0	
都道府県社協受託金収入	11,482	12,665	1,183	
日常生活自立支援事業受託金収入	11,482	12,665	1,183	
事業収入	994	1,805	811	
参加費収入	77	77	0	
利用料収入	887	1,098	211	
福祉サービス利用援助事業利用料収入	887	1,098	211	
カフェ利用料収入	0	600	600	
手数料収入	30	30	0	
その他の収入	270	270	0	
雑収入	270	270	0	
雑収入	270	270	0	
事業活動収入計(1)	338,693	373,356	34,663	
< 支出 >				
人件費支出	229,879	258,177	28,298	
職員給料支出	86,861	99,137	12,276	
職員俸給	51,818	57,847	6,029	
職員諸手当	35,043	41,290	6,247	
非常勤職員給与支出	106,406	117,646	11,240	
派遣職員費支出	6,049	7,034	985	
退職給付支出	1,740	1,500	240	
退職一時金	1,740	1,500	240	
法定福利費支出	28,823	32,860	4,037	
事業費支出	23,422	23,815	393	
給食費支出	0	600	600	

拠点区分別 資金収支当初予算書

令和5年4月

法人：社会福祉法人 柏市社会福祉協議会

事業：社会福祉事業

拠点：地域福祉推進事業

5 / 18

(単位：千円)

勘定科目		前年度予算額	当初予算額	増減	備考
	水道光熱費支出	270	471	201	
	消耗器具備品費支出	1,246	607	639	
	器具備品費	230	0	230	
	消耗品費	1,016	607	409	
	保険料支出	671	746	75	
	賃借料支出	11	6	5	
	車輛費支出	4,656	4,638	18	
	車輛費支出	1,856	1,638	218	
	車輛修繕費支出	2,800	3,000	200	
	諸謝金支出	3,020	2,825	195	
	補助金支出	13,548	13,922	374	
	事務費支出	42,799	46,106	3,307	
	福利厚生費支出	520	600	80	
	旅費交通費支出	528	511	17	
	役職員旅費支出	377	398	21	
	委員等旅費支出	151	113	38	
	研修研究費支出	510	468	42	
	事務消耗品費支出	5,222	7,520	2,298	
	印刷製本費支出	719	603	116	
	水道光熱費支出	480	420	60	
	修繕費支出	5	5	0	
	通信運搬費支出	7,725	7,587	138	
	会議費支出	449	578	129	
	広報費支出	921	863	58	
	業務委託費支出	13,787	13,926	139	
	手数料支出	241	317	76	
	保険料支出	1,061	1,036	25	
	賃借料支出	7,833	8,641	808	
	土地・建物賃借料支出	1,248	1,497	249	
	租税公課支出	73	54	19	
	保守料支出	1,397	1,400	3	
	諸会費支出	70	70	0	
	雑支出	10	10	0	
	助成金支出	32,091	33,257	1,166	
	助成金支出	32,091	33,257	1,166	
	地区社会福祉協議会助成金支出	28,873	28,961	88	
	ボランティアグループ活動助成金支出	3,118	4,196	1,078	
	福祉教育推進団体助成金支出	100	100	0	
	事業活動支出計(2)	328,191	361,355	33,164	
	事業活動資金収支差額(3)=(1)-(2)	10,502	12,001	1,499	
< 施設整備等による収支 >					
< 収入 >					
	施設整備等収入計(4)	0	0	0	
< 支出 >					
	施設整備等支出計(5)	0	0	0	
	施設整備等資金収支差額(6)=(4)-(5)	0	0	0	
< その他の活動による収支 >					

拠点区分別 資金収支当初予算書
令和5年4月

法人：社会福祉法人 柏市社会福祉協議会
事業：社会福祉事業
拠点：地域福祉推進事業

6 / 18

(単位：千円)

勘定科目	前年度予算額	当初予算額	増減	備考
< 収入 >				
拠点区分間繰入金収入	0	1,078	1,078	
拠点区分間繰入金収入	0	1,078	1,078	
法人運営事業拠点区分	0	1,078	1,078	
その他の活動収入計(7)	0	1,078	1,078	
< 支出 >				
事業区分間繰入金支出	0	56	56	
社会福祉事業区分繰入金支出	0	28	28	
地域福祉推進事業サービス区分繰入金支出	0	28	28	
公益事業区分繰入金支出	0	28	28	
社会福祉センター設置経営事業繰入金支出	0	28	28	
拠点区分間繰入金支出	10,502	13,023	2,521	
拠点区分間繰入金支出	10,502	13,023	2,521	
法人運営事業拠点区分	10,502	13,023	2,521	
その他の活動支出計(8)	10,502	13,079	2,577	
その他の活動資金収支差額(9)=(7)-(8)	10,502	12,001	1,499	
予備費支出(10)	0	0	0	
当期資金収支差額合計(11)=(3)+(6)+(9)-(10)	0	0	0	
前期末支払資金残高(12)	0	0	0	
当期末支払資金残高(11)+(12)	0	0	0	

拠点区分別 資金収支当初予算書

令和5年4月

法人：社会福祉法人 柏市社会福祉協議会
事業：社会福祉事業
拠点：共同募金配分金事業

7 / 18

(単位：千円)

勘定科目		前年度予算額	当初予算額	増減	備考
< 事業活動による収支 >					
< 収入 >					
経常経費補助金収入		24,448	24,359	89	
共同募金配分金収入		24,448	24,359	89	
一般募金配分金収入		14,000	13,900	100	
歳末たすけあい配分金収入		10,448	10,459	11	
事業活動収入計(1)		24,448	24,359	89	
< 支出 >					
事業費支出		6,371	6,095	276	
消耗器具備品費支出		1,630	1,568	62	
器具備品費		1,070	1,105	35	
消耗品費		560	463	97	
保険料支出		1,044	1,500	456	
車輛費支出		244	352	108	
車輛費支出		44	152	108	
車輛修繕費支出		200	200	0	
諸謝金支出		453	415	38	
援護金支出		3,000	2,260	740	
事務費支出		5,085	7,297	2,212	
旅費交通費支出		723	741	18	
役職員旅費支出		19	30	11	
委員等旅費支出		704	711	7	
研修研究費支出		24	35	11	
事務消耗品費支出		924	1,555	631	
通信運搬費支出		558	664	106	
会議費支出		61	55	6	
広報費支出		672	1,920	1,248	
業務委託費支出		200	54	146	
手数料支出		247	420	173	
保険料支出		479	580	101	
賃借料支出		159	213	54	
土地・建物賃借料支出		956	956	0	
租税公課支出		3	25	22	
保守料支出		55	55	0	
諸会費支出		24	24	0	
助成金支出		11,994	10,367	1,627	
助成金支出		11,994	10,367	1,627	
地区社会福祉協議会助成金支出		4,445	4,465	20	
ボランティアグループ活動助成金支出		2,982	1,904	1,078	
ふれあい型給食サービス助成金支出		198	88	110	
団体助成金支出		4,369	3,910	459	
事業活動支出計(2)		23,450	23,759	309	
事業活動資金収支差額(3)=(1)-(2)		998	600	398	
< 施設整備等による収支 >					
< 収入 >					
施設整備等収入計(4)		0	0	0	
< 支出 >					

拠点区分別 資金収支当初予算書
令和5年4月

法人：社会福祉法人 柏市社会福祉協議会
事業：社会福祉事業
拠点：共同募金配分金事業

8 / 18

(単位：千円)

勘定科目		前年度予算額	当初予算額	増減	備考
	固定資産取得支出	998	600	398	
	器具及び備品取得支出	998	600	398	
	施設整備等支出計(5)	998	600	398	
施設整備等資金収支差額(6)=(4)-(5)		998	600	398	
< その他の活動による収支 >					
	< 収入 >				
	その他の活動収入計(7)	0	0	0	
	< 支出 >				
	その他の活動支出計(8)	0	0	0	
その他の活動資金収支差額(9)=(7)-(8)		0	0	0	
予備費支出(10)		0	0	0	
当期資金収支差額合計(11)=(3)+(6)+(9)-(10)		0	0	0	
前期末支払資金残高(12)		0	0	0	
当期末支払資金残高(11)+(12)		0	0	0	

拠点区分別 資金収支当初予算書

令和5年4月

法人：社会福祉法人 柏市社会福祉協議会
事業：社会福祉事業
拠点：施設管理運営事業

9 / 18

(単位：千円)

勘定科目	前年度予算額	当初予算額	増減	備考
< 事業活動による収支 >				
< 収入 >				
会費収入	2,340	2,340	0	
住民団体会費収入	640	640	0	
特別会費収入	1,000	1,000	0	
賛助会費収入	700	700	0	
受託金収入	104,381	103,284	1,097	
市区町村受託金収入	104,381	103,284	1,097	
老人福祉センター管理経営事業受託金収入	99,866	98,928	938	
介護予防センター管理運営事業受託金収入	4,515	4,356	159	
事業収入	542	630	88	
参加費収入	284	318	34	
陶芸窯使用料収入	258	312	54	
その他の収入	125	121	4	
雑収入	125	121	4	
雑収入	125	121	4	
事業活動収入計(1)	107,388	106,375	1,013	
< 支出 >				
人件費支出	36,327	40,534	4,207	
非常勤職員給与と支出	34,465	37,539	3,074	
法定福利費支出	1,862	2,995	1,133	
事業費支出	4,223	4,123	100	
消耗器具備品費支出	1,971	2,075	104	
器具備品費	110	240	130	
消耗品費	1,861	1,835	26	
保険料支出	456	411	45	
車輛費支出	300	603	303	
車輛費支出	240	328	88	
車輛修繕費支出	60	275	215	
諸謝金支出	1,496	1,034	462	
事務費支出	64,493	63,834	659	
福利厚生費支出	240	204	36	
職員被服費支出	144	200	56	
旅費交通費支出	15	14	1	
役職員旅費支出	15	14	1	
研修研究費支出	96	161	65	
事務消耗品費支出	235	320	85	
印刷製本費支出	66	66	0	
水道光熱費支出	20,776	22,369	1,593	
燃料費支出	1,386	1,096	290	
修繕費支出	3,790	3,270	520	
通信運搬費支出	744	670	74	
会議費支出	252	213	39	
広報費支出	105	105	0	
業務委託費支出	28,375	27,361	1,014	
手数料支出	364	275	89	
保険料支出	117	202	85	

拠点区分別 資金収支当初予算書

令和5年4月

法人：社会福祉法人 柏市社会福祉協議会
事業：社会福祉事業
拠点：施設管理運営事業

10 / 18

(単位：千円)

勘定科目		前年度予算額	当初予算額	増減	備考
	賃借料支出	4,672	4,188	484	
	租税公課支出	133	151	18	
	保守料支出	2,975	2,963	12	
	諸会費支出	8	6	2	
	事業活動支出計(2)	105,043	108,491	3,448	
	事業活動資金収支差額(3)=(1)-(2)	2,345	2,116	4,461	
< 施設整備等による収支 >					
< 収入 >					
	施設整備等収入計(4)	0	0	0	
< 支出 >					
	施設整備等支出計(5)	0	0	0	
	施設整備等資金収支差額(6)=(4)-(5)	0	0	0	
< その他の活動による収支 >					
< 収入 >					
	その他の活動収入計(7)	0	0	0	
< 支出 >					
	事業区分間繰入金支出	0	52	52	
	公益事業区分繰入金支出	0	52	52	
	社会福祉センター設置経営事業繰入金支出	0	52	52	
	拠点区分間繰入金支出	2,345	1,132	1,213	
	拠点区分間繰入金支出	2,345	1,132	1,213	
	法人運営事業拠点区分	2,345	1,132	1,213	
	その他の活動支出計(8)	2,345	1,184	1,161	
	その他の活動資金収支差額(9)=(7)-(8)	2,345	1,184	1,161	
	予備費支出(10)	0	0	0	
	当期資金収支差額合計(11)=(3)+(6)+(9)-(10)	0	3,300	3,300	
	前期末支払資金残高(12)	0	3,300	3,300	
	当期末支払資金残高(11)+(12)	0	0	0	

拠点区分別 資金収支当初予算書

令和5年4月

法人：社会福祉法人 柏市社会福祉協議会
事業：社会福祉事業
拠点：資金貸付・基金運営事業

11 / 18

(単位：千円)

勘定科目	前年度予算額	当初予算額	増減	備考
< 事業活動による収支 >				
< 収入 >				
会費収入	1,783	470	1,313	
住民団体会費収入	1,783	470	1,313	
寄附金収入	3,000	3,000	0	
寄附金収入	3,000	3,000	0	
一般寄付金収入	3,000	3,000	0	
経常経費補助金収入	8,083	8,509	426	
市区町村補助金収入	8,083	8,509	426	
運営事務補助金収入	8,083	8,509	426	
受託金収入	3,645	35,879	32,234	
都道府県社協受託金収入	3,645	35,879	32,234	
生活福祉資金貸付事務受託金収入	1,675	1,724	49	
交通遺児勉学奨励金受託金収入	1,150	1,240	90	
特例貸付受託金収入	820	0	820	
特例貸付債権管理事業受託金収入	0	32,915	32,915	
貸付事業収入	11,840	14,091	2,251	
償還金収入	11,840	14,091	2,251	
福祉資金貸付金償還金収入	11,836	14,087	2,251	
交通費貸付金償還金収入	4	4	0	
事業活動収入計(1)	28,351	61,949	33,598	
< 支出 >				
人件費支出	9,883	38,811	28,928	
職員給料支出	0	14,598	14,598	
職員俸給	0	8,493	8,493	
職員諸手当	0	6,105	6,105	
非常勤職員給与支出	6,988	11,775	4,787	
派遣職員費支出	1,800	8,400	6,600	
退職給付支出	0	180	180	
退職一時金	0	180	180	
法定福利費支出	1,095	3,858	2,763	
事業費支出	3,686	4,280	594	
消耗器具備品費支出	198	0	198	
器具備品費	198	0	198	
車輛費支出	0	18	18	
車輛費支出	0	18	18	
援護金支出	3,460	4,216	756	
保険料支出	28	46	18	
事務費支出	4,408	4,536	128	
福利厚生費支出	40	70	30	
旅費交通費支出	1,180	1,244	64	
役職員旅費支出	7	34	27	
委員等旅費支出	1,173	1,210	37	
研修研究費支出	5	5	0	
事務消耗品費支出	618	542	76	
印刷製本費支出	84	184	100	
通信運搬費支出	1,305	1,075	230	

拠点区分別 資金収支当初予算書

令和5年4月

法人：社会福祉法人 柏市社会福祉協議会

事業：社会福祉事業

拠点：資金貸付・基金運営事業

12 / 18

(単位：千円)

勘定科目		前年度予算額	当初予算額	増減	備考
	業務委託費支出	100	57	43	
	手数料支出	69	87	18	
	保険料支出	5	5	0	
	賃借料支出	700	920	220	
	土地・建物賃借料支出	108	108	0	
	保守料支出	119	119	0	
	諸会費支出	75	120	45	
	貸付事業支出	15,012	15,810	798	
	貸付金支出	15,012	15,810	798	
	一般貸付金支出	12,000	13,000	1,000	
	特別貸付金支出	3,000	2,800	200	
	交通費貸付金支出	12	10	2	
	助成金支出	2,550	3,410	860	
	助成金支出	2,550	3,410	860	
	団体助成金支出	2,550	3,410	860	
	事業活動支出計(2)	35,539	66,847	31,308	
事業活動資金収支差額(3)=(1)-(2)		7,188	4,898	2,290	
< 施設整備等による収支 >					
< 収入 >					
	施設整備等収入計(4)	0	0	0	
< 支出 >					
	施設整備等支出計(5)	0	0	0	
施設整備等資金収支差額(6)=(4)-(5)		0	0	0	
< その他の活動による収支 >					
< 収入 >					
	積立資産取崩収入	6,033	6,623	590	
	セーフティーネット基金積立資産取崩収入	1,710	2,376	666	
	千葉銀行柏市役所出張所	1,710	2,376	666	
	交通遺児等援護基金積立資産取崩収入	622	623	1	
	千葉銀行柏市役所出張所	622	623	1	
	柏こども未来基金積立資産取崩収入	3,341	3,203	138	
	千葉銀行柏市役所出張所	3,341	3,203	138	
	支えあい推進基金積立資産取崩収入	360	421	61	
	千葉銀行柏市役所出張所	360	421	61	
	拠点区分間繰入金収入	5,155	2,750	2,405	
	拠点区分間繰入金収入	5,155	2,750	2,405	
	法人運営事業拠点区分	5,155	2,750	2,405	
その他の活動収入計(7)		11,188	9,373	1,815	
< 支出 >					
	積立資産支出	3,000	3,000	0	
	セーフティーネット基金積立資産支出	1,000	1,000	0	
	千葉銀行柏市役所出張所	1,000	1,000	0	
	柏こども未来基金積立資産支出	1,000	1,500	500	
	千葉銀行柏市役所出張所	1,000	1,500	500	
	支えあい推進基金積立資産支出	1,000	500	500	
	千葉銀行柏市役所出張所	1,000	500	500	
	拠点区分間繰入金支出	1,000	1,475	475	

拠点区分別 資金収支当初予算書
令和5年4月

法人：社会福祉法人 柏市社会福祉協議会
事業：社会福祉事業
拠点：資金貸付・基金運営事業

13 / 18

(単位：千円)

勘定科目		前年度予算額	当初予算額	増減	備考
	拠点区分間繰入金支出	1,000	1,475	475	
	法人運営事業拠点区分	1,000	1,475	475	
	その他の活動支出計(8)	4,000	4,475	475	
	その他の活動資金収支差額(9)=(7)-(8)	7,188	4,898	2,290	
	予備費支出(10)	0	0	0	
	当期資金収支差額合計(11)=(3)+(6)+(9)-(10)	0	0	0	
	前期末支払資金残高(12)	2,000	2,000	0	
	当期末支払資金残高(11)+(12)	2,000	2,000	0	

拠点区分別 資金収支当初予算書

令和5年4月

法人：社会福祉法人 柏市社会福祉協議会
事業：公益事業
拠点：施設管理運営事業

14 / 18

(単位：千円)

勘定科目	前年度予算額	当初予算額	増減	備考
< 事業活動による収支 >				
< 収入 >				
経常経費補助金収入	15,958	14,525	1,433	
市区町村補助金収入	15,958	14,525	1,433	
運営事務補助金収入(社会福祉センター)	15,958	14,525	1,433	
事業収入	780	780	0	
利用料収入	780	780	0	
社会福祉センター利用料収入	780	780	0	
受取利息配当金収入	2	2	0	
受取利息配当金収入	2	2	0	
その他の収入	1,211	1,165	46	
雑収入	1,211	1,165	46	
雑収入	1,211	1,165	46	
事業活動収入計(1)	17,951	16,472	1,479	
< 支出 >				
人件費支出	444	0	444	
派遣職員費支出	444	0	444	
事業費支出	4,104	3,981	123	
水道光熱費支出	3,039	3,067	28	
消耗器具備品費支出	451	426	25	
消耗品費	451	426	25	
保険料支出	100	60	40	
賃借料支出	116	122	6	
車輛費支出	378	286	92	
車輛費支出	178	86	92	
車輛修繕費支出	200	200	0	
諸謝金支出	20	20	0	
事務費支出	13,807	12,640	1,167	
福利厚生費支出	30	0	30	
研修研究費支出	8	8	0	
事務消耗品費支出	73	335	262	
印刷製本費支出	40	40	0	
修繕費支出	4,850	950	3,900	
通信運搬費支出	264	394	130	
業務委託費支出	5,366	6,518	1,152	
手数料支出	40	40	0	
保険料支出	127	124	3	
賃借料支出	620	1,445	825	
土地・建物賃借料支出	1,038	1,073	35	
租税公課支出	40	40	0	
保守料支出	1,293	1,673	380	
渉外費支出	18	0	18	
事業活動支出計(2)	18,355	16,621	1,734	
事業活動資金収支差額(3)=(1)-(2)	404	149	255	
< 施設整備等による収支 >				
< 収入 >				
施設整備等収入計(4)	0	0	0	

拠点区分別 資金収支当初予算書

令和5年4月

法人：社会福祉法人 柏市社会福祉協議会

事業：公益事業

拠点：施設管理運営事業

15 / 18

(単位：千円)

勘定科目	前年度予算額	当初予算額	増減	備考
< 支出 >				
施設整備等支出計(5)	0	0	0	
施設整備等資金収支差額(6)=(4)-(5)	0	0	0	
< その他の活動による収支 >				
< 収入 >				
積立資産取崩収入	1,500	1,000	500	
修繕積立資産取崩収入	1,500	1,000	500	
千葉銀行柏市役所出張所	1,500	1,000	500	
事業区分間繰入金収入	0	109	109	
社会福祉事業区分繰入金収入	0	109	109	
地域福祉推進事業サービス区分繰入金収入	0	56	56	
老人福祉センター管理経営事業サービス区分繰入金収入	0	53	53	
拠点区分間繰入金収入	0	242	242	
拠点区分間繰入金収入	0	242	242	
在宅福祉サービス事業拠点区分	0	242	242	
その他の活動収入計(7)	1,500	1,351	149	
< 支出 >				
積立資産支出	2	2	0	
修繕積立資産支出	2	2	0	
千葉銀行柏市役所出張所	2	2	0	
事業区分間繰入金支出	94	200	106	
社会福祉事業区分繰入金支出	94	200	106	
法人運営事業サービス区分繰入金支出	94	200	106	
その他の活動支出計(8)	96	202	106	
その他の活動資金収支差額(9)=(7)-(8)	1,404	1,149	255	
予備費支出(10)	1,000	1,000	0	
当期資金収支差額合計(11)=(3)+(6)+(9)-(10)	0	0	0	
前期末支払資金残高(12)	0	0	0	
当期末支払資金残高(11)+(12)	0	0	0	

拠点区分別 資金収支当初予算書

令和5年4月

法人：社会福祉法人 柏市社会福祉協議会
事業：公益事業
拠点：在宅福祉サービス事業

16 / 18

(単位：千円)

勘定科目		前年度予算額	当初予算額	増減	備考
< 事業活動による収支 >					
< 収入 >					
経常経費補助金収入		55,278	56,401	1,123	
市区町村補助金収入		55,278	56,401	1,123	
成年後見センター事業補助金収入		9,892	9,398	494	
さわやかサービス事業補助金収入		45,386	47,003	1,617	
受託金収入		104,555	108,928	4,373	
市区町村受託金収入		104,555	108,928	4,373	
市民後見人推進事業受託金収入		7,710	7,199	511	
沼南地域包括受託金収入		71,895	78,571	6,676	
成年後見利用促進（中核機関）受託事業受託金収入		24,950	23,158	1,792	
事業収入		7,775	8,348	573	
参加費収入		395	20	375	
利用料収入		7,380	8,328	948	
後見人報酬収入		3,996	4,944	948	
送迎サービス利用料収入		3,384	3,384	0	
負担金収入		30	42	12	
負担金収入		30	42	12	
負担金収入		30	42	12	
介護保険事業収入		8,289	8,574	285	
居宅介護支援介護料収入		8,289	8,574	285	
介護予防支援介護料収入		8,289	8,574	285	
事業活動収入計(1)		175,927	182,293	6,366	
< 支出 >					
人件費支出		138,510	146,596	8,086	
職員給料支出		73,974	77,985	4,011	
職員俸給		43,358	45,170	1,812	
職員諸手当		30,616	32,815	2,199	
非常勤職員給与支出		46,360	49,541	3,181	
退職給付支出		1,440	1,440	0	
退職一時金		1,440	1,440	0	
法定福利費支出		16,736	17,630	894	
事業費支出		9,762	8,448	1,314	
水道光熱費支出		270	0	270	
消耗器具備品費支出		1,467	778	689	
器具備品費		700	120	580	
消耗品費		767	658	109	
保険料支出		166	129	37	
賃借料支出		44	520	476	
車輛費支出		4,913	4,791	122	
車輛費支出		3,173	2,991	182	
車輛修繕費支出		1,740	1,800	60	
諸謝金支出		2,899	2,230	669	
雑支出		3	0	3	
事務費支出		18,344	16,593	1,751	
福利厚生費支出		410	400	10	
職員被服費支出		112	112	0	

拠点区分別 資金収支当初予算書

令和5年4月

法人：社会福祉法人 柏市社会福祉協議会

事業：公益事業

拠点：在宅福祉サービス事業

17 / 18

(単位：千円)

勘定科目		前年度予算額	当初予算額	増減	備考
	旅費交通費支出	2,385	2,813	428	
	役職員旅費支出	170	154	16	
	委員等旅費支出	2,215	2,659	444	
	研修研究費支出	369	341	28	
	事務消耗品費支出	1,769	1,648	121	
	印刷製本費支出	346	346	0	
	水道光熱費支出	132	391	259	
	修繕費支出	30	30	0	
	通信運搬費支出	2,644	2,601	43	
	会議費支出	90	82	8	
	広報費支出	750	557	193	
	業務委託費支出	486	445	41	
	手数料支出	259	338	79	
	保険料支出	854	637	217	
	賃借料支出	5,136	3,352	1,784	
	土地・建物賃借料支出	1,482	1,482	0	
	租税公課支出	207	88	119	
	保守料支出	837	899	62	
	渉外費支出	40	25	15	
	諸会費支出	6	6	0	
	事業活動支出計(2)	166,616	171,637	5,021	
	事業活動資金収支差額(3)=(1)-(2)	9,311	10,656	1,345	
< 施設整備等による収支 >					
< 収入 >					
	施設整備等収入計(4)	0	0	0	
< 支出 >					
	固定資産取得支出	1,700	0	1,700	
	車輛運搬具取得支出	1,700	0	1,700	
	施設整備等支出計(5)	1,700	0	1,700	
	施設整備等資金収支差額(6)=(4)-(5)	1,700	0	1,700	
< その他の活動による収支 >					
< 収入 >					
	事業区分間繰入金収入	1,710	0	1,710	
	社会福祉事業区分繰入金収入	1,710	0	1,710	
	法人運営事業サービス区分繰入金収入	1,710	0	1,710	
	その他の活動収入計(7)	1,710	0	1,710	
< 支出 >					
	事業区分間繰入金支出	9,311	10,414	1,103	
	社会福祉事業区分繰入金支出	9,311	10,414	1,103	
	法人運営事業サービス区分繰入金支出	9,311	10,414	1,103	
	拠点区分間繰入金支出	0	242	242	
	拠点区分間繰入金支出	0	242	242	
	施設管理運営事業拠点区分	0	242	242	
	その他の活動による支出	10	0	10	
	リサイクル料預け金支出	10	0	10	
	その他の活動支出計(8)	9,321	10,656	1,335	
	その他の活動資金収支差額(9)=(7)-(8)	7,611	10,656	3,045	

拠点区分別 資金収支当初予算書
令和5年4月

法人：社会福祉法人 柏市社会福祉協議会
事業：公益事業
拠点：在宅福祉サービス事業

18 / 18

(単位：千円)

勘定科目	前年度予算額	当初予算額	増減	備考
予備費支出(10)	0	0	0	
当期資金収支差額合計(11)=(3)+(6)+(9)-(10)	0	0	0	
前期末支払資金残高(12)	0	0	0	
当期末支払資金残高(11)+(12)	0	0	0	

拠点 / サ區別 資金収支当初予算書

令和5年4月

法人：社会福祉法人 柏市社会福祉協議会
事業：社会福祉事業
拠点：法人運営事業
サ区：法人管理運営事業

1 / 31

(単位：千円)

勘定科目		前年度予算額	当初予算額	増減	備考
< 事業活動による収支 >					
< 収入 >					
寄附金収入		1,000	1,000	0	
寄附金収入		1,000	1,000	0	
一般寄付金収入		1,000	1,000	0	
経常経費補助金収入		110,097	109,643	454	
市区町村補助金収入		110,097	109,643	454	
運営事務補助金収入		110,097	109,643	454	
事業収入		199	256	57	
手数料収入		199	256	57	
負担金収入		916	620	296	
負担金収入		916	620	296	
負担金収入		916	620	296	
受取利息配当金収入		8	2	6	
受取利息配当金収入		8	2	6	
その他の収入		1,602	936	666	
雑収入		1,602	936	666	
雑収入		1,602	936	666	
事業活動収入計(1)		113,822	112,457	1,365	
< 支出 >					
人件費支出		115,137	112,768	2,369	
役員報酬支出		4,259	4,096	163	
役員報酬		3,577	3,580	3	
役員賞与		682	516	166	
職員給料支出		64,899	74,650	9,751	
職員俸給		37,267	43,417	6,150	
職員諸手当		27,632	31,233	3,601	
非常勤職員給与支出		24,749	14,601	10,148	
派遣職員費支出		1,582	0	1,582	
退職給付支出		2,700	2,700	0	
退職一時金		2,700	2,700	0	
法定福利費支出		16,948	16,721	227	
事業費支出		1,296	1,319	23	
車輛費支出		1,136	844	292	
車輛費支出		536	244	292	
車輛修繕費支出		600	600	0	
諸謝金支出		160	475	315	
事務費支出		25,514	29,113	3,599	
福利厚生費支出		1,470	850	620	
旅費交通費支出		1,265	1,191	74	
役職員旅費支出		1,217	1,143	74	
委員等旅費支出		48	48	0	
研修研究費支出		521	521	0	
事務消耗品費支出		3,642	3,064	578	
印刷製本費支出		265	214	51	
通信運搬費支出		1,990	2,627	637	
会議費支出		51	51	0	

拠点 / サ區別 資金収支当初予算書
令和5年4月

法人：社会福祉法人 柏市社会福祉協議会
事業：社会福祉事業
拠点：法人運営事業
サ区：法人管理運営事業

2 / 31

(単位：千円)

勘定科目		前年度予算額	当初予算額	増減	備考
	業務委託費支出	5,443	7,661	2,218	
	手数料支出	684	679	5	
	保険料支出	301	263	38	
	賃借料支出	3,026	4,918	1,892	
	土地・建物賃借料支出	140	32	108	
	租税公課支出	4,108	5,055	947	
	保守料支出	1,884	1,261	623	
	渉外費支出	145	145	0	
	諸会費支出	579	581	2	
	事業活動支出計(2)	141,947	143,200	1,253	
	事業活動資金収支差額(3)=(1)-(2)	28,125	30,743	2,618	
< 施設整備等による収支 >					
< 収入 >					
	施設整備等収入計(4)	0	0	0	
< 支出 >					
	固定資産取得支出	1,000	0	1,000	
	器具及び備品取得支出	1,000	0	1,000	
	施設整備等支出計(5)	1,000	0	1,000	
	施設整備等資金収支差額(6)=(4)-(5)	1,000	0	1,000	
< その他の活動による収支 >					
< 収入 >					
	積立資産取崩収入	31,710	40,000	8,290	
	車輜設備購入資金積立資産取崩収入	1,710	0	1,710	
	千葉銀行柏市役所出張所	1,710	0	1,710	
	事業運営基金積立資産取崩収入	30,000	40,000	10,000	
	千葉銀行柏市役所出張所	30,000	40,000	10,000	
	事業区分間繰入金収入	9,405	10,613	1,208	
	公益事業区分繰入金収入	9,405	10,613	1,208	
	社会福祉センター設置経営事業繰入金収入	94	199	105	
	さわやかサービス事業繰入金収入	599	617	18	
	成年後見事業繰入金収入	4,601	5,473	872	
	地域包括支援センター受託運営事業繰入金収入	4,111	4,324	213	
	拠点区分間繰入金収入	13,847	15,630	1,783	
	拠点区分間繰入金収入	13,847	15,630	1,783	
	地域福祉推進事業拠点区分	10,502	13,026	2,524	
	施設管理運営事業拠点区分	2,345	1,131	1,214	
	資金貸付・基金運営事業拠点区分	1,000	1,473	473	
	サービス区分間繰入金収入	0	90	90	
	サービス区分間繰入金収入	0	90	90	
	企画・広報事業サービス区分	0	90	90	
	その他の活動収入計(7)	54,962	66,333	11,371	
< 支出 >					
	積立資産支出	47,662	60,452	12,790	
	退職給付引当資産支出	4,659	8,703	4,044	
	退職給付引当資産支出	1,505	5,001	3,496	
	共助会退職給付引当資産支出	3,154	3,702	548	
	災害対策基金積立資産支出	3,000	1,000	2,000	

拠点 / サ區別 資金収支当初予算書
令和5年4月

法人：社会福祉法人 柏市社会福祉協議会
事業：社会福祉事業
拠点：法人運営事業
サ区：法人管理運営事業

3 / 31

(単位：千円)

勘定科目		前年度予算額	当初予算額	増減	備考
	千葉銀行柏市役所出張所	3,000	1,000	2,000	
	車輛設備購入資金積立資産支出	0	748	748	
	千葉銀行柏市役所出張所	0	748	748	
	事業運営基金積立資産支出	40,003	50,001	9,998	
	千葉銀行柏市役所出張所	40,003	50,001	9,998	
	事業区分間繰入金支出	1,710	0	1,710	
	公益事業区分繰入金支出	1,710	0	1,710	
	さわやかサービス事業繰入金支出	1,710	0	1,710	
	拠点区分間繰入金支出	5,155	3,828	1,327	
	拠点区分間繰入金支出	5,155	3,828	1,327	
	地域福祉推進事業拠点区分	0	1,078	1,078	
	資金貸付・基金運営事業拠点区分	5,155	2,750	2,405	
	サ-ビ`ス区分間繰入金支出	1,310	1,310	0	
	サ-ビ`ス区分間繰入金支出	1,310	1,310	0	
	企画・広報事業サービス区分	1,310	1,310	0	
	その他の活動支出計(8)	55,837	65,590	9,753	
その他の活動資金収支差額(9)=(7)-(8)		875	743	1,618	
予備費支出(10)		5,000	6,000	1,000	
当期資金収支差額合計(11)=(3)+(6)+(9)-(10)		35,000	36,000	1,000	
前期末支払資金残高(12)		85,000	90,000	5,000	
当期末支払資金残高(11)+(12)		50,000	54,000	4,000	

拠点 / サ區別 資金収支当初予算書

令和5年4月

法人：社会福祉法人 柏市社会福祉協議会

事業：社会福祉事業

拠点：法人運営事業

サ区：企画・広報事業

4 / 31

(単位：千円)

勘定科目	前年度予算額	当初予算額	増減	備考
< 事業活動による収支 >				
< 収入 >				
会費収入	6,238	6,134	104	
住民団体会費収入	4,738	4,634	104	
特別会費収入	700	700	0	
賛助会費収入	800	800	0	
受託金収入	0	1,000	1,000	
市区町村受託金収入	0	1,000	1,000	
ウクライナからの避難者支援受託事業受託金収入	0	1,000	1,000	
事業収入	600	549	51	
利用料収入	120	120	0	
地域活動館利用料収入	120	120	0	
広告料収入	480	429	51	
事業活動収入計(1)	6,838	7,683	845	
< 支出 >				
事業費支出	521	1,660	1,139	
消耗器具備品費支出	200	200	0	
器具備品費	200	200	0	
保険料支出	6	6	0	
諸謝金支出	301	470	169	
援護金支出	0	970	970	
会議費支出	14	14	0	
事務費支出	7,627	7,243	384	
旅費交通費支出	625	793	168	
役職員旅費支出	580	580	0	
委員等旅費支出	45	213	168	
研修研究費支出	530	530	0	
事務消耗品費支出	540	532	8	
印刷製本費支出	55	55	0	
水道光熱費支出	120	138	18	
修繕費支出	0	50	50	
通信運搬費支出	707	669	38	
会議費支出	50	50	0	
広報費支出	2,267	2,348	81	
業務委託費支出	1,458	1,027	431	
手数料支出	12	32	20	
保険料支出	1	2	1	
賃借料支出	1,138	893	245	
保守料支出	124	124	0	
事業活動支出計(2)	8,148	8,903	755	
事業活動資金収支差額(3)=(1)-(2)	1,310	1,220	90	
< 施設整備等による収支 >				
< 収入 >				
施設整備等収入計(4)	0	0	0	
< 支出 >				
施設整備等支出計(5)	0	0	0	
施設整備等資金収支差額(6)=(4)-(5)	0	0	0	

拠点 / サ區別 資金収支当初予算書
令和5年4月

法人：社会福祉法人 柏市社会福祉協議会
事業：社会福祉事業
拠点：法人運営事業
サ区：企画・広報事業

5 / 31

(単位：千円)

勘定科目		前年度予算額	当初予算額	増減	備考
< その他の活動による収支 >					
< 収入 >					
	サービス区分間繰入金収入	1,310	1,310	0	
	サービス区分間繰入金収入	1,310	1,310	0	
	法人運営事業サービス区分	1,310	1,310	0	
その他の活動収入計(7)		1,310	1,310	0	
< 支出 >					
	サービス区分間繰入金支出	0	90	90	
	サービス区分間繰入金支出	0	90	90	
	法人運営事業サービス区分	0	90	90	
その他の活動支出計(8)		0	90	90	
その他の活動資金収支差額(9)=(7)-(8)		1,310	1,220	90	
予備費支出(10)		0	0	0	
当期資金収支差額合計(11)=(3)+(6)+(9)-(10)		0	0	0	
前期末支払資金残高(12)		0	0	0	
当期末支払資金残高(11)+(12)		0	0	0	

拠点 / サ區別 資金収支当初予算書

令和5年4月

法人：社会福祉法人 柏市社会福祉協議会

事業：社会福祉事業

拠点：地域福祉推進事業

サ区：地域福祉活動推進事業

6 / 31

(単位：千円)

勘定科目	前年度予算額	当初予算額	増減	備考
< 事業活動による収支 >				
< 収入 >				
会費収入	21,582	22,692	1,110	
住民団体会費収入	21,582	22,692	1,110	
経常経費補助金収入	169,753	192,380	22,627	
市区町村補助金収入	169,753	192,380	22,627	
地域福祉活動補助金収入	156,009	178,226	22,217	
たすけあいサービス事業費補助金収入	5,884	5,964	80	
通いの場事業費補助金収入	7,860	8,190	330	
受託金収入	68,312	71,002	2,690	
市区町村受託金収入	68,312	71,002	2,690	
こどもの居場所支援及び食料保管庫管理受託金収入	0	5,390	5,390	
生活支援体制整備事業受託金収入	46,119	42,328	3,791	
総合福祉センターイベント開催事業受託金収入	8,670	9,056	386	
総合福祉センター施設管理事業受託金収入	5,591	5,934	343	
総合福祉センターコミュニケーション支援事業受託金収入	899	933	34	
エリアごとの支援体制整備事業受託金収入	6,923	7,251	328	
地域協議会運営事業受託金収入	110	110	0	
事業収入	77	677	600	
参加費収入	77	77	0	
カフェ利用料収入	0	600	600	
その他の収入	270	270	0	
雑収入	270	270	0	
雑収入	270	270	0	
事業活動収入計(1)	259,994	287,021	27,027	
< 支出 >				
人件費支出	174,698	195,899	21,201	
職員給料支出	78,162	88,606	10,444	
職員俸給	46,605	51,681	5,076	
職員諸手当	31,557	36,925	5,368	
非常勤職員給与支出	66,891	74,037	7,146	
派遣職員費支出	6,049	7,034	985	
退職給付支出	1,500	1,260	240	
退職一時金	1,500	1,260	240	
法定福利費支出	22,096	24,962	2,866	
事業費支出	17,783	18,459	676	
給食費支出	0	600	600	
消耗器具備品費支出	342	30	312	
器具備品費	150	0	150	
消耗品費	192	30	162	
保険料支出	592	661	69	
車輛費支出	2,423	2,572	149	
車輛費支出	823	972	149	
車輛修繕費支出	1,600	1,600	0	
諸謝金支出	878	674	204	
補助金支出	13,548	13,922	374	
事務費支出	30,298	33,702	3,404	

拠点 / サ区別 資金収支当初予算書

令和5年4月

法人：社会福祉法人 柏市社会福祉協議会

事業：社会福祉事業

拠点：地域福祉推進事業

サ区：地域福祉活動推進事業

7 / 31

(単位：千円)

勘定科目		前年度予算額	当初予算額	増減	備考
	福利厚生費支出	260	400	140	
	旅費交通費支出	313	339	26	
	役職員旅費支出	223	249	26	
	委員等旅費支出	90	90	0	
	研修研究費支出	252	260	8	
	事務消耗品費支出	3,707	5,483	1,776	
	印刷製本費支出	234	187	47	
	水道光熱費支出	360	350	10	
	通信運搬費支出	4,936	5,352	416	
	会議費支出	255	349	94	
	広報費支出	500	445	55	
	業務委託費支出	12,491	12,443	48	
	手数料支出	185	263	78	
	保険料支出	293	325	32	
	賃借料支出	4,658	5,388	730	
	土地・建物賃借料支出	924	1,173	249	
	租税公課支出	23	24	1	
	保守料支出	907	921	14	
	助成金支出	28,873	28,961	88	
	助成金支出	28,873	28,961	88	
	地区社会福祉協議会助成金支出	28,873	28,961	88	
	事業活動支出計(2)	251,652	277,021	25,369	
	事業活動資金収支差額(3)=(1)-(2)	8,342	10,000	1,658	
< 施設整備等による収支 >					
	< 収入 >				
	施設整備等収入計(4)	0	0	0	
	< 支出 >				
	施設整備等支出計(5)	0	0	0	
	施設整備等資金収支差額(6)=(4)-(5)	0	0	0	
< その他の活動による収支 >					
	< 収入 >				
	その他の活動収入計(7)	0	0	0	
	< 支出 >				
	拠点区分間繰入金支出	8,342	10,000	1,658	
	拠点区分間繰入金支出	8,342	10,000	1,658	
	法人運営事業拠点区分	8,342	10,000	1,658	
	その他の活動支出計(8)	8,342	10,000	1,658	
	その他の活動資金収支差額(9)=(7)-(8)	8,342	10,000	1,658	
	予備費支出(10)	0	0	0	
	当期資金収支差額合計(11)=(3)+(6)+(9)-(10)	0	0	0	
	前期末支払資金残高(12)	0	0	0	
	当期末支払資金残高(11)+(12)	0	0	0	

拠点 / サ区別 資金収支当初予算書

令和5年4月

法人：社会福祉法人 柏市社会福祉協議会

事業：社会福祉事業

拠点：地域福祉推進事業

サ区：ボランティア活動推進事業

8 / 31

(単位：千円)

勘定科目	前年度予算額	当初予算額	増減	備考
< 事業活動による収支 >				
< 収入 >				
会費収入	3,257	3,564	307	
住民団体会費収入	3,257	3,564	307	
経常経費補助金収入	4,771	4,765	6	
市区町村補助金収入	4,535	4,529	6	
地域福祉活動補助金収入	4,535	4,529	6	
地域ぐるみ福祉振興基金補助金収入	236	236	0	
事業収入	30	30	0	
手数料収入	30	30	0	
事業活動収入計(1)	8,058	8,359	301	
< 支出 >				
事業費支出	756	706	50	
保険料支出	20	20	0	
賃借料支出	11	6	5	
車輛費支出	387	353	34	
車輛費支出	187	153	34	
車輛修繕費支出	200	200	0	
諸謝金支出	338	327	11	
事務費支出	4,084	4,309	225	
福利厚生費支出	60	0	60	
旅費交通費支出	33	28	5	
役職員旅費支出	33	28	5	
研修研究費支出	106	146	40	
事務消耗品費支出	532	787	255	
印刷製本費支出	53	53	0	
水道光熱費支出	120	70	50	
通信運搬費支出	909	767	142	
会議費支出	33	34	1	
業務委託費支出	1,096	1,349	253	
手数料支出	11	11	0	
保険料支出	34	34	0	
賃借料支出	847	800	47	
土地・建物賃借料支出	108	108	0	
租税公課支出	1	1	0	
保守料支出	141	121	20	
助成金支出	3,218	4,296	1,078	
助成金支出	3,218	4,296	1,078	
ボランティアグループ活動助成金支出	3,118	4,196	1,078	
福祉教育推進団体助成金支出	100	100	0	
事業活動支出計(2)	8,058	9,311	1,253	
事業活動資金収支差額(3)=(1)-(2)	0	952	952	
< 施設整備等による収支 >				
< 収入 >				
施設整備等収入計(4)	0	0	0	
< 支出 >				
施設整備等支出計(5)	0	0	0	

拠点 / サ區別 資金収支当初予算書
令和5年4月

法人：社会福祉法人 柏市社会福祉協議会
事業：社会福祉事業
拠点：地域福祉推進事業
サ区：ボランティア活動推進事業

9 / 31

(単位：千円)

勘定科目	前年度予算額	当初予算額	増減	備考
施設整備等資金収支差額(6)=(4)-(5)	0	0	0	
< その他の活動による収支 >				
< 収入 >				
拠点区分間繰入金収入	0	1,078	1,078	
拠点区分間繰入金収入	0	1,078	1,078	
法人運営事業拠点区分	0	1,078	1,078	
その他の活動収入計(7)	0	1,078	1,078	
< 支出 >				
拠点区分間繰入金支出	0	126	126	
拠点区分間繰入金支出	0	126	126	
法人運営事業拠点区分	0	126	126	
その他の活動支出計(8)	0	126	126	
その他の活動資金収支差額(9)=(7)-(8)	0	952	952	
予備費支出(10)	0	0	0	
当期資金収支差額合計(11)=(3)+(6)+(9)-(10)	0	0	0	
前期末支払資金残高(12)	0	0	0	
当期末支払資金残高(11)+(12)	0	0	0	

拠点 / サ區別 資金収支当初予算書

令和5年4月

法人：社会福祉法人 柏市社会福祉協議会
事業：社会福祉事業
拠点：地域福祉推進事業
サ区：福祉サービス利用援助事業

10 / 31

(単位：千円)

勘定科目	前年度予算額	当初予算額	増減	備考
< 事業活動による収支 >				
< 収入 >				
経常経費補助金収入	16,679	18,144	1,465	
市区町村補助金収入	16,679	18,144	1,465	
福祉サービス利用援助事業補助金収入	16,679	18,144	1,465	
受託金収入	11,482	12,665	1,183	
都道府県社協受託金収入	11,482	12,665	1,183	
日常生活自立支援事業受託金収入	11,482	12,665	1,183	
事業収入	887	1,098	211	
利用料収入	887	1,098	211	
福祉サービス利用援助事業利用料収入	887	1,098	211	
事業活動収入計(1)	29,048	31,907	2,859	
< 支出 >				
人件費支出	24,728	27,155	2,427	
職員給料支出	4,508	6,295	1,787	
職員俸給	2,728	3,680	952	
職員諸手当	1,780	2,615	835	
非常勤職員給与支出	17,022	17,297	275	
退職給付支出	60	60	0	
退職一時金	60	60	0	
法定福利費支出	3,138	3,503	365	
事業費支出	964	1,197	233	
車輛費支出	908	1,147	239	
車輛費支出	308	347	39	
車輛修繕費支出	600	800	200	
諸謝金支出	56	50	6	
事務費支出	2,988	2,766	222	
福利厚生費支出	60	60	0	
旅費交通費支出	59	34	25	
役職員旅費支出	31	31	0	
委員等旅費支出	28	3	25	
研修研究費支出	22	12	10	
事務消耗品費支出	588	552	36	
印刷製本費支出	40	40	0	
通信運搬費支出	337	287	50	
会議費支出	16	18	2	
業務委託費支出	150	80	70	
手数料支出	6	6	0	
保険料支出	216	192	24	
賃借料支出	1,099	1,090	9	
土地・建物賃借料支出	216	216	0	
租税公課支出	27	27	0	
保守料支出	142	142	0	
雑支出	10	10	0	
事業活動支出計(2)	28,680	31,118	2,438	
事業活動資金収支差額(3)=(1)-(2)	368	789	421	
< 施設整備等による収支 >				

拠点 / サ區別 資金収支当初予算書
令和5年4月

法人：社会福祉法人 柏市社会福祉協議会
事業：社会福祉事業
拠点：地域福祉推進事業
サ区：福祉サービス利用援助事業

11 / 31

(単位：千円)

勘定科目		前年度予算額	当初予算額	増減	備考
< 収入 >					
施設整備等収入計(4)		0	0	0	
< 支出 >					
施設整備等支出計(5)		0	0	0	
施設整備等資金収支差額(6)=(4)-(5)		0	0	0	
< その他の活動による収支 >					
< 収入 >					
その他の活動収入計(7)		0	0	0	
< 支出 >					
拠点区分間繰入金支出		368	789	421	
拠点区分間繰入金支出		368	789	421	
法人運営事業拠点区分		368	789	421	
その他の活動支出計(8)		368	789	421	
その他の活動資金収支差額(9)=(7)-(8)		368	789	421	
予備費支出(10)		0	0	0	
当期資金収支差額合計(11)=(3)+(6)+(9)-(10)		0	0	0	
前期末支払資金残高(12)		0	0	0	
当期末支払資金残高(11)+(12)		0	0	0	

拠点 / サ區別 資金収支当初予算書

令和5年4月

法人：社会福祉法人 柏市社会福祉協議会
事業：社会福祉事業
拠点：地域福祉推進事業
サ区：子育て支援事業

12 / 31

(単位：千円)

勘定科目	前年度予算額	当初予算額	増減	備考
< 事業活動による収支 >				
< 収入 >				
受託金収入	41,593	46,069	4,476	
市区町村受託金収入	41,593	46,069	4,476	
地域子育て支援拠点事業受託金収入	8,973	8,973	0	
利用者支援事業受託金収入	9,443	9,443	0	
ファミリー・サポート・センター事業受託金	23,177	27,653	4,476	
事業活動収入計(1)	41,593	46,069	4,476	
< 支出 >				
人件費支出	30,453	35,123	4,670	
職員給料支出	4,191	4,236	45	
職員俸給	2,485	2,486	1	
職員諸手当	1,706	1,750	44	
非常勤職員給与支出	22,493	26,312	3,819	
退職給付支出	180	180	0	
退職一時金	180	180	0	
法定福利費支出	3,589	4,395	806	
事業費支出	3,919	3,453	466	
水道光熱費支出	270	471	201	
消耗器具備品費支出	904	577	327	
器具備品費	80	0	80	
消耗品費	824	577	247	
保険料支出	59	65	6	
車輛費支出	938	566	372	
車輛費支出	538	166	372	
車輛修繕費支出	400	400	0	
諸謝金支出	1,748	1,774	26	
事務費支出	5,429	5,329	100	
福利厚生費支出	140	140	0	
旅費交通費支出	123	110	13	
役職員旅費支出	90	90	0	
委員等旅費支出	33	20	13	
研修研究費支出	130	50	80	
事務消耗品費支出	395	698	303	
印刷製本費支出	392	323	69	
修繕費支出	5	5	0	
通信運搬費支出	1,543	1,181	362	
会議費支出	145	177	32	
広報費支出	421	418	3	
業務委託費支出	50	54	4	
手数料支出	39	37	2	
保険料支出	518	485	33	
賃借料支出	1,229	1,363	134	
租税公課支出	22	2	20	
保守料支出	207	216	9	
諸会費支出	70	70	0	
事業活動支出計(2)	39,801	43,905	4,104	

拠点 / サ區別 資金収支当初予算書
令和5年4月

法人：社会福祉法人 柏市社会福祉協議会
事業：社会福祉事業
拠点：地域福祉推進事業
サ区：子育て支援事業

13 / 31

(単位：千円)

勘定科目	前年度予算額	当初予算額	増減	備考
事業活動資金収支差額(3)=(1)-(2)	1,792	2,164	372	
< 施設整備等による収支 >				
< 収入 >				
施設整備等収入計(4)	0	0	0	
< 支出 >				
施設整備等支出計(5)	0	0	0	
施設整備等資金収支差額(6)=(4)-(5)	0	0	0	
< その他の活動による収支 >				
< 収入 >				
その他の活動収入計(7)	0	0	0	
< 支出 >				
事業区分間繰入金支出	0	56	56	
社会福祉事業区分繰入金支出	0	28	28	
地域福祉推進事業サービス区分繰入金支出	0	28	28	
公益事業区分繰入金支出	0	28	28	
社会福祉センター設置経営事業繰入金支出	0	28	28	
拠点区分間繰入金支出	1,792	2,108	316	
拠点区分間繰入金支出	1,792	2,108	316	
法人運営事業拠点区分	1,792	2,108	316	
その他の活動支出計(8)	1,792	2,164	372	
その他の活動資金収支差額(9)=(7)-(8)	1,792	2,164	372	
予備費支出(10)	0	0	0	
当期資金収支差額合計(11)=(3)+(6)+(9)-(10)	0	0	0	
前期末支払資金残高(12)	0	0	0	
当期末支払資金残高(11)+(12)	0	0	0	

拠点 / サ區別 資金収支当初予算書

令和5年4月

法人：社会福祉法人 柏市社会福祉協議会
事業：社会福祉事業
拠点：共同募金配分金事業
サ区：一般募金配分金事業

14 / 31

(単位：千円)

勘定科目		前年度予算額	当初予算額	増減	備考
< 事業活動による収支 >					
< 収入 >					
	経常経費補助金収入	14,000	13,900	100	
	共同募金配分金収入	14,000	13,900	100	
	一般募金配分金収入	14,000	13,900	100	
	事業活動収入計(1)	14,000	13,900	100	
< 支出 >					
	事業費支出	3,371	3,835	464	
	消耗器具備品費支出	1,630	1,568	62	
	器具備品費	1,070	1,105	35	
	消耗品費	560	463	97	
	保険料支出	1,044	1,500	456	
	車輛費支出	244	352	108	
	車輛費支出	44	152	108	
	車輛修繕費支出	200	200	0	
	諸謝金支出	453	415	38	
	事務費支出	4,736	6,763	2,027	
	旅費交通費支出	627	645	18	
	役職員旅費支出	19	30	11	
	委員等旅費支出	608	615	7	
	研修研究費支出	24	35	11	
	事務消耗品費支出	924	1,555	631	
	通信運搬費支出	449	528	79	
	会議費支出	57	51	6	
	広報費支出	672	1,920	1,248	
	業務委託費支出	200	54	146	
	手数料支出	107	125	18	
	保険料支出	479	580	101	
	賃借料支出	159	213	54	
	土地・建物賃借料支出	956	956	0	
	租税公課支出	3	22	19	
	保守料支出	55	55	0	
	諸会費支出	24	24	0	
	助成金支出	4,895	2,702	2,193	
	助成金支出	4,895	2,702	2,193	
	ボランティアグループ活動助成金支出	2,982	1,904	1,078	
	ふれあい型給食サービス助成金支出	198	88	110	
	団体助成金支出	1,715	710	1,005	
	事業活動支出計(2)	13,002	13,300	298	
	事業活動資金収支差額(3)=(1)-(2)	998	600	398	
< 施設整備等による収支 >					
< 収入 >					
	施設整備等収入計(4)	0	0	0	
< 支出 >					
	固定資産取得支出	998	600	398	
	器具及び備品取得支出	998	600	398	
	施設整備等支出計(5)	998	600	398	

拠点 / サ區別 資金収支当初予算書
令和5年4月

法人：社会福祉法人 柏市社会福祉協議会
事業：社会福祉事業
拠点：共同募金配分金事業
サ区：一般募金配分金事業

15 / 31

(単位：千円)

勘定科目	前年度予算額	当初予算額	増減	備考
施設整備等資金収支差額(6)=(4)-(5)	998	600	398	
< その他の活動による収支 >				
< 収入 >				
その他の活動収入計(7)	0	0	0	
< 支出 >				
その他の活動支出計(8)	0	0	0	
その他の活動資金収支差額(9)=(7)-(8)	0	0	0	
予備費支出(10)	0	0	0	
当期資金収支差額合計(11)=(3)+(6)+(9)-(10)	0	0	0	
前期末支払資金残高(12)	0	0	0	
当期末支払資金残高(11)+(12)	0	0	0	

拠点 / サ区別 資金収支当初予算書

令和5年4月

法人：社会福祉法人 柏市社会福祉協議会
事業：社会福祉事業
拠点：共同募金配分金事業
サ区：歳末たすけあい配分金事業

16 / 31

(単位：千円)

勘定科目	前年度予算額	当初予算額	増減	備考
< 事業活動による収支 >				
< 収入 >				
経常経費補助金収入	10,448	10,459	11	
共同募金配分金収入	10,448	10,459	11	
歳末たすけあい配分金収入	10,448	10,459	11	
事業活動収入計(1)	10,448	10,459	11	
< 支出 >				
事業費支出	3,000	2,260	740	
援護金支出	3,000	2,260	740	
事業費支出	349	534	185	
旅費交通費支出	96	96	0	
委員等旅費支出	96	96	0	
通信運搬費支出	109	136	27	
会議費支出	4	4	0	
手数料支出	140	295	155	
租税公課支出	0	3	3	
助成金支出	7,099	7,665	566	
助成金支出	7,099	7,665	566	
地区社会福祉協議会助成金支出	4,445	4,465	20	
団体助成金支出	2,654	3,200	546	
事業活動支出計(2)	10,448	10,459	11	
事業活動資金収支差額(3)=(1)-(2)	0	0	0	
< 施設整備等による収支 >				
< 収入 >				
施設整備等収入計(4)	0	0	0	
< 支出 >				
施設整備等支出計(5)	0	0	0	
施設整備等資金収支差額(6)=(4)-(5)	0	0	0	
< その他の活動による収支 >				
< 収入 >				
その他の活動収入計(7)	0	0	0	
< 支出 >				
その他の活動支出計(8)	0	0	0	
その他の活動資金収支差額(9)=(7)-(8)	0	0	0	
予備費支出(10)	0	0	0	
当期資金収支差額合計(11)=(3)+(6)+(9)-(10)	0	0	0	
前期末支払資金残高(12)	0	0	0	
当期末支払資金残高(11)+(12)	0	0	0	

拠点 / サ區別 資金収支当初予算書

令和5年4月

法人：社会福祉法人 柏市社会福祉協議会

事業：社会福祉事業

拠点：施設管理運営事業

サ区：介護予防センター受託運営事業

17 / 31

(単位：千円)

勘定科目	前年度予算額	当初予算額	増減	備考
< 事業活動による収支 >				
< 収入 >				
会費収入	1,700	1,700	0	
特別会費収入	1,000	1,000	0	
賛助会費収入	700	700	0	
受託金収入	4,515	4,356	159	
市区町村受託金収入	4,515	4,356	159	
介護予防センター管理運営事業受託金収入	4,515	4,356	159	
事業活動収入計(1)	6,215	6,056	159	
< 支出 >				
事業費支出	110	110	0	
消耗器具備品費支出	110	110	0	
器具備品費	110	110	0	
事務費支出	5,498	5,361	137	
事務消耗品費支出	153	153	0	
水道光熱費支出	1,970	1,970	0	
修繕費支出	790	670	120	
通信運搬費支出	84	84	0	
広報費支出	105	105	0	
業務委託費支出	1,895	1,875	20	
手数料支出	10	10	0	
保険料支出	0	5	5	
租税公課支出	2	0	2	
保守料支出	489	489	0	
事業活動支出計(2)	5,608	5,471	137	
事業活動資金収支差額(3)=(1)-(2)	607	585	22	
< 施設整備等による収支 >				
< 収入 >				
施設整備等収入計(4)	0	0	0	
< 支出 >				
施設整備等支出計(5)	0	0	0	
施設整備等資金収支差額(6)=(4)-(5)	0	0	0	
< その他の活動による収支 >				
< 収入 >				
その他の活動収入計(7)	0	0	0	
< 支出 >				
拠点区分間繰入金支出	607	585	22	
拠点区分間繰入金支出	607	585	22	
法人運営事業拠点区分	607	585	22	
その他の活動支出計(8)	607	585	22	
その他の活動資金収支差額(9)=(7)-(8)	607	585	22	
予備費支出(10)	0	0	0	
当期資金収支差額合計(11)=(3)+(6)+(9)-(10)	0	0	0	
前期末支払資金残高(12)	0	0	0	
当期末支払資金残高(11)+(12)	0	0	0	

拠点 / サ區別 資金収支当初予算書

令和5年4月

法人：社会福祉法人 柏市社会福祉協議会
事業：社会福祉事業
拠点：施設管理運営事業
サ区：老人福祉センター管理経営事業

18 / 31

(単位：千円)

勘定科目		前年度予算額	当初予算額	増減	備考
< 事業活動による収支 >					
< 収入 >					
会費収入		640	640	0	
住民団体会費収入		640	640	0	
受託金収入		99,866	98,928	938	
市区町村受託金収入		99,866	98,928	938	
老人福祉センター管理経営事業受託金収入		99,866	98,928	938	
事業収入		542	630	88	
参加費収入		284	318	34	
陶芸窯使用料収入		258	312	54	
その他の収入		125	121	4	
雑収入		125	121	4	
雑収入		125	121	4	
事業活動収入計(1)		101,173	100,319	854	
< 支出 >					
人件費支出		36,327	40,534	4,207	
非常勤職員給与支出		34,465	37,539	3,074	
法定福利費支出		1,862	2,995	1,133	
事業費支出		4,113	4,013	100	
消耗器具備品費支出		1,861	1,965	104	
器具備品費		0	130	130	
消耗品費		1,861	1,835	26	
保険料支出		456	411	45	
車輛費支出		300	603	303	
車輛費支出		240	328	88	
車輛修繕費支出		60	275	215	
諸謝金支出		1,496	1,034	462	
事務費支出		58,995	58,473	522	
福利厚生費支出		240	204	36	
職員被服費支出		144	200	56	
旅費交通費支出		15	14	1	
役職員旅費支出		15	14	1	
研修研究費支出		96	161	65	
事務消耗品費支出		82	167	85	
印刷製本費支出		66	66	0	
水道光熱費支出		18,806	20,399	1,593	
燃料費支出		1,386	1,096	290	
修繕費支出		3,000	2,600	400	
通信運搬費支出		660	586	74	
会議費支出		252	213	39	
業務委託費支出		26,480	25,486	994	
手数料支出		354	265	89	
保険料支出		117	197	80	
賃借料支出		4,672	4,188	484	
租税公課支出		131	151	20	
保守料支出		2,486	2,474	12	
諸会費支出		8	6	2	

拠点 / サ區別 資金収支当初予算書
令和5年4月

法人：社会福祉法人 柏市社会福祉協議会
事業：社会福祉事業
拠点：施設管理運営事業
サ区：老人福祉センター管理経営事業

19 / 31

(単位：千円)

勘定科目		前年度予算額	当初予算額	増減	備考
事業活動支出計(2)		99,435	103,020	3,585	
事業活動資金収支差額(3)=(1)-(2)		1,738	2,701	4,439	
< 施設整備等による収支 >					
< 収入 >					
施設整備等収入計(4)		0	0	0	
< 支出 >					
施設整備等支出計(5)		0	0	0	
施設整備等資金収支差額(6)=(4)-(5)		0	0	0	
< その他の活動による収支 >					
< 収入 >					
その他の活動収入計(7)		0	0	0	
< 支出 >					
事業区分間繰入金支出		0	52	52	
公益事業区分繰入金支出		0	52	52	
社会福祉センター設置経営事業繰入金支出		0	52	52	
拠点区分間繰入金支出		1,738	547	1,191	
拠点区分間繰入金支出		1,738	547	1,191	
法人運営事業拠点区分		1,738	547	1,191	
その他の活動支出計(8)		1,738	599	1,139	
その他の活動資金収支差額(9)=(7)-(8)		1,738	599	1,139	
予備費支出(10)		0	0	0	
当期資金収支差額合計(11)=(3)+(6)+(9)-(10)		0	3,300	3,300	
前期末支払資金残高(12)		0	3,300	3,300	
当期末支払資金残高(11)+(12)		0	0	0	

拠点 / サ區別 資金収支当初予算書

令和5年4月

法人：社会福祉法人 柏市社会福祉協議会
事業：社会福祉事業
拠点：資金貸付・基金運営事業
サ区：資金貸付事業

20 / 31

(単位：千円)

勘定科目		前年度予算額	当初予算額	増減	備考
< 事業活動による収支 >					
< 収入 >					
会費収入		1,783	470	1,313	
住民団体会費収入		1,783	470	1,313	
経常経費補助金収入		8,083	8,509	426	
市区町村補助金収入		8,083	8,509	426	
運営事務補助金収入		8,083	8,509	426	
受託金収入		2,495	34,639	32,144	
都道府県社協受託金収入		2,495	34,639	32,144	
生活福祉資金貸付事務受託金収入		1,675	1,724	49	
特例貸付受託金収入		820	0	820	
特例貸付債権管理事業受託金収入		0	32,915	32,915	
貸付事業収入		11,840	14,091	2,251	
償還金収入		11,840	14,091	2,251	
福祉資金貸付金償還金収入		11,836	14,087	2,251	
交通費貸付金償還金収入		4	4	0	
事業活動収入計(1)		24,201	57,709	33,508	
< 支出 >					
人件費支出		9,883	38,811	28,928	
職員給料支出		0	14,598	14,598	
職員俸給		0	8,493	8,493	
職員諸手当		0	6,105	6,105	
非常勤職員給与支出		6,988	11,775	4,787	
派遣職員費支出		1,800	8,400	6,600	
退職給付支出		0	180	180	
退職一時金		0	180	180	
法定福利費支出		1,095	3,858	2,763	
事業費支出		198	18	180	
消耗器具備品費支出		198	0	198	
器具備品費		198	0	198	
車輛費支出		0	18	18	
車輛費支出		0	18	18	
事務費支出		4,263	4,345	82	
福利厚生費支出		40	70	30	
旅費交通費支出		1,180	1,244	64	
役職員旅費支出		7	34	27	
委員等旅費支出		1,173	1,210	37	
研修研究費支出		5	5	0	
事務消耗品費支出		618	542	76	
印刷製本費支出		84	184	100	
通信運搬費支出		1,284	1,061	223	
業務委託費支出		100	57	43	
手数料支出		20	30	10	
保険料支出		5	5	0	
賃借料支出		700	920	220	
土地・建物賃借料支出		108	108	0	
保守料支出		119	119	0	

拠点 / サ區別 資金収支当初予算書
令和5年4月

法人：社会福祉法人 柏市社会福祉協議会
事業：社会福祉事業
拠点：資金貸付・基金運営事業
サ区：資金貸付事業

21 / 31

(単位：千円)

勘定科目		前年度予算額	当初予算額	増減	備考
	貸付事業支出	15,012	15,810	798	
	貸付金支出	15,012	15,810	798	
	一般貸付金支出	12,000	13,000	1,000	
	特別貸付金支出	3,000	2,800	200	
	交通費貸付金支出	12	10	2	
	事業活動支出計(2)	29,356	58,984	29,628	
	事業活動資金収支差額(3)=(1)-(2)	5,155	1,275	3,880	
< 施設整備等による収支 >					
	< 収入 >				
	施設整備等収入計(4)	0	0	0	
	< 支出 >				
	施設整備等支出計(5)	0	0	0	
	施設整備等資金収支差額(6)=(4)-(5)	0	0	0	
< その他の活動による収支 >					
	< 収入 >				
	拠点区分間繰入金収入	5,155	2,750	2,405	
	拠点区分間繰入金収入	5,155	2,750	2,405	
	法人運営事業拠点区分	5,155	2,750	2,405	
	その他の活動収入計(7)	5,155	2,750	2,405	
	< 支出 >				
	拠点区分間繰入金支出	0	1,475	1,475	
	拠点区分間繰入金支出	0	1,475	1,475	
	法人運営事業拠点区分	0	1,475	1,475	
	その他の活動支出計(8)	0	1,475	1,475	
	その他の活動資金収支差額(9)=(7)-(8)	5,155	1,275	3,880	
	予備費支出(10)	0	0	0	
	当期資金収支差額合計(11)=(3)+(6)+(9)-(10)	0	0	0	
	前期末支払資金残高(12)	2,000	2,000	0	
	当期末支払資金残高(11)+(12)	2,000	2,000	0	

拠点 / サ区別 資金収支当初予算書

令和5年4月

法人：社会福祉法人 柏市社会福祉協議会
事業：社会福祉事業
拠点：資金貸付・基金運営事業
サ区：基金運営事業

22 / 31

(単位：千円)

勘定科目		前年度予算額	当初予算額	増減	備考
< 事業活動による収支 >					
< 収入 >					
寄附金収入		3,000	3,000	0	
寄附金収入		3,000	3,000	0	
一般寄付金収入		3,000	3,000	0	
受託金収入		1,150	1,240	90	
都道府県社協受託金収入		1,150	1,240	90	
交通遺児奨学奨励金受託金収入		1,150	1,240	90	
事業活動収入計(1)		4,150	4,240	90	
< 支出 >					
事業費支出		3,488	4,262	774	
援護金支出		3,460	4,216	756	
保険料支出		28	46	18	
事務費支出		145	191	46	
通信運搬費支出		21	14	7	
手数料支出		49	57	8	
諸会費支出		75	120	45	
助成金支出		2,550	3,410	860	
助成金支出		2,550	3,410	860	
団体助成金支出		2,550	3,410	860	
事業活動支出計(2)		6,183	7,863	1,680	
事業活動資金収支差額(3)=(1)-(2)		2,033	3,623	1,590	
< 施設整備等による収支 >					
< 収入 >					
施設整備等収入計(4)		0	0	0	
< 支出 >					
施設整備等支出計(5)		0	0	0	
施設整備等資金収支差額(6)=(4)-(5)		0	0	0	
< その他の活動による収支 >					
< 収入 >					
積立資産取崩収入		6,033	6,623	590	
セーフティーネット基金積立資産取崩収入		1,710	2,376	666	
千葉銀行柏市役所出張所		1,710	2,376	666	
交通遺児等援護基金積立資産取崩収入		622	623	1	
千葉銀行柏市役所出張所		622	623	1	
柏子ども未来基金積立資産取崩収入		3,341	3,203	138	
千葉銀行柏市役所出張所		3,341	3,203	138	
支えあい推進基金積立資産取崩収入		360	421	61	
千葉銀行柏市役所出張所		360	421	61	
その他の活動収入計(7)		6,033	6,623	590	
< 支出 >					
積立資産支出		3,000	3,000	0	
セーフティーネット基金積立資産支出		1,000	1,000	0	
千葉銀行柏市役所出張所		1,000	1,000	0	
柏子ども未来基金積立資産支出		1,000	1,500	500	
千葉銀行柏市役所出張所		1,000	1,500	500	
支えあい推進基金積立資産支出		1,000	500	500	

拠点 / サ區別 資金収支当初予算書
令和5年4月

法人：社会福祉法人 柏市社会福祉協議会
事業：社会福祉事業
拠点：資金貸付・基金運営事業
サ区：基金運営事業

23 / 31

(単位：千円)

勘定科目		前年度予算額	当初予算額	増減	備考
	千葉銀行柏市役所出張所	1,000	500	500	
	拠点区分間繰入金支出	1,000	0	1,000	
	拠点区分間繰入金支出	1,000	0	1,000	
	法人運営事業拠点区分	1,000	0	1,000	
	その他の活動支出計(8)	4,000	3,000	1,000	
	その他の活動資金収支差額(9)=(7)-(8)	2,033	3,623	1,590	
	予備費支出(10)	0	0	0	
	当期資金収支差額合計(11)=(3)+(6)+(9)-(10)	0	0	0	
	前期末支払資金残高(12)	0	0	0	
	当期末支払資金残高(11)+(12)	0	0	0	

拠点 / サ區別 資金収支当初予算書

令和5年4月

法人：社会福祉法人 柏市社会福祉協議会
事業：公益事業
拠点：施設管理運営事業
サ区：社会福祉センター設置経営事業

24 / 31

(単位：千円)

勘定科目		前年度予算額	当初予算額	増減	備考
< 事業活動による収支 >					
< 収入 >					
経常経費補助金収入		15,958	14,525	1,433	
市区町村補助金収入		15,958	14,525	1,433	
運営事務補助金収入(社会福祉センター)		15,958	14,525	1,433	
事業収入		780	780	0	
利用料収入		780	780	0	
社会福祉センター利用料収入		780	780	0	
受取利息配当金収入		2	2	0	
受取利息配当金収入		2	2	0	
その他の収入		1,211	1,165	46	
雑収入		1,211	1,165	46	
雑収入		1,211	1,165	46	
事業活動収入計(1)		17,951	16,472	1,479	
< 支出 >					
人件費支出		444	0	444	
派遣職員費支出		444	0	444	
事業費支出		4,104	3,981	123	
水道光熱費支出		3,039	3,067	28	
消耗器具備品費支出		451	426	25	
消耗品費		451	426	25	
保険料支出		100	60	40	
賃借料支出		116	122	6	
車輛費支出		378	286	92	
車輛費支出		178	86	92	
車輛修繕費支出		200	200	0	
諸謝金支出		20	20	0	
事務費支出		13,807	12,640	1,167	
福利厚生費支出		30	0	30	
研修研究費支出		8	8	0	
事務消耗品費支出		73	335	262	
印刷製本費支出		40	40	0	
修繕費支出		4,850	950	3,900	
通信運搬費支出		264	394	130	
業務委託費支出		5,366	6,518	1,152	
手数料支出		40	40	0	
保険料支出		127	124	3	
賃借料支出		620	1,445	825	
土地・建物賃借料支出		1,038	1,073	35	
租税公課支出		40	40	0	
保守料支出		1,293	1,673	380	
渉外費支出		18	0	18	
事業活動支出計(2)		18,355	16,621	1,734	
事業活動資金収支差額(3)=(1)-(2)		404	149	255	
< 施設整備等による収支 >					
< 収入 >					
施設整備等収入計(4)		0	0	0	

拠点 / サ区別 資金収支当初予算書

令和5年4月

法人：社会福祉法人 柏市社会福祉協議会

事業：公益事業

拠点：施設管理運営事業

サ区：社会福祉センター設置経営事業

25 / 31

(単位：千円)

勘定科目	前年度予算額	当初予算額	増減	備考
< 支出 >				
施設整備等支出計(5)	0	0	0	
施設整備等資金収支差額(6)=(4)-(5)	0	0	0	
< その他の活動による収支 >				
< 収入 >				
積立資産取崩収入	1,500	1,000	500	
修繕積立資産取崩収入	1,500	1,000	500	
千葉銀行柏市役所出張所	1,500	1,000	500	
事業区分間繰入金収入	0	109	109	
社会福祉事業区分繰入金収入	0	109	109	
地域福祉推進事業サービス区分繰入金収入	0	56	56	
老人福祉センター管理経営事業サービス区分繰入金収入	0	53	53	
拠点区分間繰入金収入	0	242	242	
拠点区分間繰入金収入	0	242	242	
在宅福祉サービス事業拠点区分	0	242	242	
その他の活動収入計(7)	1,500	1,351	149	
< 支出 >				
積立資産支出	2	2	0	
修繕積立資産支出	2	2	0	
千葉銀行柏市役所出張所	2	2	0	
事業区分間繰入金支出	94	200	106	
社会福祉事業区分繰入金支出	94	200	106	
法人運営事業サービス区分繰入金支出	94	200	106	
その他の活動支出計(8)	96	202	106	
その他の活動資金収支差額(9)=(7)-(8)	1,404	1,149	255	
予備費支出(10)	1,000	1,000	0	
当期資金収支差額合計(11)=(3)+(6)+(9)-(10)	0	0	0	
前期末支払資金残高(12)	0	0	0	
当期末支払資金残高(11)+(12)	0	0	0	

拠点 / サ區別 資金収支当初予算書

令和5年4月

法人：社会福祉法人 柏市社会福祉協議会
事業：公益事業
拠点：在宅福祉サービス事業
サ区：さわやかサービス事業

26 / 31

(単位：千円)

勘定科目		前年度予算額	当初予算額	増減	備考
< 事業活動による収支 >					
< 収入 >					
経常経費補助金収入		45,386	47,003	1,617	
市区町村補助金収入		45,386	47,003	1,617	
さわやかサービス事業補助金収入		45,386	47,003	1,617	
事業収入		3,779	3,404	375	
参加費収入		395	20	375	
利用料収入		3,384	3,384	0	
送迎サービス利用料収入		3,384	3,384	0	
事業活動収入計(1)		49,165	50,407	1,242	
< 支出 >					
人件費支出		40,103	41,280	1,177	
職員給料支出		6,175	6,295	120	
職員俸給		3,589	3,680	91	
職員諸手当		2,586	2,615	29	
非常勤職員給与支出		29,850	30,992	1,142	
退職給付支出		360	360	0	
退職一時金		360	360	0	
法定福利費支出		3,718	3,633	85	
事業費支出		4,628	4,389	239	
水道光熱費支出		270	0	270	
消耗器具備品費支出		341	193	148	
消耗品費		341	193	148	
保険料支出		142	100	42	
賃借料支出		0	499	499	
車輛費支出		3,581	3,427	154	
車輛費支出		2,361	2,327	34	
車輛修繕費支出		1,220	1,100	120	
諸謝金支出		291	170	121	
雑支出		3	0	3	
事務費支出		3,835	3,906	71	
福利厚生費支出		200	200	0	
職員被服費支出		112	112	0	
旅費交通費支出		40	40	0	
役職員旅費支出		40	38	2	
委員等旅費支出		0	2	2	
研修研究費支出		115	88	27	
事務消耗品費支出		298	569	271	
印刷製本費支出		147	147	0	
水道光熱費支出		0	259	259	
修繕費支出		30	30	0	
通信運搬費支出		799	760	39	
会議費支出		46	40	6	
広報費支出		450	457	7	
業務委託費支出		0	53	53	
手数料支出		30	29	1	
保険料支出		354	266	88	

拠点 / サ区別 資金収支当初予算書
令和5年4月

法人：社会福祉法人 柏市社会福祉協議会
事業：公益事業
拠点：在宅福祉サービス事業
サ区：さわやかサービス事業

27 / 31

(単位：千円)

勘定科目		前年度予算額	当初予算額	増減	備考
	賃借料支出	870	479	391	
	租税公課支出	50	19	31	
	保守料支出	288	352	64	
	諸会費支出	6	6	0	
	事業活動支出計(2)	48,566	49,575	1,009	
	事業活動資金収支差額(3)=(1)-(2)	599	832	233	
< 施設整備等による収支 >					
< 収入 >					
	施設整備等収入計(4)	0	0	0	
< 支出 >					
	固定資産取得支出	1,700	0	1,700	
	車輛運搬具取得支出	1,700	0	1,700	
	施設整備等支出計(5)	1,700	0	1,700	
	施設整備等資金収支差額(6)=(4)-(5)	1,700	0	1,700	
< その他の活動による収支 >					
< 収入 >					
	事業区分間繰入金収入	1,710	0	1,710	
	社会福祉事業区分繰入金収入	1,710	0	1,710	
	法人運営事業サービス区分繰入金収入	1,710	0	1,710	
	その他の活動収入計(7)	1,710	0	1,710	
< 支出 >					
	事業区分間繰入金支出	599	618	19	
	社会福祉事業区分繰入金支出	599	618	19	
	法人運営事業サービス区分繰入金支出	599	618	19	
	拠点区分間繰入金支出	0	214	214	
	拠点区分間繰入金支出	0	214	214	
	施設管理運営事業拠点区分	0	214	214	
	その他の活動による支出	10	0	10	
	リサイクル料預け金支出	10	0	10	
	その他の活動支出計(8)	609	832	223	
	その他の活動資金収支差額(9)=(7)-(8)	1,101	832	1,933	
	予備費支出(10)	0	0	0	
	当期資金収支差額合計(11)=(3)+(6)+(9)-(10)	0	0	0	
	前期末支払資金残高(12)	0	0	0	
	当期末支払資金残高(11)+(12)	0	0	0	

拠点 / サ區別 資金収支当初予算書
令和5年4月

法人：社会福祉法人 柏市社会福祉協議会
事業：公益事業
拠点：在宅福祉サービス事業
サ区：成年後見事業

28 / 31

(単位：千円)

勘定科目		前年度予算額	当初予算額	増減	備考
< 事業活動による収支 >					
< 収入 >					
経常経費補助金収入		9,892	9,398	494	
市区町村補助金収入		9,892	9,398	494	
成年後見センター事業補助金収入		9,892	9,398	494	
受託金収入		32,660	30,357	2,303	
市区町村受託金収入		32,660	30,357	2,303	
市民後見人推進事業受託金収入		7,710	7,199	511	
成年後見利用促進（中核機関）受託事業受託金収入		24,950	23,158	1,792	
事業収入		3,996	4,944	948	
利用料収入		3,996	4,944	948	
後見人報酬収入		3,996	4,944	948	
負担金収入		30	42	12	
負担金収入		30	42	12	
負担金収入		30	42	12	
事業活動収入計(1)		46,578	44,741	1,837	
< 支出 >					
人件費支出		29,255	30,051	796	
職員給料支出		15,191	16,027	836	
職員俸給		9,045	9,342	297	
職員諸手当		6,146	6,685	539	
非常勤職員給与支出		9,653	9,407	246	
退職給付支出		480	480	0	
退職一時金		480	480	0	
法定福利費支出		3,931	4,137	206	
事業費支出		3,862	2,553	1,309	
消耗器具備品費支出		700	0	700	
器具備品費		700	0	700	
保険料支出		12	17	5	
車輛費支出		622	546	76	
車輛費支出		222	146	76	
車輛修繕費支出		400	400	0	
諸謝金支出		2,528	1,990	538	
事務費支出		8,860	6,665	2,195	
福利厚生費支出		70	60	10	
旅費交通費支出		2,311	2,753	442	
役職員旅費支出		96	96	0	
委員等旅費支出		2,215	2,657	442	
研修研究費支出		90	90	0	
事務消耗品費支出		1,245	483	762	
印刷製本費支出		146	146	0	
通信運搬費支出		909	573	336	
会議費支出		21	21	0	
広報費支出		300	100	200	
業務委託費支出		150	27	123	
手数料支出		139	180	41	
保険料支出		209	203	6	

拠点 / サ区別 資金収支当初予算書
令和5年4月

法人：社会福祉法人 柏市社会福祉協議会
事業：公益事業
拠点：在宅福祉サービス事業
サ区：成年後見事業

29 / 31

(単位：千円)

勘定科目		前年度予算額	当初予算額	増減	備考
	賃借料支出	2,683	1,499	1,184	
	土地・建物賃借料支出	216	216	0	
	租税公課支出	85	45	40	
	保守料支出	246	244	2	
	渉外費支出	40	25	15	
	事業活動支出計(2)	41,977	39,269	2,708	
事業活動資金収支差額(3)=(1)-(2)		4,601	5,472	871	
< 施設整備等による収支 >					
< 収入 >					
	施設整備等収入計(4)	0	0	0	
< 支出 >					
	施設整備等支出計(5)	0	0	0	
施設整備等資金収支差額(6)=(4)-(5)		0	0	0	
< その他の活動による収支 >					
< 収入 >					
	その他の活動収入計(7)	0	0	0	
< 支出 >					
	事業区分間繰入金支出	4,601	5,472	871	
	社会福祉事業区分繰入金支出	4,601	5,472	871	
	法人運営事業サービス区分繰入金支出	4,601	5,472	871	
	その他の活動支出計(8)	4,601	5,472	871	
その他の活動資金収支差額(9)=(7)-(8)		4,601	5,472	871	
予備費支出(10)		0	0	0	
当期資金収支差額合計(11)=(3)+(6)+(9)-(10)		0	0	0	
前期末支払資金残高(12)		0	0	0	
当期末支払資金残高(11)+(12)		0	0	0	

拠点 / サ區別 資金収支当初予算書

令和5年4月

法人：社会福祉法人 柏市社会福祉協議会
事業：公益事業
拠点：在宅福祉サービス事業
サ区：地域包括支援センター受託運営事業

30 / 31

(単位：千円)

勘定科目	前年度予算額	当初予算額	増減	備考
< 事業活動による収支 >				
< 収入 >				
受託金収入	71,895	78,571	6,676	
市区町村受託金収入	71,895	78,571	6,676	
沼南地域包括受託金収入	71,895	78,571	6,676	
介護保険事業収入	8,289	8,574	285	
居宅介護支援介護料収入	8,289	8,574	285	
介護予防支援介護料収入	8,289	8,574	285	
事業活動収入計(1)	80,184	87,145	6,961	
< 支出 >				
人件費支出	69,152	75,265	6,113	
職員給料支出	52,608	55,663	3,055	
職員俸給	30,724	32,148	1,424	
職員諸手当	21,884	23,515	1,631	
非常勤職員給与支出	6,857	9,142	2,285	
退職給付支出	600	600	0	
退職一時金	600	600	0	
法定福利費支出	9,087	9,860	773	
事業費支出	1,272	1,506	234	
消耗器具備品費支出	426	585	159	
器具備品費	0	120	120	
消耗品費	426	465	39	
保険料支出	12	12	0	
賃借料支出	44	21	23	
車輛費支出	710	818	108	
車輛費支出	590	518	72	
車輛修繕費支出	120	300	180	
諸謝金支出	80	70	10	
事務費支出	5,649	6,022	373	
福利厚生費支出	140	140	0	
旅費交通費支出	34	20	14	
役職員旅費支出	34	20	14	
研修研究費支出	164	163	1	
事務消耗品費支出	226	596	370	
印刷製本費支出	53	53	0	
水道光熱費支出	132	132	0	
通信運搬費支出	936	1,268	332	
会議費支出	23	21	2	
業務委託費支出	336	365	29	
手数料支出	90	129	39	
保険料支出	291	168	123	
賃借料支出	1,583	1,374	209	
土地・建物賃借料支出	1,266	1,266	0	
租税公課支出	72	24	48	
保守料支出	303	303	0	
事業活動支出計(2)	76,073	82,793	6,720	
事業活動資金収支差額(3)=(1)-(2)	4,111	4,352	241	

拠点 / サ区別 資金収支当初予算書
令和5年4月

法人：社会福祉法人 柏市社会福祉協議会
事業：公益事業
拠点：在宅福祉サービス事業
サ区：地域包括支援センター受託運営事業

31 / 31

(単位：千円)

勘定科目	前年度予算額	当初予算額	増減	備考
< 施設整備等による収支 >				
< 収入 >				
施設整備等収入計(4)	0	0	0	
< 支出 >				
施設整備等支出計(5)	0	0	0	
施設整備等資金収支差額(6)=(4)-(5)	0	0	0	
< その他の活動による収支 >				
< 収入 >				
その他の活動収入計(7)	0	0	0	
< 支出 >				
事業区分間繰入金支出	4,111	4,324	213	
社会福祉事業区分繰入金支出	4,111	4,324	213	
法人運営事業サービス区分繰入金支出	4,111	4,324	213	
拠点区分間繰入金支出	0	28	28	
拠点区分間繰入金支出	0	28	28	
施設管理運営事業拠点区分	0	28	28	
その他の活動支出計(8)	4,111	4,352	241	
その他の活動資金収支差額(9)=(7)-(8)	4,111	4,352	241	
予備費支出(10)	0	0	0	
当期資金収支差額合計(11)=(3)+(6)+(9)-(10)	0	0	0	
前期末支払資金残高(12)	0	0	0	
当期末支払資金残高(11)+(12)	0	0	0	

社会福祉法人 柏市社会福祉協議会

令和 5 年度 事業計画・予算書

277-0005 千葉県柏市柏五丁目 11 番 8 号

電話 04-7163-9000／F A X 04-7163-9300

www.kashiwa-shakyo.com
