

ふくしの種

発行・問合せ 柏市社会福祉協議会ボランティアセンター
TEL=04-7165-0880 / FAX=04-7165-1355
住所=〒277-0005 柏市柏5-8-12 教育福祉会館1F

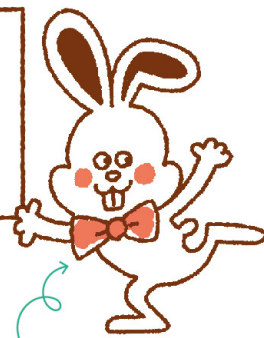


こんかい
今回の
テーマ

しょうがい
障害について
ひと
おうちのひと
かんが
考えてみよう!

【シリーズ】しょうがい し
障害について知ろう!

知的障害・発達障害って?



ボランティアと福祉に
くわしい
ポラビットくん

あなたのまわりにはたくさんの友だちがいるけれど、見た目や性格はみんな違いますね。自分と同じ人はいないように、
かんが 考えていることや気持ちも人それぞれです。中にはどうしたらいいのかわからなくて、あなたがおもってもみなかった
こうどう こうで 行動や声が出てしまう友だちがいるかもしれません。それにはいろいろな理由があることを考えてみましょう。

どうしてだと思おう?

いっしょに
一緒にあそぼう! って声をかけたら...



うつむいたまま何も言わない



きゅう おお こえ
急に大きな声をだす



パニックになってしまう



どうしたんだろう?



なに り ゆう
何か理由が
あるのかなあ

人によって伝え方の「ちがい」があることを考えてみよう

ひとりひとりちがうから、みんなと同じようにしたくても、できなくて困っているお友だちもいます

みんな背の高さも違う
し、誰にでも得意なこと
と苦手なことがあるよね



ほんとはね...

とてもうれしかったんだけど、
きんちょうしちゃって、
何も言えなくなってしまったの



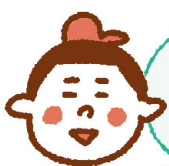
さそってくれてありがとう
って、伝えなかったの



ビックリして
こわくなってしまったんだ



そうだったんだ
自分の思いを伝えるのが
むずかしいときもあるもんね



そうか!
困っているのかも
しれないんだ



困っていることに気づいたら

- ゆったりとした気持ちで接すると、きっと相手も安心するよ
- ひとりの仲間として接しよう
- できないことがある、それは本人のせいではないということを
理解しよう。理解すること、ゆるすことも大切な手助けです。

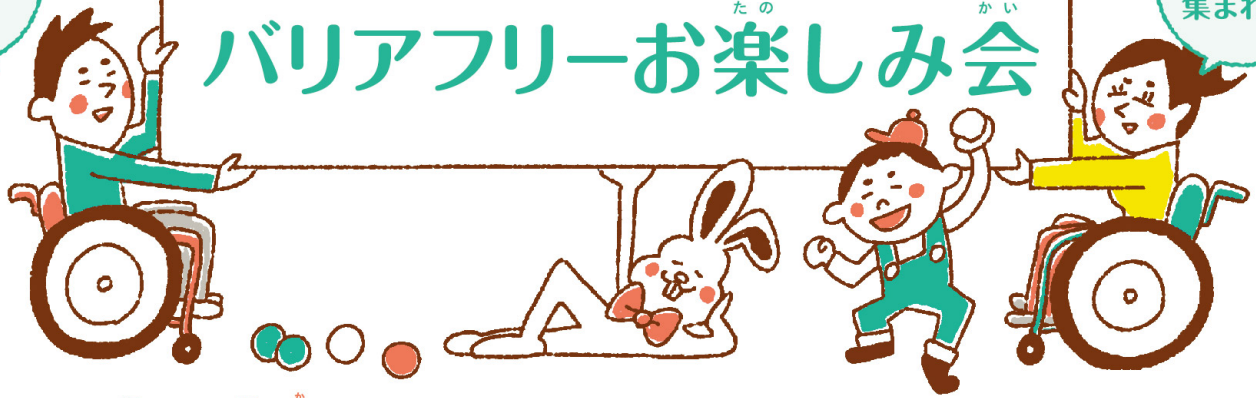


保護者のみなさまへ

このリーフレットでは、子どもたちにわかりやすいように事例をあげています。
じっさい ちてきしょうがい はつたつしょうがい
実際に知的障害や発達障害のあるお子さんが、いつも事例のような行動を
するわけではありません。お子さんがそのような誤解をしないよう、ぜひ一緒
に読んで、障害について親子で考える時間を持っていたいただけたら幸いです。

クリスマス
だよ!

しょうがくせい
小学生
あつ
集まれ~!



バリアフリーお楽しみ会

にち じ 時: **12月25日 火** 13:30 ~ 15:30

パラリンピック種目である「ボッチャ」を通して、障害のある方たちと交流しよう!

対 象: 柏市内の小学生(保護者も参加できます)
しょうがく ねん しょうがくせい しょうがくせい しょうがくせい
しょうがく ねん しょうがくせい しょうがくせい しょうがくせい
小学1年~3年生は必ず保護者同伴でご参加ください

応募切: 12月14日(金)必着

定 員: 20名

応募者多数の場合は抽選となります。こちらから連絡が
ない場合は、そのまま会場へお越しください。

場 所: 沼南社会福祉センター3階会議室(柏市風早1-2-2)
※駐車場あり(無料)
かしわきひがしぐち しょうなんしゃかいふくし
※柏駅東口から沼南車庫行きバス「セブンパークアリオ柏前」下車、徒歩5分
申 込: 名前(ふりがな)、住所、電話番号、学校、学年、保護者
参加の有無を記載し、メールまたは電話、FAXでボラン
ティアセンターへお申込ください。

〒277-0005 柏市柏5-8-12 柏市教育福祉会館1F
かしわきひがしぐち しょうなんしゃかいふくし
柏市社会福祉協議会ボランティアセンター
メール=volunteer@kashiwa-shakyo.or.jp
TEL=04-7165-0880 FAX=04-7165-1355

福祉の心「あなたにできる思いやり」

しょうがくせい ちゅうがくせい たいしゅう しょうがく
小学生と中学生を対象に、上記テーマでポスター
を募集しました。応募総数242点の作品の中から、
さいゆうしゅうしょう とくべつしょう えら しょうかい
みごとに最優秀賞と特別賞に選ばれた作品をご紹介します。
また、柏市内で入賞作品を展示しています
ので、子どもたちの考える「あなたにできる思いやり」
をぜひご覧ください。

特別賞



「やさしさを二つどうすれば思いやり」
柏市立酒井根小学校 2年
福井 咲葉子(ふくいさはこ)さん



「何かお手伝いありますか?」
柏市立柏第五小学校 5年
斉藤 心春(さいとう こはる)さん



「思いやりの芽」
柏市立柏中学校 1年
南沢 優羽(みなみざわ ゆう)さん

最優秀賞

作品展開催中!

イオンモール柏 2階
11月20日(火) ~ 28日(木)
モラージュ柏 2階
12月12日(水) ~ 20日(木)



※配布日によっては終了している会場もございます
※上記日程以後は沼南社会福祉センターに
展示します
「みんなえがお」
柏市立逆井中学校 1年
魚住 和希(うおずみ かずき)さん

小学生のみなさんへ

「ふくし」とは、自分だけではなく、友だちや家族、近所の人たちなど、まわりの人たちに
思いやり、支えあい、助けあひながら生活していくことです。みんながしあわせに生活して
いけるように、この「ふくしの種」をお母さんやお父さんと一緒に読んでみてください。

保護者のみなさまへ

かしわの子どもたちが「ふくしの心」あふれる人間に成長
することを願い、この「ふくしの種」を活用して、親子で一
緒に考える時間を作っていただけると幸いです。