

ふくしの種

発行・問合せ 柏市社会福祉協議会ボランティアセンター
TEL=04-7165-0880 / FAX=04-7165-1355
住所=〒277-0005 柏市柏5-8-12 教育福祉会館1F



ボランティアと福祉に
かわしい
ボラビットくん



【シリーズ】障害について知ろう！

この
回の
テーマ

内部障害って？

障害について
おやこ
親子で考えよう！

ことばを知ろう！

ねえ、
内部障害って
知ってる？

ううん、知らない
どんな障害なの？

見た目では
わかりにくい障害
なんだって

そういう障害が
あるんだね！
もっとくわしく
知りたいな

内部障害とは、体の内部に障害があることをいい、7つの種類があります。

- 1 心臓機能障害
- 2 腎臓機能障害
- 3 呼吸器機能障害
- 4 膀胱・直腸機能障害
- 5 小腸機能障害
- 6 ヒト免疫不全ウイルス(HIV)による免疫機能障害
- 7 肝臓機能障害

外見ではわかりにくいのですが、疲れやすかったり、ちょっとした動作で息苦しくなったりすることがあります。

柏市には内部障害の
ある人が3,791人いるよ



例えば…

こんな器具や医療機器を使っている人たちがいます

(平成30年5月1日現在)



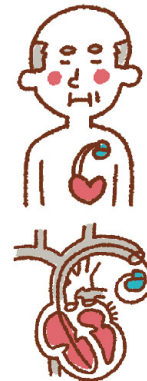
ストーマ

膀胱や直腸に障害のある人には、ストーマをつけている人もいます。排せつ物の処理やパウチ(尿や便をためる袋)を洗浄できる多機能トイレもあります。



酸素ボンベ

呼吸器に障害のある人には、ちょっとした動作でも、走った時のように胸がドキドキすることがあるので、酸素吸入するために酸素ボンベを使用している場合があります。



ペースメーカー

心臓に障害のある人には、胸のリズムを整えるために体の中(胸やおなか)にペースメーカーという医療器具をつけている人もいます。

知っていますか!?

ハート・プラスマーク



内部障害は外見では分かりにくいので、周囲の理解を求めることを目的としたハート・プラスマークがあるんだ。

オストメイトマーク



オストメイトマークは、トイレの入口や案内誘導プレートに表示されているよ。オストメイト(人口肛門・膀胱をもつ人)のための設備があることを表しているんだ。

ヘルプカードは、外見からは分かりにくい障害などのある人が、手助けや心配りを必要としていることを知らせることができるように作られたよ。どんな手助けが必要なのかを記入できるんだ。

ヘルプカード



内部障害は目に見えないため、わかりにくく、気づかないことが多いです。でも、あなたが知ることで内部障害のある人の安心につながるかもしれません。「してほしいこと」は人それぞれ違います。声をかけてほしい人、そばで見守るだけで良い人もいます。相手によりそって考えていきましょう。

なつやす
夏休みの
しゅくだい
宿題に
ピッタリ!

いっしょに
なつ
夏体験
しない?

もうしこみ
申ししめきり
7/18
ひつちやく
必着

「ふ・く・し」体験講座

① 7/30 13:30 ~ 15:30

もっと知りたい!
盲導犬のこと～森さんとグリーンのお話～

視覚障害のある森さんから、普段の生活や森さんを助けている盲導犬グリーンについての話を聞きましょう。みんなもグリーンとふれあおう!

対象: 柏市内の小学生
1～3年生は保護者同伴でご参加ください

場所: 柏市教育福祉会館2階 大会議室
定員: 各講座30名

※ 応募者多数の場合は抽選になります。連絡がない場合は、そのままご参加ください。※ ①②いずれの講座への申し込みも可能です。

② 7/31 13:30 ~ 15:30

もっと知りたい!
目が見えない・見えにくい人の暮らし

視覚に障害があっても、映画を見たり、パソコンを使ったり、あんなことやこんなこともできる! 目の見えない今野さんは、柏のまちでどんな工夫をして、どんな生活をしているのかな。みんなで話を聞いたり、体験してみよう!

申込: 希望の講座名、氏名(ふりがな)、住所、電話番号、学校、学年、保護者参加の有無を記載し、メール、FAXまたは電話でボランティアセンターへお申し込みください。
〒277-0005 柏市柏5-8-12 柏市教育福祉会館1階 柏市社会福祉協議会ボランティアセンター
メール=kvc@kashiwa-shakyo.or.jp / FAX=04-7165-1355 / TEL=04-7165-0880

作品
募集

福祉の心作品展 「あなたにできる思いやり」

対象: 柏市内の小学生・中学生

テーマ: 「あなたにできる思いやり」
募集期間: 9月3日(月)～9月10日(月)
募集作品: ポスター(A4サイズ・たてよこ自由・画材自由)
展示: 入賞作品は柏市役所、イオンモール柏、モラージュ柏等で展示します。(11～12月)
その他: 参加賞あり。入賞者には記念品(図書カード)あり。
最優秀賞は柏市住民福祉大会で表彰します。
ポスターは返却します。学校を通してご応募ください。

※ 今年度は標語の募集はありません。

昨年度の最優秀賞(標語)

「ここどうぞ。」今度はぼくが ゆずる番

柏第七小学校4年 長妻 育叶 さん

昨年度の最優秀賞
〔ポスター〕



柏第七小学校4年 酒井 穂さん

学校・学年は昨年度時点



小学生でも参加できる!
夏のボランティア

学校においてある「夏ボラのススメ」を見て、ボランティアに参加してみよう! きっとすばらしい経験になるはずです。

小学生のみなさんへ

「ふくし」とは、自分だけではなく、ともだちや家ぞく、ご近所の人たちなど、まわりの人たちの思いやり、支えあい、助け合いながら生活していくことです。みんながしあわせに生活していくように、この「ふくしの種」をお母さんやお父さんといっしょに読んでみてください。

保護者のみなさまへ

かしわの子どもたちが「ふくしの心」あふれる人間に成長することを願い、この「ふくしの種」を活用して、親子でいっしょにふくしについて考える時間を作っていただくと幸いです。